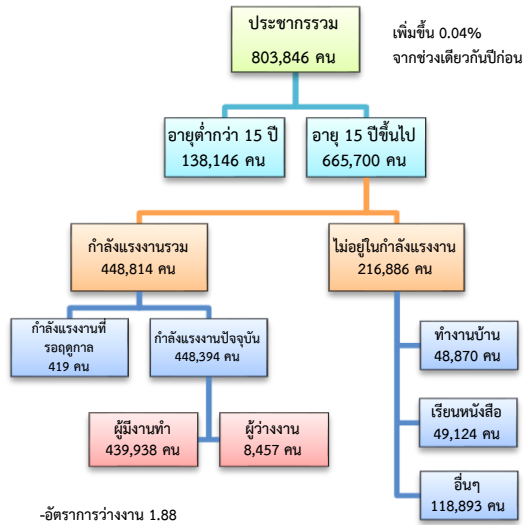


# สถานการณ์ตลาดแรงงาน

## จังหวัดราชบุรี เดือน มี.ค. 2561

### 1. ประชากรในจังหวัดราชบุรี ไตรมาส 1/2561



ผู้มีงานทำ 4.40 แสนคน ลดลง 3.23% จากปี 2560

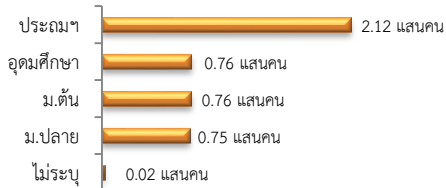
- ในภาคเกษตร 1.11 แสนคน (25.17%)

- นอกภาคเกษตร 3.29 แสนคน (74.83%)

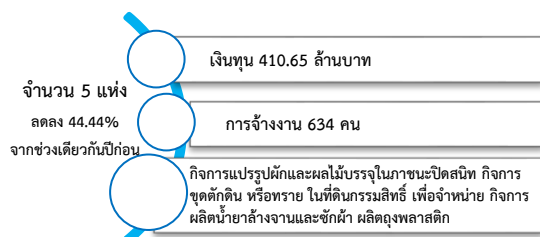
#### ผู้มีงานทำ จำแนกตามอุตสาหกรรม



#### ผู้มีงานทำ จำแนกตามระดับการศึกษา

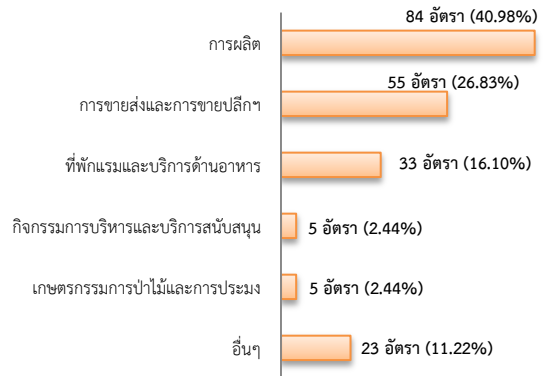


### 2. โรงงานอุตสาหกรรมที่ได้รับอนุญาตให้ประกอบกิจการใหม่เดือน มี.ค. 2561



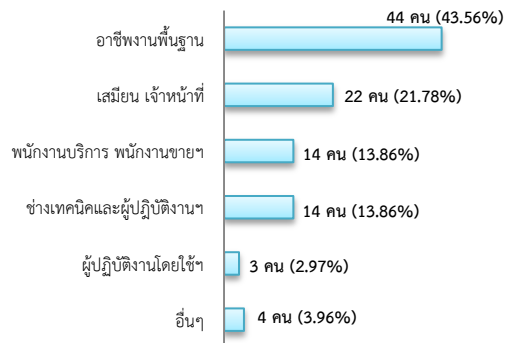
### 3. การให้บริการของสำนักงานจัดหางาน

#### ตำแหน่งงาน 205 อัตรา เพิ่มขึ้น 7.33% จากช่วงเดียวกันปีก่อน



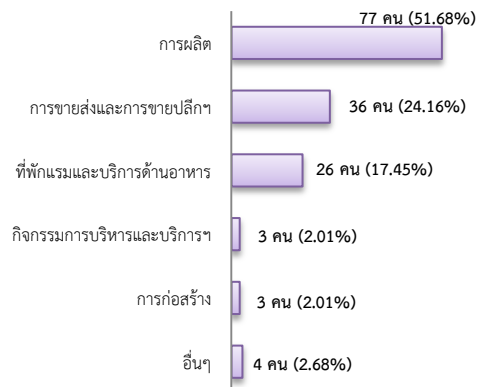
#### ผู้สมัครงาน 101 คน

เพิ่มขึ้น 23.17% จากช่วงเดียวกันปีก่อน



#### การบรรจุงาน 149 คน

เพิ่มขึ้น 30.70% จากช่วงเดียวกันปีก่อน

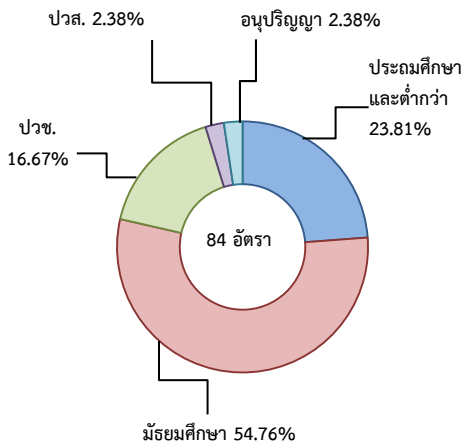


#### 4. ความต้องการแรงงานใน 10 อุตสาหกรรม

เป้าหมายเดือน มี.ค. 61 มีจำนวน 84 อัตรา

- การแปรรูปอาหาร 44.05%
- การท่องเที่ยวในกลุ่มรายได้ฯ 39.29%
- การเกษตรและเทคโนโลยีชีวภาพ 5.95%
- การบินและโลจิสติกส์ 4.76%
- ดิจิทัล 3.57%
- การแพทย์ครบวงจร 1.19%
- ยานยนต์สมัยใหม่ 1.19%

ความต้องการแรงงานใน 10 อุตสาหกรรม  
เป้าหมาย จำแนกตามระดับการศึกษา

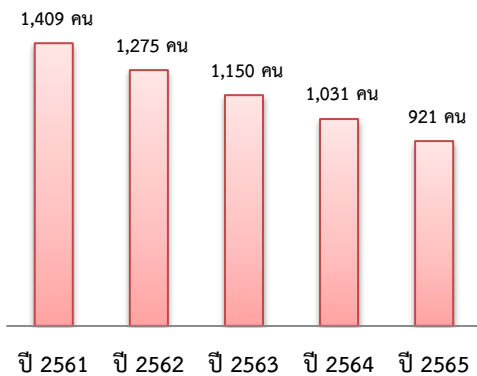


#### 5. แนวโน้มความต้องการแรงงานใน 10

อุตสาหกรรมเป้าหมาย

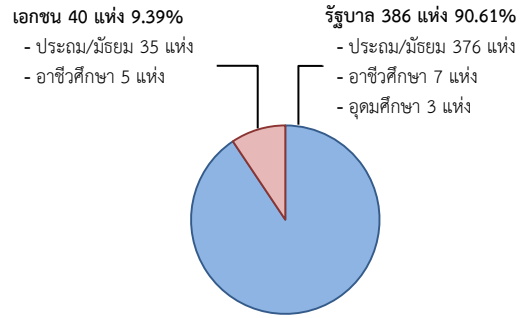
ปี 2561 มีความต้องการแรงงาน 1,409 คน และมีแนวโน้มลดลงอย่างต่อเนื่อง โดยปี 2565 ลดลงจากปี 2561 ร้อยละ 34.63

แนวโน้มความต้องการแรงงาน  
ใน 10 อุตสาหกรรมเป้าหมาย

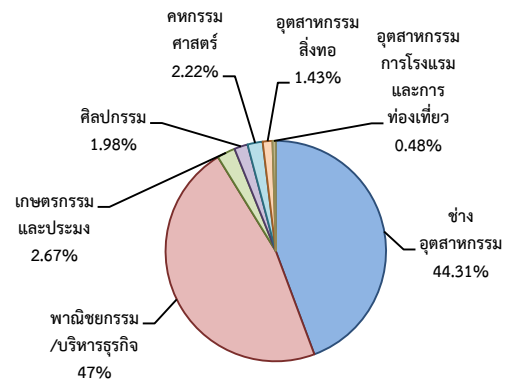


#### 6. สถาบันการศึกษา

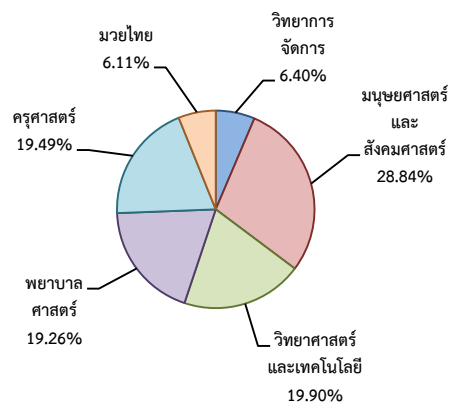
ทั้งหมด 426 แห่ง



ผู้สำเร็จการศึกษาระดับปวช./ปวส.  
ตามสาขาวิชา ปี 2559 จำนวน 3,780 คน



ผู้สำเร็จการศึกษาระดับปริญญาตรี ปี 2559  
จำนวน 1,734 คน



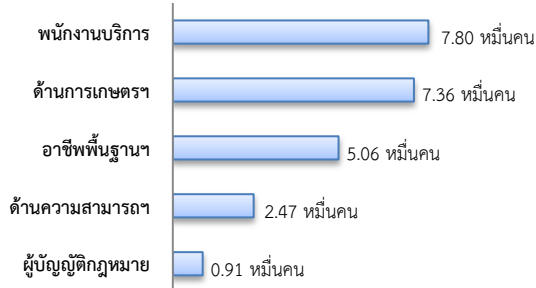
ผู้สำเร็จการศึกษา จบสาขาที่สอดคล้องกับ 10  
อุตสาหกรรมเป้าหมาย จำนวน 2,557 คน

- ระดับ ปวช./ปวส. 1,878 คน (73.45%)
- ระดับปริญญาตรีขึ้นไป 679 คน (26.55%)

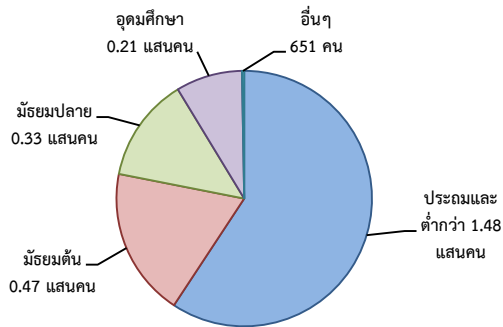
## 7. แรงงานนอกระบบมีจำนวน 2.49 แสนคน

- ชาย 1.32 แสนคน (52.89%)
- หญิง 1.18 แสนคน (47.11%)

### แรงงานนอกระบบตามประเภทอาชีพ 5 อันดับแรก ปี 2560



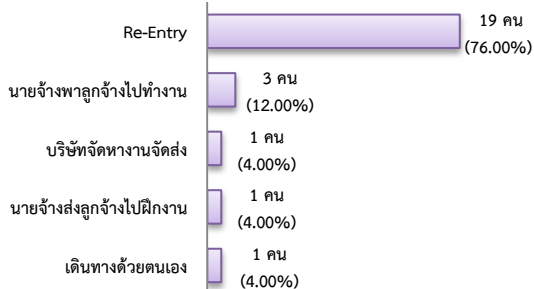
### แรงงานนอกระบบตามระดับการศึกษา ปี 2560



## 8. การเดินทางไปทำงานในต่างประเทศ

จากข้อมูลสำนักบริหารแรงงานไทยไปต่างประเทศ เดือน มี.ค. 61 มีจำนวน 25 คน ลดลง 19.35% จากช่วงเดียวกันปีก่อน

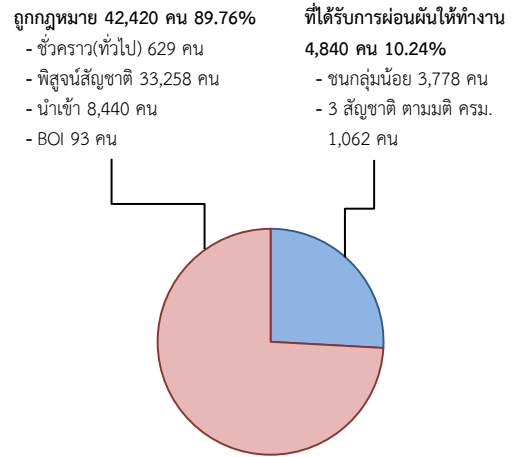
### การเดินทางไปทำงานต่างประเทศ จำแนกตามประเภทการเดินทาง



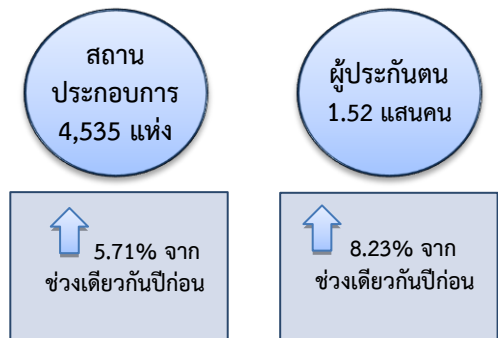
## 9. การทำงานของคนต่างด้าว

แรงงานต่างด้าว ประมาณ 4.73 หมื่นคน เพิ่มขึ้น 38.76% จากช่วงเดียวกันปีก่อน

### แรงงานต่างด้าวทั้งหมด จำแนกตามประเภทการอนุญาต



## 10. สถานประกอบการในระบบประกันสังคม



### ผู้ประกันตน ทั้งหมด 1.52 แสนคน

