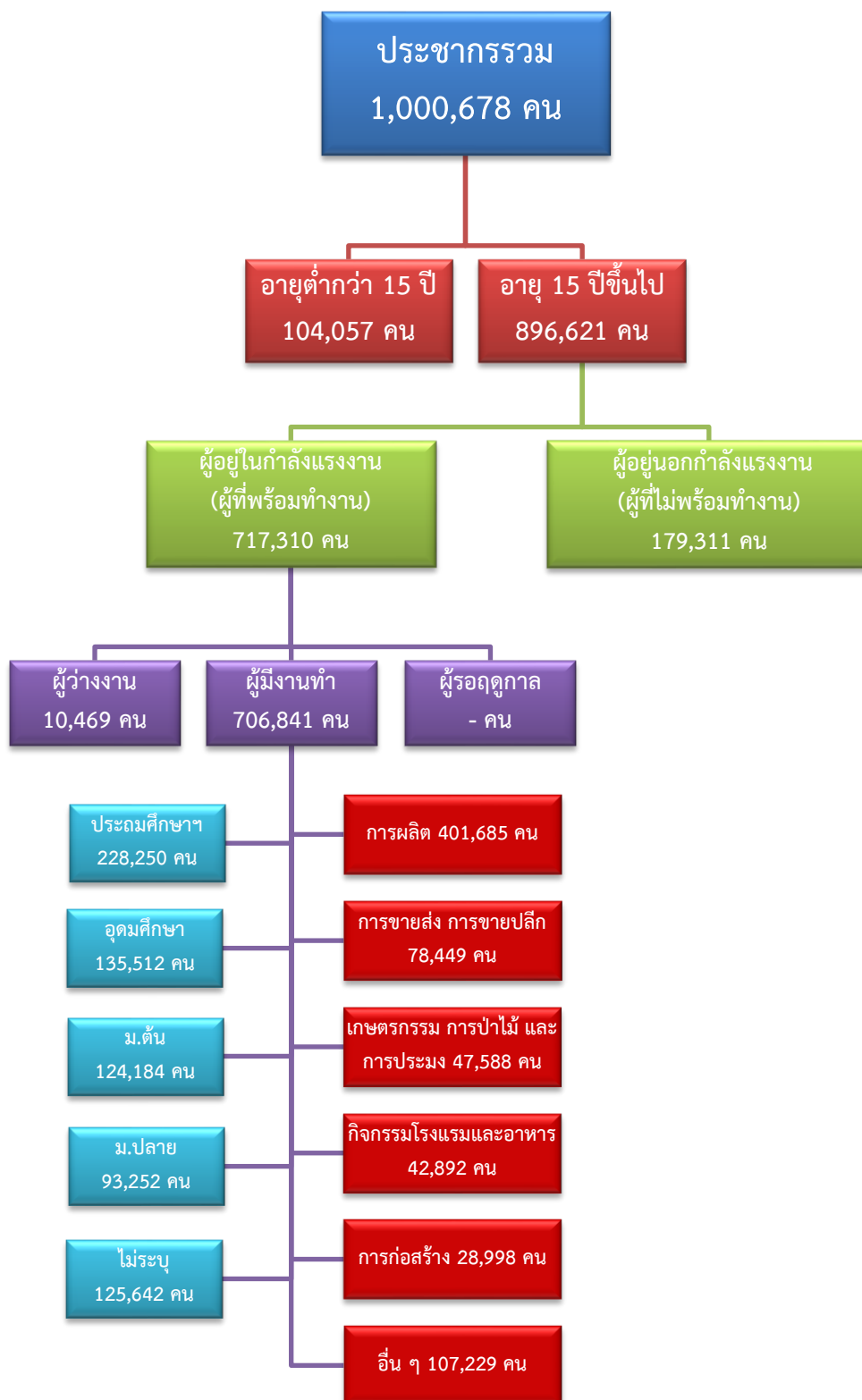


ข้อมูลสถานการณ์ด้านแรงงาน จังหวัดสมุทรสาคร เดือนกันยายน 2563

1. ข้อมูลการทำงานของประชากร ไตรมาส 2/2563



ที่มา : สำนักงานสถิติแห่งชาติ

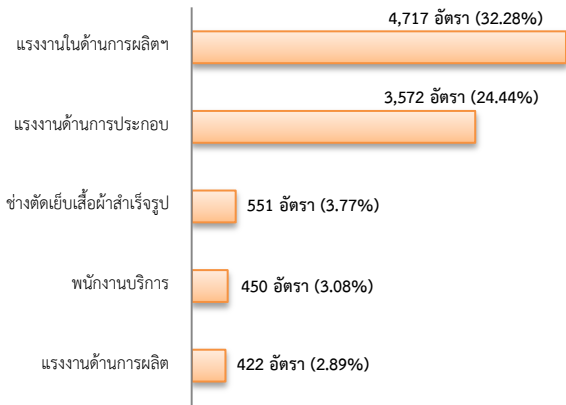
2. การให้บริการจัดหางานของรัฐ

ตำแหน่งงาน 14,613 อัตรา

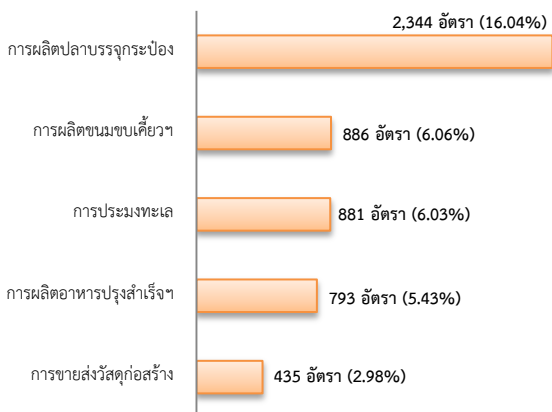
- คิดเป็นร้อยละ 32.72 ของตำแหน่งงานทั้งหมด

ในภาคตะวันตก

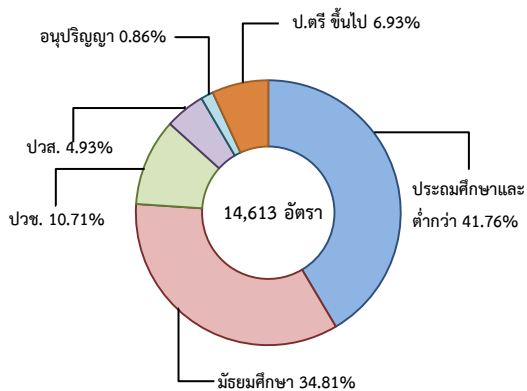
จำแนกตามประเภทอาชีพ 5 อันดับแรก



จำแนกตามประเภทอุตสาหกรรม 5 อันดับแรก



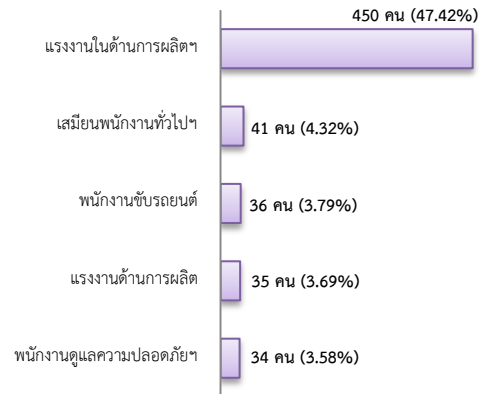
จำแนกตามระดับการศึกษา



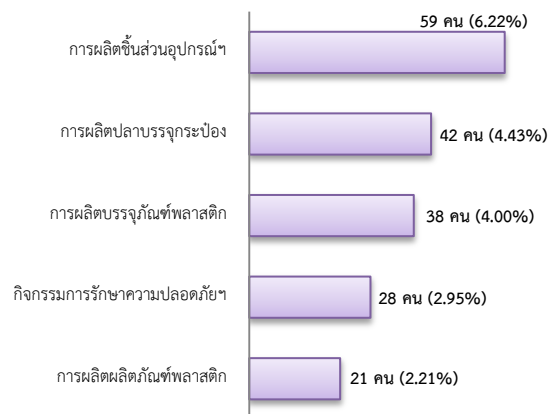
การบรรจุงาน 949 คน

- คิดเป็นร้อยละ 39.86 ของการบรรจุงานทั้งหมด
ในภาคตะวันตก

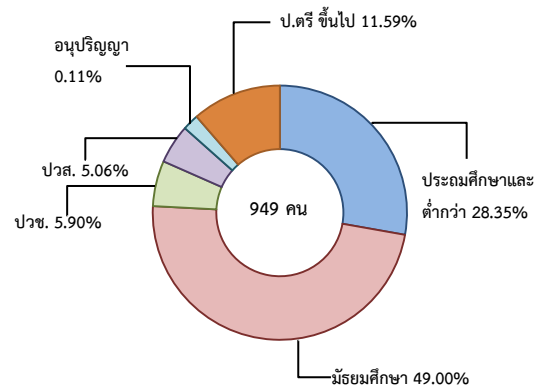
จำแนกตามประเภทอาชีพ 5 อันดับแรก



จำแนกตามประเภทอุตสาหกรรม 5 อันดับแรก



จำแนกตามระดับการศึกษา

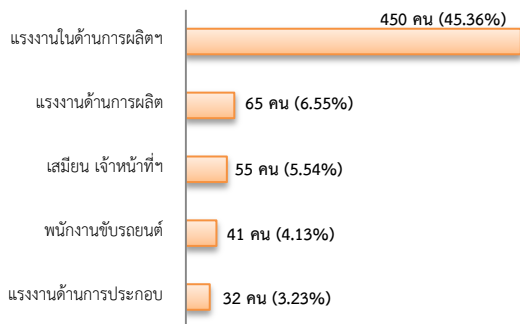


ผู้สมัครงาน (รวมทุกการให้บริการ) 992 คน

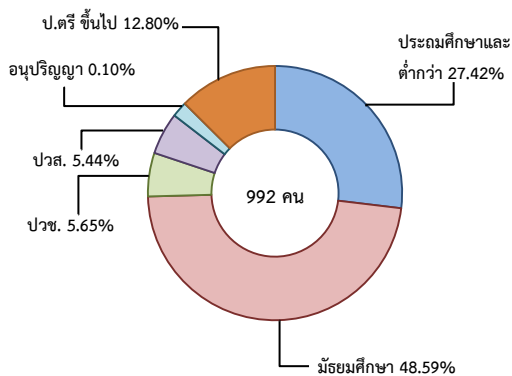
- คิดเป็นร้อยละ 35.84 ของผู้สมัครงานทั้งหมด

ในภาคตะวันตก

จำแนกตามประเภทอาชีพ 5 อันดับแรก



จำแนกตามระดับการศึกษา



ความต้องการแรงงานใน 10 อุตสาหกรรมเป้าหมาย

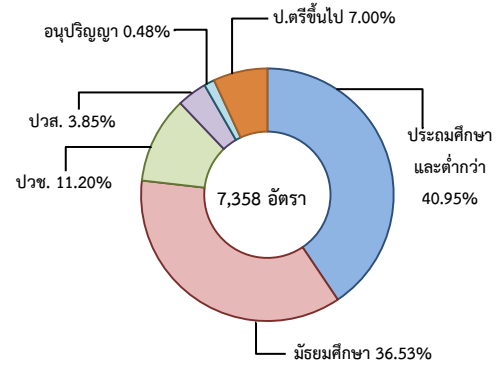
มีจำนวน 7,358 อัตรา

- คิดเป็นร้อยละ 32.71 ของความต้องการแรงงานใน 10 อุตสาหกรรมเป้าหมายทั้งหมดในภาคตะวันตก

10 อุตสาหกรรมเป้าหมาย ที่มีความต้องการ

- การแปรรูปอาหาร 68.81%
- การเกษตรและเทคโนโลยีชีวภาพ 17.65%
- ยานยนต์สมัยใหม่ 8.10%
- อิเล็กทรอนิกส์อัจฉริยะ 2.38%
- การบินและโลจิสติกส์ 2.16%
- การแพทย์ครบวงจร 0.45%
- เชื้อเพลิงชีวภาพและเคมีชีวภาพ 0.26%
- การท่องเที่ยวกลุ่มรายได้ดี 0.16%
- ดิจิทัล 0.03%

จำแนกตามระดับการศึกษา

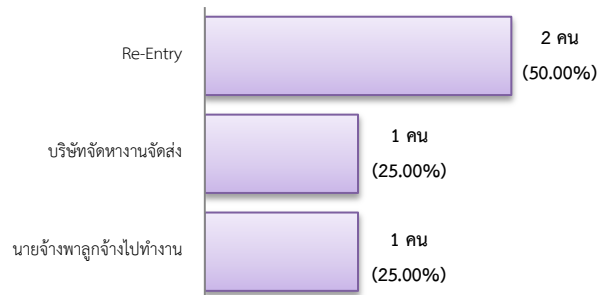


ที่มา : ระบบบริการจัดหางานในประเทศผ่านระบบอิเล็กทรอนิกส์ (e-Service) กรมการจัดหางาน

3. การเดินทางไปทำงานในต่างประเทศ จำนวน 4 คน

- มีจำนวนเท่ากับเดือนที่ผ่านมา
- ลดลง 66.67% จากช่วงเดียวกันปีก่อน

จำแนกตามประเภทการเดินทาง



ที่มา : กองบริหารแรงงานไทยไปต่างประเทศ

4. การทำงานของคนต่างด้าวคงเหลือ

จำนวน 270,494 คน

- เพิ่มขึ้น 2.96% จากเดือนที่ผ่านมา
- เพิ่มขึ้น 0.59% จากช่วงเดียวกันปีก่อน

จำแนกตามการอนุญาต ดังนี้

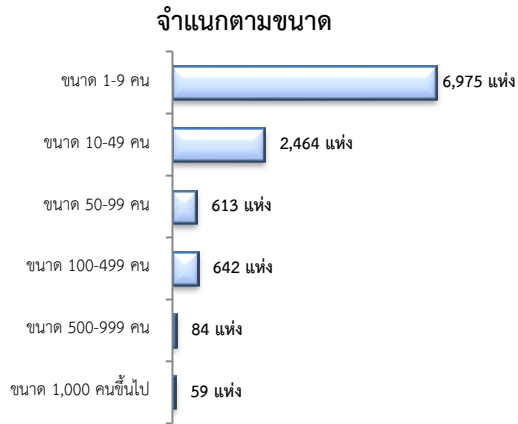
- ชั่วคราวทั่วไป 3,728 คน - BOI 217 คน
- ชนกลุ่มน้อย 5,204 คน - พิสูจน์สัญชาติ 38,950 คน
- นำเข้า 113,161 คน - จำเป็นเร่งด่วน - คน
- เดินทางไป-กลับ - คน
- มติครม.วันที่ 16 ม.ค.61 - คน
- มติครม.วันที่ 20 ส.ค.62 102,501 คน
- มติครม.วันที่ 4 ส.ค. 63 6,733 คน

ที่มา : สำนักงานจัดหางานจังหวัด

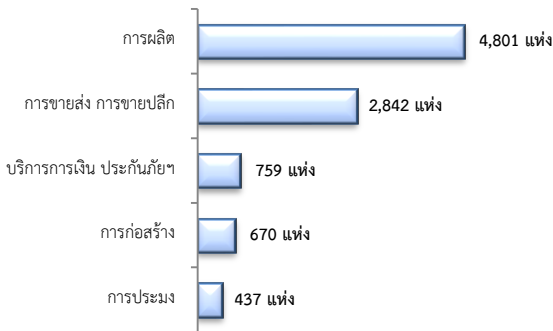
5. จำนวนสถานประกอบการและลูกจ้าง คงเหลือ

สถานประกอบการ 10,837 แห่ง

- เพิ่มขึ้น 0.37% จากเดือนที่ผ่านมา
- เพิ่มขึ้น 2.79% จากช่วงเดียวกันปีก่อน

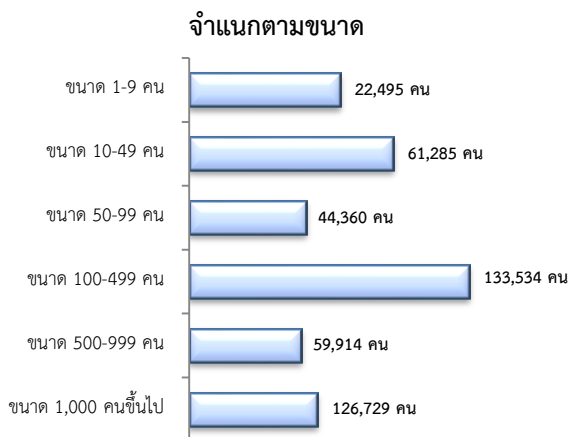


สถานประกอบการ
ตามประเภทอุตสาหกรรม 5 อันดับแรก



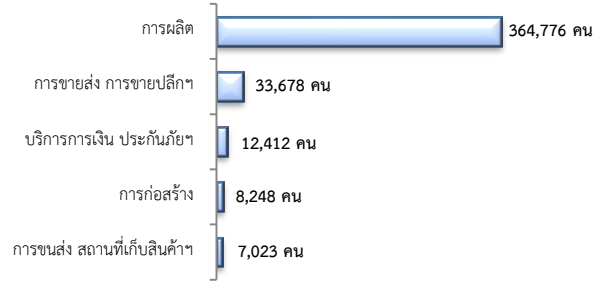
การจ้างงาน 448,317 คน

- ลดลง 0.29% จากเดือนที่ผ่านมา
- ลดลง 0.28% จากช่วงเดียวกันปีก่อน



การจ้างงาน

ตามประเภทอุตสาหกรรม 5 อันดับแรก



ที่มา : สำนักงานสถิติการและคุ้มครองแรงงานจังหวัด

6. สถานประกอบการในระบบประกันสังคมคงเหลือ

สถานประกอบการ 11,686 แห่ง

- เพิ่มขึ้น 0.32% จากเดือนที่ผ่านมา
- เพิ่มขึ้น 3.01% จากช่วงเดียวกันปีก่อน

ผู้ประกันตน 526,204 คน

- ลดลง 0.21% จากเดือนที่ผ่านมา
- ลดลง 2.56% จากช่วงเดียวกันปีก่อน

มาตรา	จากเดือนก่อน	จากช่วงเดียวกันปีก่อน
ม.33 จำนวน 442,821 คน	-0.21%	-3.99%
ม.39 จำนวน 37,607 คน	-1.10%	5.12%
ม.40 จำนวน 45,776 คน	0.47%	6.39%

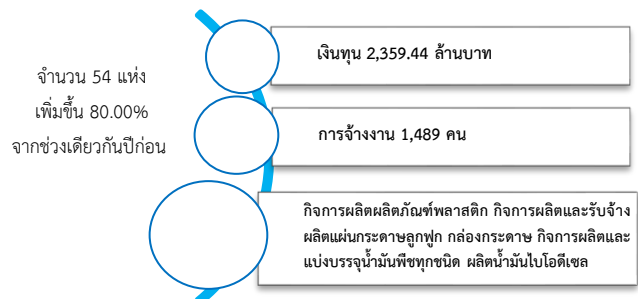
ที่มา : กองวิจัยและพัฒนา สำนักงานประกันสังคม (www.sso.go.th)

จำนวนแรงงานต่างด้าวในระบบประกันสังคมคงเหลือ

- สถานประกอบการ จำนวน 4,840 แห่ง
- ผู้ประกันตน จำนวน 159,361 คน

ที่มา : สำนักงานประกันสังคมจังหวัด

7. โรงงานอุตสาหกรรมที่ได้รับอนุญาตให้ประกอบกิจการใหม่



ที่มา : กรมโรงงานอุตสาหกรรม