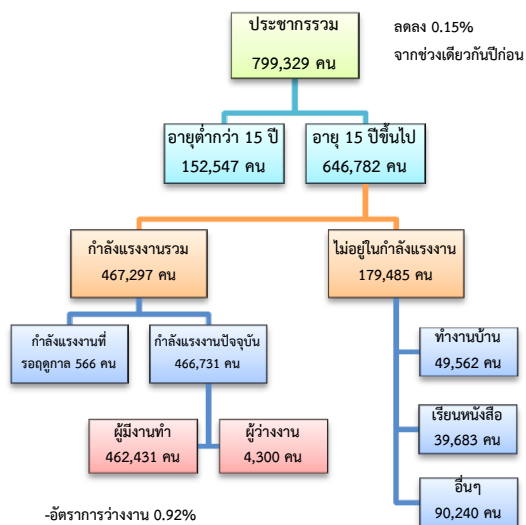


ข้อมูลสถานการณ์ด้านแรงงาน จังหวัดกาญจนบุรี เดือน พ.ย. 2561

1. ประชากรในจังหวัดกาญจนบุรี ไตรมาส 3/2561

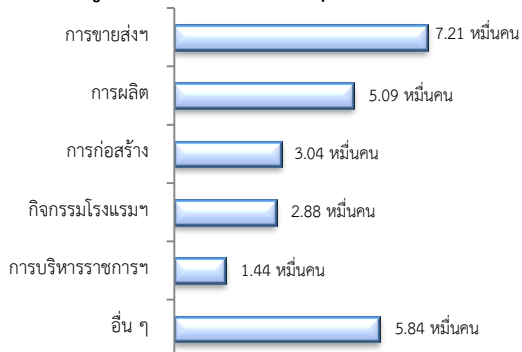


ผู้มีงานทำ 4.62 แสนคน เพิ่มขึ้น 0.72% จากปี 2560

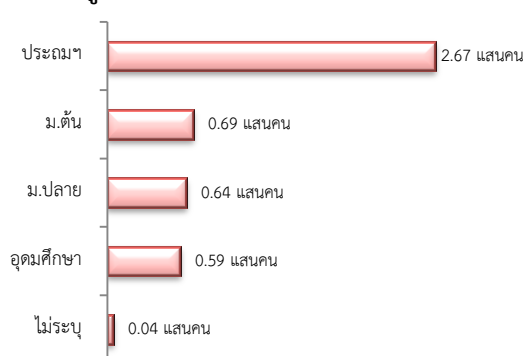
- ในภาคเกษตร 2.07 แสนคน (44.83%)

- นอกภาคเกษตร 2.55 แสนคน (55.17%)

ผู้มีงานทำ จำแนกตามอุตสาหกรรม

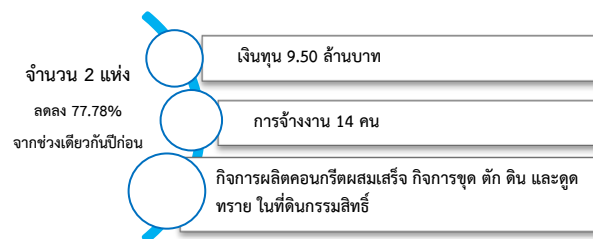


ผู้มีงานทำ จำแนกตามระดับการศึกษา



ที่มา : สำนักงานสถิติแห่งชาติ

2. โรงงานอุตสาหกรรมที่ได้รับอนุญาตให้ประกอบกิจการใหม่

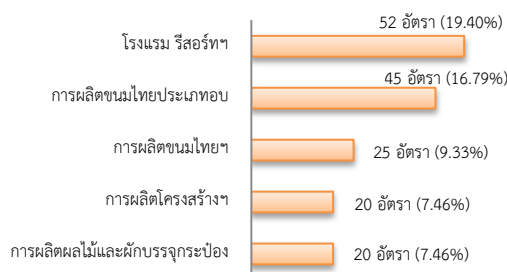


3. การให้บริการจัดหางานของรัฐ

- ตำแหน่งงาน 268 อัตรา เพิ่มขึ้น 5.51%

จากช่วงเดียวกันปีก่อน

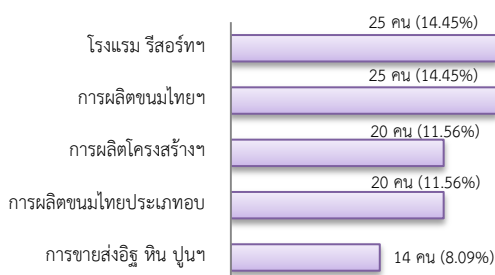
จำแนกตามประเภทอุตสาหกรรม 5 อันดับแรก



- การบรรจุงาน 173 คน ลดลง 10.36%

จากช่วงเดียวกันปีก่อน

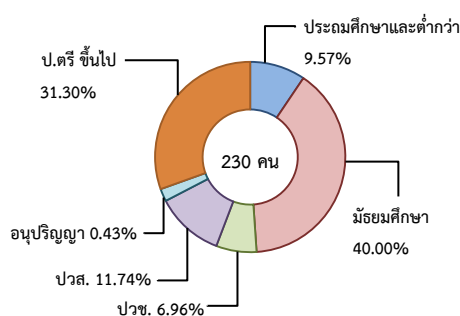
จำแนกตามประเภทอุตสาหกรรม 5 อันดับแรก



- ผู้สมัครงาน (รวมทุกการให้บริการ) 230 คน

ลดลง 6.12% จากช่วงเดียวกันปีก่อน

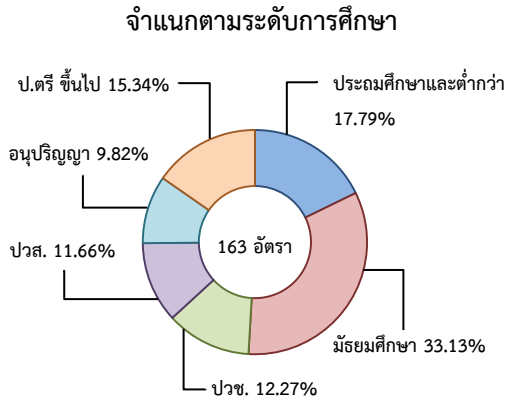
จำแนกตามระดับการศึกษา



4. ความต้องการแรงงานใน 10 อุตสาหกรรมเป้าหมาย

มีจำนวน 163 อัตรา

- การแปรรูปอาหาร 62.58%
- การท่องเที่ยวกลุ่มรายได้ต่ำ 33.74%
- ดิจิทัล 3.68%



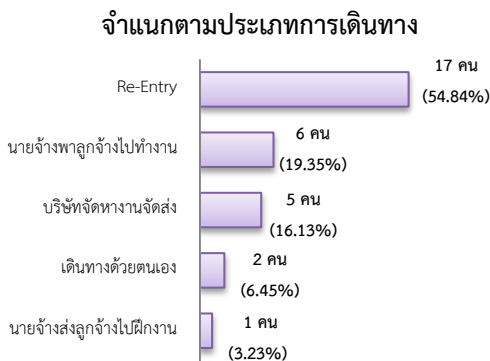
5. การเดินทางไปทำงานในต่างประเทศ

จำนวน 31 คน

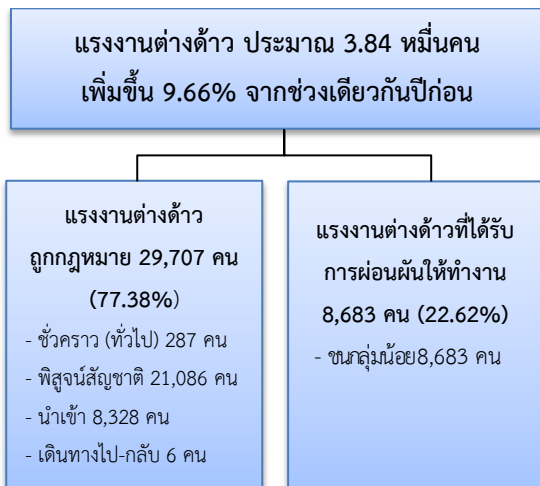


เพิ่มขึ้น 40.91%

จากช่วงเดียวกันปีก่อน



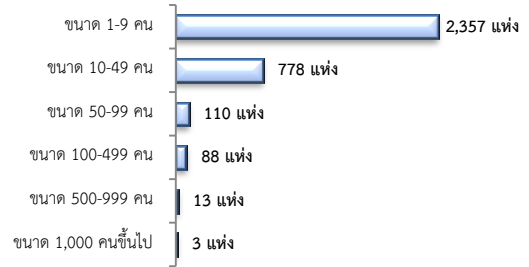
6. การทำงานของคนต่างด้าว



7. จำนวนสถานประกอบการและลูกจ้าง

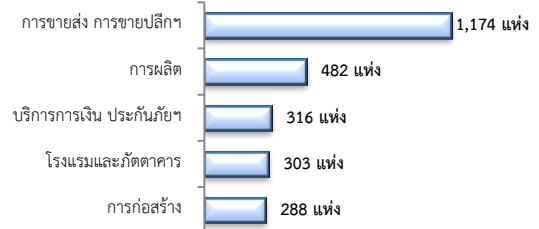
สถานประกอบการ 3,349 แห่ง

จำแนกตามขนาด



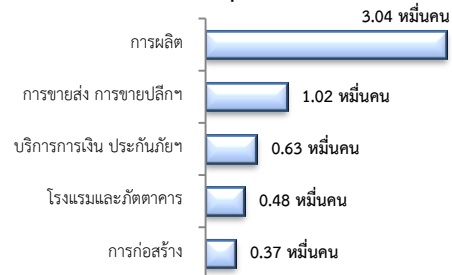
สถานประกอบการ

ตามประเภทอุตสาหกรรม 5 อันดับแรก



การจ้างงาน 68,946 คน

ตามประเภทอุตสาหกรรม 5 อันดับแรก



ที่มา : สำนักงานสวัสดิการและคุ้มครองแรงงานจังหวัด

8. สถานประกอบการในระบบประกันสังคม



จำนวนแรงงานต่างด้าวในระบบประกันสังคม

- สถานประกอบการ จำนวน 872 แห่ง
- ผู้ประกันตน จำนวน 17,608 คน

ที่มา : สำนักงานประกันสังคมจังหวัด