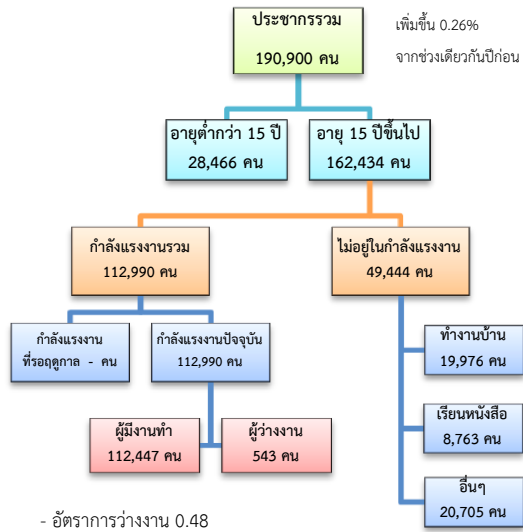


# ข้อมูลสถานการณ์ด้านแรงงาน จังหวัดสมุทรสงคราม เดือน พ.ย. 2561

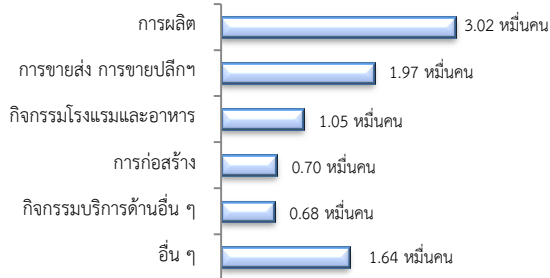
## 1. ประชากรในจังหวัดสมุทรสงคราม ไตรมาส 3/2561



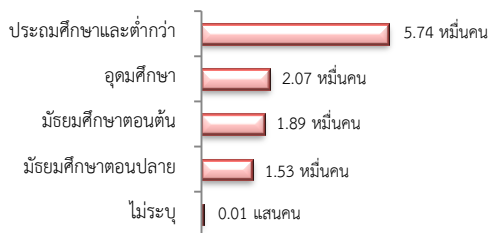
ผู้มีงานทำ 1.12 แสนคน เพิ่มขึ้น 0.71% จากปี 2560

- ในภาคเกษตร 2.18 หมื่นคน (19.37%)
- นอกภาคเกษตร 9.07 หมื่นคน (80.63%)

### ผู้มีงานทำ จำแนกตามอุตสาหกรรม



### ผู้มีงานทำ จำแนกตามระดับการศึกษา



ที่มา : สำนักงานสถิติแห่งชาติ

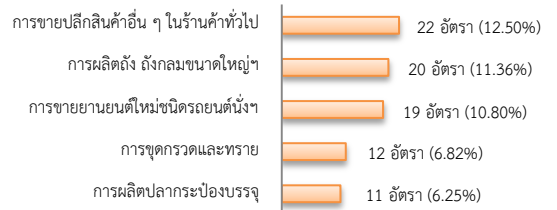
## 2. ไม่มีโรงงานอุตสาหกรรมที่ได้รับอนุญาตให้ประกอบกิจการใหม่

ที่มา : กรมโรงงานอุตสาหกรรมจังหวัด

## 3. การให้บริการจัดหางานของรัฐ

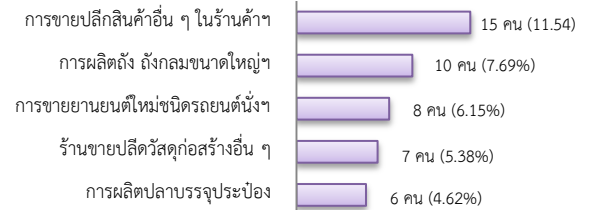
- ตำแหน่งงาน 176 อัตรา ลดลง 72.20% จากช่วงเดียวกันปีก่อน

### จำแนกตามประเภทอุตสาหกรรม 5 อันดับแรก



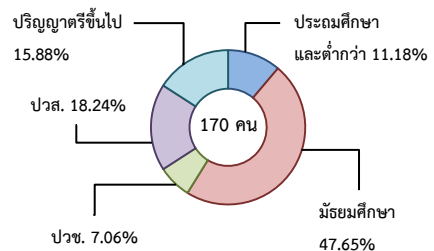
- การบรรจุงาน 130 คน ลดลง 67.82% จากช่วงเดียวกันปีก่อน

### จำแนกตามประเภทอุตสาหกรรม 5 อันดับแรก



- ผู้สมัครงาน (รวมทุกการให้บริการ) 170 คน เพิ่มขึ้น 27.82 จากช่วงเดียวกันปีก่อน

### จำแนกตามระดับการศึกษา

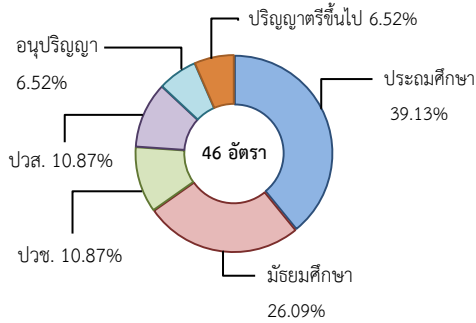


#### 4. ความต้องการแรงงานใน 10 อุตสาหกรรมเป้าหมาย

มีจำนวน 46 อัตรา

- การแปรรูปอาหาร 67.39%
- การท่องเที่ยวกลุ่มรายได้ฯ 19.57%
- การแพทย์ครบวงจร 13.04%

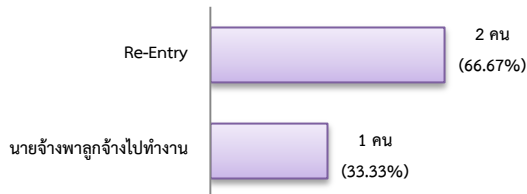
##### จำแนกตามระดับการศึกษา



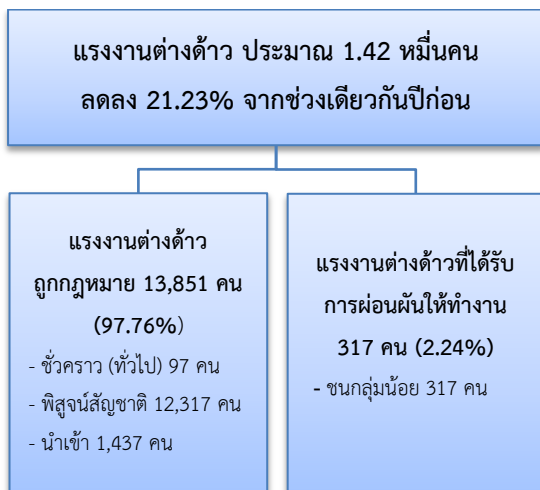
#### 5. การเดินทางไปทำงานในต่างประเทศ

จำนวน 3 คน ลดลง 50.00% จากช่วงเดียวกันปีก่อน

##### จำแนกตามประเภทการเดินทาง



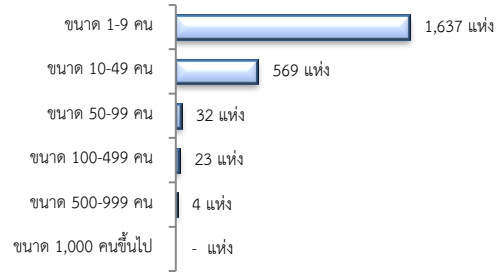
#### 6. การทำงานของคนต่างด้าว



#### 7. การจ้างงานในระบบสวัสดิการและคุ้มครองแรงงาน

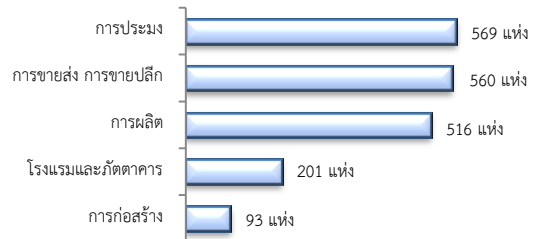
สถานประกอบการ 2,265 แห่ง

##### จำแนกตามขนาด



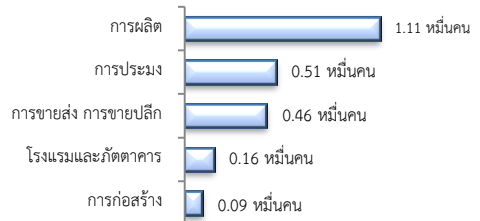
##### สถานประกอบการ

##### ตามประเภทอุตสาหกรรม 5 อันดับแรก



การจ้างงาน 25,980 คน

##### ตามประเภทอุตสาหกรรม 5 อันดับแรก



ที่มา : สำนักงานสวัสดิการและคุ้มครองแรงงานจังหวัด

#### 8. สถานประกอบการในระบบประกันสังคม



จำนวนแรงงานต่างด้าวในระบบประกันสังคม

- สถานประกอบการ จำนวน 605 แห่ง
- ผู้ประกันตน จำนวน 5,804 คน

ที่มา : สำนักงานประกันสังคมจังหวัด