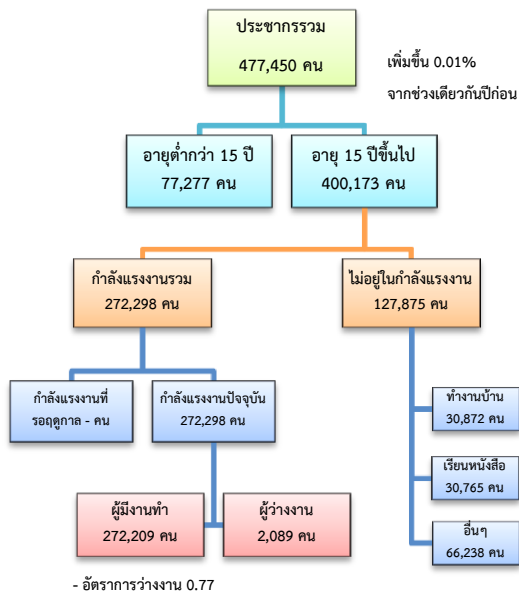


ข้อมูลสถานการณ์ด้านแรงงาน จังหวัดเพชรบุรี เดือน ก.ย. 2561

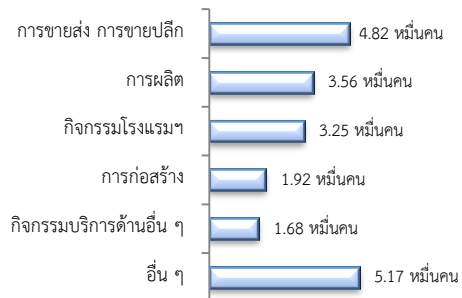
1. ประชากรในจังหวัดเพชรบุรี ไตรมาส 2/2561



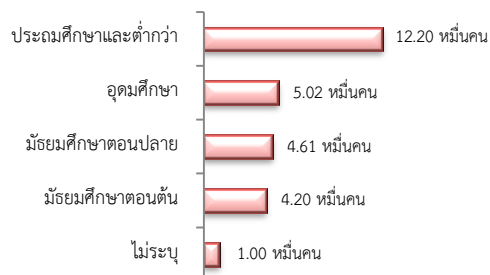
ผู้มีงานทำ 2.70 แสนคน ลดลง 1.75% จากปี 2560

- ในภาคเกษตร 6.62 หมื่นคน (24.51%)
- นอกภาคเกษตร 2.04 แสนคน (75.49%)

ผู้มีงานทำ จำแนกตามอุตสาหกรรม

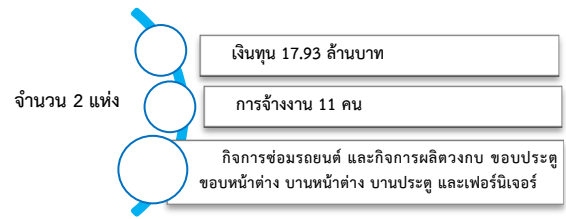


ผู้มีงานทำ จำแนกตามระดับการศึกษา



ที่มา : สำนักงานสถิติแห่งชาติ

2. ไม่มีโรงงานอุตสาหกรรมที่ได้รับอนุญาตให้ประกอบกิจการใหม่

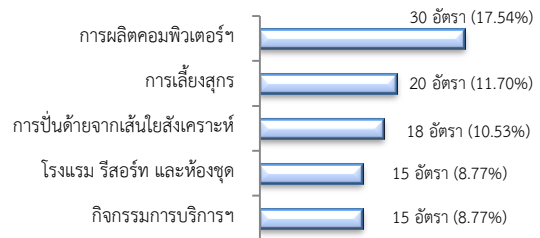


ที่มา : กรมโรงงานอุตสาหกรรมจังหวัด

3. การให้บริการจัดหางานของรัฐ

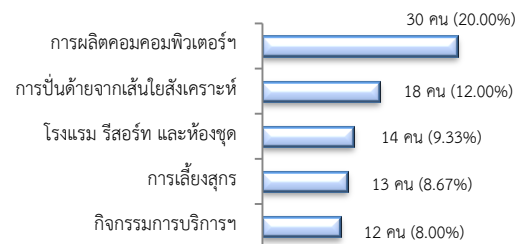
- ตำแหน่งงาน 171 อัตรา ลดลง 26.92% จากช่วงเดียวกันปีก่อน

จำแนกตามประเภทอุตสาหกรรม 5 อันดับแรก



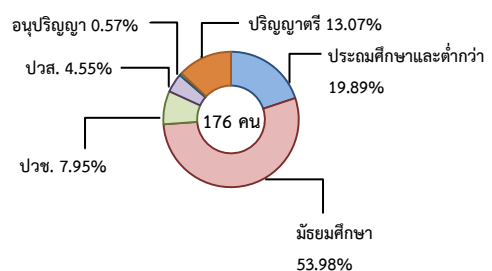
- การบรรจุงาน 150 คน ลดลง 29.91% จากช่วงเดียวกันปีก่อน

จำแนกตามประเภทอุตสาหกรรม 5 อันดับแรก



- ผู้สมัครงาน (รวมทุกการให้บริการ) 176 คน ลดลง 29.03% จากช่วงเดียวกันปีก่อน

จำแนกตามระดับการศึกษา

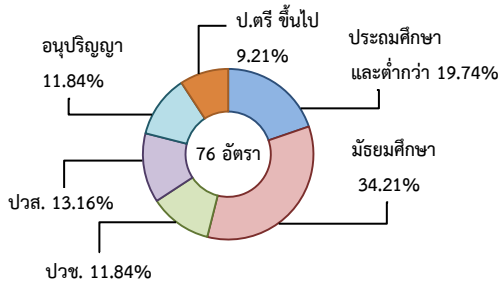


4. ความต้องการแรงงานใน 10 อุตสาหกรรมเป้าหมาย

มีจำนวน 76 อัตรา

- อิเล็กทรอนิกส์อัจฉริยะ 39.47%
- การเกษตรและเทคโนโลยีชีวภาพ 30.26%
- การท่องเที่ยวกลุ่มรายได้ดี 19.74%
- การแปรรูปอาหาร 5.26%
- การแพทย์ครบวงจร 5.26%

จำแนกตามระดับการศึกษา



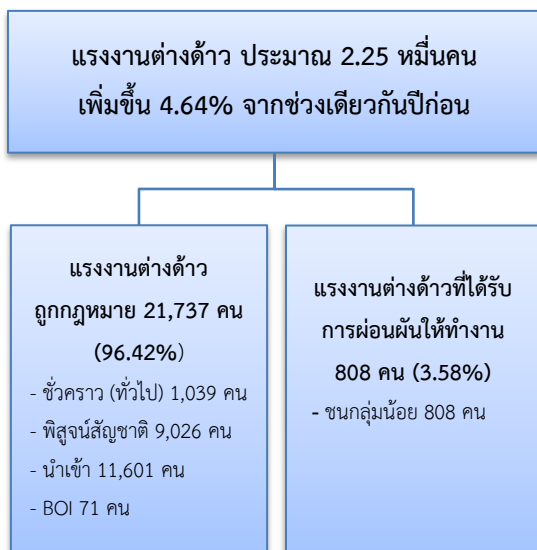
5. การเดินทางไปทำงานในต่างประเทศ

จำนวน 9 คน ลดลง 47.06% จากช่วงเดียวกันปีก่อน

จำแนกตามประเภทการเดินทาง



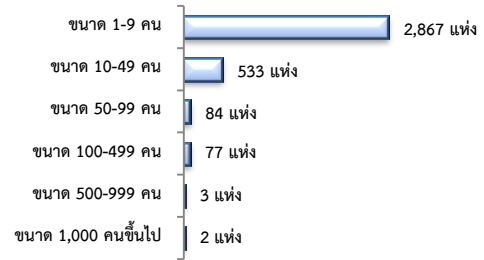
6. การทำงานของคนต่างด้าว



7. จำนวนสถานประกอบการและลูกจ้าง

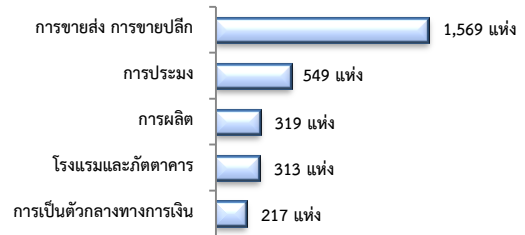
สถานประกอบการ 3,566 แห่ง

จำแนกตามขนาด



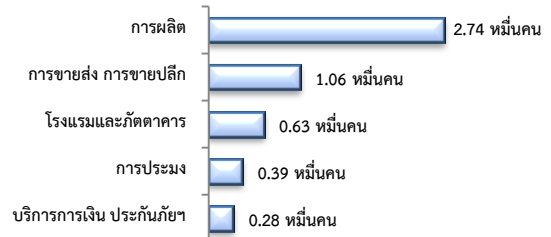
สถานประกอบการ

ตามประเภทอุตสาหกรรม 5 อันดับแรก



การจ้างงาน 57,855 คน

ตามประเภทอุตสาหกรรม 5 อันดับแรก



ที่มา : สำนักงานสวัสดิการและคุ้มครองแรงงานจังหวัด

8. สถานประกอบการในระบบประกันสังคม



จำนวนแรงงานต่างด้าวในระบบประกันสังคม

- สถานประกอบการ จำนวน 698 แห่ง
- ผู้ประกันตน จำนวน 15,513 คน

ที่มา : สำนักงานประกันสังคมจังหวัด