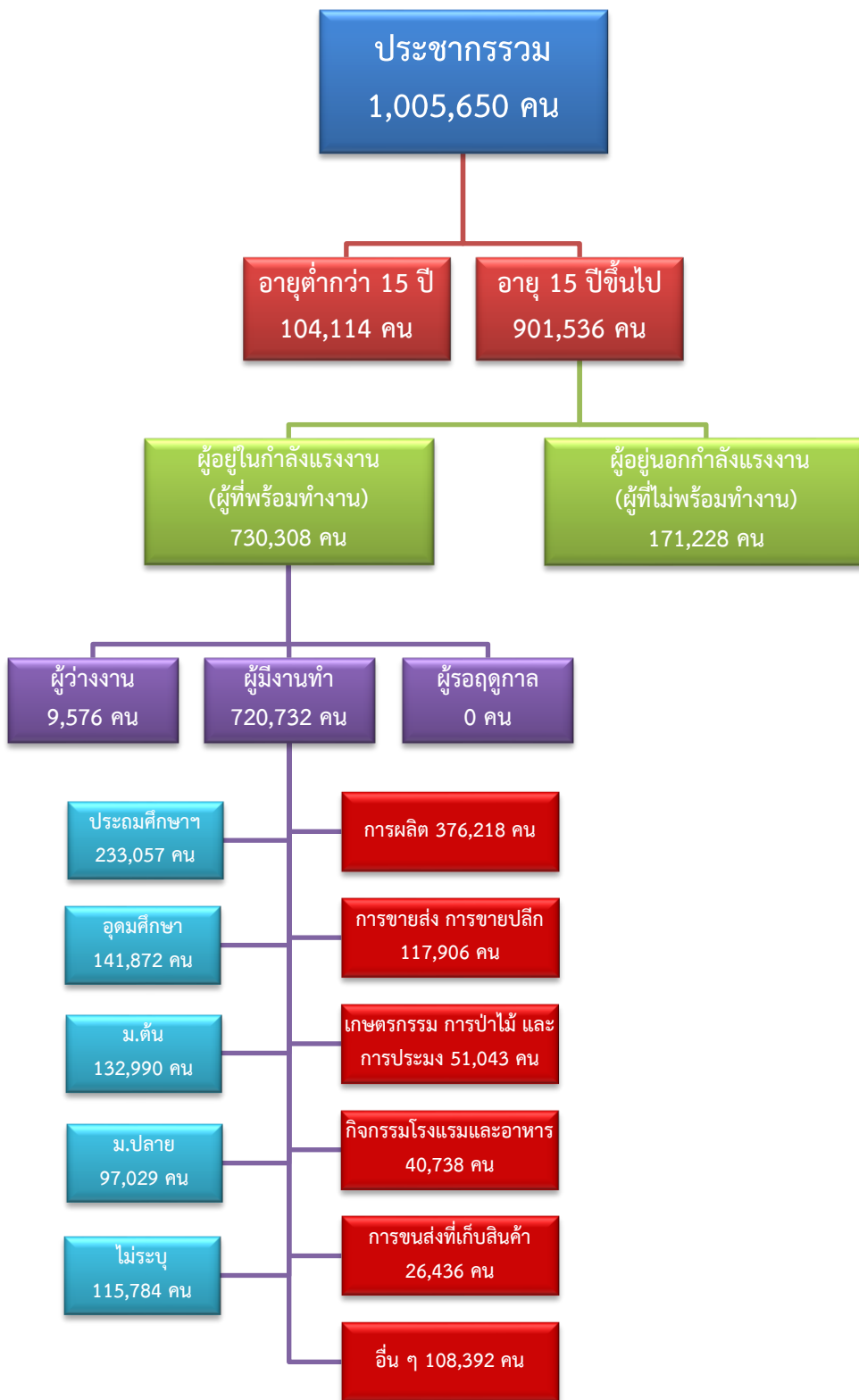


ข้อมูลสถานการณ์ด้านแรงงาน จังหวัดสมุทรสาคร เดือนมีนาคม 2564

1. ข้อมูลการทำงานของประชากร ไตรมาส 4/2563



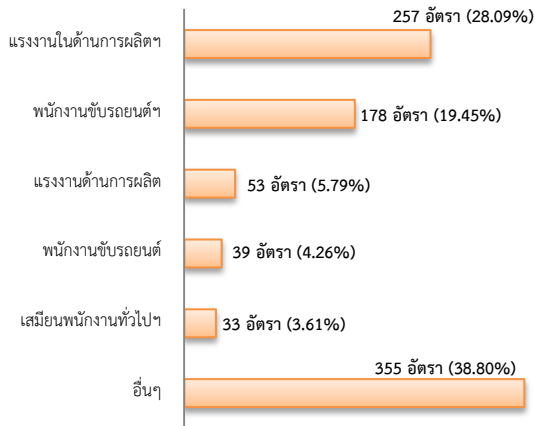
ที่มา : สำนักงานสถิติแห่งชาติ

2. การให้บริการจัดหางานของรัฐ

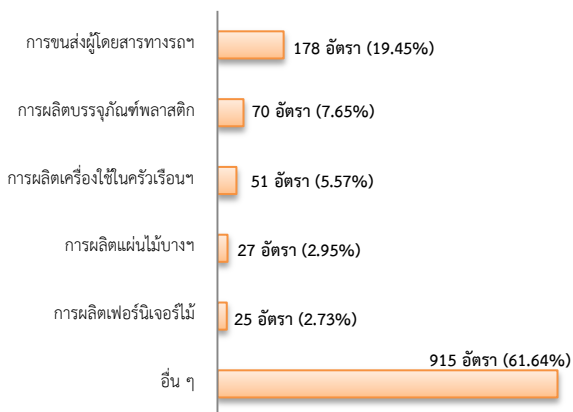
ตำแหน่งงาน 915 อัตรา

- ลดลง 13.52% จากเดือนที่ผ่านมา
- เพิ่มขึ้น ประมาณ 7 เท่า จากช่วงเดียวกันปีก่อน

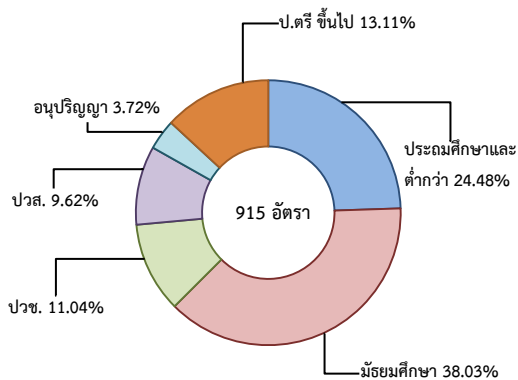
จำแนกตามประเภทอาชีพ 5 อันดับแรก



จำแนกตามประเภทอุตสาหกรรม 5 อันดับแรก



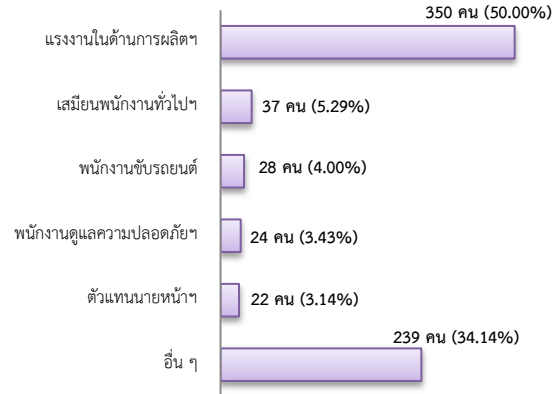
จำแนกตามระดับการศึกษา



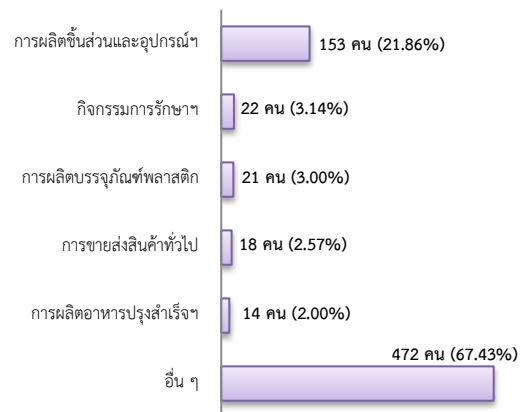
การบรรจุงาน 700 คน

- ลดลง 2.51% จากเดือนที่ผ่านมา
- เพิ่มขึ้น 60.55% จากช่วงเดียวกันปีก่อน

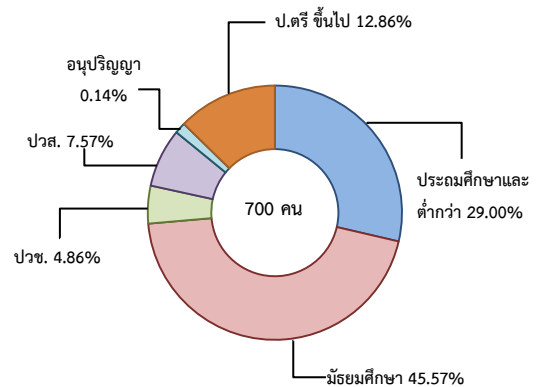
จำแนกตามประเภทอาชีพ 5 อันดับแรก



จำแนกตามประเภทอุตสาหกรรม 5 อันดับแรก



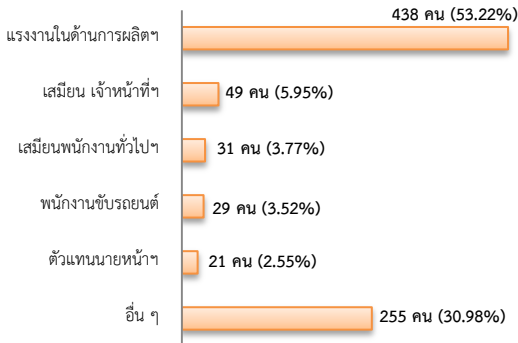
จำแนกตามระดับการศึกษา



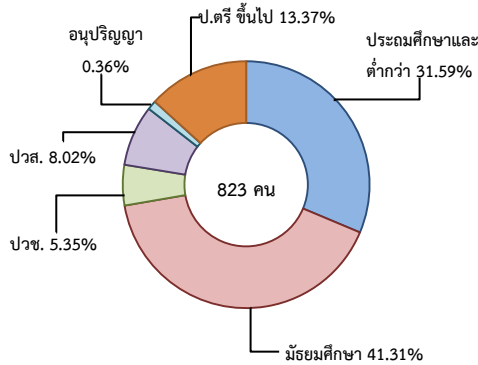
ผู้สมัครงาน (รวมทุกการให้บริการ) 823 คน

- ลดลง 0.36% จากเดือนที่ผ่านมา
- เพิ่มขึ้น 75.85% จากช่วงเดียวกันปีก่อน

จำแนกตามประเภทอาชีพ 5 อันดับแรก



จำแนกตามระดับการศึกษา



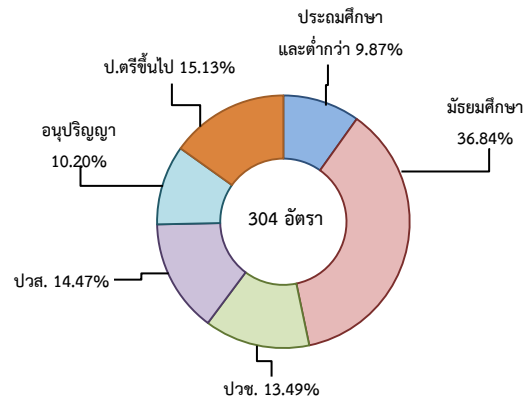
ความต้องการแรงงานใน 10 อุตสาหกรรมเป้าหมาย มีจำนวน 304 อัตรา

- เพิ่มขึ้น ประมาณ 1 เท่า จากเดือนที่ผ่านมา
- เพิ่มขึ้น ประมาณ 9 เท่า จากช่วงเดียวกันปีก่อน

10 อุตสาหกรรมเป้าหมาย ที่มีความต้องการ

- การบินและโลจิสติกส์ 63.16%
- การแปรรูปอาหาร 18.42%
- อิเล็กทรอนิกส์อัจฉริยะ 6.58%
- ยานยนต์สมัยใหม่ และการเกษตรและเทคโนโลยีชีวภาพ มีจำนวนเท่ากัน 3.29%
- การท่องเที่ยวกลุ่มรายได้ 2.30%
- การแพทย์ครบวงจร 1.64%
- ดิจิทัล และเชื้อเพลิงชีวภาพและเคมีชีวภาพ มีจำนวนเท่ากัน 0.66%

จำแนกตามระดับการศึกษา



ที่มา : ระบบบริการจัดหางานในประเทศผ่านระบบอิเล็กทรอนิกส์ (e-Service) กรมการจัดหางาน

3. การเดินทางไปทำงานในต่างประเทศ จำนวน 9 คน

- เพิ่มขึ้น 50.00% จากเดือนที่ผ่านมา
- เพิ่มขึ้น ประมาณ 1 เท่า จากช่วงเดียวกันปีก่อน

จำแนกตามประเภทการเดินทาง	จำนวน	ร้อยละ
- เดินทางด้วยตนเอง	2	22.22
- กรมการจัดหางานจัดส่ง	1	11.11
- นายจ้างพาลูกจ้างไปทำงาน	0	0.00
- นายจ้างส่งลูกจ้างไปฝึกงาน	0	0.00
- บริษัทจัดหางานจัดส่ง	1	11.11
- RE-ENTRY	5	55.56
รวม	9	100.00

ที่มา : กองบริหารแรงงานไทยไปต่างประเทศ

4. การทำงานของคนต่างด้าวคงเหลือ

จำนวน 247,607 คน

- ลดลง 4.37% จากเดือนที่ผ่านมา
- ลดลง 7.64% จากช่วงเดียวกันปีก่อน

จำแนกตามการอนุญาต ดังนี้

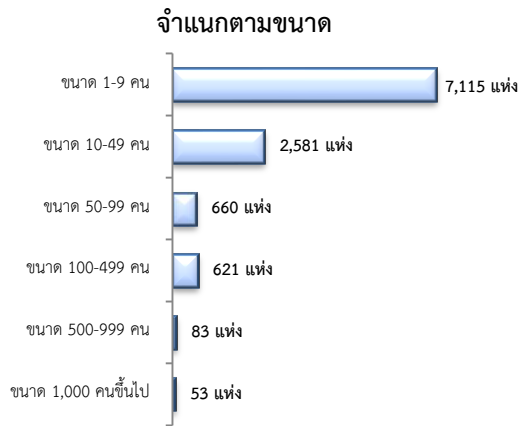
- ชั่วคราวทั่วไป 3,863 คน - พิสูจน์สัญชาติ 12,547 คน
- นำเข้า 95,555 คน - ยื่นคำขอทดแทน - คน
- BOI 225 คน - ชนกลุ่มน้อย 5,520 คน
- มติครม.วันที่ 20 ส.ค.62 107,380 คน
- มติครม.วันที่ 4 ส.ค. 63 22,517 คน

ที่มา : สำนักงานจัดหางานจังหวัด

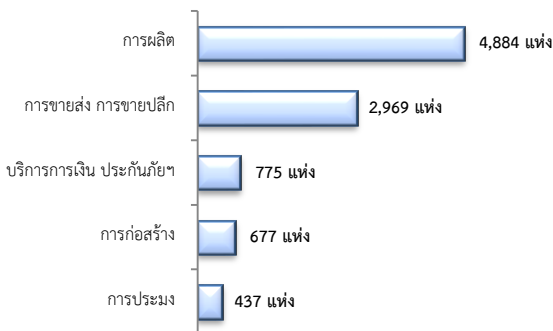
5. จำนวนสถานประกอบการและลูกจ้าง คงเหลือ

สถานประกอบการ 11,113 แห่ง

- เพิ่มขึ้น 0.13% จากเดือนที่ผ่านมา
- เพิ่มขึ้น 4.32% จากช่วงเดียวกันปีก่อน

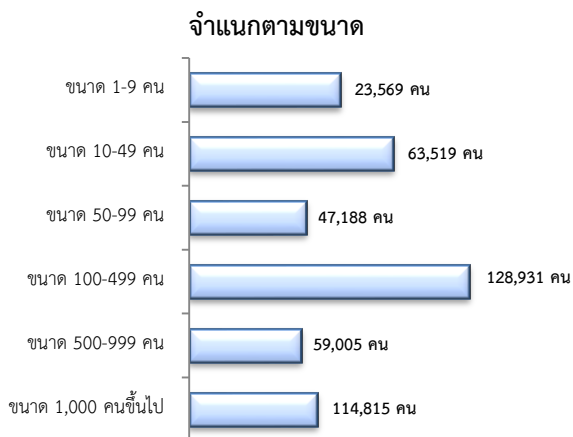


สถานประกอบการ
ตามประเภทอุตสาหกรรม 5 อันดับแรก



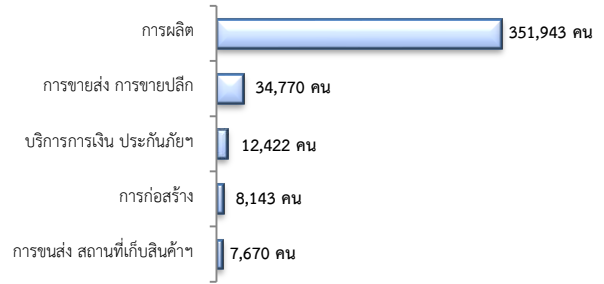
การจ้างงาน 437,027 คน

- มีจำนวนเพิ่มขึ้น 6 คน จากเดือนที่ผ่านมา
- ลดลง 2.40% จากช่วงเดียวกันปีก่อน



การจ้างงาน

ตามประเภทอุตสาหกรรม 5 อันดับแรก



ที่มา : สำนักงานสถิติการและคุ้มครองแรงงานจังหวัด

6. สถานประกอบการในระบบประกันสังคมคงเหลือ

สถานประกอบการ 11,739 แห่ง

- เพิ่มขึ้น 0.42% จากเดือนที่ผ่านมา
- เพิ่มขึ้น 1.75% จากช่วงเดียวกันปีก่อน

ผู้ประกันตน 529,456 คน

- ลดลง 0.04% จากเดือนที่ผ่านมา
- ลดลง 2.53% จากช่วงเดียวกันปีก่อน

มาตรา	ก.พ.	มี.ค.	มี.ค.	จากเดือนก่อน	จากช่วงเดียวกันปีก่อน
ม.33 (คน)	64	63	64	-0.10	-4.04
ม.39 (คน)	38,660	36,275	38,713	0.14	6.72
ม.40 (คน)	46,911	44,600	47,094	0.39	5.59

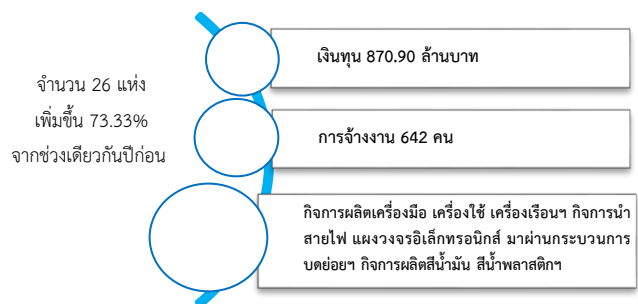
ที่มา : กอวิวิจัยและพัฒนา สำนักงานประกันสังคม (www.sso.go.th)

จำนวนแรงงานต่างด้าวในระบบประกันสังคมคงเหลือ

- สถานประกอบการ จำนวน 4,874 แห่ง
- ผู้ประกันตน จำนวน 158,383 คน

ที่มา : สำนักงานประกันสังคมจังหวัด

7. โรงงานอุตสาหกรรมที่ได้รับอนุญาตให้ประกอบกิจการใหม่



ที่มา : กรมโรงงานอุตสาหกรรม