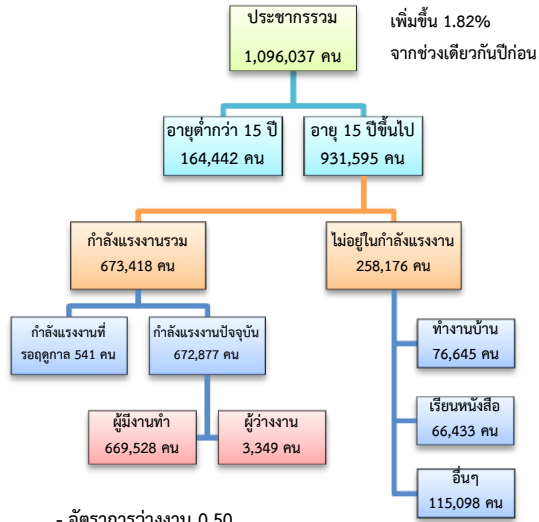


ข้อมูลสถานการณ์ด้านแรงงาน จังหวัดนครปฐม เดือน ส.ค. 2561

1. ประชากรในจังหวัดนครปฐม ไตรมาส 2/2561

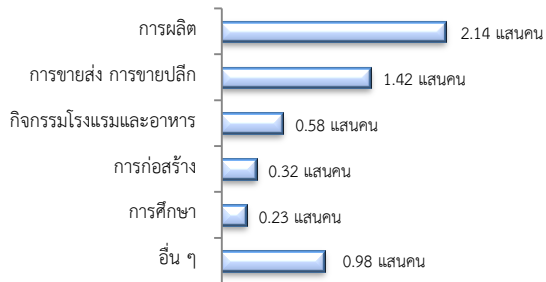


ผู้มีงานทำ 6.70 แสนคน เพิ่มขึ้น 2.80% จากปี 2560

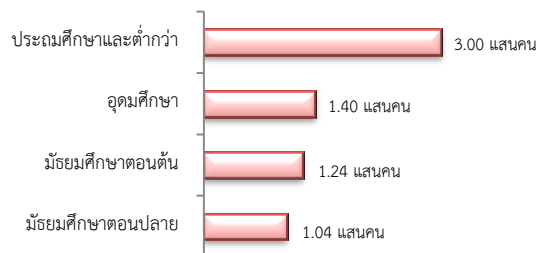
- ในภาคเกษตร 1.04 แสนคน (15.56%)

- นอกภาคเกษตร 5.65 แสนคน (84.44%)

ผู้มีงานทำ จำแนกตามอุตสาหกรรม

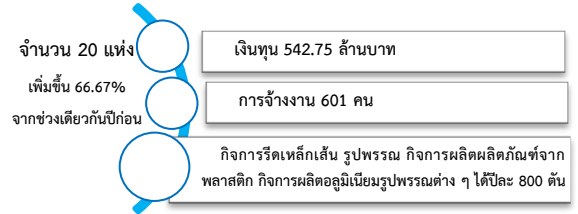


ผู้มีงานทำ จำแนกตามระดับการศึกษา



ที่มา : สำนักงานสถิติแห่งชาติ

2. โรงงานอุตสาหกรรมที่ได้รับอนุญาตให้ประกอบกิจการใหม่



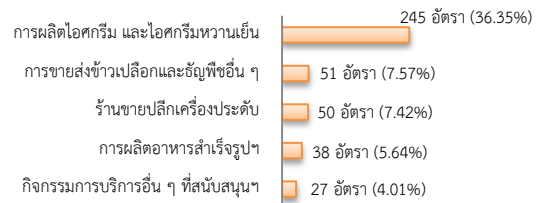
ที่มา : กรมโรงงานอุตสาหกรรมจังหวัด

3. การให้บริการจัดหางานของรัฐ

- ตำแหน่งงาน 674 อัตรา เพิ่มขึ้น 21.44%

จากช่วงเดียวกันปีก่อน

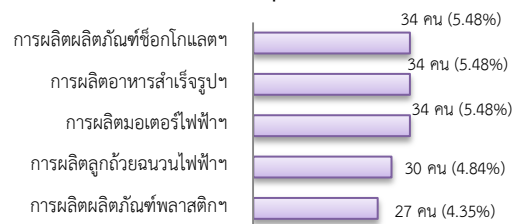
จำแนกตามประเภทอุตสาหกรรม 5 อันดับแรก



- การบรรจุงาน 620 คน เพิ่มขึ้น 18.32%

จากช่วงเดียวกันปีก่อน

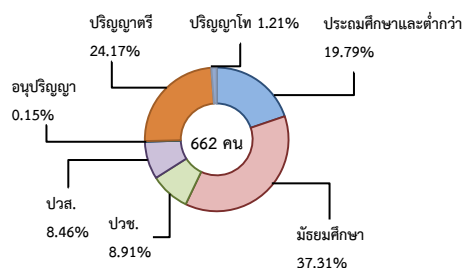
จำแนกตามประเภทอุตสาหกรรม 5 อันดับแรก



- ผู้สมัครงาน (รวมทุกการให้บริการ) 662 คน

ลดลง 6.63% จากช่วงเดียวกันปีก่อน

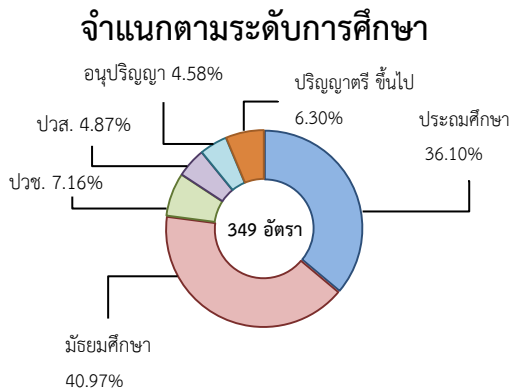
จำแนกตามระดับการศึกษา



4. ความต้องการแรงงานใน 10 อุตสาหกรรมเป้าหมาย

มีจำนวน 349 อัตรา

- แปรรูปอาหาร 83.95%
- การบินและโลจิสติกส์ 7.74%
- การเกษตรฯ 6.30%
- การท่องเที่ยวฯ 2.01%



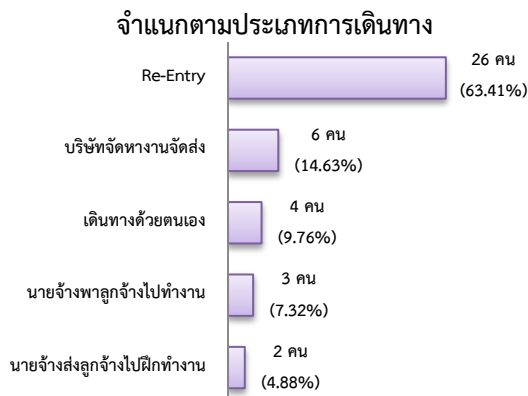
5. การเดินทางไปทำงานในต่างประเทศ

จำนวน 41 คน

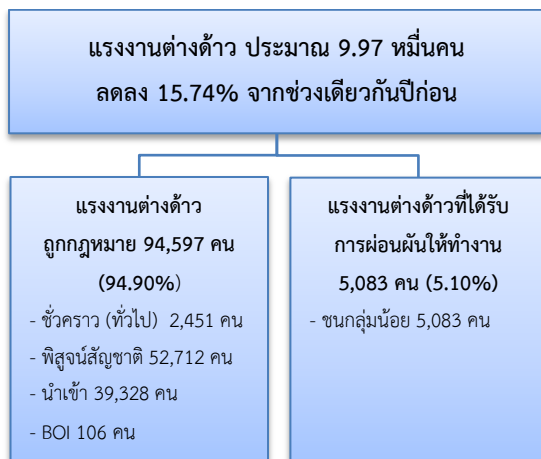


เพิ่มขึ้น 41.38%

จากช่วงเดียวกันปีก่อน



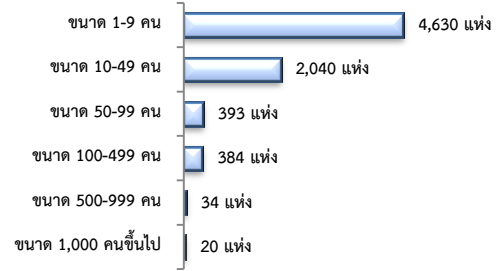
6. การทำงานของคนต่างด้าว



7. การจ้างงานในระบบสวัสดิการและคุ้มครองแรงงาน

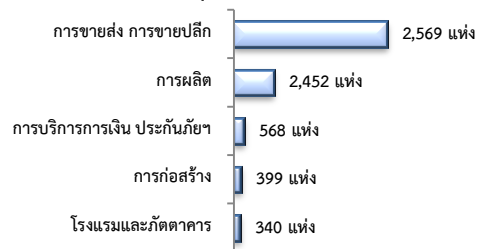
สถานประกอบการ 7,501 แห่ง

จำแนกตามขนาด



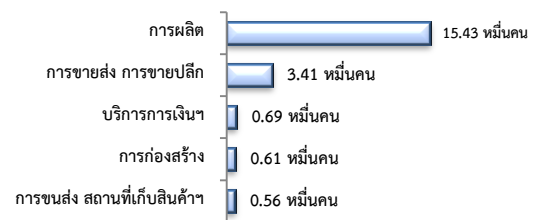
สถานประกอบการ

ตามประเภทอุตสาหกรรม 5 อันดับแรก



การจ้างงาน 227,164 คน

ตามประเภทอุตสาหกรรม 5 อันดับแรก



ที่มา : สำนักงานสวัสดิการและคุ้มครองแรงงานจังหวัด

8. สถานประกอบการในระบบประกันสังคม



จำนวนแรงงานต่างด้าวในระบบประกันสังคม

- สถานประกอบการ จำนวน 2,115 แห่ง
- ผู้ประกันตน จำนวน 48,250 คน

ที่มา : สำนักงานประกันสังคมจังหวัด