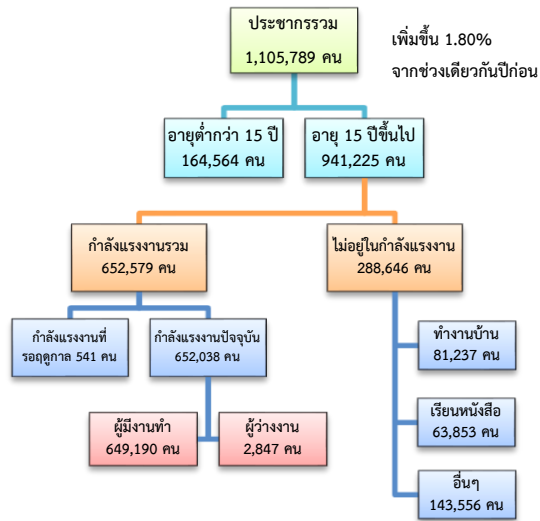


ข้อมูลสถานการณ์ด้านแรงงาน จังหวัดนครปฐม เดือน ม.ค. 2562

1. ประชากรในจังหวัดนครปฐม ไตรมาส 4/2561

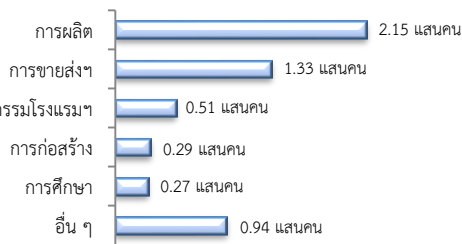


- อัตราการว่างงาน 0.44%

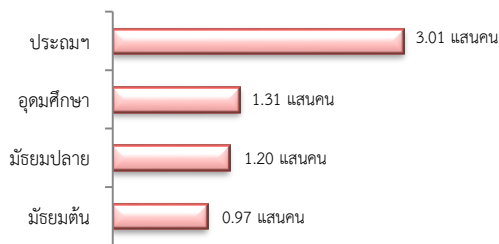
ผู้มีงานทำ 6.49 แสนคน เพิ่มขึ้น 0.11% จากปี 2560

- ในภาคเกษตร 9.92 แสนคน (15.29%)
- นอกภาคเกษตร 5.50 แสนคน (84.71%)

ผู้มีงานทำ จำแนกตามอุตสาหกรรม

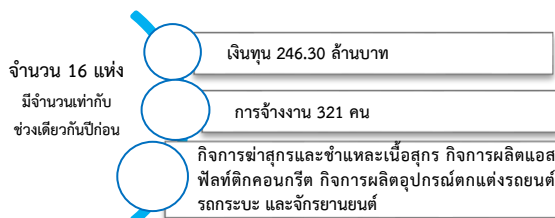


ผู้มีงานทำ จำแนกตามระดับการศึกษา



ที่มา : สำนักงานสถิติแห่งชาติ

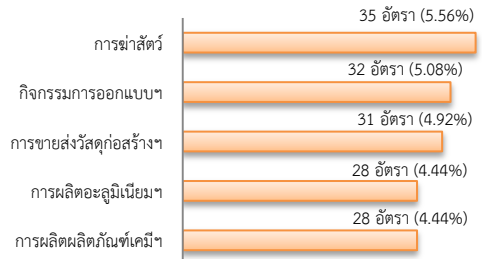
2. โรงงานอุตสาหกรรมที่ได้รับอนุญาตให้ประกอบกิจการใหม่



3. การให้บริการจัดหางานของรัฐ

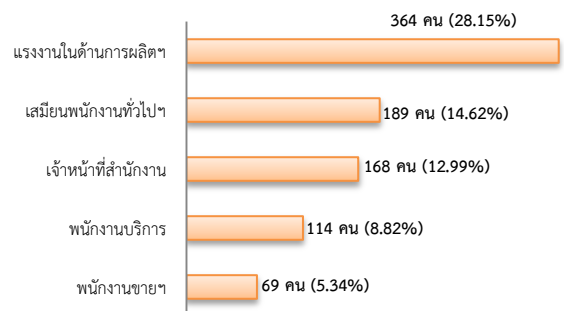
- ตำแหน่งงาน 630 อัตรา ลดลง 2.93% จากช่วงเดียวกันปีก่อน

จำแนกตามประเภทอุตสาหกรรม 5 อันดับแรก

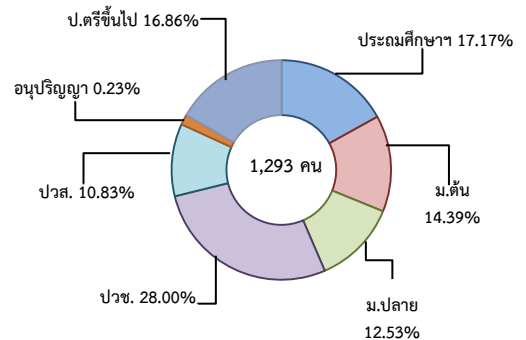


- ผู้สมัครงาน (รวมทุกการให้บริการ) 1,293 คน เพิ่มขึ้น 71.03% จากช่วงเดียวกันปีก่อน

จำแนกตามประเภทอาชีพ 5 อันดับแรก

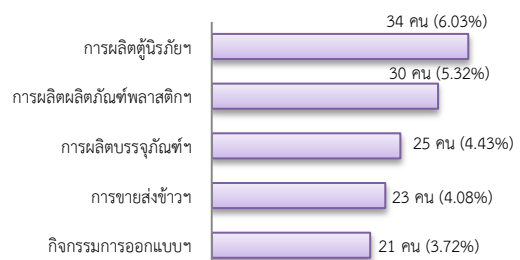


จำแนกตามระดับการศึกษา



- การบรรจุงาน 564 คน เพิ่มขึ้น 1.81% จากช่วงเดียวกันปีก่อน

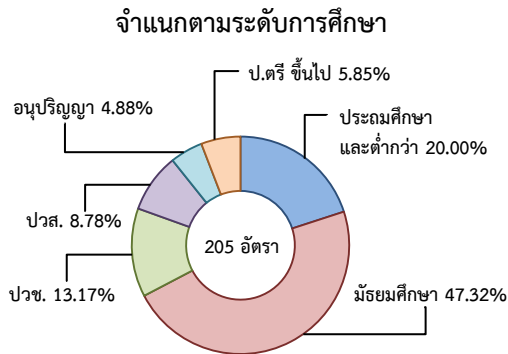
จำแนกตามประเภทอุตสาหกรรม 5 อันดับแรก



4. ความต้องการแรงงานใน 10 อุตสาหกรรมเป้าหมาย

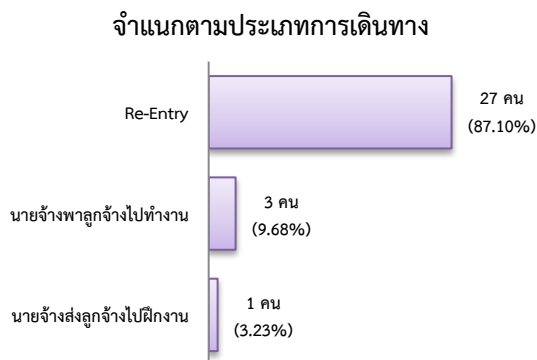
มีจำนวน 205 อัตรา

- การแปรรูปอาหาร 65.37%
- การท่องเที่ยวในกลุ่มรายได้ฯ 12.68%
- การเกษตรและเทคโนโลยีชีวภาพ 9.27%
- ดิจิทัล 7.32%
- การบินและโลจิสติกส์ 5.37%

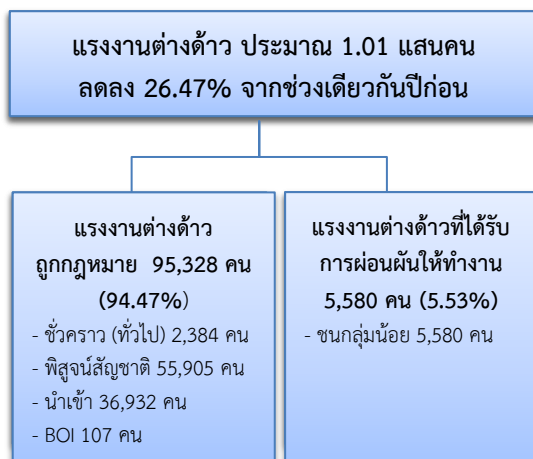


5. การเดินทางไปทำงานในต่างประเทศ

จำนวน 31 คน เพิ่มขึ้น 40.91% จากช่วงเดียวกันปีก่อน



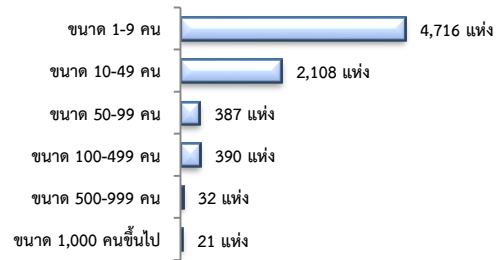
6. การทำงานของคนต่างด้าว



7. การจ้างงานในระบบสวัสดิการและคุ้มครองแรงงาน

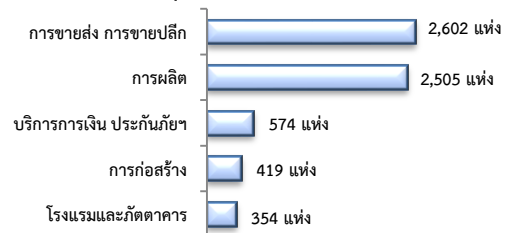
สถานประกอบการ 7,654 แห่ง

จำแนกตามขนาด



สถานประกอบการ

ตามประเภทอุตสาหกรรม 5 อันดับแรก



การจ้างงาน 230,664 คน

ตามประเภทอุตสาหกรรม 5 อันดับแรก



ที่มา : สำนักงานสวัสดิการและคุ้มครองแรงงานจังหวัด

8. สถานประกอบการในระบบประกันสังคม



จำนวนแรงงานต่างด้าวในระบบประกันสังคม

- สถานประกอบการ จำนวน 2,115 แห่ง
- ผู้ประกันตน จำนวน 49,054 คน

ที่มา : สำนักงานประกันสังคมจังหวัด