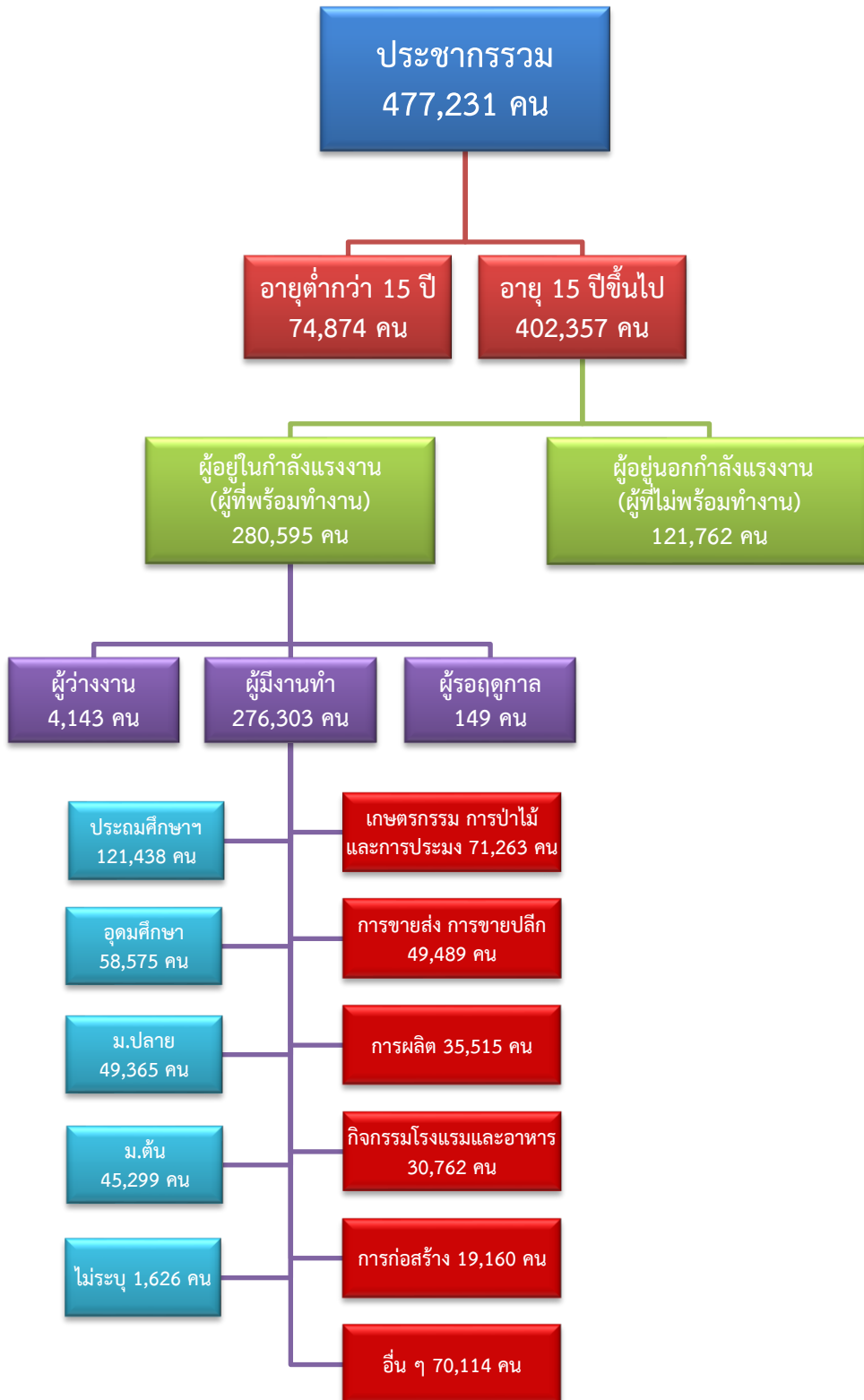


ข้อมูลสถานการณ์ด้านแรงงาน จังหวัดเพชรบุรี เดือนกรกฎาคม 2563

1. ข้อมูลการทำงานของประชากร ไตรมาส 2/2563



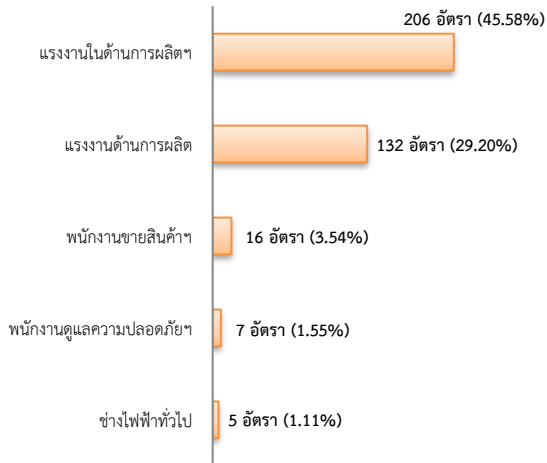
ที่มา : สำนักงานสถิติแห่งชาติ

2. การให้บริการจัดหางานของรัฐ

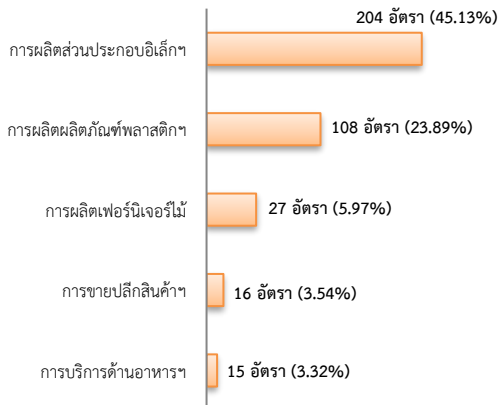
ตำแหน่งงาน 452 อัตรา

- เพิ่มขึ้นประมาณ 2 เท่า จากเดือนที่ผ่านมา
- เพิ่มขึ้นประมาณ 3 เท่า จากช่วงเดียวกันปีก่อน

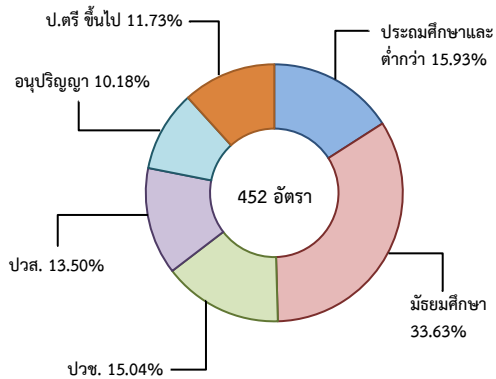
จำแนกตามประเภทอาชีพ 5 อันดับแรก



จำแนกตามประเภทอุตสาหกรรม 5 อันดับแรก



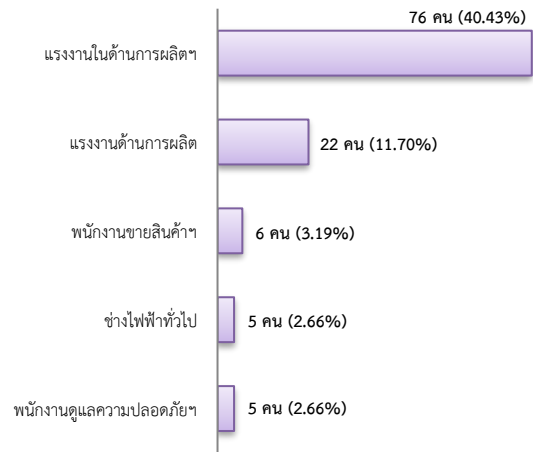
จำแนกตามระดับการศึกษา



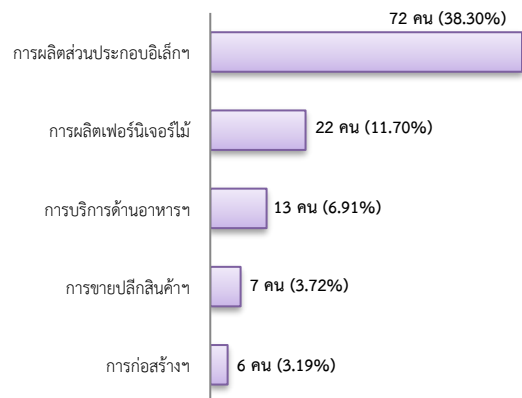
การบรรจุงาน 188 คน

- เพิ่มขึ้น 13.25% จากเดือนที่ผ่านมา
- เพิ่มขึ้น 16.05% จากช่วงเดียวกันปีก่อน

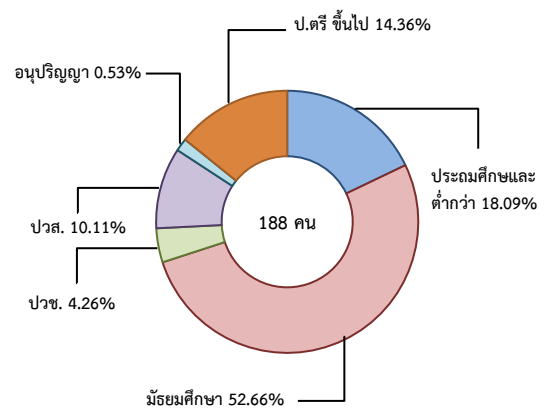
จำแนกตามประเภทอาชีพ 5 อันดับแรก



จำแนกตามประเภทอุตสาหกรรม 5 อันดับแรก



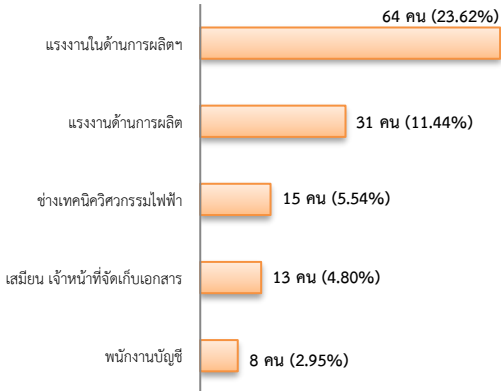
จำแนกตามระดับการศึกษา



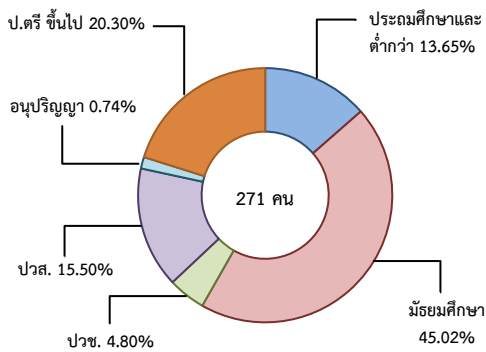
ผู้สมัครงาน (รวมทุกการให้บริการ) 271 คน

- เพิ่มขึ้น 5.86% จากเดือนที่ผ่านมา
- เพิ่มขึ้น 53.98% จากช่วงเดียวกันปีก่อน

จำแนกตามประเภทอาชีพ 5 อันดับแรก



จำแนกตามระดับการศึกษา



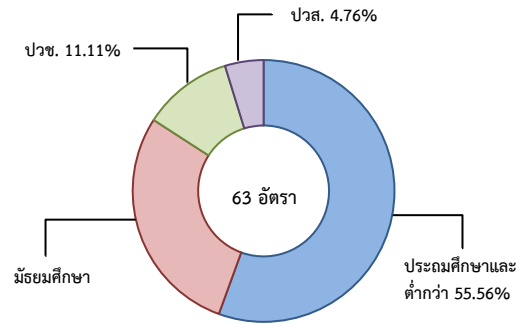
ความต้องการแรงงานใน 10 อุตสาหกรรมเป้าหมาย มีจำนวน 63 อัตรา

- ลดลง 62.05% จากเดือนที่ผ่านมา
- ลดลง 3.08% จากช่วงเดียวกันปีก่อน

10 อุตสาหกรรมเป้าหมาย ที่มีความต้องการ

- อิเล็กทรอนิกส์อัจฉริยะ 47.62%
- การท่องเที่ยวกลุ่มรายได้ฯ 28.57%
- การแปรรูปอาหาร 12.70%
- หุ่นยนต์เพื่อการอุตสาหกรรม, การเกษตรและเทคโนโลยีชีวภาพ และยานยนต์สมัยใหม่ มีจำนวนเท่ากัน 3.17%
- การแพทย์ครบวงจร 1.59%

จำแนกตามระดับการศึกษา



ที่มา : ระบบบริการจัดหางานในประเทศผ่านระบบอิเล็กทรอนิกส์ (e-Service) กรมการจัดหางาน

3. การเดินทางไปทำงานในต่างประเทศ จำนวน 2 คน

- ลดลง 33.33% จากเดือนที่ผ่านมา
- ลดลง 81.82% จากช่วงเดียวกันปีก่อน

จำแนกตามประเภทการเดินทาง



ที่มา : กองบริหารแรงงานไทยไปต่างประเทศ

4. การทำงานของคนต่างด้าวคงเหลือ จำนวน 17,605 คน

- ลดลง 1.38% จากเดือนที่ผ่านมา
- ลดลง 18.23% จากช่วงเดียวกันปีก่อน

จำแนกตามการอนุญาต ดังนี้

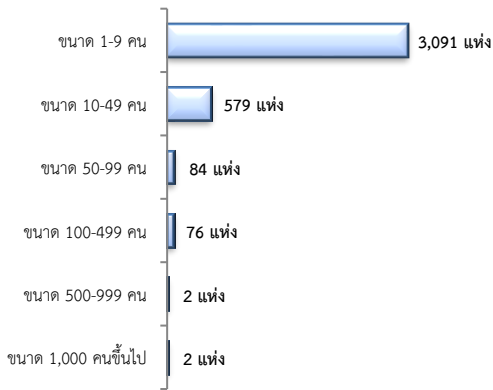
- ชั่วคราวทั่วไป 253 คน - BOI 18 คน
- ชนกลุ่มน้อย 219 คน - พิสูจน์สัญชาติ 72 คน
- นำเข้า 11,595 คน - จำเป็นเร่งด่วน - คน
- เดินทางไป-กลับ - คน
- มติกรม.วันที่ 16 ม.ค.61 - คน
- มติกรม.วันที่ 20 ส.ค.62 5,448 คน
- กลุ่มประมงทะเล - คน

ที่มา : สำนักงานจัดหางานจังหวัด

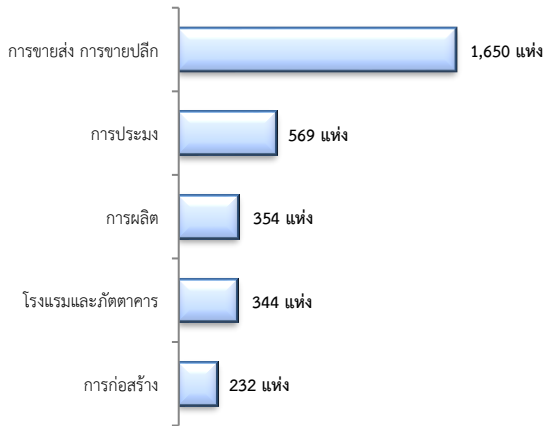
5. จำนวนสถานประกอบการและลูกจ้าง คงเหลือ สถานประกอบการ 3,834 แห่ง

- เพิ่มขึ้น 0.87% จากเดือนที่ผ่านมา
- เพิ่มขึ้น 3.26% จากช่วงเดียวกันปีก่อน

จำแนกตามขนาด



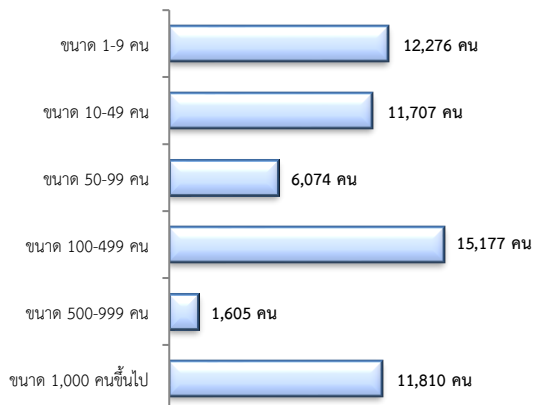
สถานประกอบการ ตามประเภทอุตสาหกรรม 5 อันดับแรก



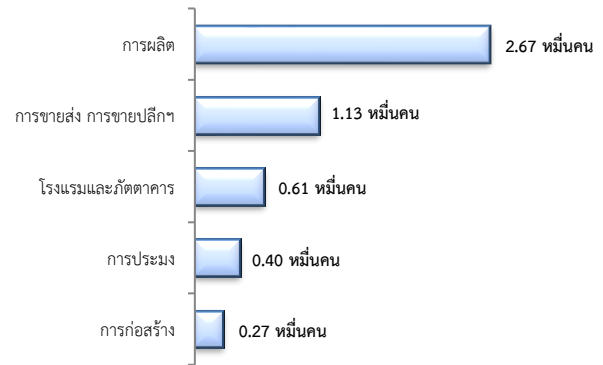
การจ้างงาน 58,649 คน

- เพิ่มขึ้น 0.33% จากเดือนที่ผ่านมา
- ลดลง 1.60% จากช่วงเดียวกันปีก่อน

จำแนกตามขนาด



การจ้างงาน ตามประเภทอุตสาหกรรม 5 อันดับแรก



ที่มา : สำนักงานสถิติการและคุ้มครองแรงงานจังหวัด

6. สถานประกอบการในระบบประกันสังคมคงเหลือ

สถานประกอบการ 2,752 แห่ง

- เพิ่มขึ้น 0.26% จากเดือนที่ผ่านมา
- ลดลง 1.68% จากช่วงเดียวกันปีก่อน

ผู้ประกันตน 8.47 หมื่นคน

- ลดลง 0.43% จากเดือนที่ผ่านมา
- ลดลง 3.66% จากช่วงเดียวกันปีก่อน

มาตรา	จากเดือนก่อน	จากช่วงเดียวกัน
ม.33 จำนวน 5.61 หมื่นคน	-1.05%	-8.58%
ม.39 จำนวน 8.55 พันคน	1.04%	7.43%
ม.40 จำนวน 2 หมื่นคน	0.71%	7.87%

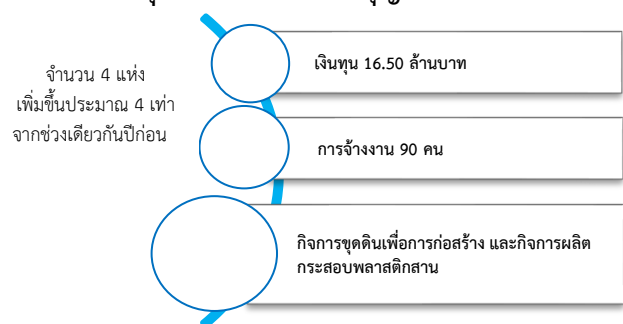
ที่มา : สำนักงานประกันสังคม

จำนวนแรงงานต่างด้าวในระบบประกันสังคมคงเหลือ

- สถานประกอบการ จำนวน 596 แห่ง
- ผู้ประกันตน จำนวน 12,458 คน

ที่มา : สำนักงานประกันสังคมจังหวัด

7. โรงงานอุตสาหกรรมที่ได้รับอนุญาตให้ประกอบกิจการใหม่



ที่มา : กรมโรงงานอุตสาหกรรม