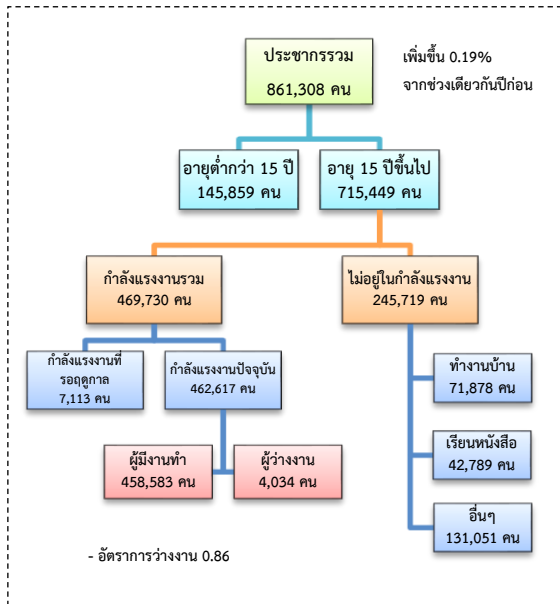


สถานการณ์ตลาดแรงงาน

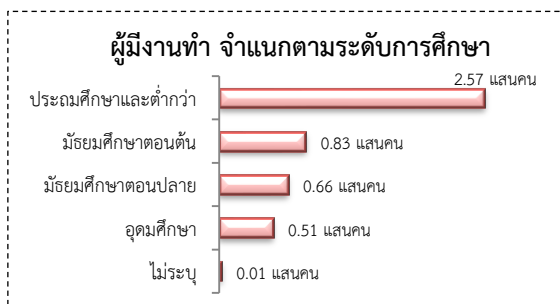
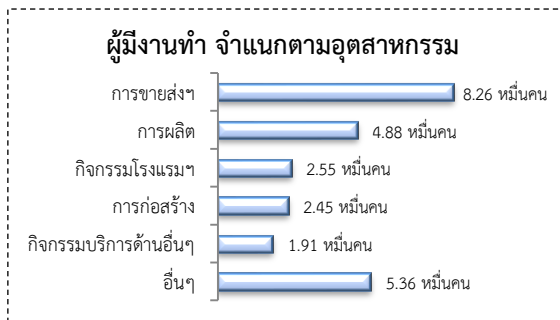
จังหวัดสุพรรณบุรี เดือน ม.ค. 2561

1. ประชากรในจังหวัดสุพรรณบุรี ไตรมาส 4/2560



ผู้มีงานทำ 4.59 แสนคน ลดลง 0.03% จากปี 2559

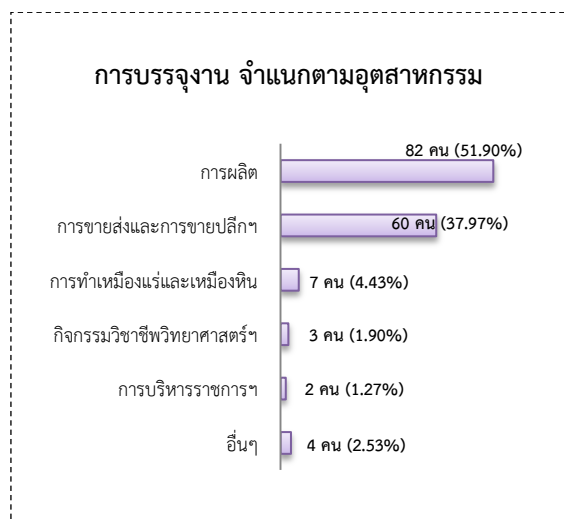
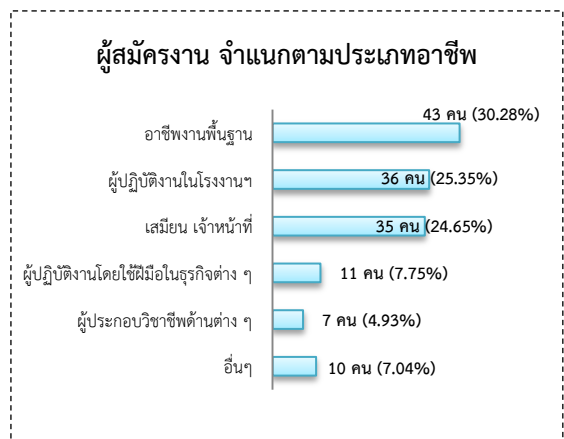
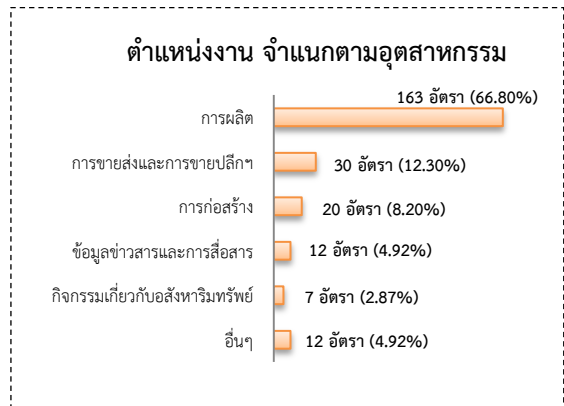
- ในภาคเกษตร 2.04 แสนคน (44.58%)
- นอกภาคเกษตร 2.54 แสนคน (55.42%)



2. โรงงานอุตสาหกรรมที่ได้รับอนุญาตให้ประกอบกิจการใหม่เดือน ม.ค. 2561 มีจำนวน 3 แห่ง เพิ่มขึ้น 17.66% จากช่วงเดียวกันปีก่อน เงินทุน 59.50 ล้านบาท การจ้างงาน 20 คน กิจการทำผลิตภัณฑ์คอนกรีต เช่น เสาคอนกรีตฯ กิจการผลิตปุ๋ยเคมีฯ กิจการทำวงกบประตู หน้าต่างฯ

3. การให้บริการของสำนักงานจัดหางาน

- ตำแหน่งงาน 244 อัตรา เพิ่มขึ้น 47.88% จากช่วงเดียวกันปีก่อน
- ผู้สมัครงาน 142 คน เพิ่มขึ้น 9.23% จากช่วงเดียวกันปีก่อน
- การบรรจุงาน 158 คน เพิ่มขึ้น 27.42% จากช่วงเดียวกันปีก่อน

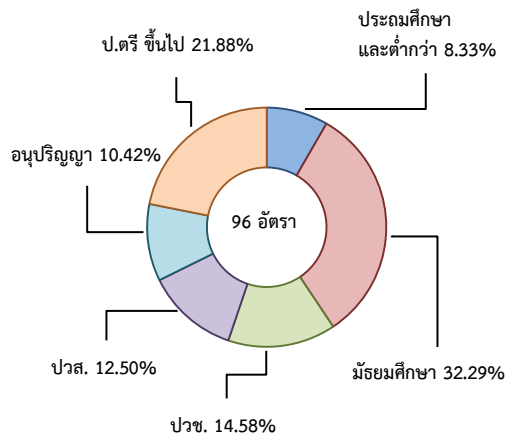


4. ความต้องการแรงงานใน 10 อุตสาหกรรม

เป้าหมาย เดือน ม.ค. 2561 มีจำนวน 96 อัตรา

- ยานยนต์สมัยใหม่ 67.71%
- การแปรรูปอาหาร 14.58%
- ดิจิทัล 12.50%
- การท่องเที่ยว 3.13%
- การแพทย์ครบวงจร 2.08%

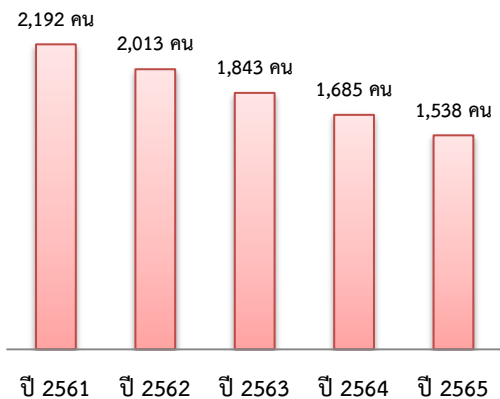
ความต้องการแรงงานใน 10 อุตสาหกรรม
เป้าหมาย จำแนกตามระดับการศึกษา



5. แนวโน้มความต้องการแรงงานใน 10 อุตสาหกรรมเป้าหมาย

ปี 2561 มีความต้องการแรงงาน 2,192 คน และมีแนวโน้มลดลงอย่างต่อเนื่อง โดยปี 2565 ลดลงจากปี 2561 ร้อยละ 29.84

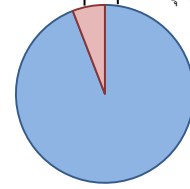
แนวโน้มความต้องการแรงงาน
ใน 10 อุตสาหกรรมเป้าหมาย



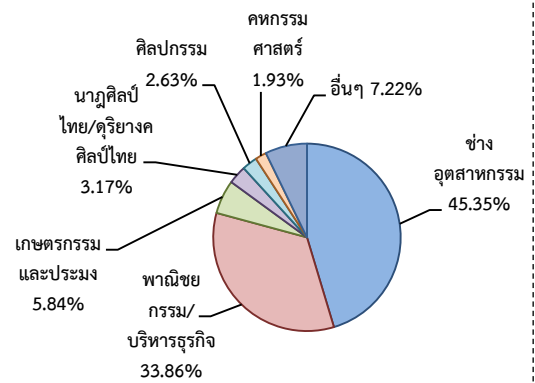
6. สถาบันการศึกษา

ทั้งหมด 493 แห่ง

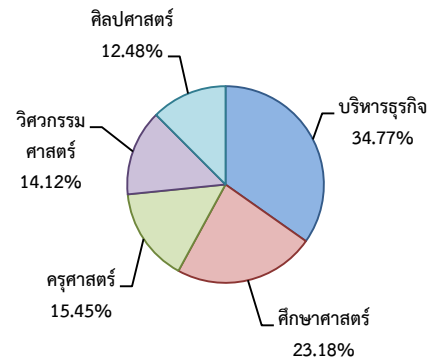
- เอกชน 29 แห่ง 5.88%
 - ประถม/มัธยม 28 แห่ง
 - อาชีวศึกษา 1 แห่ง
- รัฐบาล 464 แห่ง 94.12%
 - ประถม/มัธยม 451 แห่ง
 - อาชีวศึกษา 8 แห่ง
 - อุดมศึกษา 5 แห่ง



ผู้สำเร็จการศึกษาระดับปวช./ปวส.
ตามสาขาวิชา ปี 2559 จำนวน 2,741 คน



ผู้สำเร็จการศึกษาระดับปริญญาตรี ปี 2559
จำนวน 674 คน

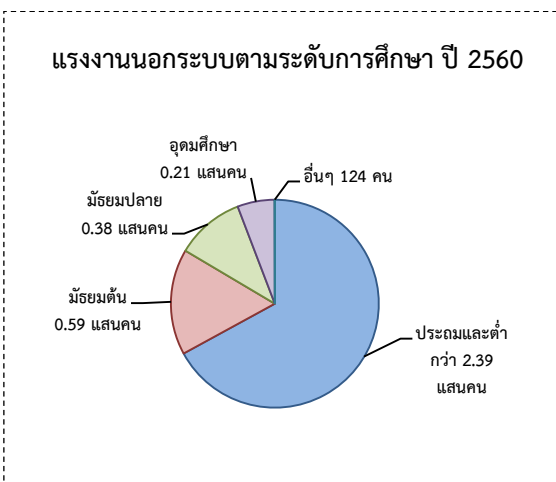


ผู้สำเร็จการศึกษา จบสาขาที่สอดคล้องกับ 10 อุตสาหกรรมเป้าหมาย จำนวน 1,678 คน

- ระดับ ปวช./ปวส. 1,504 คน (89.63%)
- ระดับปริญญาตรีขึ้นไป 174 คน (10.37%)

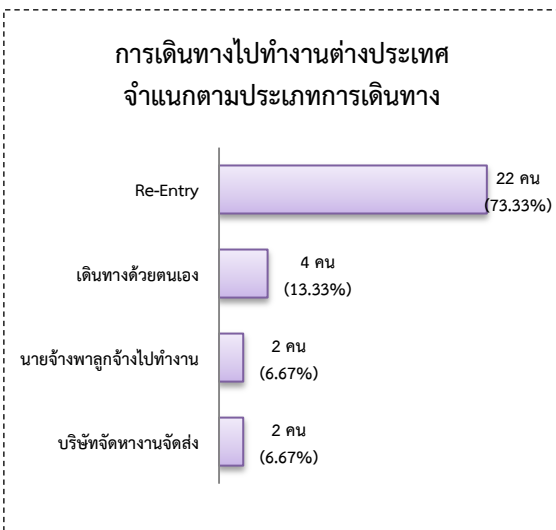
7. แรงงานนอกระบบมีจำนวน 3.56 แสนคน

- ชาย 2.01 แสนคน (56.37%)
- หญิง 1.55 แสนคน (43.63%)



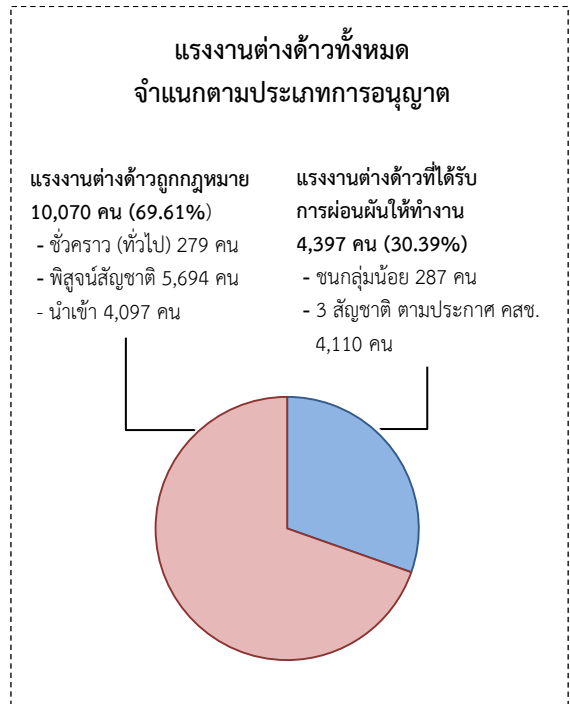
8. การเดินทางไปทำงานในต่างประเทศ

จากข้อมูลสำนักบริหารแรงงานไทยไปต่างประเทศ เดือน ม.ค. 2561 มีจำนวน 30 คน ลดลง 18.92% จากช่วงเดียวกันปีก่อน



9. การทำงานของคนต่างด้าว

แรงงานต่างด้าว ประมาณ 1.45 หมื่นคน เพิ่มขึ้น 33.69% จากช่วงเดียวกันปีก่อน



10. สถานประกอบการในระบบประกันสังคม

- สถานประกอบการ จำนวน 3,437 แห่ง เพิ่มขึ้น 1.99% จากช่วงเดียวกันปีก่อน
- ผู้ประกันตนประมาณ 8.52 หมื่นคน เพิ่มขึ้น 10.38% จากช่วงเดียวกันปีก่อน

