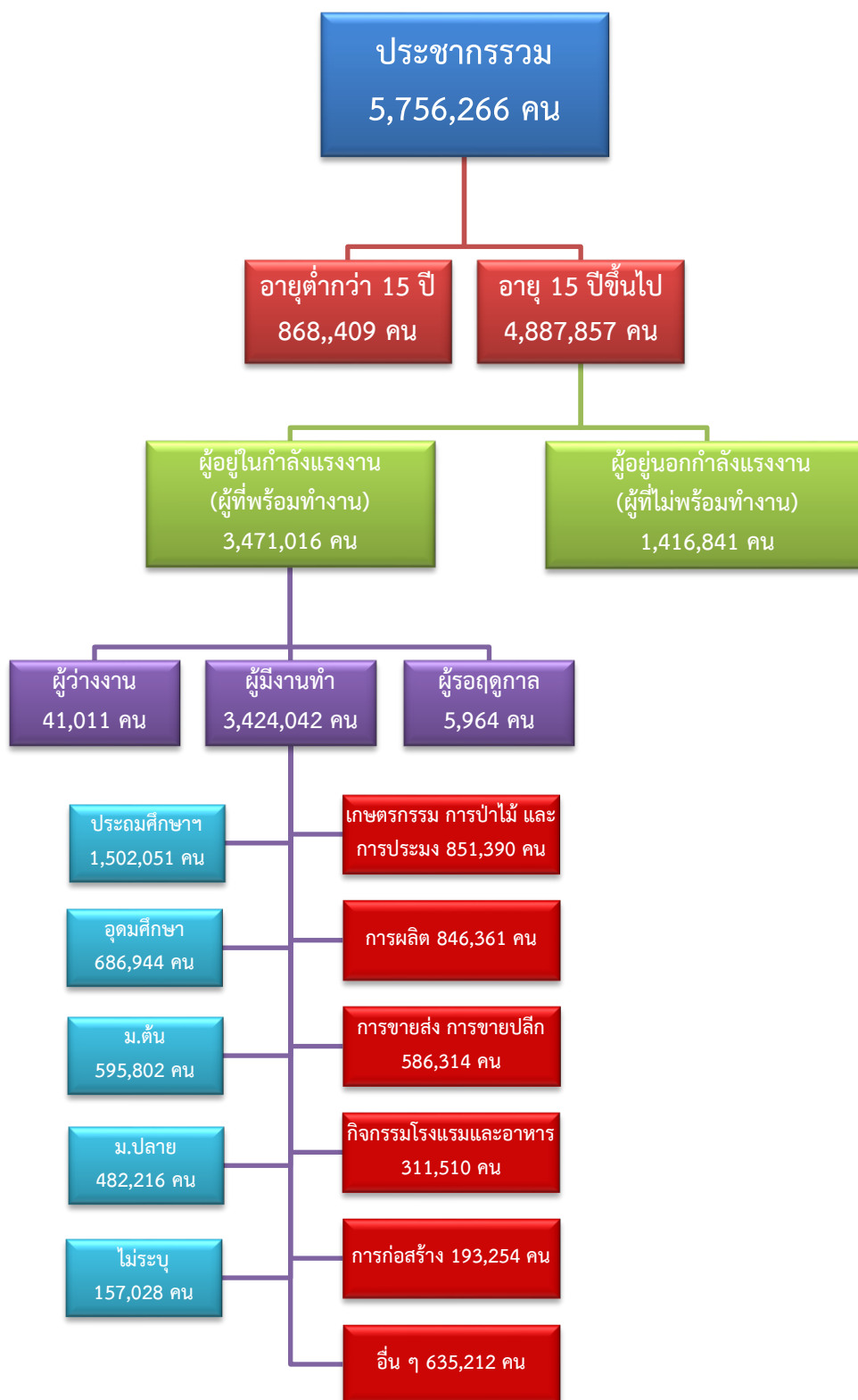


ข้อมูลสถานการณ์ด้านแรงงาน ภาคตะวันตก เดือนสิงหาคม 2564

1. ข้อมูลการทำงานของประชากร ไตรมาส 2/2564



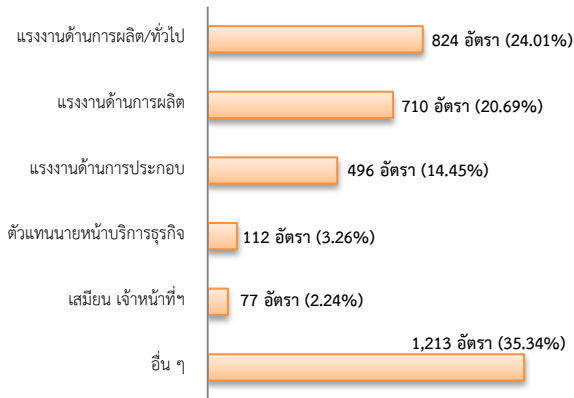
ที่มา : สำนักงานสถิติแห่งชาติ

2. การให้บริการจัดหางานของรัฐ

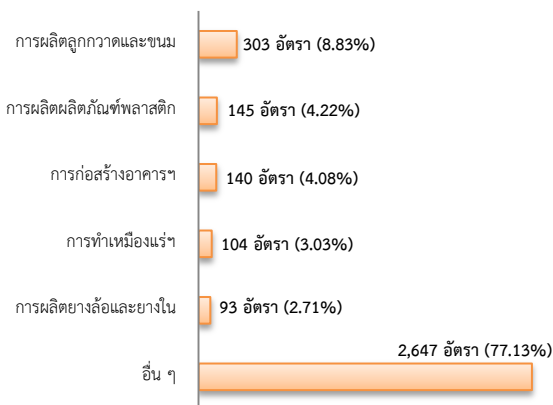
ตำแหน่งงาน 3,432 อัตรา

- เพิ่มขึ้น 2.88% จากเดือนที่ผ่านมา
- เพิ่มขึ้น 0.06% จากช่วงเดียวกันปีก่อน

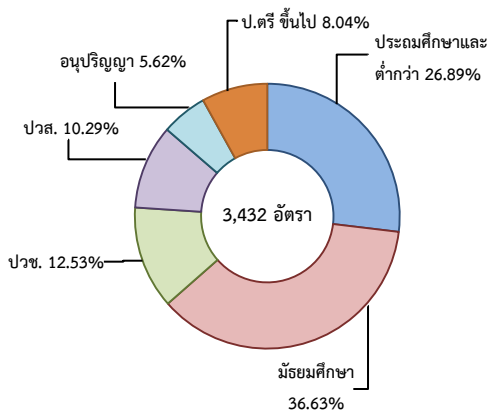
จำแนกตามประเภทอาชีพ 5 อันดับแรก



จำแนกตามประเภทอุตสาหกรรม 5 อันดับแรก



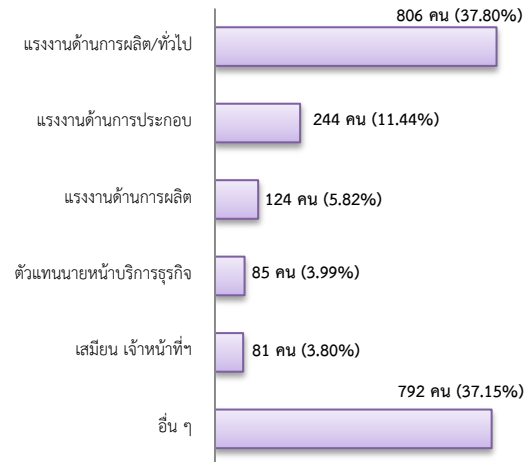
จำแนกตามระดับการศึกษา



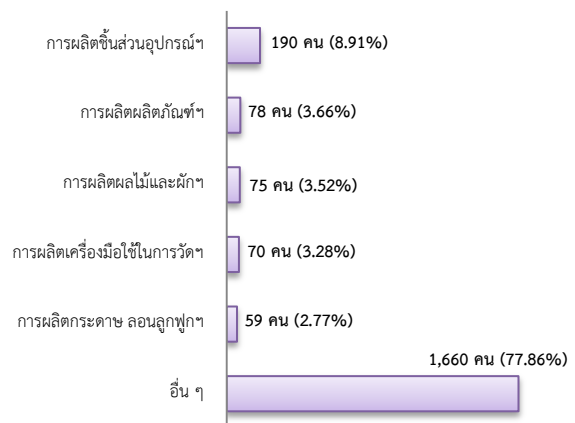
การบรรจุงาน 2,132 คน

- ลดลง 3.57% จากเดือนที่ผ่านมา
- ลดลง 20.66% จากช่วงเดียวกันปีก่อน

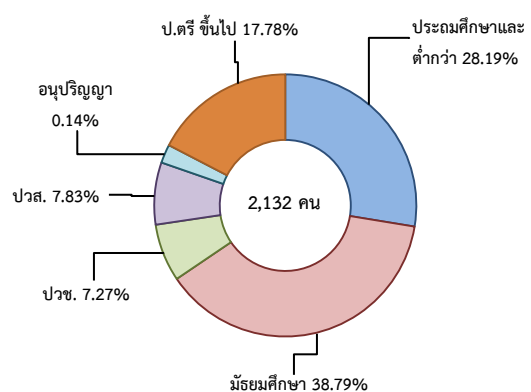
จำแนกตามประเภทอาชีพ 5 อันดับแรก



จำแนกตามประเภทอุตสาหกรรม 5 อันดับแรก



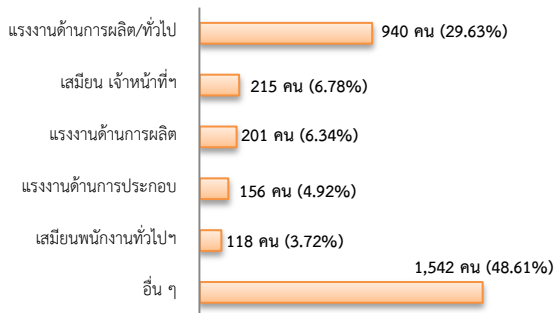
จำแนกตามระดับการศึกษา



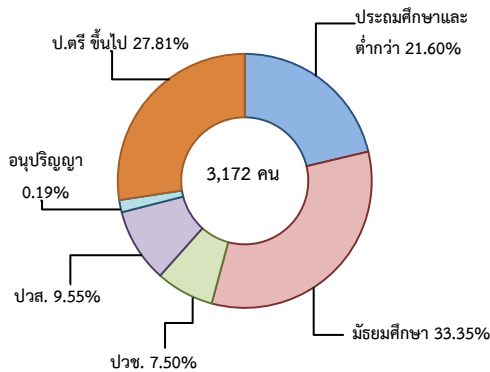
ผู้สมัครงาน (รวมทุกการให้บริการ) 3,172 คน

- เพิ่มขึ้น 3.26% จากเดือนที่ผ่านมา
- ลดลง 1.18% จากช่วงเดียวกันปีก่อน

จำแนกตามประเภทอาชีพ 5 อันดับแรก



จำแนกตามระดับการศึกษา



ความต้องการแรงงานใน 10 อุตสาหกรรมเป้าหมาย

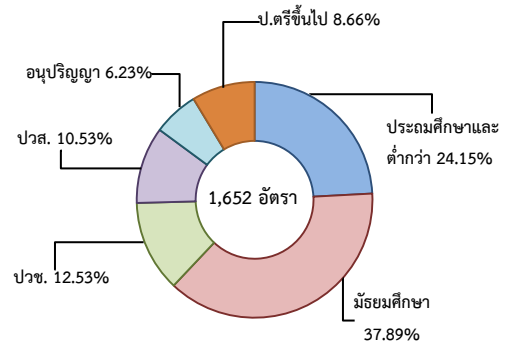
มีจำนวน 1,652 อัตรา

- ลดลง 1.08% จากเดือนที่ผ่านมา
- เพิ่มขึ้น 20.50% จากช่วงเดียวกันปีก่อน

อุตสาหกรรมเป้าหมาย ที่มีความต้องการ

- การแปรรูปอาหาร 64.16%
- การเกษตรและเทคโนโลยีชีวภาพ 15.25%
- อิเล็กทรอนิกส์อัจฉริยะ 8.35%
- ยานยนต์สมัยใหม่ 6.54%
- การบินและโลจิสติกส์ 2.48%
- การแพทย์ครบวงจร 1.27%
- การท่องเที่ยวกลุ่มรายได้ฯ 1.15%
- ดิจิทัล 0.48%
- เชื้อเพลิงชีวภาพและเคมีชีวภาพ 0.18%
- หุ่นยนต์เพื่อการอุตสาหกรรม 0.12%

จำแนกตามระดับการศึกษา



ที่มา : ระบบให้บริการประชาชน (e-Service.doe.go.th) ผ่านระบบ Single Sign On ของกรมการจัดหางาน

3. การเดินทางไปทำงานในต่างประเทศ จำนวน 48 คน

- ลดลง 55.96% จากเดือนที่ผ่านมา
- เพิ่มขึ้น 84.62% จากช่วงเดียวกันปีก่อน

จำแนกตามประเภทการเดินทาง	จำนวน	ร้อยละ
- เดินทางด้วยตนเอง	14	29.17
- กรมการจัดหางานจัดส่ง	2	4.17
- นายจ้างพาลูกจ้างไปทำงาน	7	14.58
- นายจ้างส่งลูกจ้างไปฝึกงาน	0	0.00
- บริษัทจัดหางานจัดส่ง	1	2.08
- RE-ENTRY	24	50.00
รวม	48	100.00

ที่มา : กองบริหารแรงงานไทยไปต่างประเทศ

4. การทำงานของคนต่างด้าวคงเหลือ

จำนวน 500,741 คน

- ลดลง 1.49% จากเดือนที่ผ่านมา
- เพิ่มขึ้น 1.24% จากช่วงเดียวกันปีก่อน

จำแนกตามการอนุญาต ดังนี้

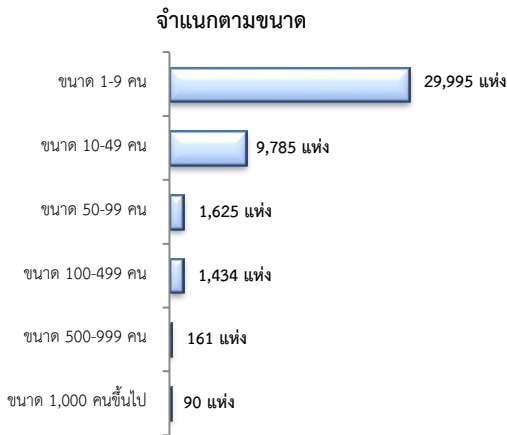
- ชั่วคราวทั่วไป 8,708 คน
- พิสูจน์สัญชาติ 8,109 คน
- นำเข้า 152,431 คน
- BOI 535 คน
- ชนกลุ่มน้อย 22,295 คน
- มติครม.วันที่ 20 ส.ค.62 223,552 คน
- มติครม.วันที่ 4 ส.ค. 63 34,948 คน
- มติครม.วันที่ 29 ธ.ค.63 46,554 คน
- มติครม.วันที่ 13 ก.ย. 64 3,609 คน

ที่มา : สำนักงานจัดหางานจังหวัด

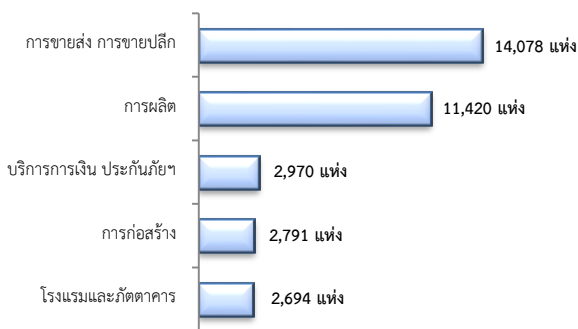
5. จำนวนสถานประกอบการและลูกจ้างคงเหลือ

สถานประกอบการ 43,090 แห่ง

- เพิ่มขึ้น 0.13% จากเดือนที่ผ่านมา
- เพิ่มขึ้น 3.23% จากช่วงเดียวกันปีก่อน

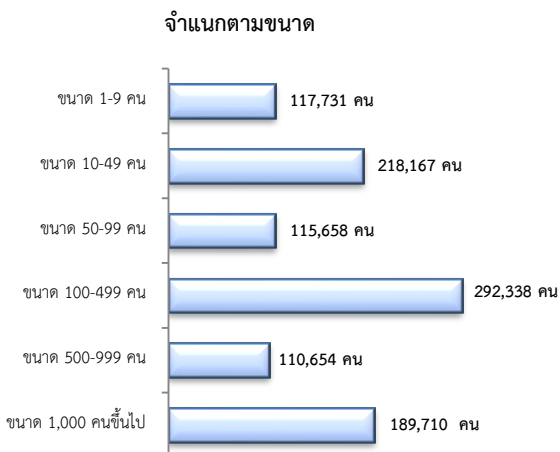


สถานประกอบการ
ตามประเภทอุตสาหกรรม 5 อันดับแรก



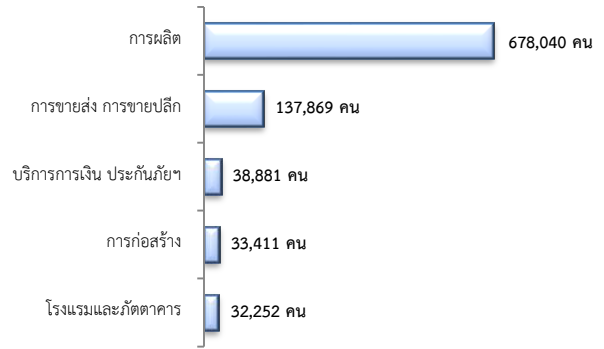
การจ้างงาน 1,044,258 คน

- ลดลง 0.16% จากเดือนที่ผ่านมา
- ลดลง 2.24% จากช่วงเดียวกันปีก่อน



การจ้างงาน

ตามประเภทอุตสาหกรรม 5 อันดับแรก



ที่มา : สำนักงานสถิติการและคุ้มครองแรงงานจังหวัด

6. สถานประกอบการในระบบประกันสังคมคงเหลือ

สถานประกอบการ 41,335 แห่ง

- เพิ่มขึ้น 0.14% จากเดือนที่ผ่านมา
- เพิ่มขึ้น 0.51% จากช่วงเดียวกันปีก่อน

ผู้ประกันตน 2,496,236 คน

- เพิ่มขึ้น 44.02% จากเดือนที่ผ่านมา
- เพิ่มขึ้น 67.89% จากช่วงเดียวกันปีก่อน

มาตรา	ก.ค.	ส.ค.	ส.ค.	จากเดือนก่อน	จากปีก่อน
ม.33(คน)	64	63	64	-1.06	-1.42
ม.39(คน)	1,055,305	1,059,156	1,044,154	2.88	9.86
ม.40(คน)	524,948	284,348	1,294,616	146.62	355.29

ที่มา : กองวิจัยและพัฒนา สำนักงานประกันสังคม (www.sso.go.th)

จำนวนแรงงานต่างด้าวในระบบประกันสังคมคงเหลือ

- สถานประกอบการ จำนวน 11,716 แห่ง
- ผู้ประกันตน จำนวน 265,006 คน

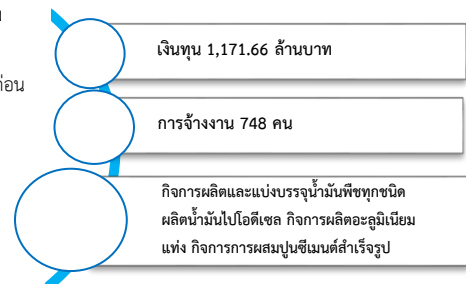
ที่มา : สำนักงานประกันสังคมจังหวัด

7. โรงงานอุตสาหกรรมที่ได้รับอนุญาตให้ประกอบกิจการใหม่

จำนวน 23 แห่ง

ลดลง 0.38%

จากช่วงเดียวกันปีก่อน



ที่มา : กรมโรงงานอุตสาหกรรม