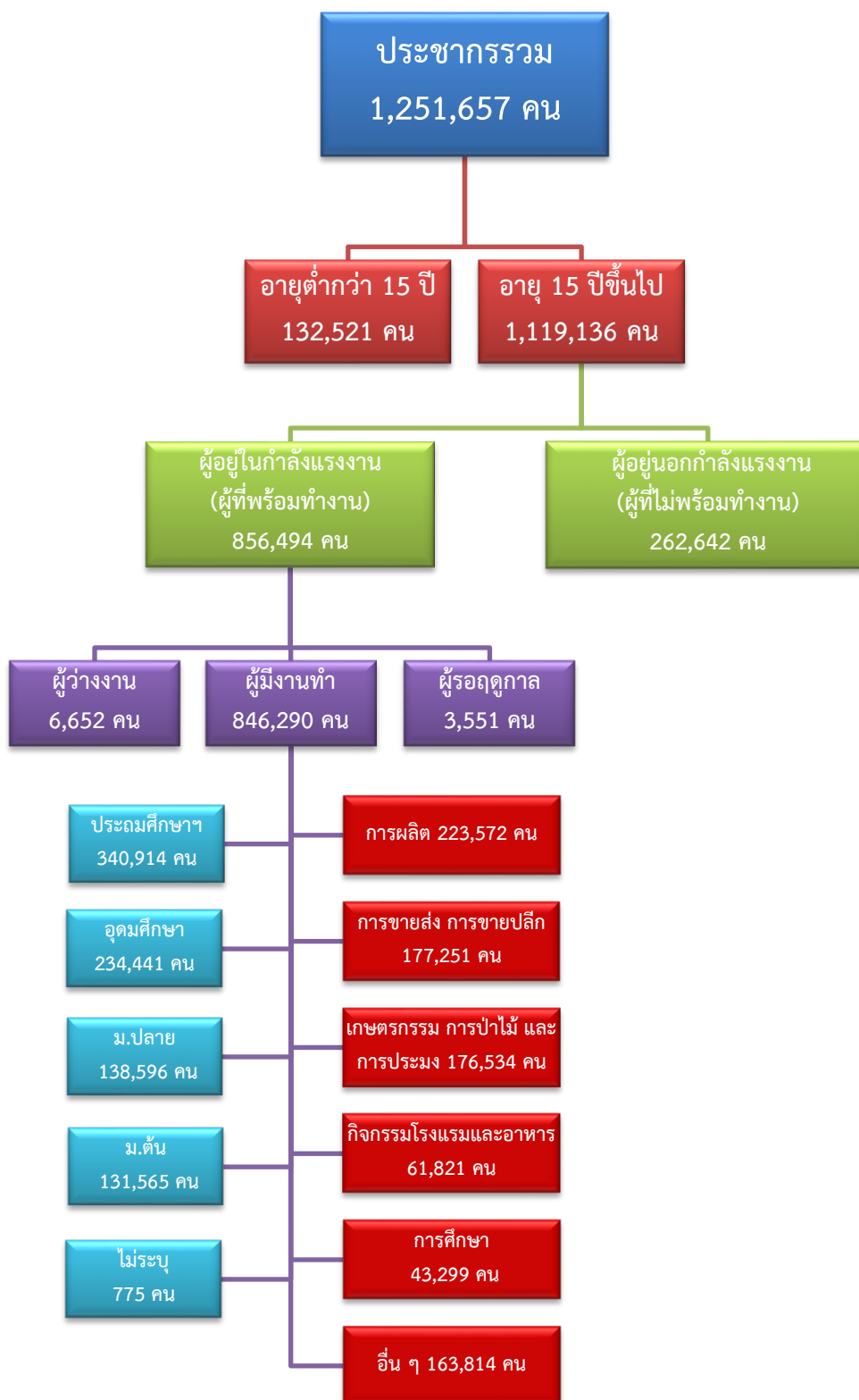


# ข้อมูลสถานการณ์ด้านแรงงาน จังหวัดนครปฐม เดือนพฤษภาคม 2566

## 1. ข้อมูลการทำงานของประชากร ไตรมาส 1/2566



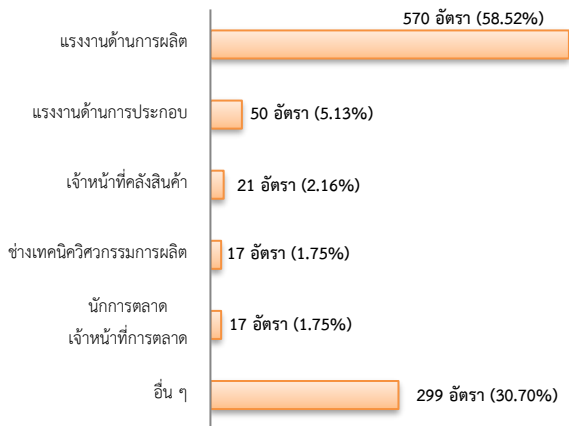
ที่มา : สำนักงานสถิติแห่งชาติ

## 2. การให้บริการจัดหางานของรัฐ

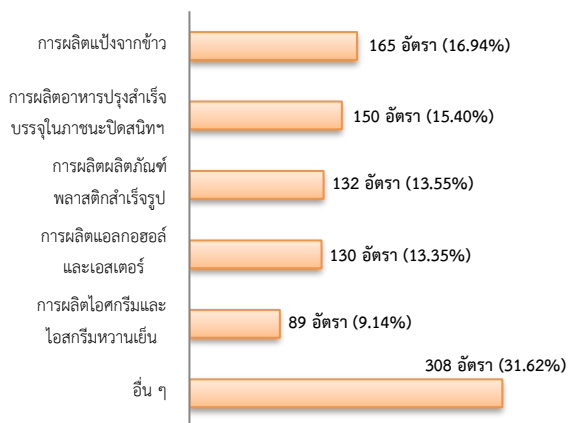
### ตำแหน่งงาน 974 อัตรา

- เพิ่มขึ้น ประมาณ 18 เท่า จากเดือนที่ผ่านมา
- เพิ่มขึ้น 27.49% จากช่วงเดียวกันของปีก่อน

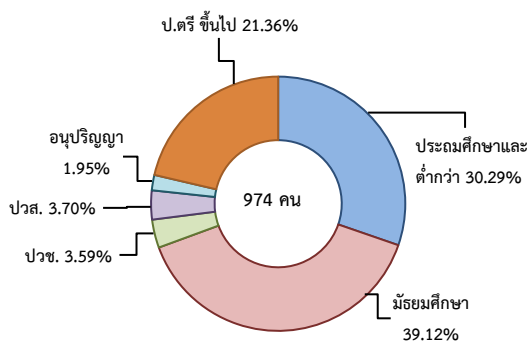
จำแนกตามประเภทอาชีพ 5 อันดับแรก



จำแนกตามประเภทอุตสาหกรรม 5 อันดับแรก



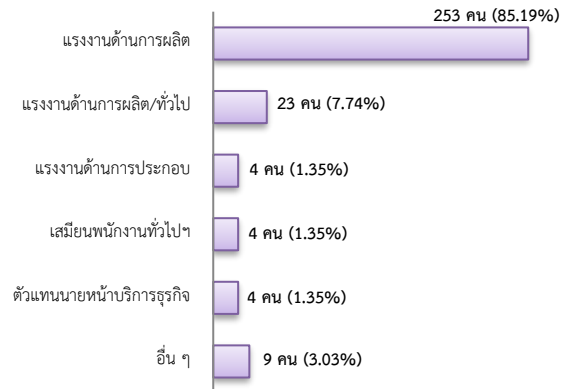
จำแนกตามระดับการศึกษา



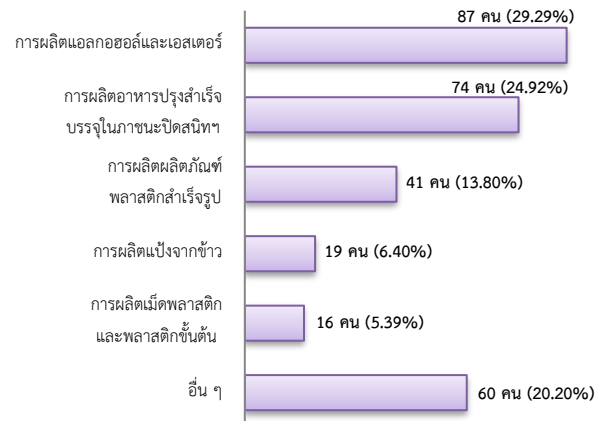
## การบรรจุงาน 297 คน

- ลดลง 12.39% จากเดือนที่ผ่านมา
- ลดลง 60.61% จากช่วงเดียวกันของปีก่อน

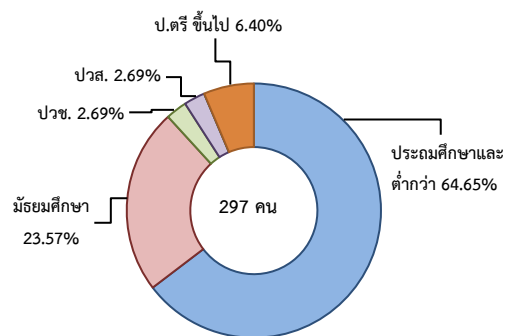
จำแนกตามประเภทอาชีพ 5 อันดับแรก



จำแนกตามประเภทอุตสาหกรรม 5 อันดับแรก



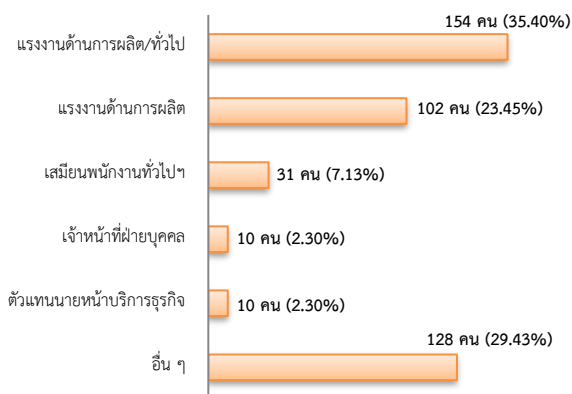
จำแนกตามระดับการศึกษา



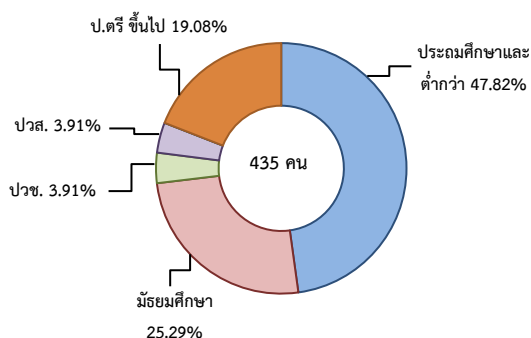
## ผู้สมัครงาน (รวมทุกการให้บริการ) 435 คน

- ลดลง 11.59% จากเดือนที่ผ่านมา
- ลดลง 57.89% จากช่วงเดียวกันของปีก่อน

### จำแนกตามประเภทอาชีพ 5 อันดับแรก



### จำแนกตามระดับการศึกษา



### ความต้องการแรงงานใน 10 อุตสาหกรรมเป้าหมาย

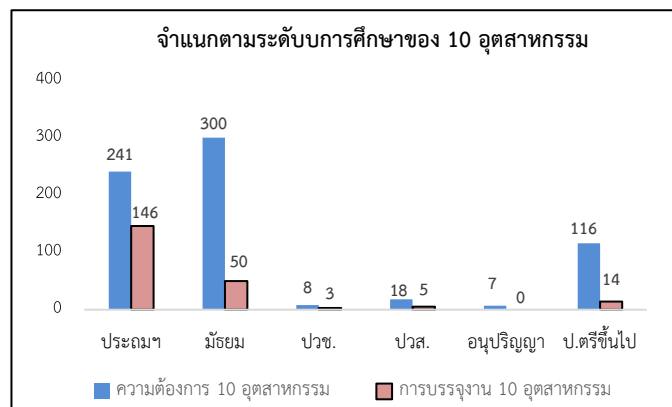
มีจำนวน 690 อัตรา

- เพิ่มขึ้น ประมาณ 21 เท่า จากเดือนที่ผ่านมา
- เพิ่มขึ้น ประมาณ 2 เท่า จากช่วงเดียวกันของปีก่อน

### 10 อุตสาหกรรมเป้าหมาย ความต้องการแรงงาน

เปรียบเทียบกับ การบรรจุนงาน

10 อุตสาหกรรมเป้าหมาย	ความต้องการ การแรงงาน	การบรรจุนงาน
- ยานยนต์สมัยใหม่	0.43	0.00
- อิเล็กทรอนิกส์อัจฉริยะ	14.93	3.67
- การท่องเที่ยวกลุ่มรายได้ดี	0.00	0.00
- การเกษตรและเทคโนโลยีชีวภาพ	0.00	0.00
- การแปรรูปอาหาร	65.80	56.42
- หุ่นยนต์เพื่อการอุตสาหกรรม	0.00	0.00
- การบินและโลจิสติกส์	0.00	0.00
- เชื้อเพลิงชีวภาพและเคมีชีวภาพ	18.84	39.91
- ดิจิทัล	0.00	0.00
- การแพทย์ครบวงจร	0.00	0.00
<b>รวม</b>	<b>100.00</b>	<b>100.00</b>



ที่มา : ระบบให้บริการประชาชน (e-service.doe.go.th) ผ่านระบบ Single Sign On ของกรมการจัดหางาน

### 3. การเดินทางไปทำงานในต่างประเทศ จำนวน 18 คน

- ลดลง 43.75% จากเดือนที่ผ่านมา
- มีจำนวนเท่ากับ ช่วงเดียวกันของปีก่อน

จำแนกตามประเภทการเดินทาง	จำนวน	ร้อยละ
- เดินทางด้วยตนเอง	3	16.67
- กรมการจัดหางานจัดส่ง	1	5.56
- นายจ้างพาลูกจ้างไปทำงาน	0	0.00
- นายจ้างส่งลูกจ้างไปฝึกงาน	2	11.11
- บริษัทจัดหางานจัดส่ง	2	11.11
- RE-ENTRY	10	55.56
<b>รวม</b>	<b>18</b>	<b>100.00</b>

ที่มา : กองบริหารแรงงานไทยไปต่างประเทศ

### 4. การทำงานของคนต่างด้าวคงเหลือ

จำนวน 104,542 คน

- ลดลง 0.60% จากเดือนที่ผ่านมา
- เพิ่มขึ้น 46.09% จากช่วงเดียวกันของปีก่อน

### จำแนกตามการอนุญาต ดังนี้

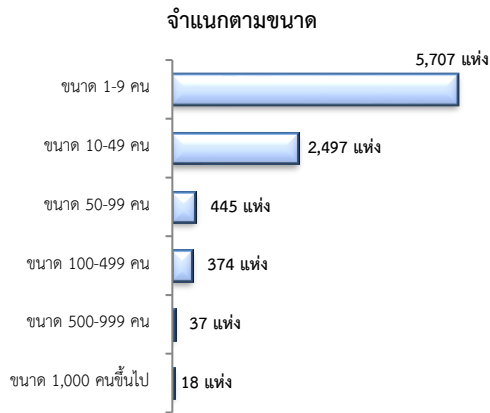
- ทั่วไป 1,117 คน
- นำเข้าตาม MOU 19,820 คน
- ส่งเสริมการลงทุน (BOI) 30 คน
- ชนกลุ่มน้อย 2,743 คน
- มติครม.วันที่ 7 ก.พ. 2566 80,832 คน

ที่มา : สำนักงานบริหารแรงงานต่างด้าว

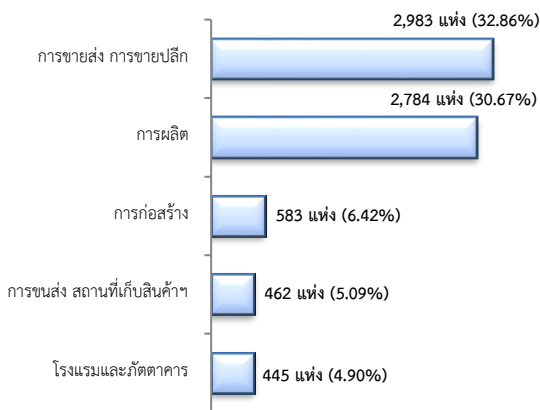
## 5. จำนวนสถานประกอบการและลูกจ้างคงเหลือ

### สถานประกอบการ 9,078 แห่ง

- เพิ่มขึ้น 0.50% จากเดือนที่ผ่านมา
- เพิ่มขึ้น 3.34% จากช่วงเดียวกันของปีก่อน

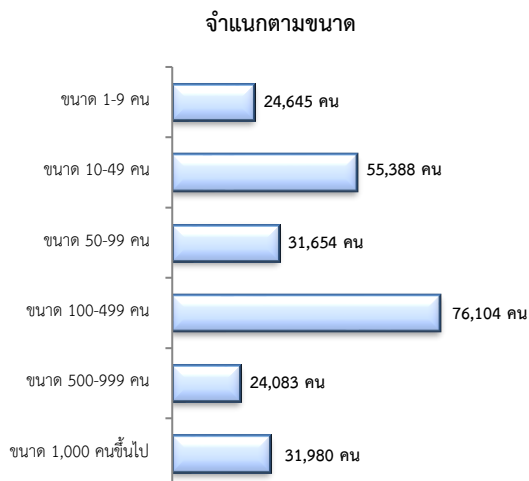


### สถานประกอบการ ตามประเภทอุตสาหกรรม 5 อันดับแรก



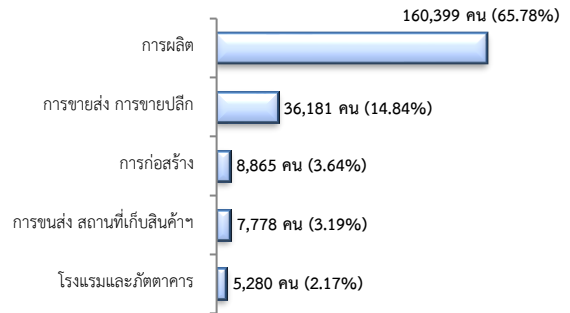
## จำนวนลูกจ้าง 243,854 คน

- เพิ่มขึ้น 0.39% จากเดือนที่ผ่านมา
- เพิ่มขึ้น 5.05% จากช่วงเดียวกันของปีก่อน



## จำนวนลูกจ้าง

### ตามประเภทอุตสาหกรรม 5 อันดับแรก



ที่มา : สำนักงานสถิติการและคุ้มครองแรงงานจังหวัด

## 6. สถานประกอบการในระบบประกันสังคมคงเหลือ

### สถานประกอบการ 10,222 แห่ง

- ลดลง 0.02% จากเดือนที่ผ่านมา
- เพิ่มขึ้น 2.23% จากช่วงเดียวกันของปีก่อน

### ผู้ประกันตน 550,041 คน

- ลดลง 0.08% จากเดือนที่ผ่านมา
- เพิ่มขึ้น 2.60% จากช่วงเดียวกันของปีก่อน

มาตรา	เม.ย.	พ.ค.	พ.ค.	ช่วงเดียวกัน เดือนก่อน	ช่วงเดียวกัน ปีก่อน
ม.33 (คน)	66	65	66	-0.16	5.87
ม.39 (คน)	255,042	240,508	254,632	-0.17	-2.44
ม.40 (คน)	36,858	37,716	36,794	0.01	0.28

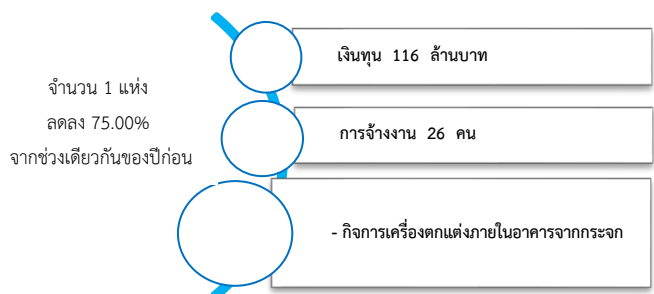
ที่มา : กองวิจัยและพัฒนา สำนักงานประกันสังคม (www.sso.go.th)

## จำนวนแรงงานต่างด้าวในระบบประกันสังคมคงเหลือ

- สถานประกอบการ จำนวน 2,685 แห่ง
- ผู้ประกันตน จำนวน 60,931 คน

ที่มา : สำนักงานประกันสังคมจังหวัด

## 7. โรงงานอุตสาหกรรมที่ได้รับอนุญาตให้ประกอบกิจการใหม่



ที่มา : กรมโรงงานอุตสาหกรรม