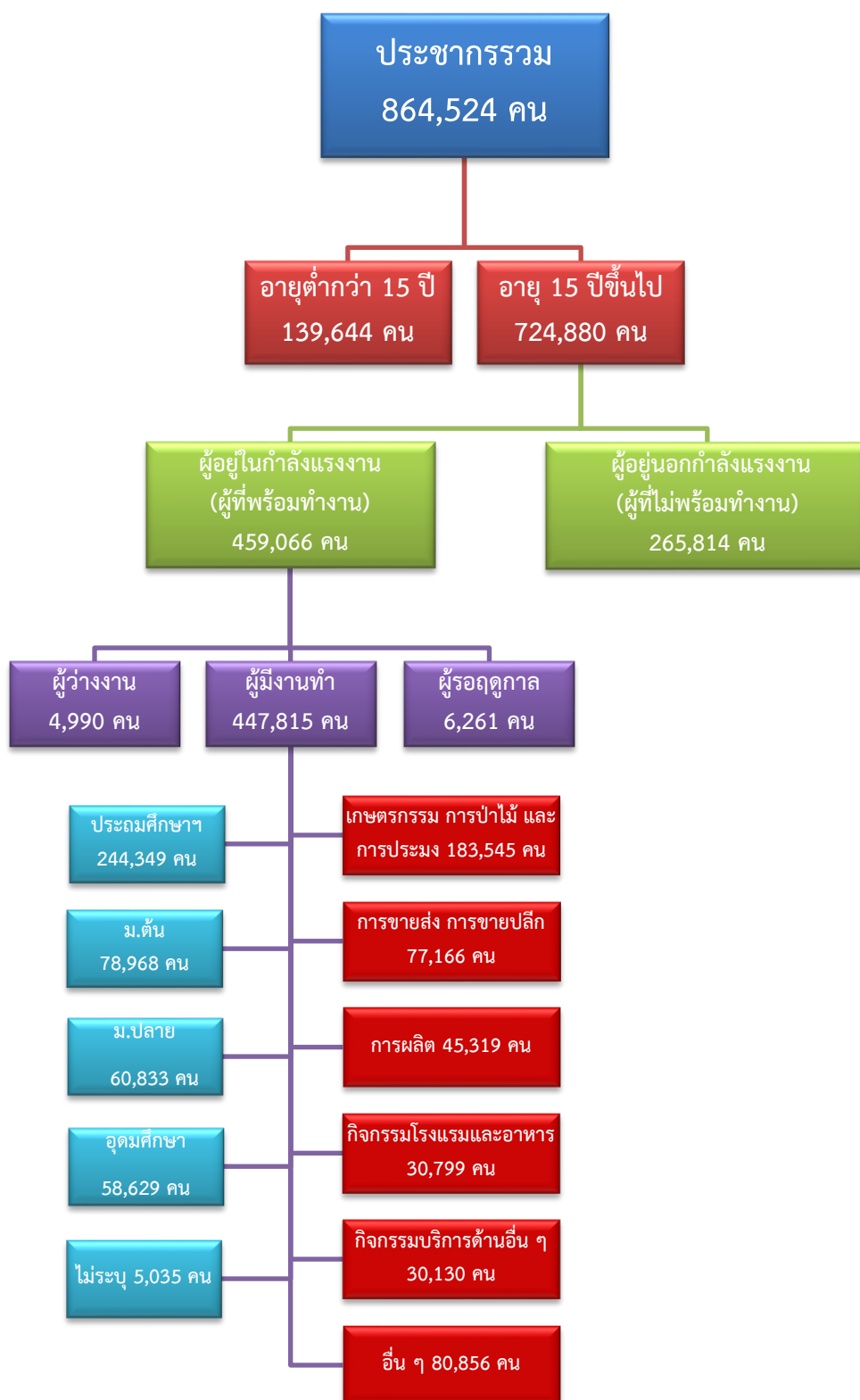


ข้อมูลสถานการณ์ด้านแรงงาน จังหวัดสุพรรณบุรี เดือนพฤศจิกายน 2563

1. ข้อมูลการทำงานของประชากร ไตรมาส 3/2563



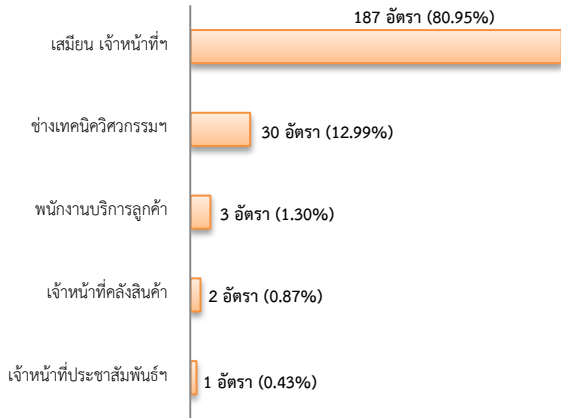
ที่มา : สำนักงานสถิติแห่งชาติ

2. การให้บริการจัดหางานของรัฐ

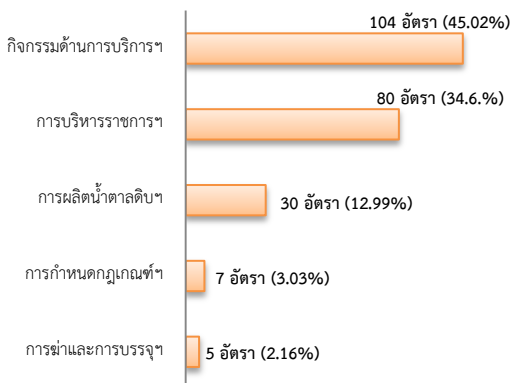
ตำแหน่งงาน 231 อัตรา

- เพิ่มขึ้น ประมาณ 4 เท่า จากเดือนที่ผ่านมา
- เพิ่มขึ้น 59.31% จากช่วงเดียวกันปีก่อน

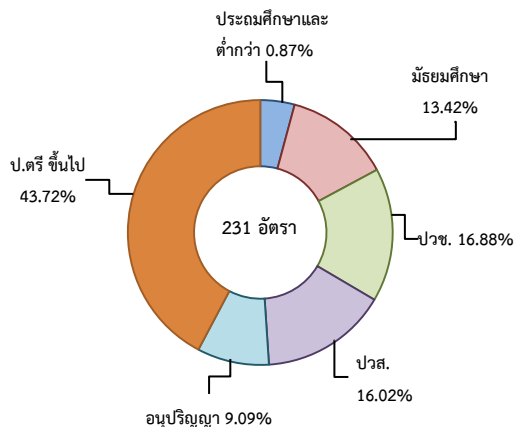
จำแนกตามประเภทอาชีพ 5 อันดับแรก



จำแนกตามประเภทอุตสาหกรรม 5 อันดับแรก



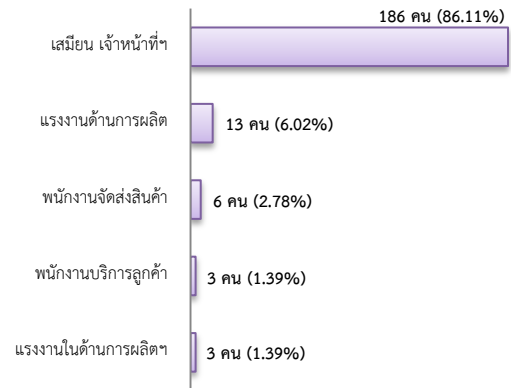
จำแนกตามระดับการศึกษา



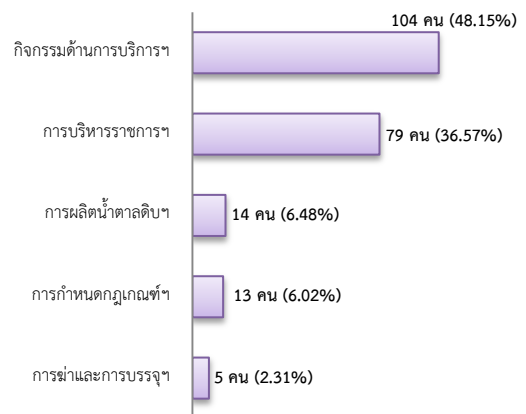
การบรรจุงาน 216 คน

- เพิ่มขึ้น ประมาณ 2 เท่า จากเดือนที่ผ่านมา
- เพิ่มขึ้น 72.80% จากช่วงเดียวกันปีก่อน

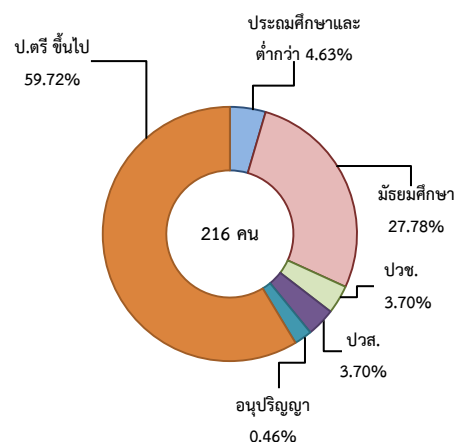
จำแนกตามประเภทอาชีพ 5 อันดับแรก



จำแนกตามประเภทอุตสาหกรรม 5 อันดับแรก



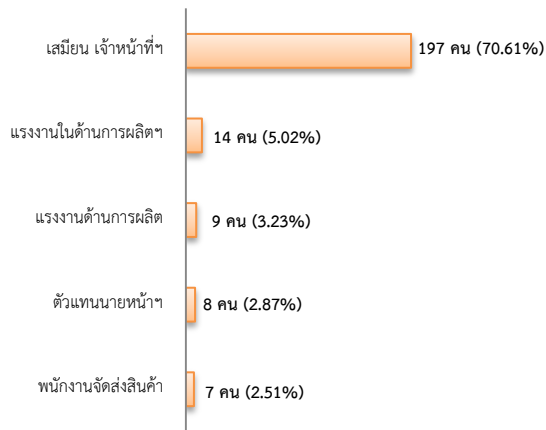
จำแนกตามระดับการศึกษา



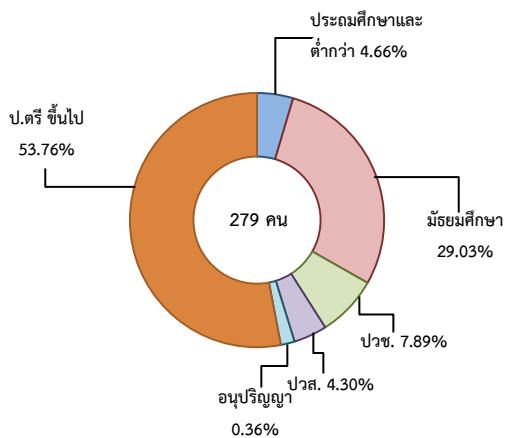
ผู้สมัครงาน (รวมทุกการให้บริการ) 279 คน

- เพิ่มขึ้น ประมาณ 2 เท่า จากเดือนที่ผ่านมา
- เพิ่มขึ้น 97.87% จากช่วงเดียวกันปีก่อน

จำแนกตามประเภทอาชีพ 5 อันดับแรก



จำแนกตามระดับการศึกษา



ความต้องการแรงงานใน 10 อุตสาหกรรมเป้าหมาย

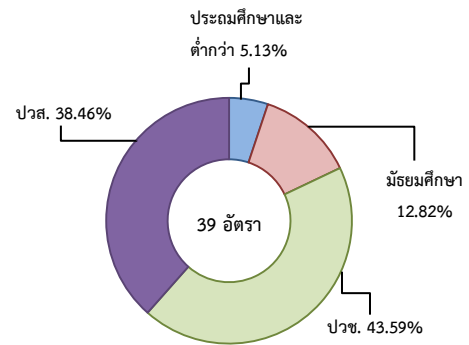
มีจำนวน 39 อัตรา

- เพิ่มขึ้น 50.00% จากเดือนที่ผ่านมา
- ลดลง 51.85% จากช่วงเดียวกันปีก่อน

10 อุตสาหกรรมเป้าหมาย ที่มีความต้องการ

- การแปรรูปอาหาร 97.44%
- ยานยนต์สมัยใหม่ 2.56%

จำแนกตามระดับการศึกษา



ที่มา : ระบบบริการจัดหางานในประเทศผ่านระบบอิเล็กทรอนิกส์ (e-Service) กรมการจัดหางาน

3. การเดินทางไปทำงานในต่างประเทศ จำนวน 6 คน

- ลดลง 14.29% จากเดือนที่ผ่านมา
- ลดลง 75.00% จากช่วงเดียวกันปีก่อน

จำแนกตามประเภทการเดินทาง



ที่มา : กองบริหารแรงงานไทยไปต่างประเทศ

4. การทำงานของคนต่างด้าวคงเหลือ

จำนวน 14,901 คน

- เพิ่มขึ้น 1.04% จากเดือนที่ผ่านมา
- ลดลง 21.83% จากช่วงเดียวกันปีก่อน

จำแนกตามการอนุญาต ดังนี้

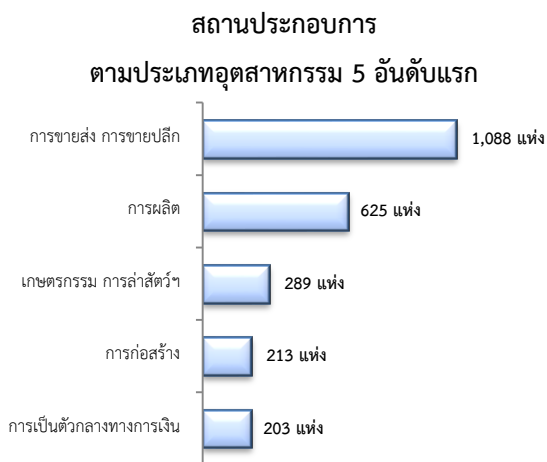
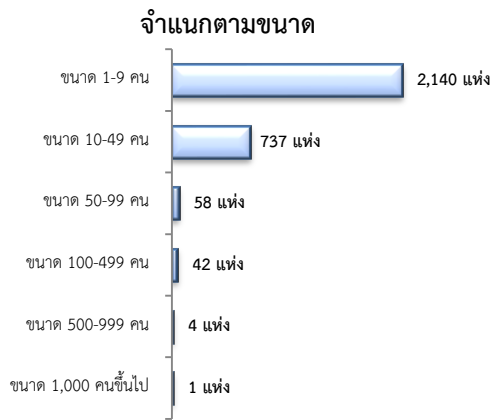
- ชั่วคราวทั่วไป 245 คน - BOI 2 คน
- ชนกลุ่มน้อย 265 คน - พิสูจน์สัญชาติ - คน
- นำเข้า 5,688 คน - จำเป็นเร่งด่วน - คน
- เดินทางไป-กลับ - คน - ยื่นคำขอทดแทน - คน
- มติครม.วันที่ 16 ม.ค.61 14 คน
- มติครม.วันที่ 20 ส.ค.62 8,031 คน
- มติครม.วันที่ 4 ส.ค. 63 656 คน

ที่มา : สำนักงานจัดหางานจังหวัด

5. จำนวนสถานประกอบการและลูกจ้าง คงเหลือ

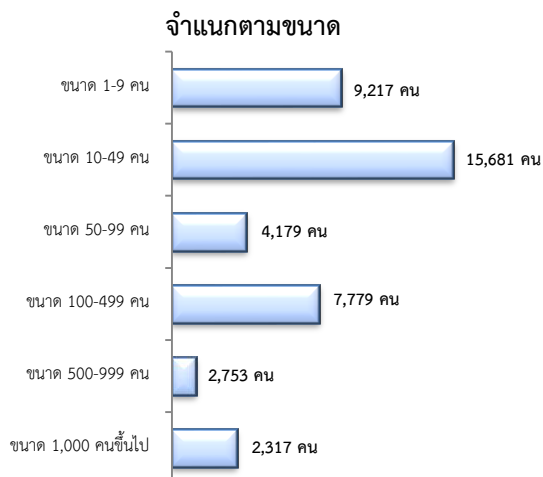
สถานประกอบการ 2,982 แห่ง

- เพิ่มขึ้น 0.34% จากเดือนที่ผ่านมา
- เพิ่มขึ้น 6.08% จากช่วงเดียวกันปีก่อน



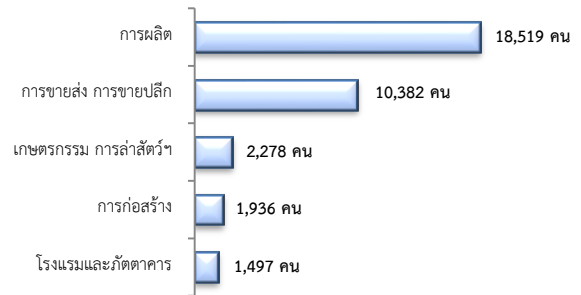
การจ้างงาน 41,926 คน

- เพิ่มขึ้น 0.45% จากเดือนที่ผ่านมา
- เพิ่มขึ้น 5.13% จากช่วงเดียวกันปีก่อน



การจ้างงาน

ตามประเภทอุตสาหกรรม 5 อันดับแรก



ที่มา : สำนักงานสวัสดิการและคุ้มครองแรงงานจังหวัด

6. สถานประกอบการในระบบประกันสังคมคงเหลือ

สถานประกอบการ 4,069 แห่ง

- ลดลง 0.05% จากเดือนที่ผ่านมา
- เพิ่มขึ้น 1.73% จากช่วงเดียวกันปีก่อน

ผู้ประกันตน 104,910 คน

- เพิ่มขึ้น 0.60% จากเดือนที่ผ่านมา
- เพิ่มขึ้น 3.15% จากช่วงเดียวกันปีก่อน

มาตรา	ตุลาคม	พฤศจิกายน	พฤศจิกายน	จากเดือนก่อน	จากช่วงเดียวกันปีก่อน
ม.33 (คน)	49,741	50,800	50,043	0.61	-1.49
ม.39 (คน)	13,554	12,812	13,577	0.17	5.97
ม.40 (คน)	40,988	38,091	41,290	0.74	8.40

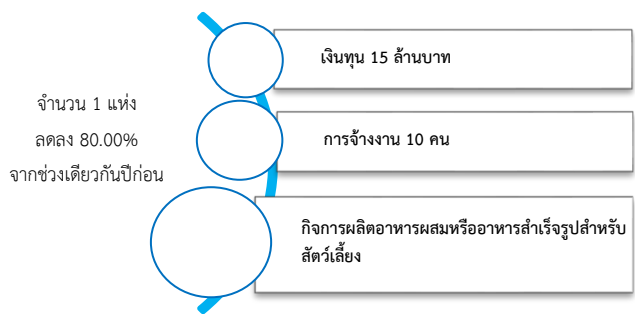
ที่มา : กองวิจัยและพัฒนา สำนักงานประกันสังคม (www.sso.go.th)

จำนวนแรงงานต่างด้าวในระบบประกันสังคมคงเหลือ

- สถานประกอบการ จำนวน 1,051 แห่ง
- ผู้ประกันตน จำนวน 7,973 คน

ที่มา : กองวิจัยและพัฒนา สำนักงานประกันสังคม (www.sso.go.th)

7. โรงงานอุตสาหกรรมที่ได้รับอนุญาตให้ประกอบกิจการใหม่



ที่มา : กรมโรงงานอุตสาหกรรม