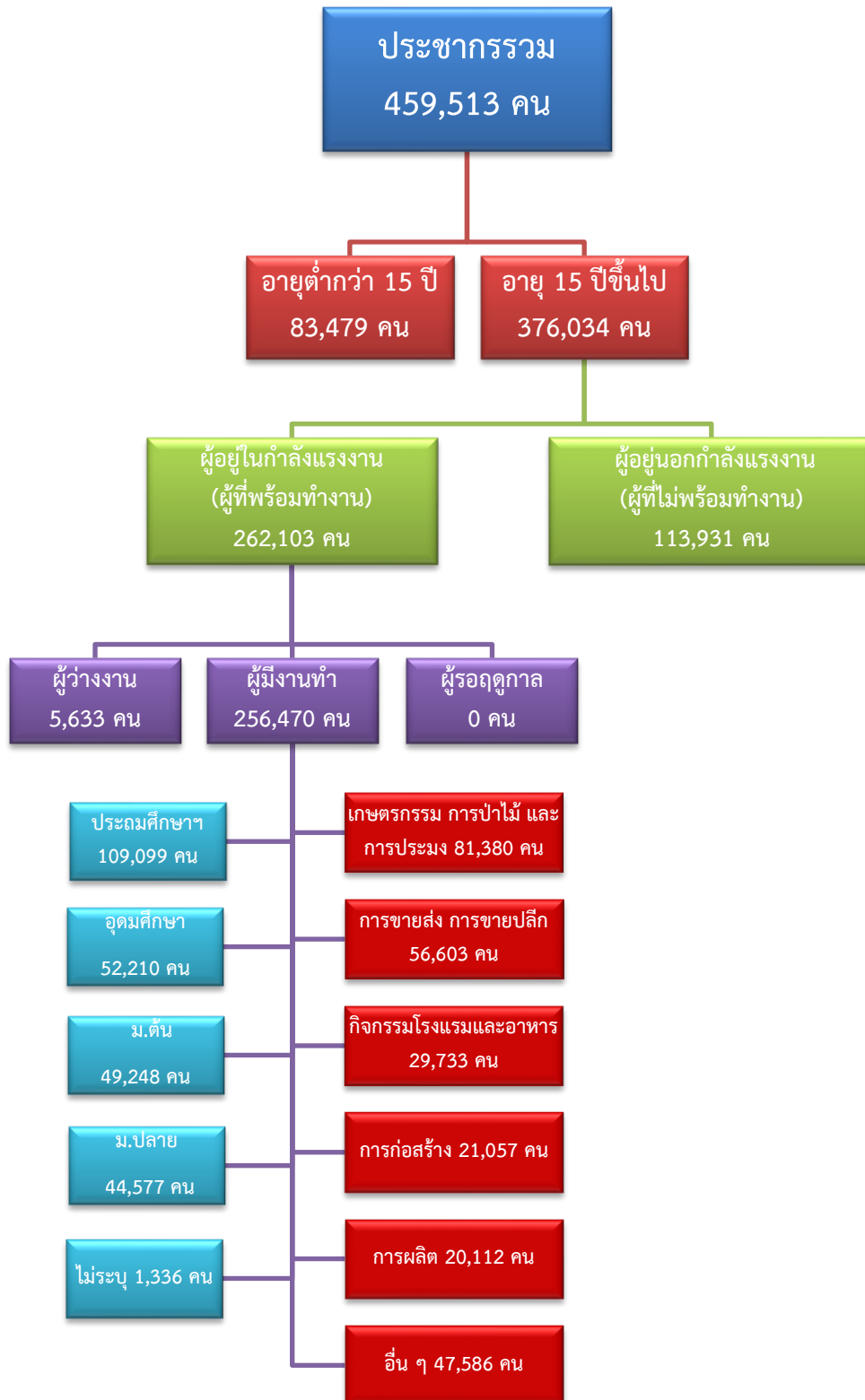


# ข้อมูลสถานการณ์ด้านแรงงาน จังหวัดประจวบคีรีขันธ์ เดือนตุลาคม 2564

## 1. ข้อมูลการทำงานของประชากร ไตรมาส 2/2564



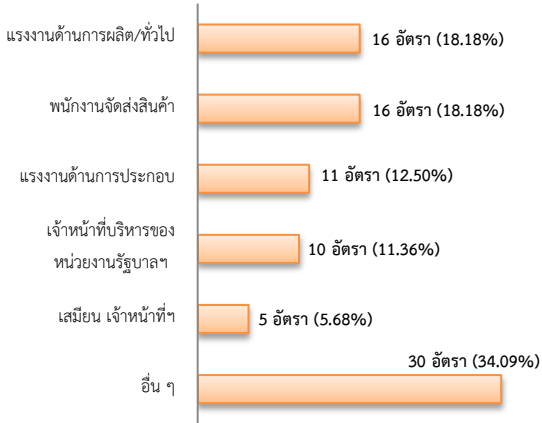
ที่มา : สำนักงานสถิติแห่งชาติ

## 2. การให้บริการจัดหางานของรัฐ

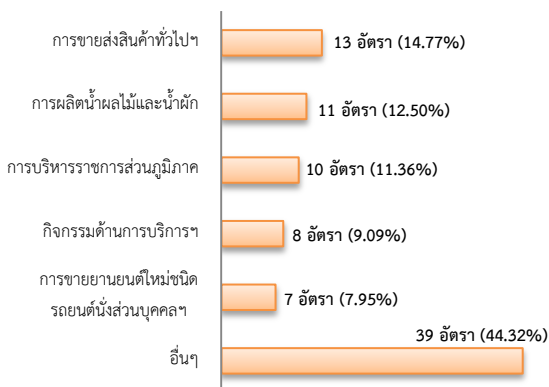
### ตำแหน่งงาน 88 อัตรา

- ลดลง 47.62% จากเดือนที่ผ่านมา
- เพิ่มขึ้น ประมาณ 2 เท่า จากช่วงเดียวกันปีก่อน

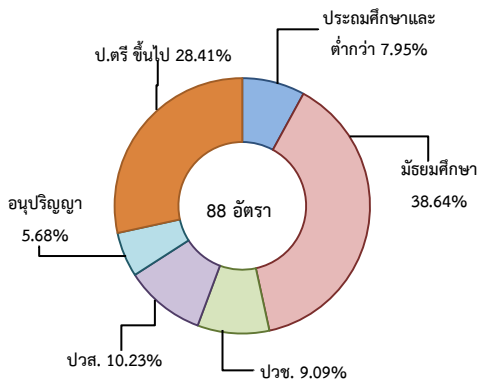
จำแนกตามประเภทอาชีพ 5 อันดับแรก



จำแนกตามประเภทอุตสาหกรรม 5 อันดับแรก



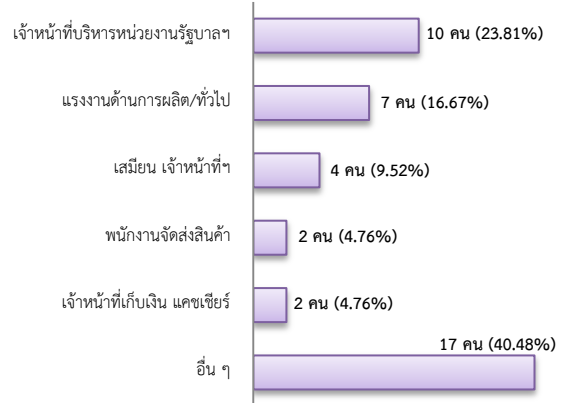
จำแนกตามระดับการศึกษา



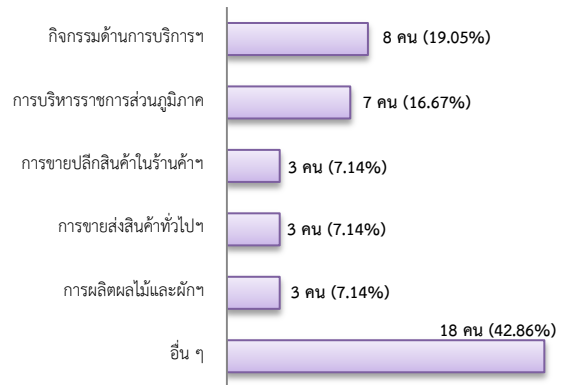
## การบรรจุงาน 42 คน

- ลดลง 66.67% จากเดือนที่ผ่านมา
- ลดลง 63.16% จากช่วงเดียวกันปีก่อน

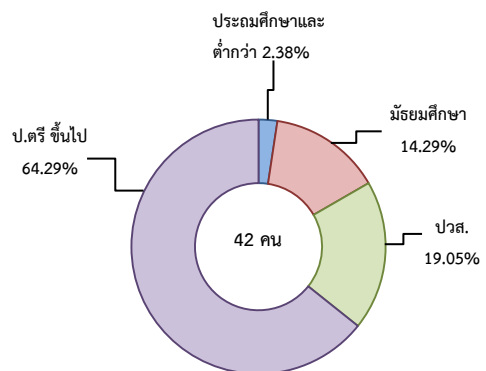
จำแนกตามประเภทอาชีพ 5 อันดับแรก



จำแนกตามประเภทอุตสาหกรรม 5 อันดับแรก



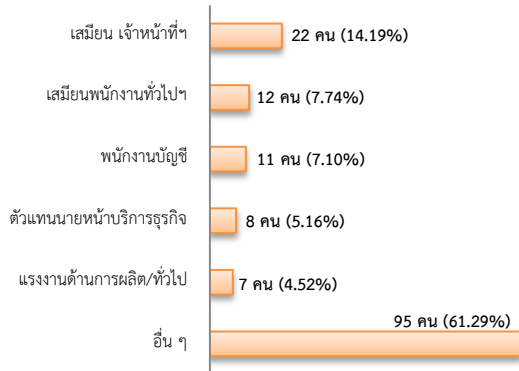
จำแนกตามระดับการศึกษา



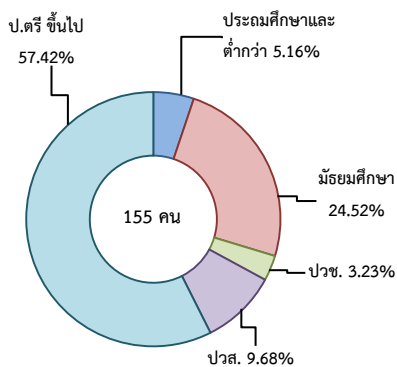
## ผู้สมัครงาน (รวมทุกการให้บริการ) 155 คน

- เพิ่มขึ้น 7.64% จากเดือนที่ผ่านมา
- เพิ่มขึ้น 5.44% จากช่วงเดียวกันปีก่อน

### จำแนกตามประเภทอาชีพ 5 อันดับแรก



### จำแนกตามระดับการศึกษา



## ความต้องการแรงงานใน 10 อุตสาหกรรมเป้าหมาย

### มีจำนวน 13 อัตรา

- ลดลง 90.58% จากเดือนที่ผ่านมา
- เพิ่มขึ้น 30.00% จากช่วงเดียวกันปีก่อน

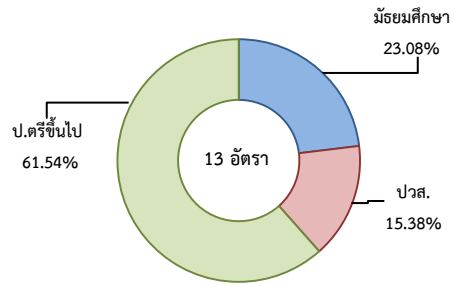
## 10 อุตสาหกรรมเป้าหมาย ที่มีความต้องการแรงงาน

### 5 อันดับแรก

- การแปรรูปอาหาร 69.23%
- การแพทย์ครบวงจร 15.38%
- ดิจิทัล และการเกษตรและเทคโนโลยีชีวภาพ

มีจำนวนเท่ากัน 7.69%

### จำแนกตามระดับการศึกษา



ที่มา : ระบบให้บริการประชาชน (e-service.doe.go.th) ผ่านระบบ Single Sign On ของกรมการจัดหางาน

## 3. การเดินทางไปทำงานในต่างประเทศ จำนวน 2 คน

- ลดลง 60.00% จากเดือนที่ผ่านมา
- ลดลง 33.33% จากช่วงเดียวกันปีก่อน

จำแนกตามประเภทการเดินทาง	จำนวน	ร้อยละ
- เดินทางด้วยตนเอง	0	0.00
- กรมการจัดหางานจัดส่ง	0	0.00
- นายจ้างพาลูกจ้างไปทำงาน	1	50.00
- นายจ้างส่งลูกจ้างไปฝึกงาน	0	0.00
- บริษัทจัดหางานจัดส่ง	0	0.00
- RE-ENTRY	1	50.00
<b>รวม</b>	<b>2</b>	<b>100.00</b>

ที่มา : กองบริหารแรงงานไทยไปต่างประเทศ

## 4. การทำงานของคนต่างด้าวคงเหลือ

### จำนวน 30,221 คน

- ลดลง 4.73% จากเดือนที่ผ่านมา
- เพิ่มขึ้น 10.97% จากช่วงเดียวกันปีก่อน

### จำแนกตามการอนุญาต ดังนี้

- ชั่วคราวทั่วไป 780 คน
- พิสูจน์สัญชาติ - คน
- นำเข้า 2,298 คน
- BOI 33 คน
- ชนกลุ่มน้อย 462 คน
- มติกรม.วันที่ 20 ส.ค.62 19,654 คน
- มติกรม.วันที่ 4 ส.ค. 63 822 คน
- มติกรม.วันที่ 29 ธ.ค.63 4,691 คน
- มติกรม.วันที่ 13 ก.ย. 64 1,481 คน

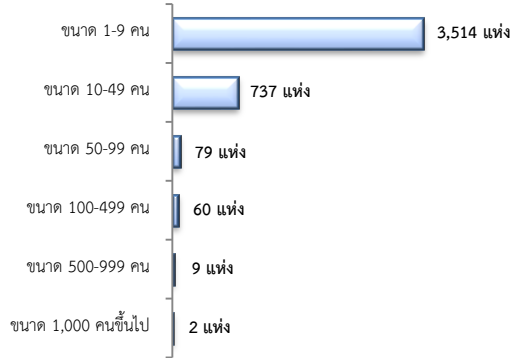
ที่มา : สำนักงานจัดหางานจังหวัด

## 5. จำนวนสถานประกอบการและลูกจ้างคงเหลือ

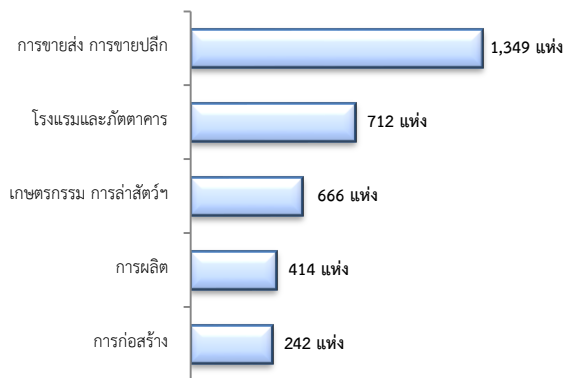
### สถานประกอบการ 4,401 แห่ง

- ลดลง 4.03% จากเดือนที่ผ่านมา
- ลดลง 1.06% จากช่วงเดียวกันปีก่อน

#### จำแนกตามขนาด



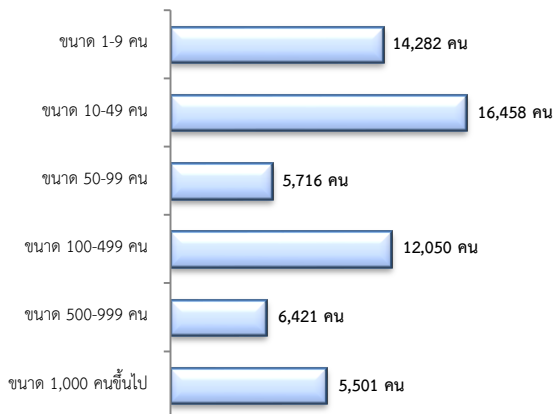
#### สถานประกอบการตามประเภทอุตสาหกรรม 5 อันดับแรก



### การจ้างงาน 60,428 คน

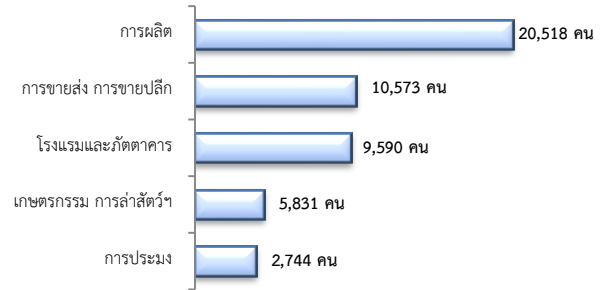
- ลดลง 5.69% จากเดือนที่ผ่านมา
- ลดลง 11.15% จากช่วงเดียวกันปีก่อน

#### จำแนกตามขนาด



#### การจ้างงาน

#### ตามประเภทอุตสาหกรรม 5 อันดับแรก



ที่มา : สำนักงานสวัสดิการและคุ้มครองแรงงานจังหวัด

## 6. สถานประกอบการในระบบประกันสังคมคงเหลือ

### สถานประกอบการ 3,524 แห่ง

- เพิ่มขึ้น 0.51% จากเดือนที่ผ่านมา
- ลดลง 1.18% จากช่วงเดียวกันปีก่อน

### ผู้ประกันตน 227,540 คน

- เพิ่มขึ้น 0.78% จากเดือนที่ผ่านมา
- เพิ่มขึ้น ประมาณ 1 เท่า จากช่วงเดียวกันปีก่อน

มาตรา	ก.ย.	ต.ค.	ต.ค.	จากเดือนก่อน	จากช่วงเดียวกันปีก่อน
ม.33 (คน)	64	63	64	0.13	-1.74
ม.39 (คน)	12,594	10,847	12,548	-0.37	15.68
ม.40 (คน)	156,835	25,346	158,568	1.10	525.61

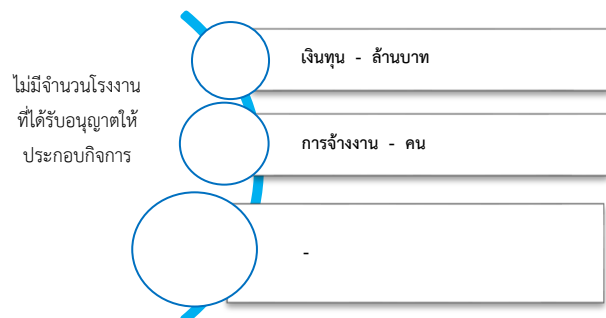
ที่มา : กองวิจัยและพัฒนา สำนักงานประกันสังคม (www.sso.go.th)

## จำนวนแรงงานต่างด้าวในระบบประกันสังคมคงเหลือ

- สถานประกอบการ จำนวน 750 แห่ง
- ผู้ประกันตน จำนวน 9,029 คน

ที่มา : สำนักงานประกันสังคมจังหวัด

## 7. โรงงานอุตสาหกรรมที่ได้รับอนุญาตให้ประกอบกิจการใหม่



ที่มา : กรมโรงงานอุตสาหกรรม