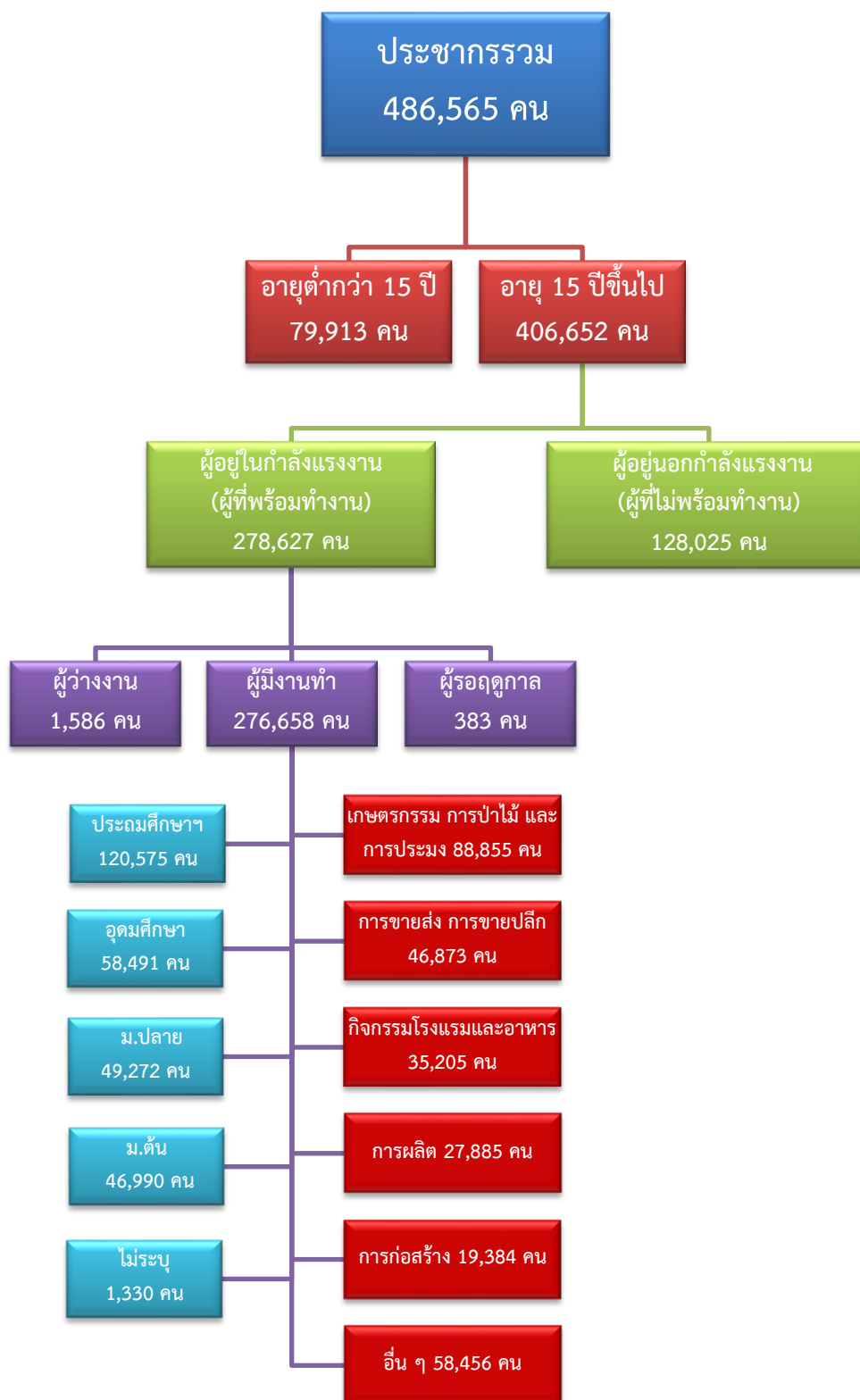


ข้อมูลสถานการณ์ด้านแรงงาน จังหวัดประจวบคีรีขันธ์ เดือนมิถุนายน 2566

1. ข้อมูลการทำงานของประชากร ไตรมาส 1/2566



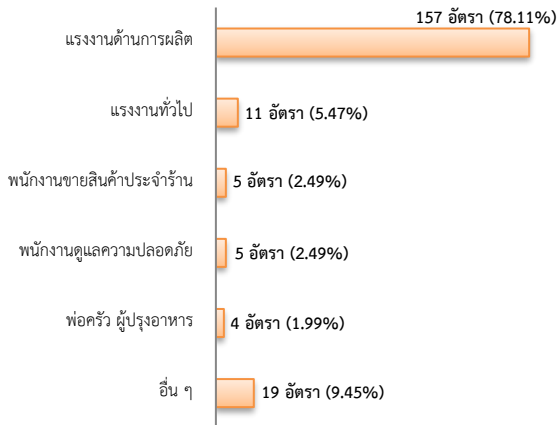
ที่มา : สำนักงานสถิติแห่งชาติ

2. การให้บริการจัดหางานของรัฐ

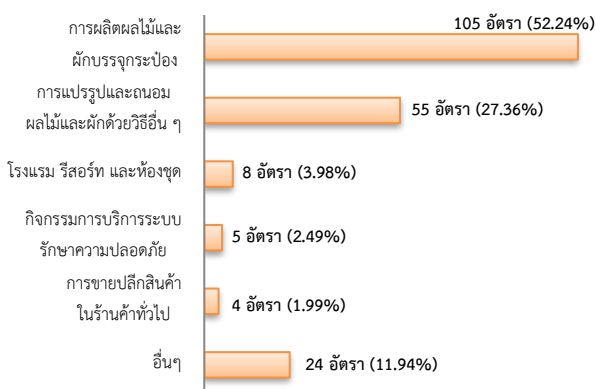
ตำแหน่งงาน 201 อัตรา

- ลดลง 2.90% จากเดือนที่ผ่านมา
- เพิ่มขึ้น 21.82% จากช่วงเดียวกันของปีก่อน

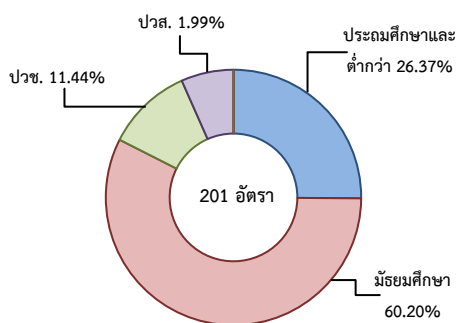
จำแนกตามประเภทอาชีพ 5 อันดับแรก



จำแนกตามประเภทอุตสาหกรรม 5 อันดับแรก



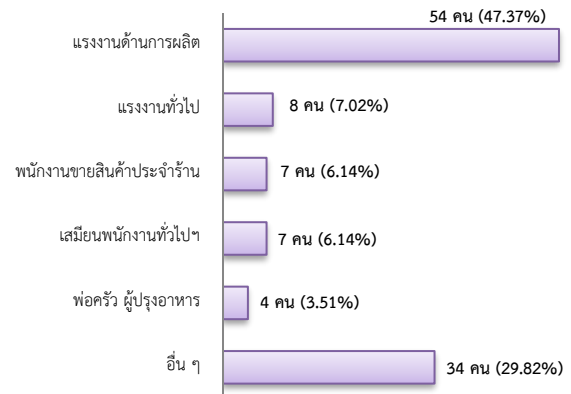
จำแนกตามระดับการศึกษา



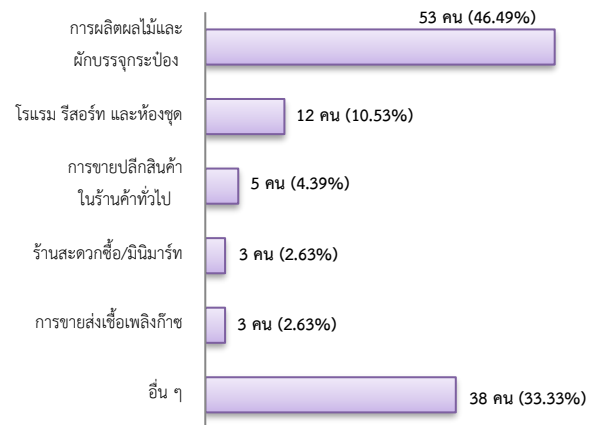
การบรรจุงาน 114 คน

- เพิ่มขึ้น 10.68% จากเดือนที่ผ่านมา
- ลดลง 8.06% จากช่วงเดียวกันของปีก่อน

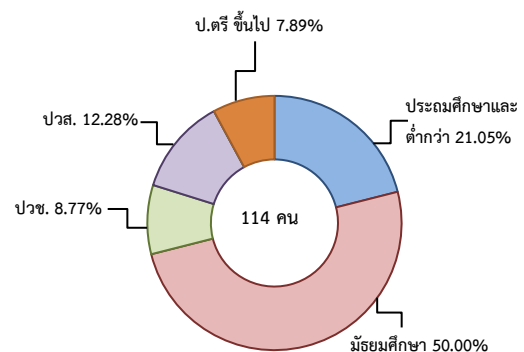
จำแนกตามประเภทอาชีพ 5 อันดับแรก



จำแนกตามประเภทอุตสาหกรรม 5 อันดับแรก



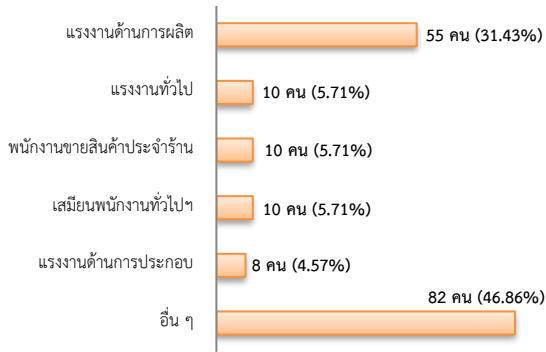
จำแนกตามระดับการศึกษา



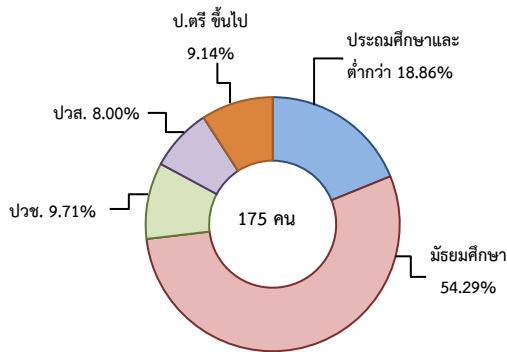
ผู้สมัครงาน (รวมทุกการให้บริการ) 175 คน

- ลดลง 4.37% จากเดือนที่ผ่านมา
- เพิ่มขึ้น 9.38% จากช่วงเดียวกันของปีก่อน

จำแนกตามประเภทอาชีพ 5 อันดับแรก



จำแนกตามระดับการศึกษา



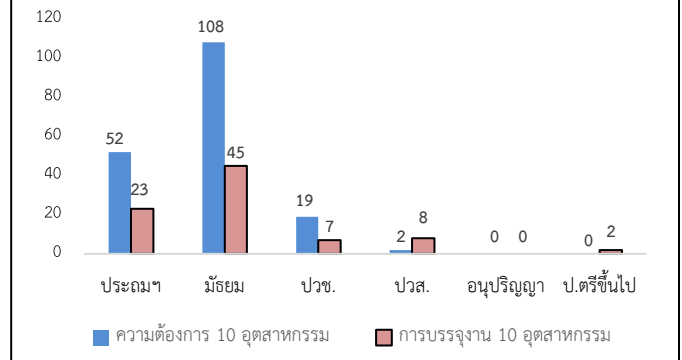
ความต้องการแรงงานใน 10 อุตสาหกรรมเป้าหมาย มีจำนวน 181 อัตรา

- เพิ่มขึ้น 31.16% จากเดือนที่ผ่านมา
- เพิ่มขึ้น 49.59% จากช่วงเดียวกันของปีก่อน

10 อุตสาหกรรมเป้าหมาย ความต้องการแรงงาน เปรียบเทียบกับการบรรจุงาน

10 อุตสาหกรรมเป้าหมาย	ความต้องการ การแรงงาน	การบรรจุงาน
- ยานยนต์สมัยใหม่	0.55	2.35
- อิเล็กทรอนิกส์อัจฉริยะ	0.55	1.18
- การท่องเที่ยวกลุ่มรายได้ดี	4.42	17.65
- การเกษตรและเทคโนโลยีชีวภาพ	0.00	0.00
- การแปรรูปอาหาร	90.06	71.76
- หุ่นยนต์เพื่อการอุตสาหกรรม	0.00	0.00
- การบินและโลจิสติกส์	1.66	0.00
- เชื้อเพลิงชีวภาพและเคมีชีวภาพ	0.00	0.00
- ดิจิทัล	0.55	2.35
- การแพทย์ครบวงจร	2.21	4.71
รวม	100.00	100.00

จำแนกตามระดับการศึกษาของ 10 อุตสาหกรรม



ที่มา : ระบบให้บริการประชาชน (e-service.doe.go.th) ผ่านระบบ Single Sign On ของกรมการจัดหางาน

3. การเดินทางไปทำงานในต่างประเทศ จำนวน 12 คน

- ลดลง 53.85% จากเดือนที่ผ่านมา
- ลดลง 20.00% จากช่วงเดียวกันของปีก่อน

จำแนกตามประเภทการเดินทาง	จำนวน	ร้อยละ
- เดินทางด้วยตนเอง	2	16.67
- กรมการจัดหางานจัดส่ง	2	16.67
- นายจ้างพาลูกจ้างไปทำงาน	3	25.00
- นายจ้างส่งลูกจ้างไปฝึกงาน	0	0.00
- บริษัทจัดหางานจัดส่ง	2	16.67
- RE-ENTRY	3	25.00
รวม	12	100.00

ที่มา : กองบริหารแรงงานไทยไปต่างประเทศ

4. การทำงานของคนต่างด้าวคงเหลือ

จำนวน 30,242 คน

- ลดลง 0.14% จากเดือนที่ผ่านมา
- เพิ่มขึ้น 37.87% จากช่วงเดียวกันของปีก่อน

จำแนกตามการอนุญาต ดังนี้

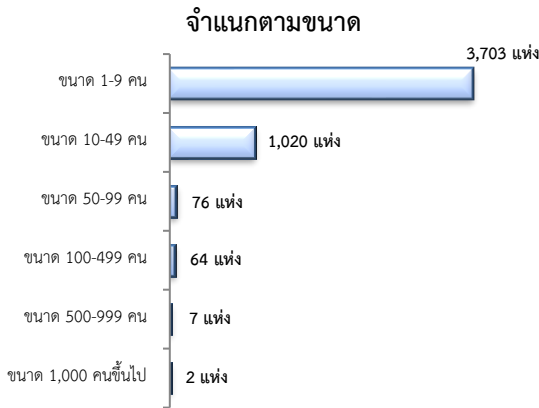
- ทั่วไป 751 คน
- นำเข้าตาม MOU 2,306 คน
- ส่งเสริมการลงทุน (BOI) 35 คน
- ชนกลุ่มน้อย 303 คน
- มติครม.วันที่ 7 ก.พ. 2566 26,847 คน

ที่มา : สำนักบริหารแรงงานต่างด้าว

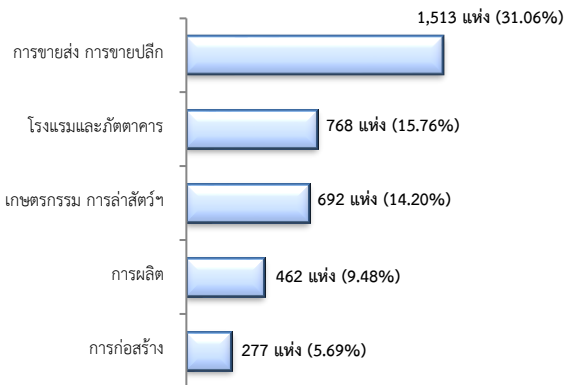
5. จำนวนสถานประกอบการและลูกจ้างคงเหลือ

สถานประกอบการ 4,872 แห่ง

- เพิ่มขึ้น 0.43% จากเดือนที่ผ่านมา
- เพิ่มขึ้น 4.24% จากช่วงเดียวกันของปีก่อน

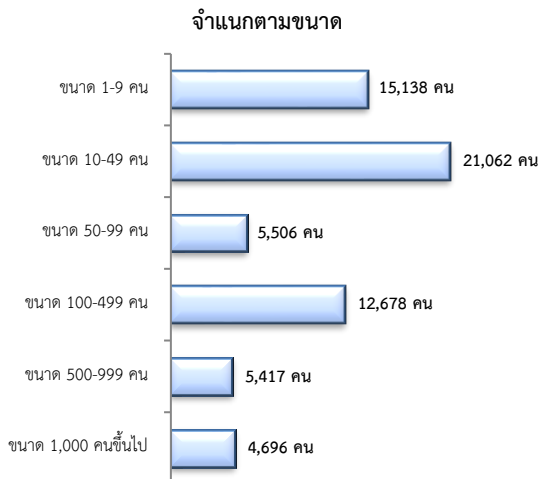


สถานประกอบการ ตามประเภทอุตสาหกรรม 5 อันดับแรก



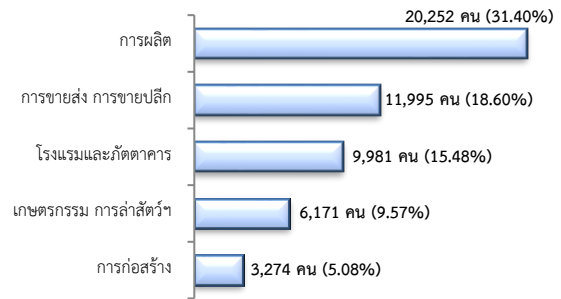
จำนวนลูกจ้าง 64,497 คน

- เพิ่มขึ้น 0.45% จากเดือนที่ผ่านมา
- เพิ่มขึ้น 2.63% จากช่วงเดียวกันของปีก่อน



จำนวนลูกจ้าง

ตามประเภทอุตสาหกรรม 5 อันดับแรก



ที่มา : สำนักงานสวัสดิการและคุ้มครองแรงงานจังหวัด

6. สถานประกอบการในระบบประกันสังคมคงเหลือ

สถานประกอบการ 3,743 แห่ง

- เพิ่มขึ้น 0.08% จากเดือนที่ผ่านมา
- เพิ่มขึ้น 4.03% จากช่วงเดียวกันของปีก่อน

ผู้ประกันตน 235,432 คน

- ลดลง 0.06% จากเดือนที่ผ่านมา
- เพิ่มขึ้น 1.09% จากช่วงเดียวกันของปีก่อน

มาตรา	พ.ค.	มิ.ย.	มิ.ย.	ช่วงเดียวกัน	ช่วงเดียวกัน
	66	65	66	เดือนก่อน	ปีก่อน
ม.33 (คน)	62,090	59,515	61,959	-0.21	4.11
ม.39 (คน)	10,945	11,632	10,878	-0.61	-6.48
ม.40 (คน)	162,542	161,737	162,595	0.03	0.53

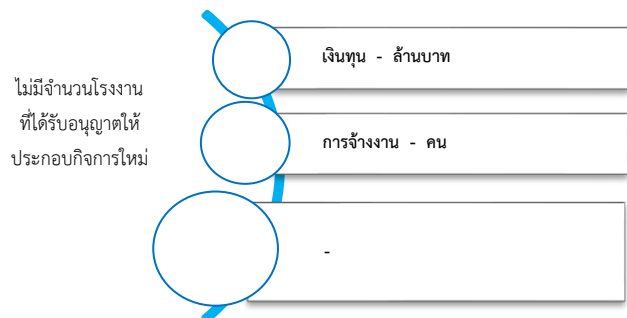
ที่มา : กอวิจัยและพัฒนา สำนักงานประกันสังคม (www.sso.go.th)

จำนวนแรงงานต่างด้าวในระบบประกันสังคมคงเหลือ

- สถานประกอบการ จำนวน 772 แห่ง
- ผู้ประกันตน จำนวน 11,366 คน

ที่มา : สำนักงานประกันสังคมจังหวัด

7. โรงงานอุตสาหกรรมที่ได้รับอนุญาตให้ประกอบกิจการใหม่



ที่มา : กรมโรงงานอุตสาหกรรม