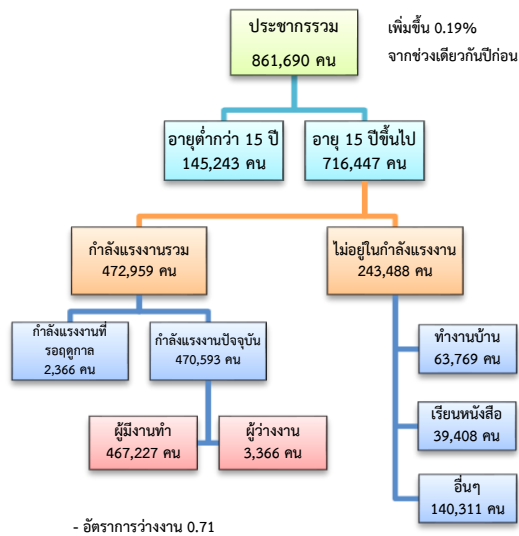


สถานการณ์ตลาดแรงงาน

จังหวัดสุพรรณบุรี เดือน มี.ค. 2561

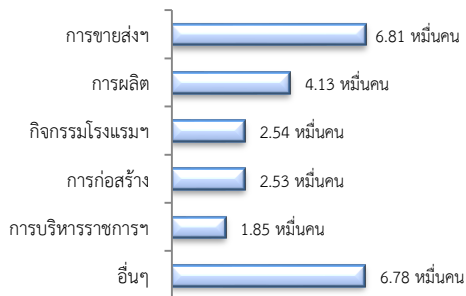
1. ประชากรในจังหวัดสุพรรณบุรี ไตรมาส 1/2561



ผู้มีงานทำ 4.67 แสนคน ลดลง 0.61% จากปี 2560

- ในภาคเกษตร 2.21 แสนคน (47.24%)
- นอกภาคเกษตร 2.47 แสนคน (52.76%)

ผู้มีงานทำ จำแนกตามอุตสาหกรรม



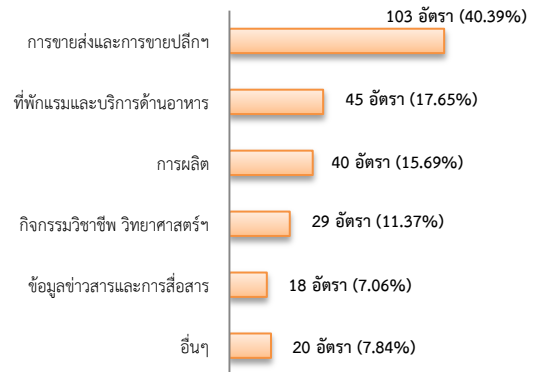
ผู้มีงานทำ จำแนกตามระดับการศึกษา



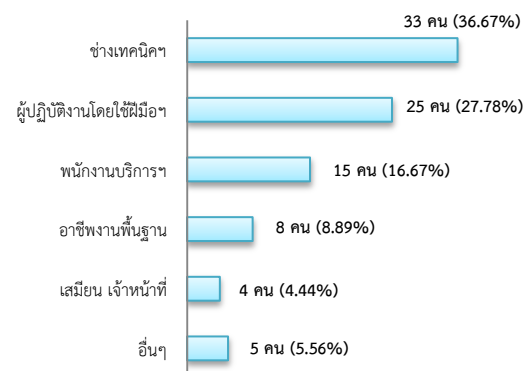
2. ไม่มีจำนวนโรงงานที่ขอเปิดกิจการใหม่

3. การให้บริการของสำนักงานจัดหางาน

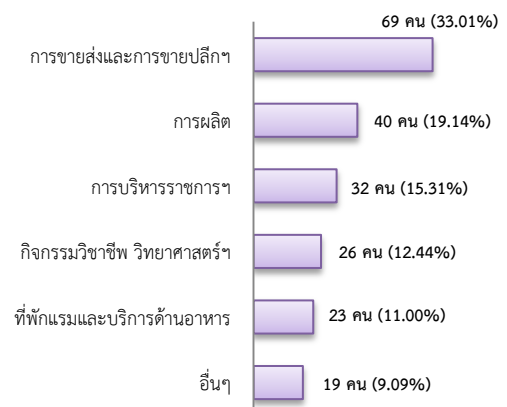
ตำแหน่งงาน 255 อัตรา เพิ่มขึ้นประมาณ 2 เท่า จากช่วงเดียวกันปีก่อน



ผู้สมัครงาน 90 คน ลดลง 28.57% จากช่วงเดียวกันปีก่อน



การบรรจุงาน 209 คน เพิ่มขึ้นประมาณ 4 เท่า จากช่วงเดียวกันปีก่อน

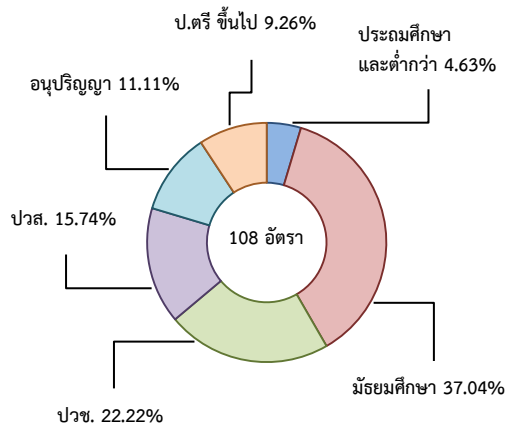


4. ความต้องการแรงงานใน 10 อุตสาหกรรม

เป้าหมาย เดือน มี.ค. 2561 มีจำนวน 108 อัตรา

- การท่องเที่ยว 45.37%
- การแปรรูปอาหาร 26.85%
- ดิจิทัล 16.67%
- การแพทย์ครบวงจร 6.48%
- การบินและโลจิสติกส์ 2.78%
- อิเล็กทรอนิกส์อัจฉริยะ 1.85%

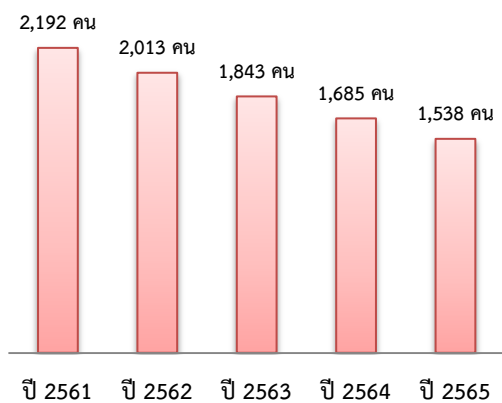
ความต้องการแรงงานใน 10 อุตสาหกรรม
เป้าหมาย จำแนกตามระดับการศึกษา



5. แนวโน้มความต้องการแรงงานใน 10 อุตสาหกรรมเป้าหมาย

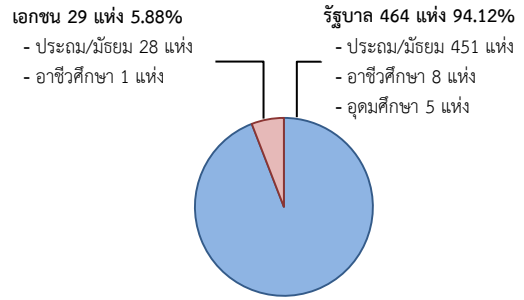
ปี 2561 มีความต้องการแรงงาน 2,192 คน และมีแนวโน้มลดลงอย่างต่อเนื่อง โดยปี 2565 ลดลงจากปี 2561 ร้อยละ 29.84

แนวโน้มความต้องการแรงงาน
ใน 10 อุตสาหกรรมเป้าหมาย

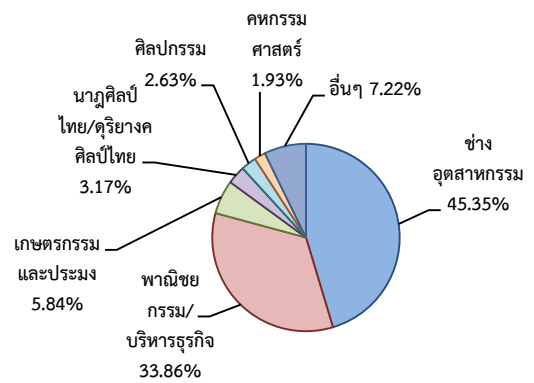


6. สถาบันการศึกษา

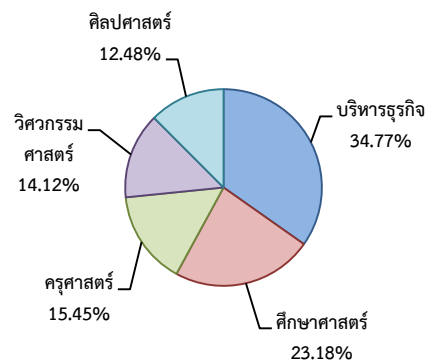
ทั้งหมด 493 แห่ง



ผู้สำเร็จการศึกษาระดับปวช./ปวส.
ตามสาขาวิชา ปี 2559 จำนวน 2,741 คน



ผู้สำเร็จการศึกษาระดับปริญญาตรี ปี 2559
จำนวน 674 คน



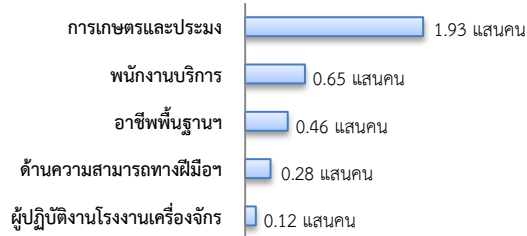
ผู้สำเร็จการศึกษา จบสาขาที่สอดคล้องกับ 10 อุตสาหกรรมเป้าหมาย จำนวน 1,678 คน

- ระดับ ปวช./ปวส. 1,504 คน (89.63%)
- ระดับปริญญาตรีขึ้นไป 174 คน (10.37%)

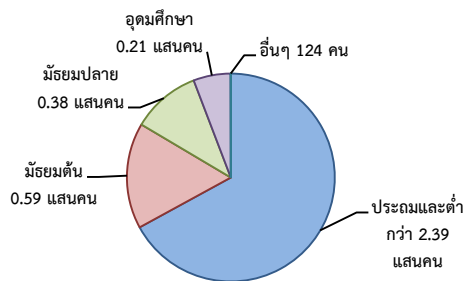
7. แรงงานนอกระบบมีจำนวน 3.56 แสนคน

- ชาย 2.01 แสนคน (56.37%)
- หญิง 1.55 แสนคน (43.63%)

แรงงานนอกระบบตามประเภทอาชีพ 5 อันดับแรก ปี 2560



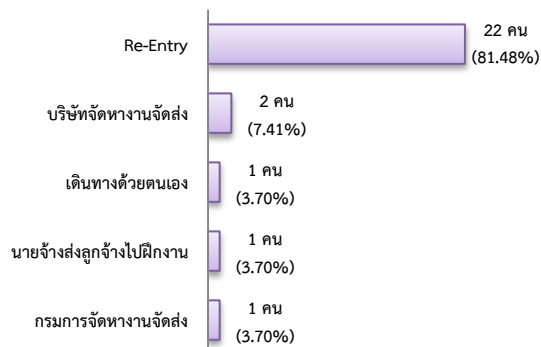
แรงงานนอกระบบตามระดับการศึกษา ปี 2560



8. การเดินทางไปทำงานในต่างประเทศ

จากข้อมูลสำนักบริหารแรงงานไทยไปต่างประเทศ เดือน มี.ค. 2561 มีจำนวน 27 คน เพิ่มขึ้น 8.00% จากช่วงเดียวกันปีก่อน

การเดินทางไปทำงานต่างประเทศ ของแรงงานภาคตะวันตก จำแนกตาม ประเภทการเดินทาง



9. การทำงานของคนต่างด้าว

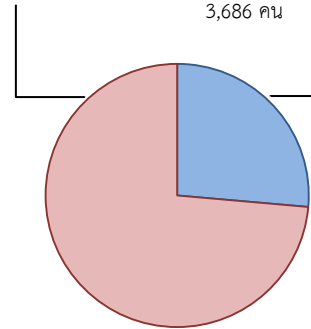
แรงงานต่างด้าว ประมาณ 1.51 หมื่นคน เพิ่มขึ้น 41.36% จากช่วงเดียวกันปีก่อน

แรงงานต่างด้าวทั้งหมด จำแนกตามประเภทการอนุญาต

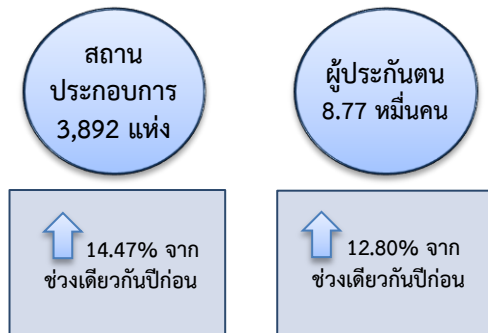
ประเภทการอนุญาต	จำนวนคน	ร้อยละ
แรงงานต่างด้าวถูกกฎหมาย	11,109 คน	(73.61%)
แรงงานต่างด้าวที่ได้รับ การผ่อนผันให้ทำงาน	3,983 คน	(26.39%)

รายละเอียดการผ่อนผันให้ทำงาน:

- ชั่วคราว (ทั่วไป) 292 คน
- พิสูจน์สัญชาติ 6,282 คน
- นำเข้า 4,535 คน
- ชนกลุ่มน้อย 297 คน
- 3 สัญชาติ ตามมติ ครม. 3,686 คน



10. สถานประกอบการในระบบประกันสังคม



ผู้ประกันตน ทั้งหมด 8.77 หมื่นคน

