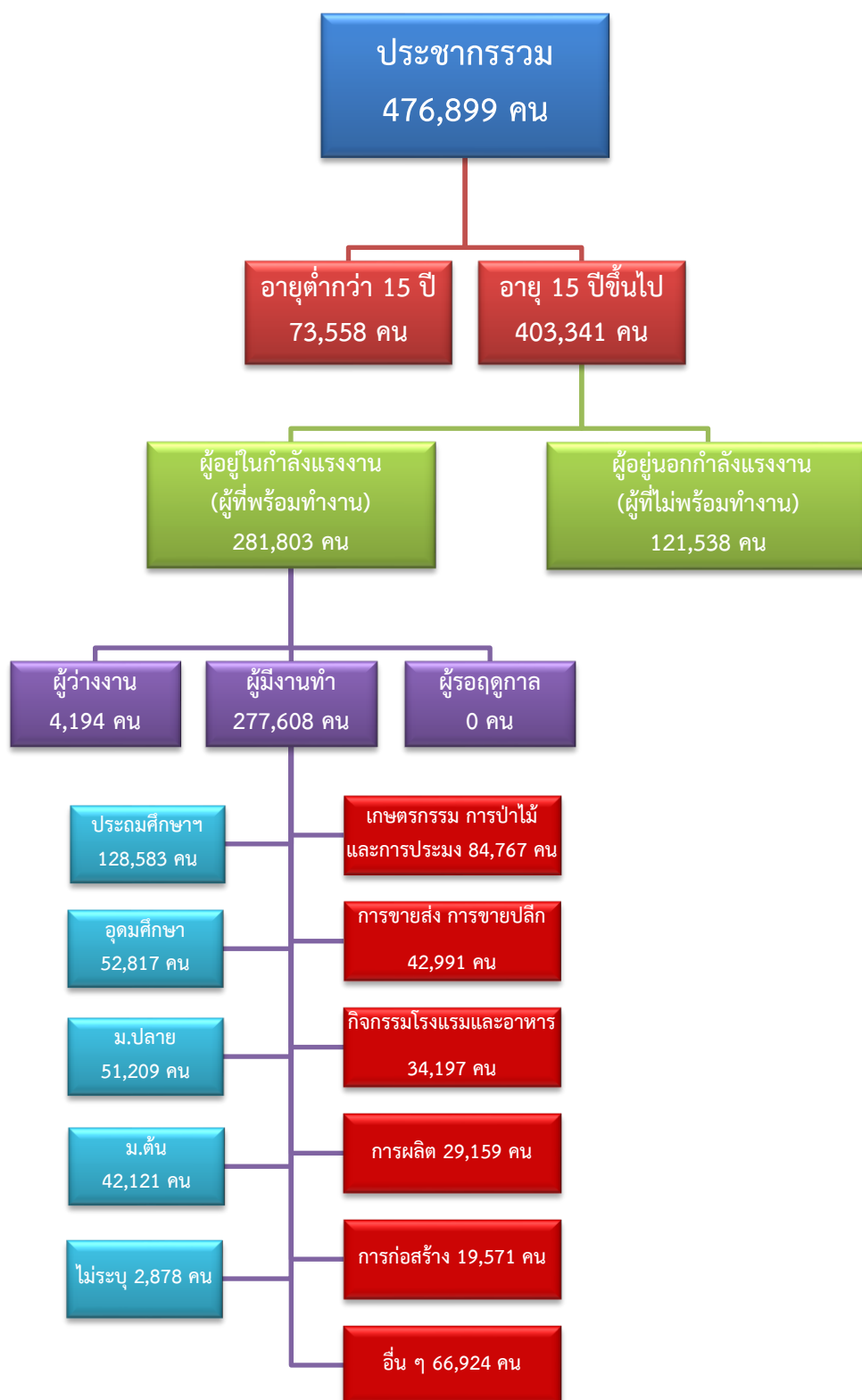


# ข้อมูลสถานการณ์ด้านแรงงาน จังหวัดเพชรบุรี เดือนสิงหาคม 2564

## 1. ข้อมูลการทำงานของประชากร ไตรมาส 2/2564



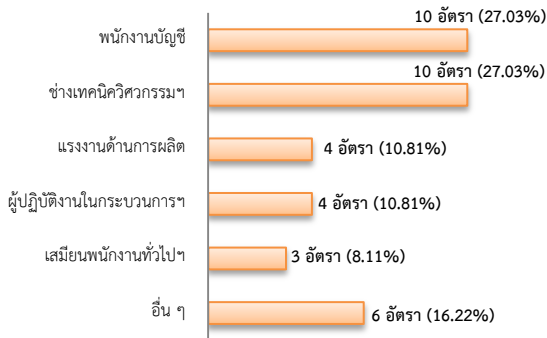
ที่มา : สำนักงานสถิติแห่งชาติ

## 2. การให้บริการจัดหางานของรัฐ

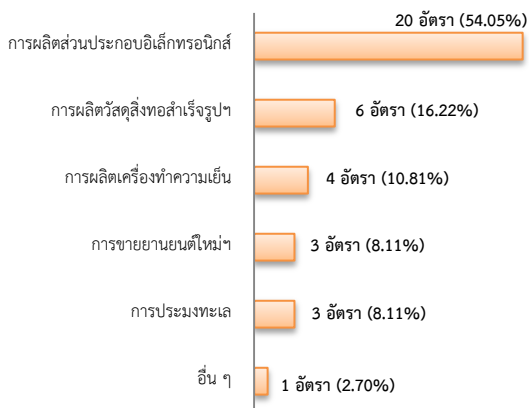
### ตำแหน่งงาน 37 อัตรา

- ลดลง 58.89% จากเดือนที่ผ่านมา
- ลดลง 60.64% จากช่วงเดียวกันปีก่อน

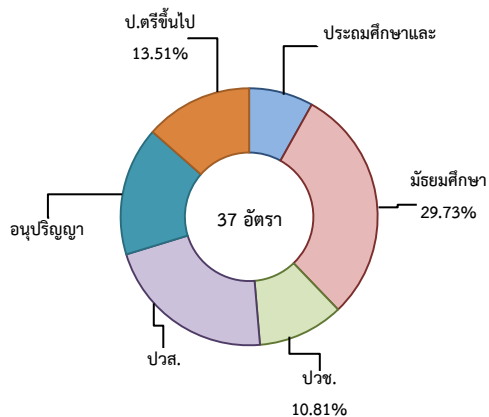
จำแนกตามประเภทอาชีพ 5 อันดับแรก



จำแนกตามประเภทอุตสาหกรรม 5 อันดับแรก



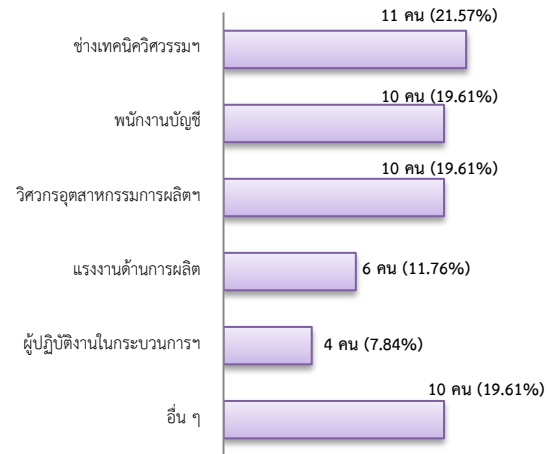
จำแนกตามระดับการศึกษา



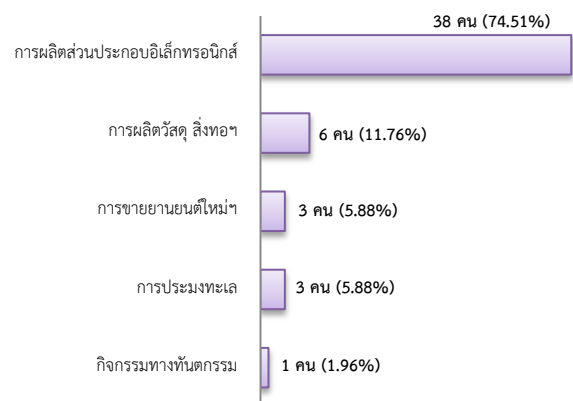
## การบรรจุงาน 51 คน

- ลดลง 32.00% จากเดือนที่ผ่านมา
- ลดลง 73.85% จากช่วงเดียวกันปีก่อน

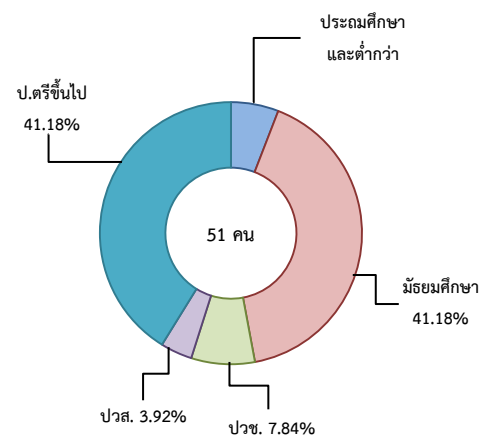
จำแนกตามประเภทอาชีพ 5 อันดับแรก



จำแนกตามประเภทอุตสาหกรรม 5 อันดับแรก



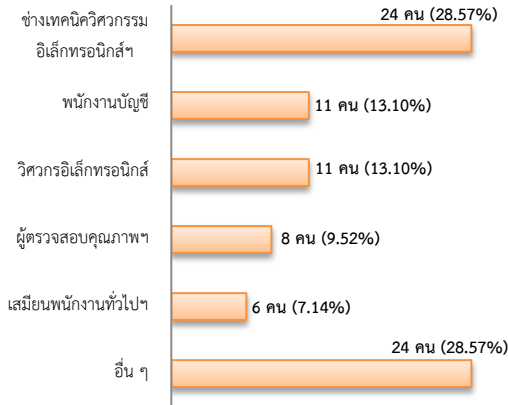
จำแนกตามระดับการศึกษา



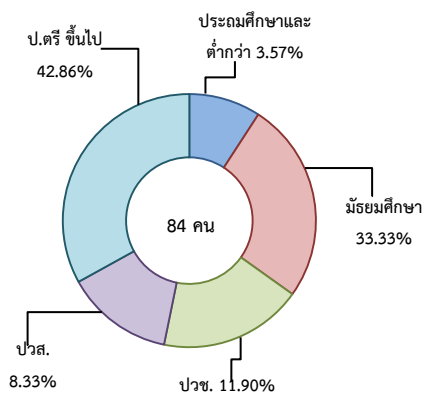
## ผู้สมัครงาน (รวมทุกการให้บริการ) 84 คน

- ลดลง 16.00% จากเดือนที่ผ่านมา
- ลดลง 63.48% จากช่วงเดียวกันปีก่อน

### จำแนกตามประเภทอาชีพ 5 อันดับแรก



### จำแนกตามระดับการศึกษา



## ความต้องการแรงงานใน 10 อุตสาหกรรมเป้าหมาย

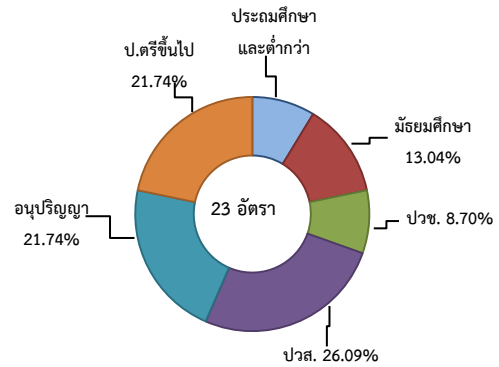
### มีจำนวน 23 อัตรา

- ลดลง 63.49% จากเดือนที่ผ่านมา
- ลดลง 58.18% จากช่วงเดียวกันปีก่อน

## 10 อุตสาหกรรมเป้าหมาย ที่มีความต้องการ

- อิเล็กทรอนิกส์อัจฉริยะ 86.96%
- การเกษตรและเทคโนโลยีชีวภาพ 13.04%

### จำแนกตามระดับการศึกษา



ที่มา : ระบบให้บริการประชาชน (e-Service.doe.go.th) ผ่านระบบ Single Sign On ของกรมการจัดหางาน

## 3. การเดินทางไปทำงานในต่างประเทศ จำนวน 10 คน

- ลดลง 23.08% จากเดือนที่ผ่านมา
- เพิ่มขึ้น ประมาณ 2 เท่า จากช่วงเดียวกันปีก่อน

จำแนกตามประเภทการเดินทาง	จำนวน	ร้อยละ
- เดินทางด้วยตนเอง	6	60.00
- กรมการจัดหางานจัดส่ง	0	0.00
- นายจ้างพาลูกจ้างไปทำงาน	0	0.00
- นายจ้างส่งลูกจ้างไปฝึกงาน	0	0.00
- บริษัทจัดหางานจัดส่ง	0	0.00
- RE-ENTRY	4	40.00
<b>รวม</b>	<b>10</b>	<b>100.00</b>

ที่มา : กองบริหารแรงงานไทยไปต่างประเทศ

## 4. การทำงานของคนต่างด้าวคงเหลือ

### จำนวน 19,803 คน

- ลดลง 1.99% จากเดือนที่ผ่านมา
- เพิ่มขึ้น 13.50% จากช่วงเดียวกันปีก่อน

### จำแนกตามการอนุญาต ดังนี้

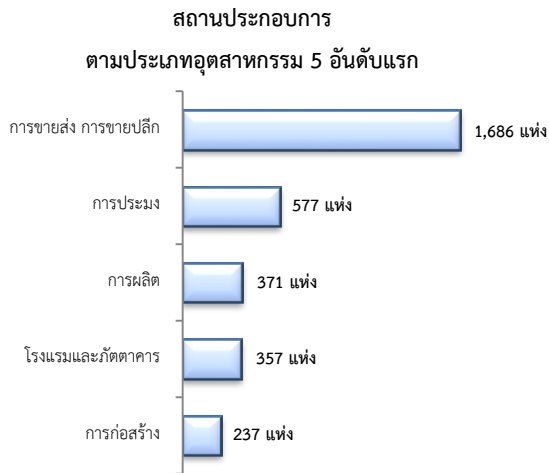
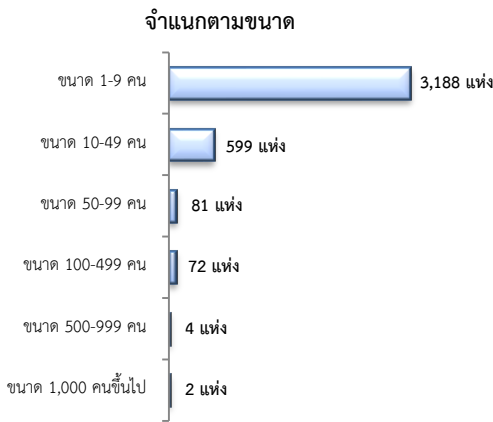
- ชั่วคราวทั่วไป 261 คน
- พิสูจน์สัญชาติ - คน
- นำเข้า 11,093 คน
- BOI 23 คน
- ชนกลุ่มน้อย 333 คน
- มติครม.วันที่ 20 ส.ค.62 5,188 คน
- มติครม.วันที่ 4 ส.ค. 63 1,719 คน
- มติครม.วันที่ 29 ธ.ค.63 1,186 คน
- มติครม.วันที่ 13 ก.ย. 64 - คน

ที่มา : สำนักงานจัดหางานจังหวัด

## 5. จำนวนสถานประกอบการและลูกจ้างคงเหลือ

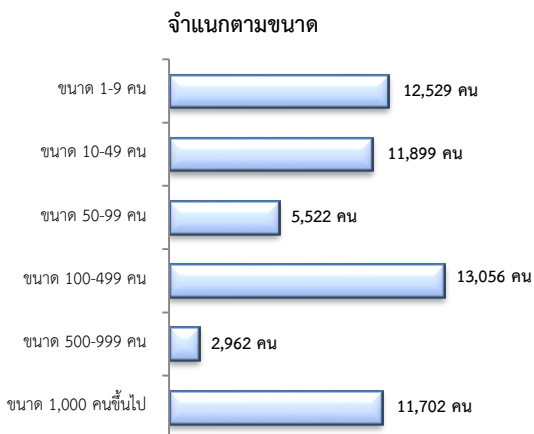
สถานประกอบการ 3,946 แห่ง

- เพิ่มขึ้น 0.48% จากเดือนที่ผ่านมา
- เพิ่มขึ้น 2.79% จากช่วงเดียวกันปีก่อน

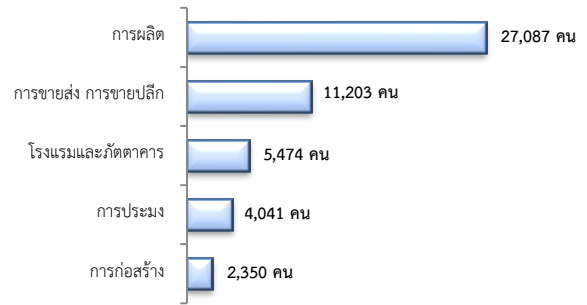


การจ้างงาน 57,670 คน

- เพิ่มขึ้น 0.05% จากเดือนที่ผ่านมา
- เพิ่มขึ้น 0.53% จากช่วงเดียวกันปีก่อน



การจ้างงาน  
ตามประเภทอุตสาหกรรม 5 อันดับแรก



ที่มา : สำนักงานสวัสดิการและคุ้มครองแรงงานจังหวัด

## 6. สถานประกอบการในระบบประกันสังคมคงเหลือ

สถานประกอบการ 2,689 แห่ง

- เพิ่มขึ้น 0.22% จากเดือนที่ผ่านมา
- ลดลง 2.50% จากช่วงเดียวกันปีก่อน

ผู้ประกันตน 175,792 คน

- เพิ่มขึ้น 95.67% จากเดือนที่ผ่านมา
- เพิ่มขึ้น ประมาณ 1 เท่า จากช่วงเดียวกันปีก่อน

มาตรา	ก.ค.	ส.ค.	ส.ค.	จากเดือนก่อน	จากช่วงเดียวกันปีก่อน
ม.33 (คน)	64	63	64	-0.26	1.53
ม.39 (คน)	9,153	8,678	9,627	5.18	10.94
ม.40 (คน)	23,208	20,134	108,833	368.9	440.54

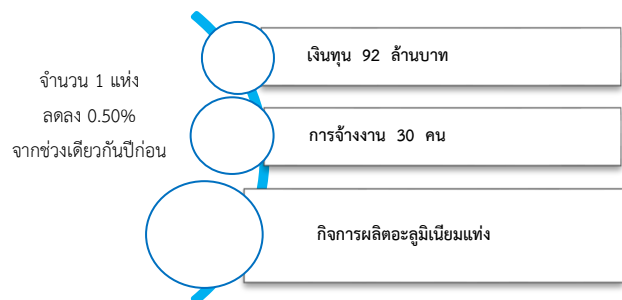
ที่มา : กองวิจัยและพัฒนา สำนักงานประกันสังคม (www.sso.go.th)

## จำนวนแรงงานต่างด้าวในระบบประกันสังคมคงเหลือ

- สถานประกอบการ จำนวน 515 แห่ง
- ผู้ประกันตน จำนวน 12,357 คน

ที่มา : กองวิจัยและพัฒนา สำนักงานประกันสังคม (www.sso.go.th)

## 7. โรงงานอุตสาหกรรมที่ได้รับอนุญาตให้ประกอบกิจการใหม่



ที่มา : กรมโรงงานอุตสาหกรรม