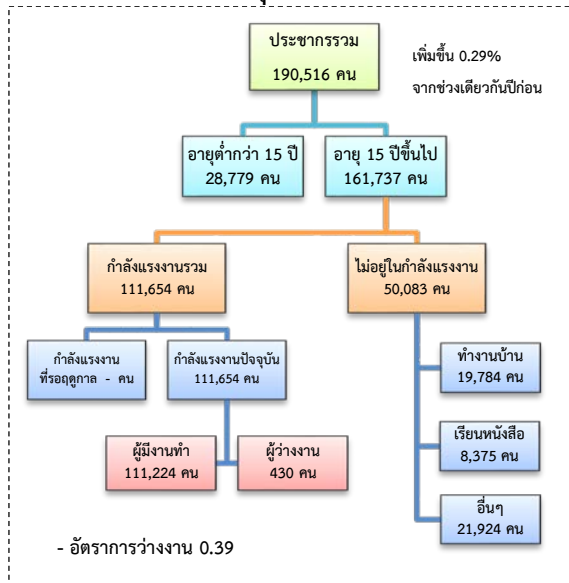


สถานการณ์ตลาดแรงงาน

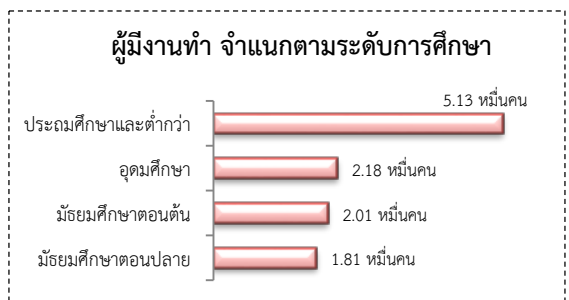
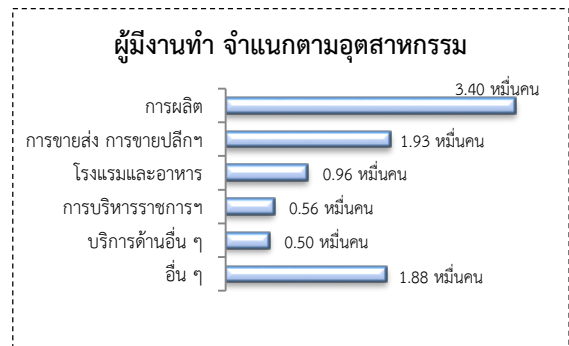
จังหวัดสมุทรสงคราม เดือน ก.พ. 2561

1. ประชากรในจังหวัดสมุทรสงคราม ไตรมาส 4/2560



ผู้มีงานทำ 1.11 แสนคน ลดลง 0.53% จากปี 2559

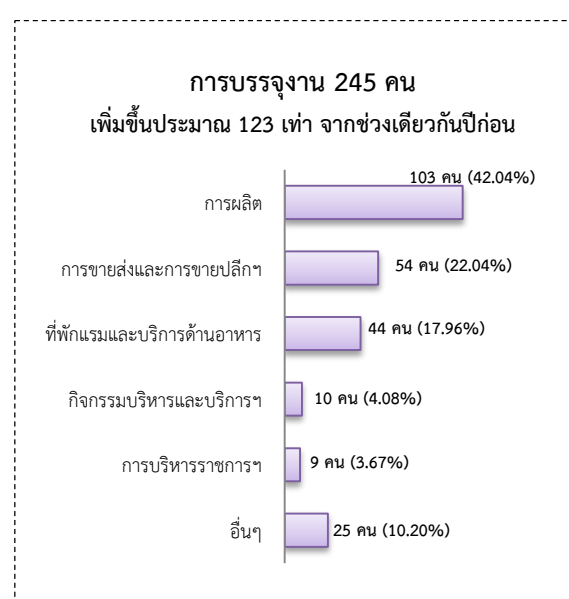
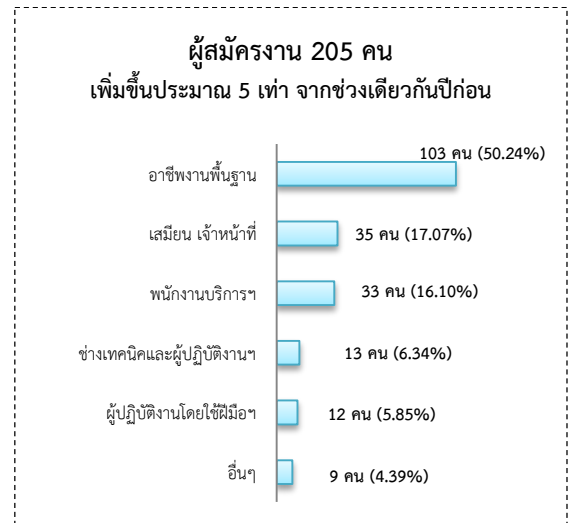
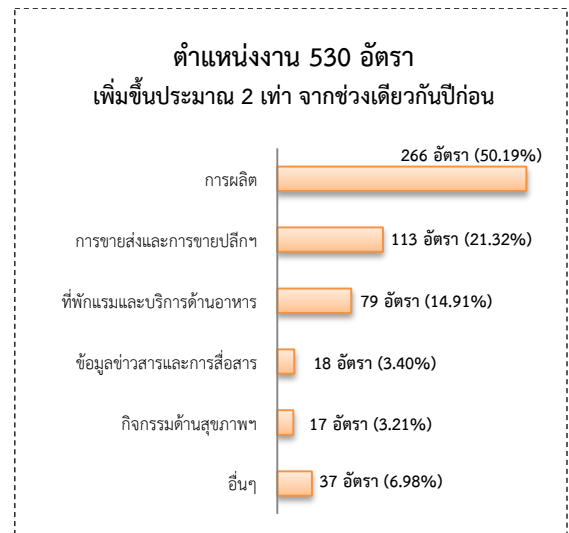
- ในภาคเกษตร 1.89หมื่นคน(17.03%)
- นอกภาคเกษตร 9.21หมื่นคน(82.97%)



2. โรงงานอุตสาหกรรมที่ได้รับอนุญาตให้ประกอบกิจการใหม่เดือน ก.พ. 2561



3. การให้บริการของสำนักงานจัดหางาน

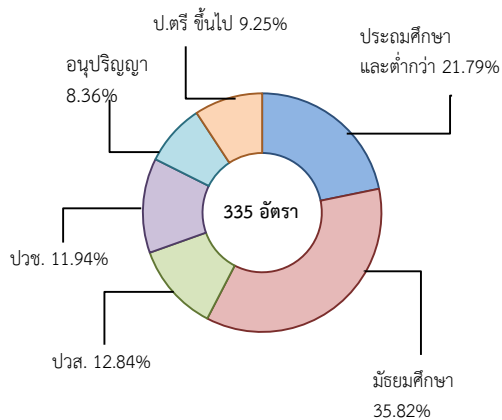


4. ความต้องการแรงงานใน 10 อุตสาหกรรม

เป้าหมายเดือน ก.พ. 2561 มีจำนวน 335 อัตรา

- ดิจิทัล 54.63%
- การท่องเที่ยวในกลุ่มรายได้ฯ 23.58%
- ยานยนต์สมัยใหม่ 6.57%
- การแพทย์ครบวงจร 5.67%
- เชื้อเพลิงชีวภาพและเคมีชีวภาพ 5.37%
- หุ่นยนต์เพื่อการอุตสาหกรรม 2.99%
- อิเล็กทรอนิกส์ 0.90%
- การแปรรูปอาหาร 0.30%

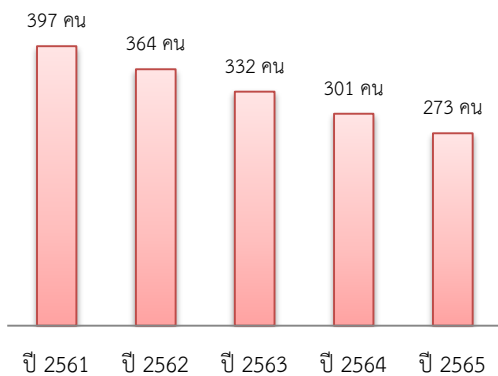
ความต้องการแรงงานใน 10 อุตสาหกรรม
เป้าหมาย จำแนกตามระดับการศึกษา



5. แนวโน้มความต้องการแรงงานใน 10 อุตสาหกรรมเป้าหมาย

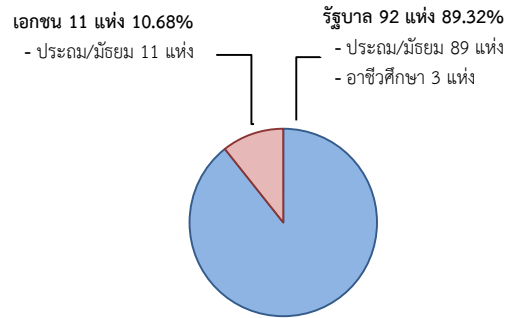
ปี 2561 มีความต้องการแรงงาน 397 คน และมีแนวโน้มลดลงอย่างต่อเนื่อง โดยปี 2565 ลดลงจากปี 2561 ร้อยละ 31.23

แนวโน้มความต้องการแรงงาน
ใน 10 อุตสาหกรรมเป้าหมาย

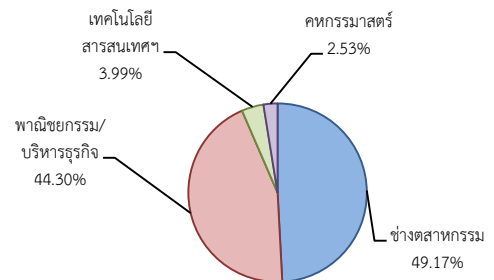


6. สถาบันการศึกษา

ทั้งหมด 103 แห่ง



ผู้สำเร็จการศึกษาระดับปวช./ปวส.
ตามสาขาวิชา ปี 2559 จำนวน 1,027 คน



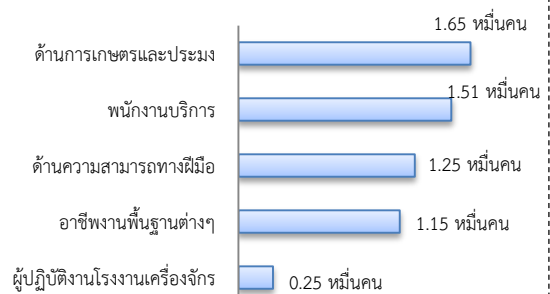
ผู้สำเร็จการศึกษา จบสาขาที่สอดคล้องกับ 10 อุตสาหกรรมเป้าหมาย จำนวน 572 คน

-ระดับ ปวช./ปวส. 572 คน (55.70%)

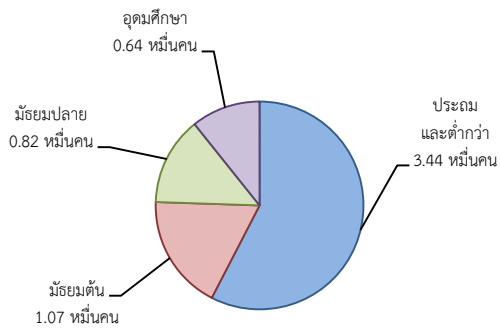
7. แรงงานนอกระบบมีจำนวน 5.98 หมื่นคน

- ชาย 3.19 หมื่นคน (53.43%)
- หญิง 2.78 หมื่นคน (46.57%)

แรงงานนอกระบบตามประเภทอาชีพ
5 อันดับแรก ปี 2560



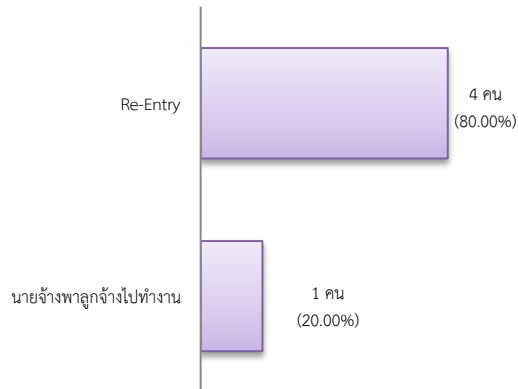
แรงงานนอกระบบตามระดับการศึกษา ปี 2560



8. การเดินทางไปทำงานในต่างประเทศ

จากข้อมูลสำนักบริหารแรงงานไทยไปต่างประเทศ เดือน ก.พ. 2561 มีจำนวน 5 คน ลดลง 16.67% จากช่วงเดียวกันปีก่อน

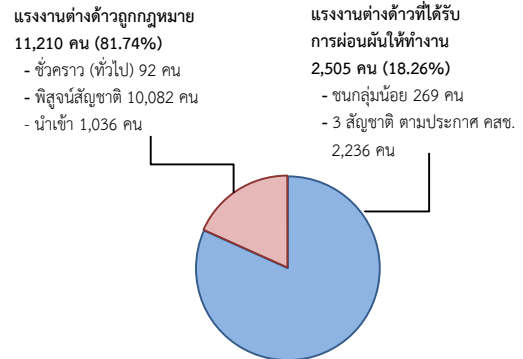
การเดินทางไปทำงานต่างประเทศ จำแนกตามประเภทการเดินทาง



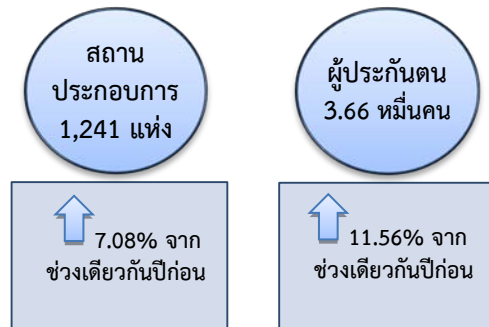
9. การทำงานของคนต่างด้าว

แรงงานต่างด้าว ประมาณ 1.37 หมื่นคน ลดลง 13.12% จากช่วงเดียวกันปีก่อน

แรงงานต่างด้าวทั้งหมด จำแนกตามประเภทการอนุญาต



10. สถานประกอบการในระบบประกันสังคม



ผู้ประกันตน ทั้งหมด 3.66 หมื่นคน

