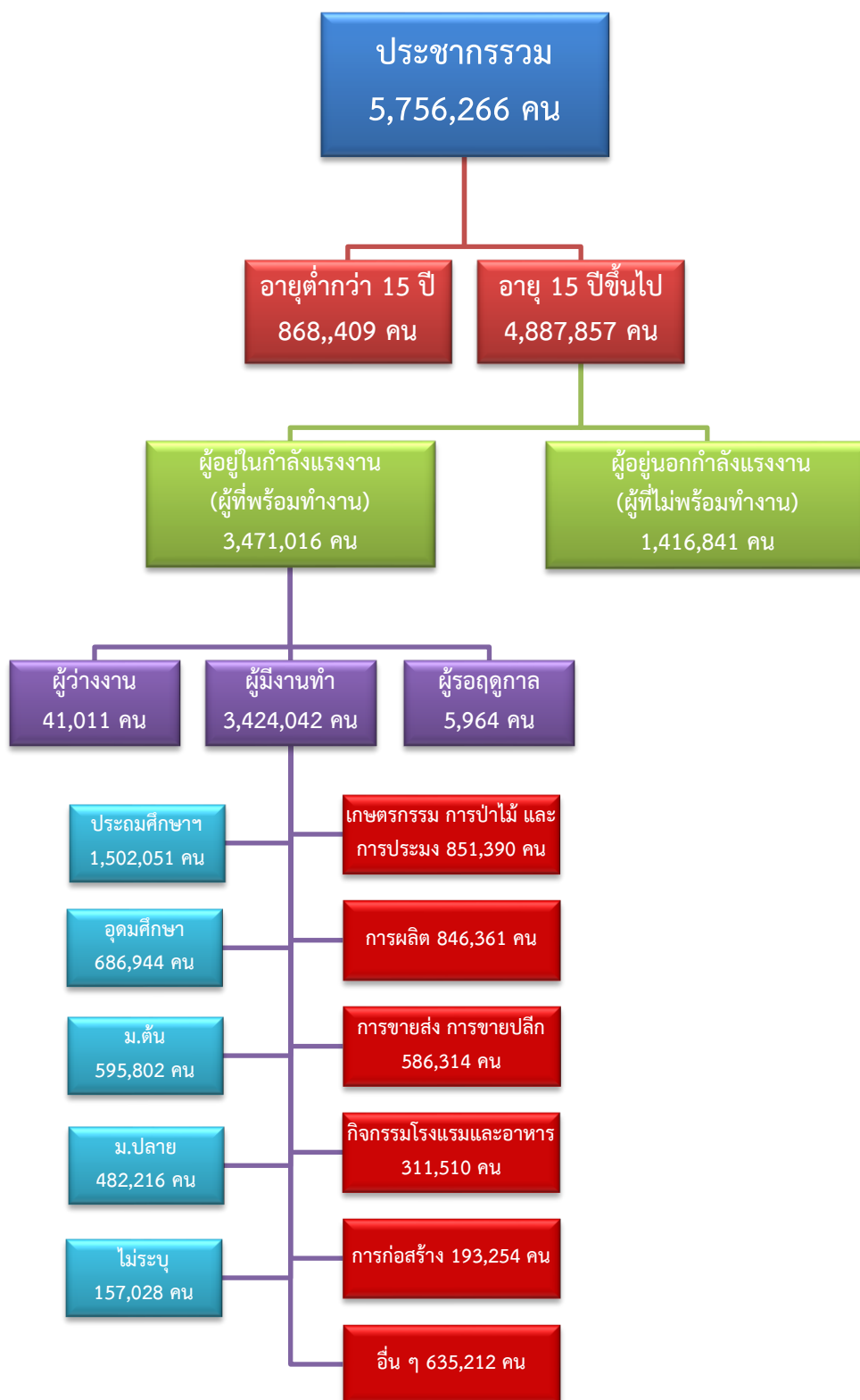


ข้อมูลสถานการณ์ด้านแรงงาน ภาคตะวันตก เดือนตุลาคม 2564

1. ข้อมูลการทำงานของประชากร ไตรมาส 2/2564



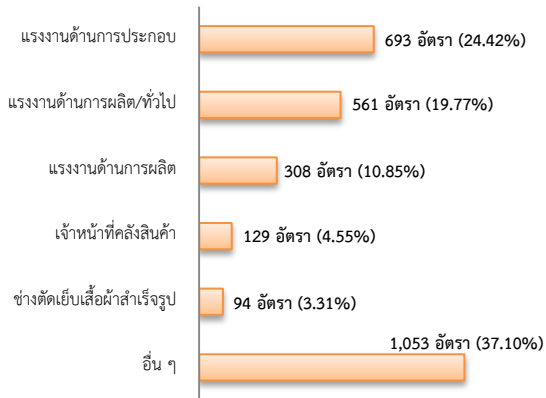
ที่มา : สำนักงานสถิติแห่งชาติ

2. การให้บริการจัดหางานของรัฐ

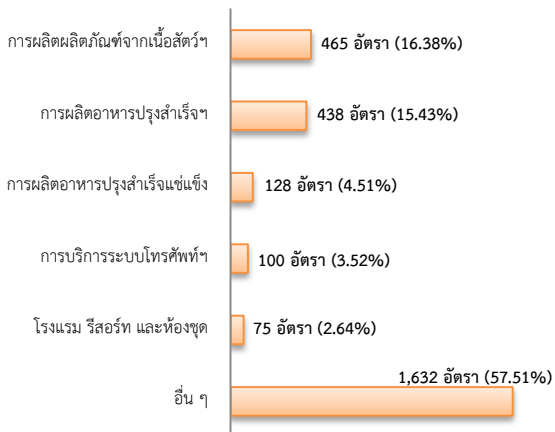
ตำแหน่งงาน 2,838 อัตรา

- ลดลง 68.32% จากเดือนที่ผ่านมา
- ลดลง 4.70% จากช่วงเดียวกันปีก่อน

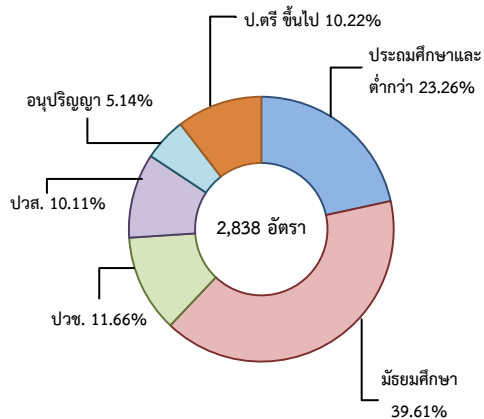
จำแนกตามประเภทอาชีพ 5 อันดับแรก



จำแนกตามประเภทอุตสาหกรรม 5 อันดับแรก



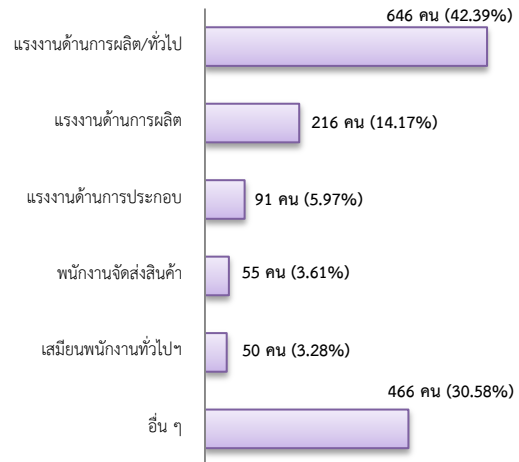
จำแนกตามระดับการศึกษา



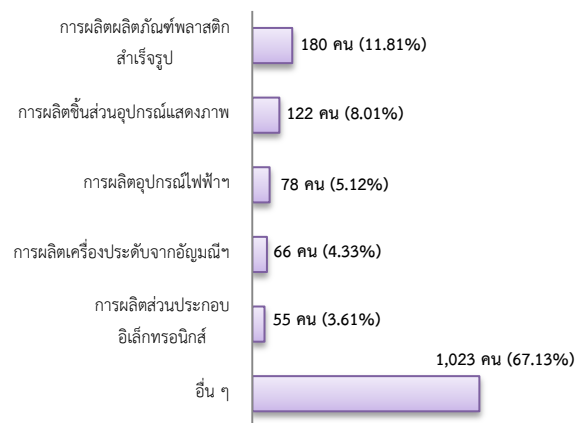
การบรรจุงาน 1,524 คน

- ลดลง 29.18% จากเดือนที่ผ่านมา
- ลดลง 25.15% จากช่วงเดียวกันปีก่อน

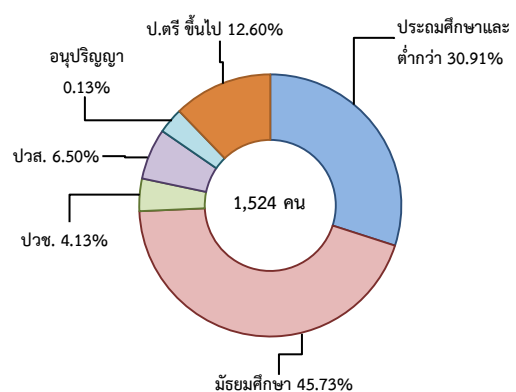
จำแนกตามประเภทอาชีพ 5 อันดับแรก



จำแนกตามประเภทอุตสาหกรรม 5 อันดับแรก



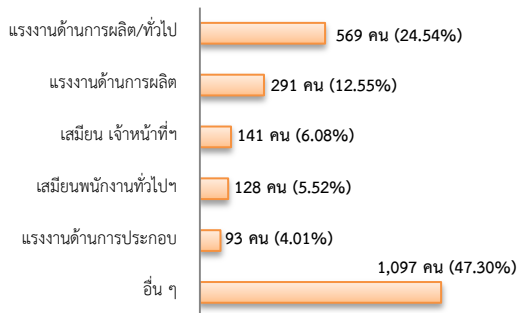
จำแนกตามระดับการศึกษา



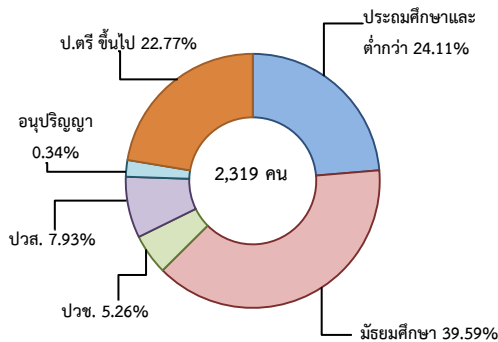
ผู้สมัครงาน (รวมทุกการให้บริการ) 2,319 คน

- ลดลง 19.31% จากเดือนที่ผ่านมา
- เพิ่มขึ้น 0.65% จากช่วงเดียวกันปีก่อน

จำแนกตามประเภทอาชีพ 5 อันดับแรก



จำแนกตามระดับการศึกษา



ความต้องการแรงงานใน 10 อุตสาหกรรมเป้าหมาย

มีจำนวน 681 อัตรา

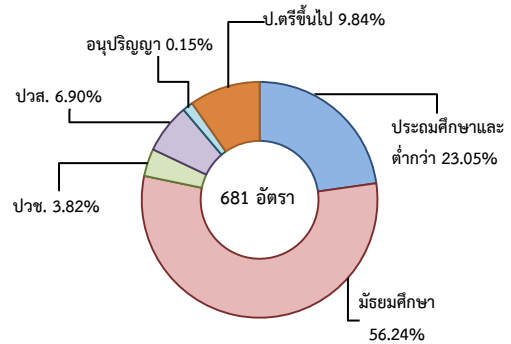
- ลดลง 86.67% จากเดือนที่ผ่านมา
- ลดลง 58.55% จากช่วงเดียวกันปีก่อน

10 อุตสาหกรรมเป้าหมาย ที่มีความต้องการแรงงาน

5 อันดับแรก

- การแปรรูปอาหาร 50.22%
- อิเล็กทรอนิกส์อัจฉริยะ 28.78%
- การท่องเที่ยวกลุ่มรายได้ดีและการท่องเที่ยวเชิงสุขภาพ 8.96%
- การบินและโลจิสติกส์ 6.75%
- ยานยนต์สมัยใหม่ 1.76%
- อื่น ๆ 3.52%

จำแนกตามระดับการศึกษา



ที่มา : ระบบให้บริการประชาชน (e-service.doe.go.th) ผ่านระบบ Single Sign On ของกรมการจัดหางาน

3. การเดินทางไปทำงานในต่างประเทศ จำนวน 40 คน

- เพิ่มขึ้น 5.26% จากเดือนที่ผ่านมา
- มีจำนวนเท่ากับช่วงเดียวกันปีก่อน

จำแนกตามประเภทการเดินทาง	จำนวน	ร้อยละ
- เดินทางด้วยตนเอง	5	12.50
- กรมการจัดหางานจัดส่ง	4	10.00
- นายจ้างพาลูกจ้างไปทำงาน	15	37.50
- นายจ้างส่งลูกจ้างไปฝึกงาน	0	0.00
- บริษัทจัดหางานจัดส่ง	5	12.50
- RE-ENTRY	11	27.50
รวม	40	100.00

ที่มา : กองบริหารแรงงานไทยไปต่างประเทศ

4. การทำงานของคนต่างด้าวคงเหลือ

จำนวน 504,473 คน

- ลดลง 0.11% จากเดือนที่ผ่านมา
- ลดลง 2.41% จากช่วงเดียวกันปีก่อน

จำแนกตามการอนุญาต ดังนี้

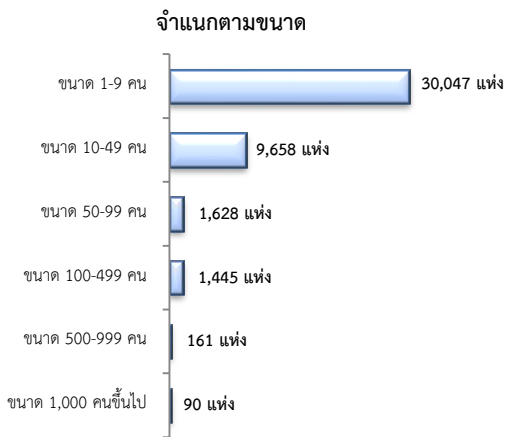
- ชั่วคราวทั่วไป 8,749 คน
- พิสูจน์สัญชาติ 1,860 คน
- นำเข้า 151,598 คน
- BOI 635 คน
- ชนกลุ่มน้อย 22,406 คน
- มติครม.วันที่ 20 ส.ค.62 207,890 คน
- มติครม.วันที่ 4 ส.ค. 63 33,917 คน
- มติครม.วันที่ 29 ธ.ค.63 46,770 คน
- มติครม.วันที่ 13 ก.ย. 64 30,648 คน

ที่มา : สำนักงานจัดหางานจังหวัด

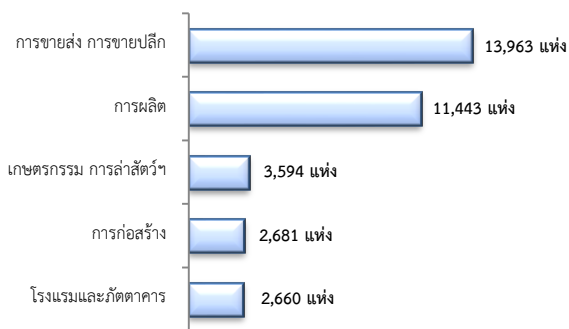
5. จำนวนสถานประกอบการและลูกจ้างคงเหลือ

สถานประกอบการ 43,029 แห่ง

- ลดลง 0.29% จากเดือนที่ผ่านมา
- เพิ่มขึ้น 2.66% จากช่วงเดียวกันปีก่อน

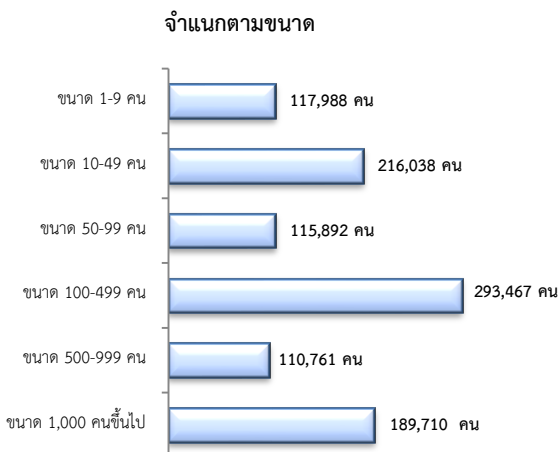


สถานประกอบการ
ตามประเภทอุตสาหกรรม 5 อันดับแรก



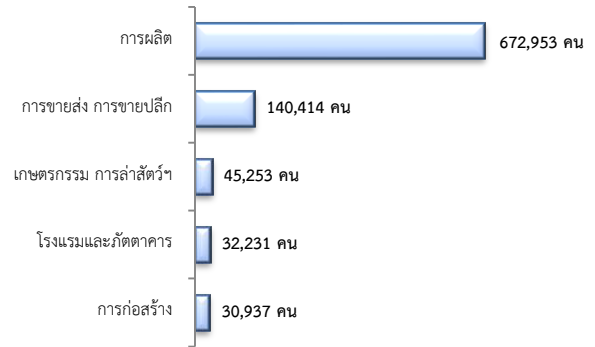
การจ้างงาน 1,043,856 คน

- ลดลง 0.14% จากเดือนที่ผ่านมา
- ลดลง 2.19% จากช่วงเดียวกันปีก่อน



การจ้างงาน

ตามประเภทอุตสาหกรรม 5 อันดับแรก



ที่มา : สำนักงานสถิติการและคุ้มครองแรงงานจังหวัด

6. สถานประกอบการในระบบประกันสังคมคงเหลือ

สถานประกอบการ 41,364 แห่ง

- เพิ่มขึ้น 0.14% จากเดือนที่ผ่านมา
- เพิ่มขึ้น 0.58% จากช่วงเดียวกันปีก่อน

ผู้ประกันตน 2,638,733 คน

- เพิ่มขึ้น 0.11% จากเดือนที่ผ่านมา
- เพิ่มขึ้น 77.88% จากช่วงเดียวกันปีก่อน

มาตรา	ก.ย.	ต.ค.	ต.ค.	จากเดือนก่อน	จากช่วงเดียวกันปีก่อน
ม.33(คน)	64	63	64	-0.72	-2.46
ม.39(คน)	1,035,165	1,053,613	1,027,731	-0.20	11.06
ม.40(คน)	1,442,378	287,531	1,452,976	0.73	405.33

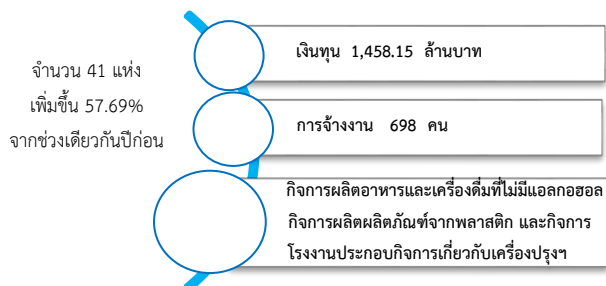
ที่มา : กองวิจัยและพัฒนา สำนักงานประกันสังคม (www.sso.go.th)

จำนวนแรงงานต่างด้าวในระบบประกันสังคมคงเหลือ

- สถานประกอบการ จำนวน 11,676 แห่ง
- ผู้ประกันตน จำนวน 259,772 คน

ที่มา : สำนักงานประกันสังคมจังหวัด

7. โรงงานอุตสาหกรรมที่ได้รับอนุญาตให้ประกอบกิจการใหม่



ที่มา : กรมโรงงานอุตสาหกรรม