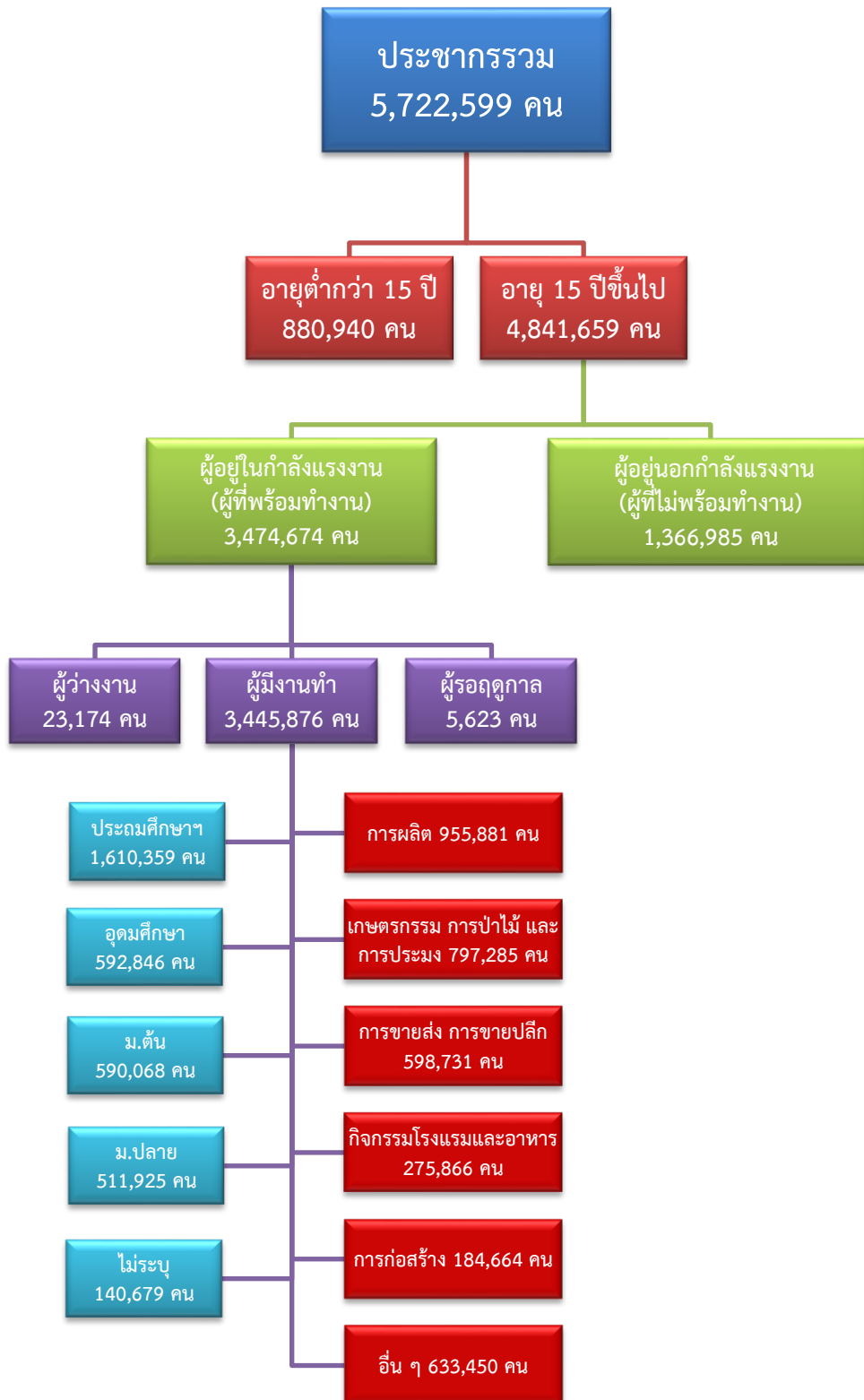


ข้อมูลสถานการณ์ด้านแรงงาน ภาคตะวันตก เดือนพฤษภาคม 2563

1. ข้อมูลการทำงานของประชากร ไตรมาส 1/2563

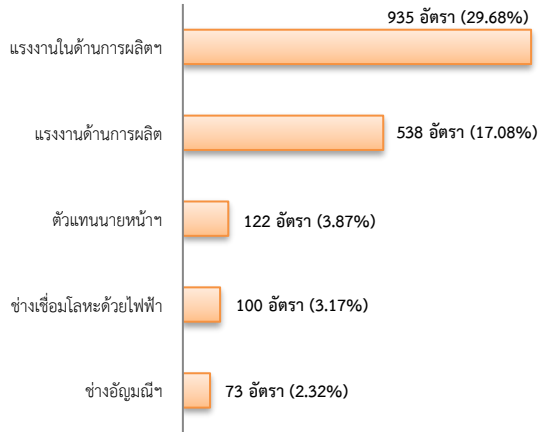


ที่มา : สำนักงานสถิติแห่งชาติ

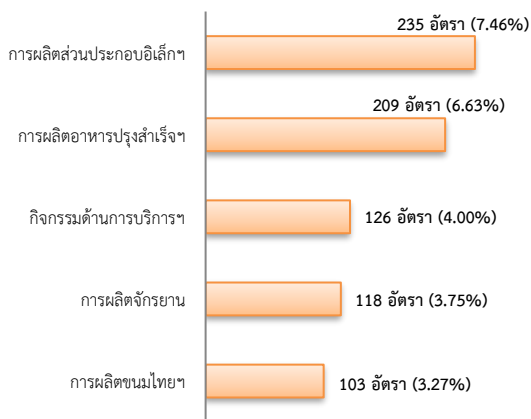
2. การให้บริการจัดหางานของรัฐ

- ตำแหน่งงาน 3,150 อัตรา เพิ่มขึ้น 13.84% จากช่วงเดียวกันปีก่อน

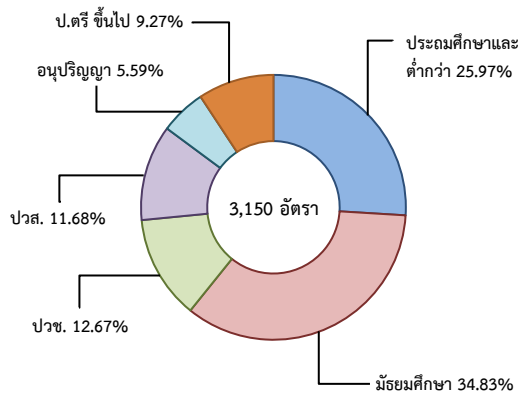
จำแนกตามประเภทอาชีพ 5 อันดับแรก



จำแนกตามประเภทอุตสาหกรรม 5 อันดับแรก

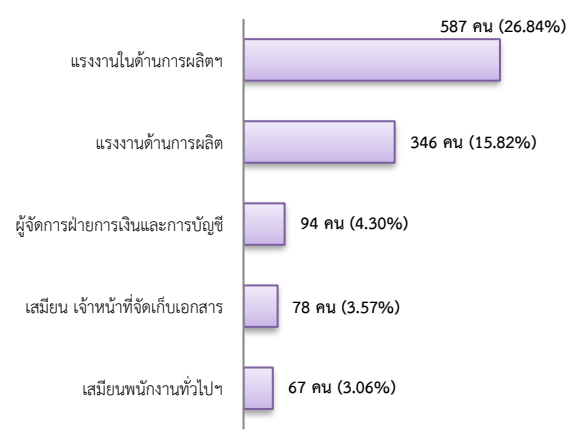


จำแนกตามระดับการศึกษา

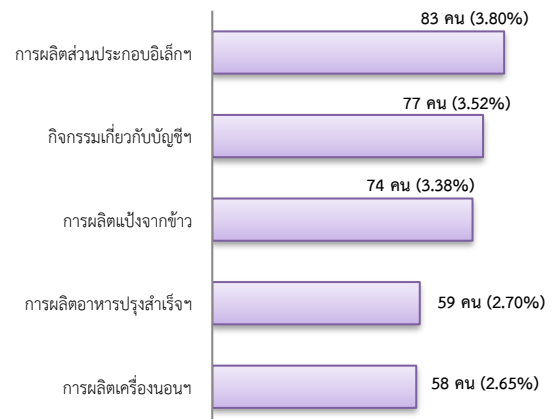


- การบรรจุนาน 2,187 คน ลดลง 20.79% จากช่วงเดียวกันปีก่อน

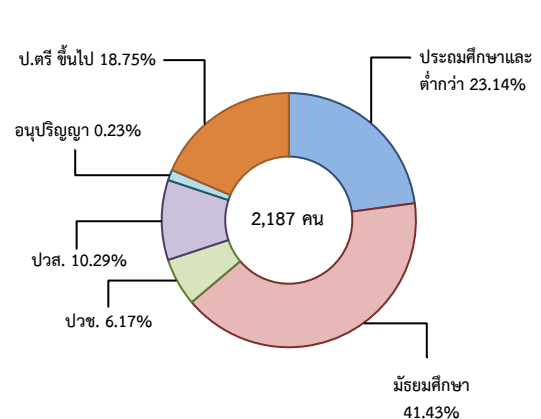
จำแนกตามประเภทอาชีพ 5 อันดับแรก



จำแนกตามประเภทอุตสาหกรรม 5 อันดับแรก

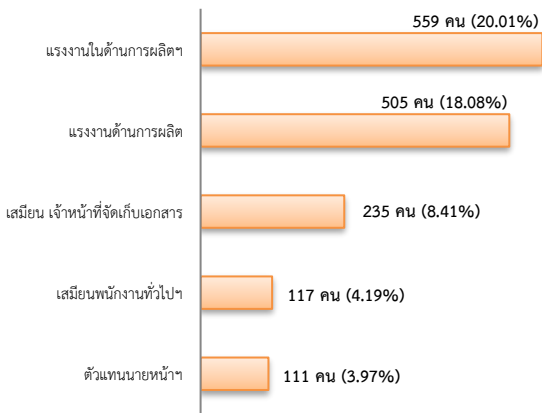


จำแนกตามระดับการศึกษา

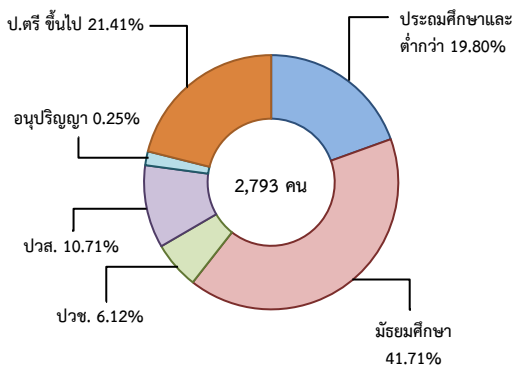


- ผู้สมัครงาน (รวมทุกการให้บริการ) 2,793 คน เพิ่มขึ้น 14.51% จากช่วงเดียวกันปีก่อน

จำแนกตามประเภทอาชีพ 5 อันดับแรก



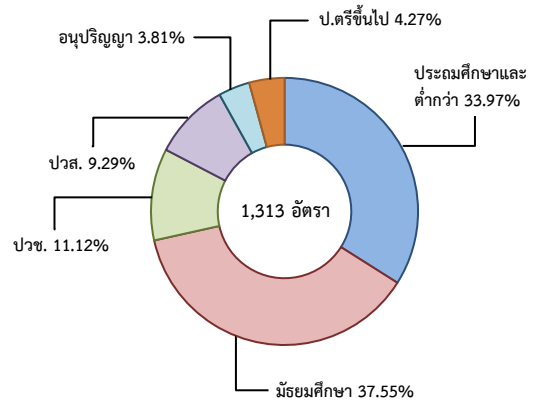
จำแนกตามระดับการศึกษา



3. ความต้องการแรงงานใน 10 อุตสาหกรรมเป้าหมาย

- มีจำนวน 1,313 อัตรา
- การแปรรูปอาหาร 64.36%
 - ยานยนต์สมัยใหม่ 13.79%
 - การเกษตรและเทคโนโลยีชีวภาพ 6.47%
 - การบินและโลจิสติกส์ 5.03%
 - อิเล็กทรอนิกส์อัจฉริยะ 4.42%
 - การท่องเที่ยวกลุ่มรายได้ดี 3.20%
 - ดิจิทัล 1.45%
 - การแพทย์ครบวงจร 0.69%
 - หุ่นยนต์เพื่อการอุตสาหกรรม 0.38%
 - เชื้อเพลิงชีวภาพและเคมีชีวภาพ 0.23%

จำแนกตามระดับการศึกษา



4. การเดินทางไปทำงานในต่างประเทศ

จำนวน 4 คน ลดลง 98.07% จากช่วงเดียวกันปีก่อน



จำแนกตามประเภทการเดินทาง



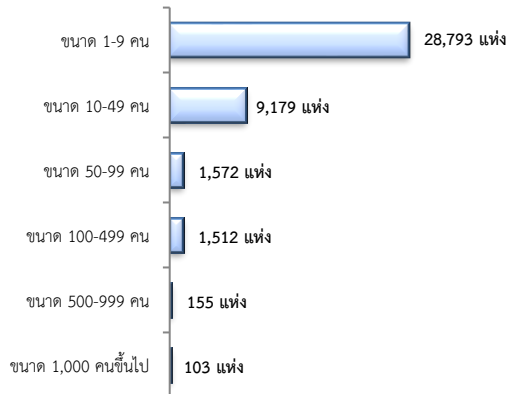
5. การทำงานของคนต่างด้าว

จำนวน 525,523 คน

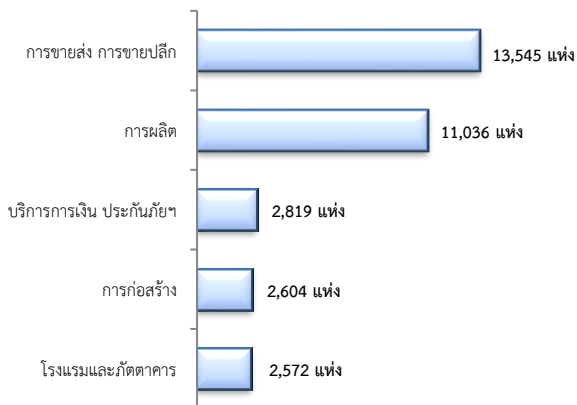
- ชั่วคราวทั่วไป 8,872 คน - BOI 475 คน
- ชนกลุ่มน้อย 21,368 คน - พิสูจน์สัญชาติ 60,016 คน
- นำเข้า 201,636 คน - จำเป็นเร่งด่วน - คน
- เดินทางไป-กลับ 32 คน
- มติกรม.วันที่ 16 ม.ค.61 40,463 คน
- มติกรม.วันที่ 20 ส.ค.62 192,661 คน
- กลุ่มประมงทะเล - คน

6. จำนวนสถานประกอบการและลูกจ้าง

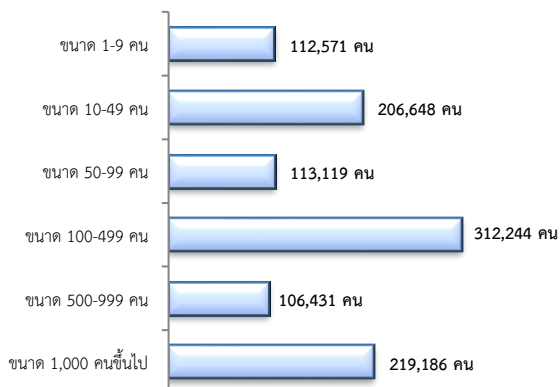
สถานประกอบการ 41,314 แห่ง จำแนกตามขนาด



สถานประกอบการ ตามประเภทอุตสาหกรรม 5 อันดับแรก

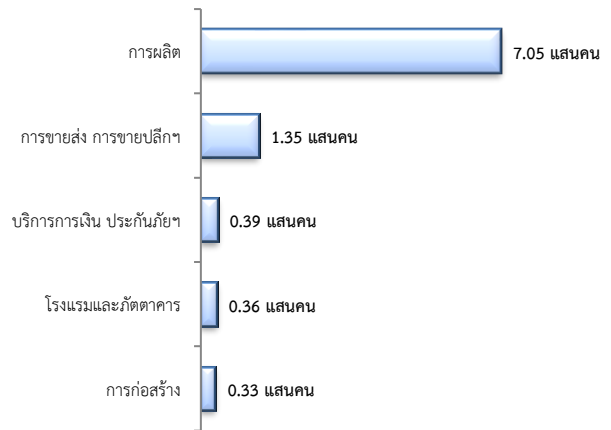


การจ้างงาน 1,070,199 คน จำแนกตามขนาด



การจ้างงาน

ตามประเภทอุตสาหกรรม 5 อันดับแรก



ที่มา : สำนักงานสถิติการและคุ้มครองแรงงานจังหวัด

7. สถานประกอบการในระบบประกันสังคมคงเหลือ

สถานประกอบการ
41,092 แห่ง

เพิ่มขึ้น 2.27%
จากช่วงเดียวกันปีก่อน

ผู้ประกันตน
1.50 ล้านคน

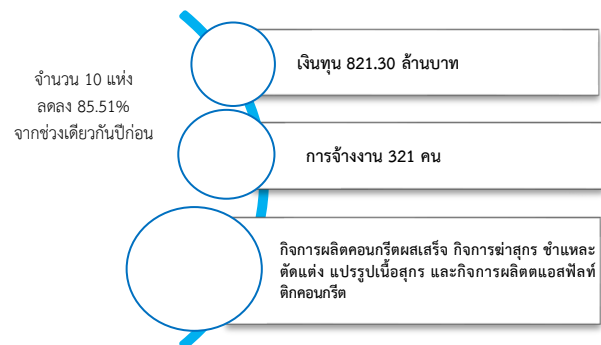
เพิ่มขึ้น 1.79%
จากช่วงเดียวกันปีก่อน

- ม.33 จำนวน 1.08 ล้านคน
- ม.39 จำนวน 1.39 แสนคน
- ม.40 จำนวน 2.79 แสนคน

จำนวนแรงงานต่างด้าวในระบบประกันสังคมคงเหลือ

- สถานประกอบการ จำนวน 12,180 แห่ง
- ผู้ประกันตน จำนวน 299,293 คน

8. โรงงานอุตสาหกรรมที่ได้รับอนุญาตให้ประกอบกิจการใหม่



ที่มา : กรมโรงงานอุตสาหกรรม