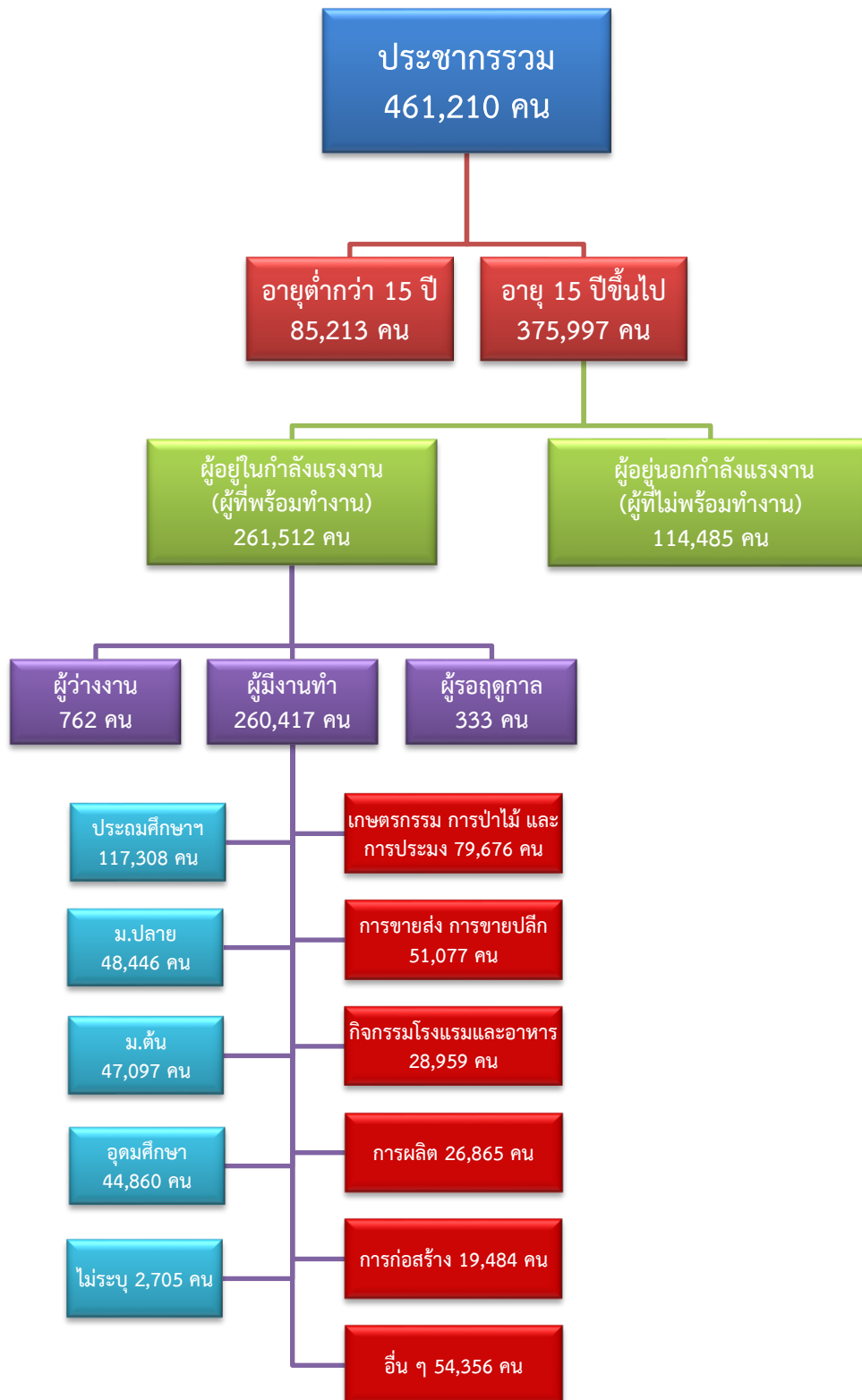


ข้อมูลสถานการณ์ด้านแรงงาน จังหวัดประจวบคีรีขันธ์ เดือนมิถุนายน 2563

1. ข้อมูลการทำงานของประชากร ไตรมาส 1/2563



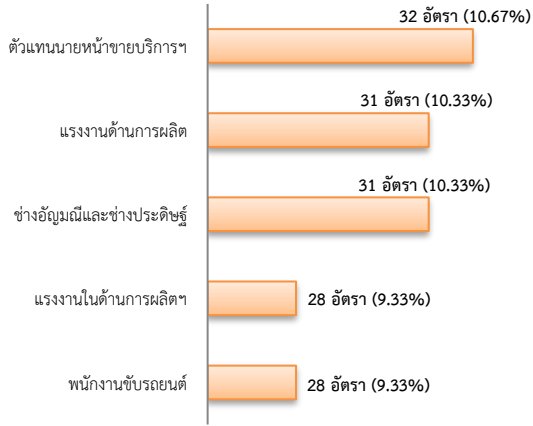
ที่มา : สำนักงานสถิติแห่งชาติ

2. การให้บริการจัดหางานของรัฐ

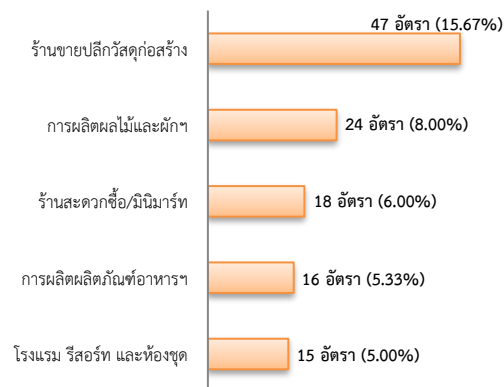
ตำแหน่งงาน 300 อัตรา

- ลดลง 30.72 จากเดือนที่ผ่านมา
- เพิ่มขึ้น 65.75% จากช่วงเดียวกันปีก่อน

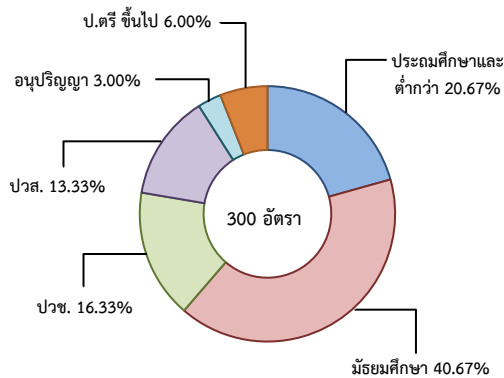
จำแนกตามประเภทอาชีพ 5 อันดับแรก



จำแนกตามประเภทอุตสาหกรรม 5 อันดับแรก



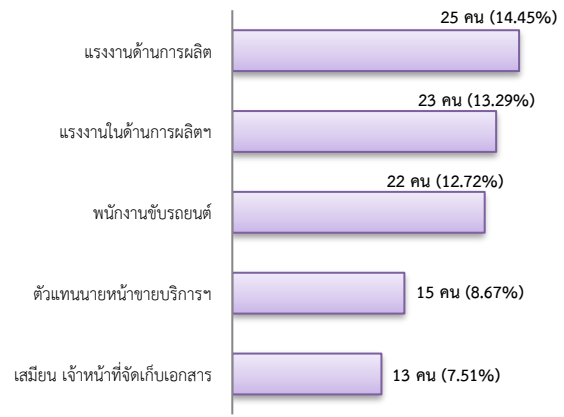
จำแนกตามระดับการศึกษา



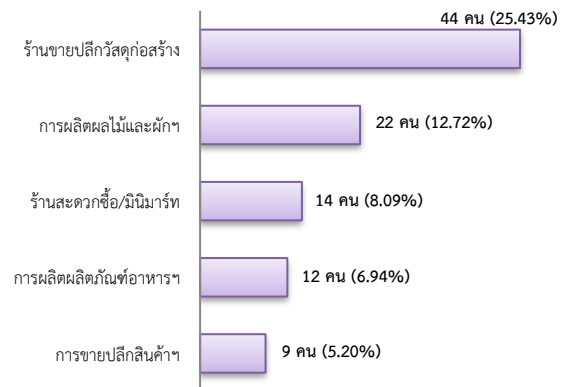
การบรรจุงาน 173 คน

- มีจำนวนเท่ากับเดือนที่ผ่านมา
- เพิ่มขึ้น 11.61% จากช่วงเดียวกันปีก่อน

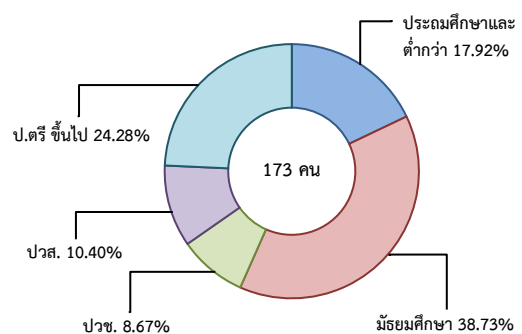
จำแนกตามประเภทอาชีพ 5 อันดับแรก



จำแนกตามประเภทอุตสาหกรรม 5 อันดับแรก



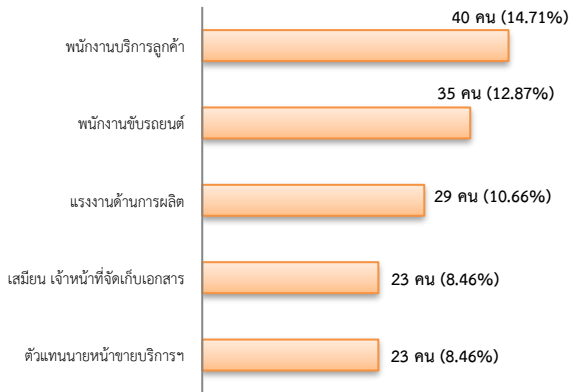
จำแนกตามระดับการศึกษา



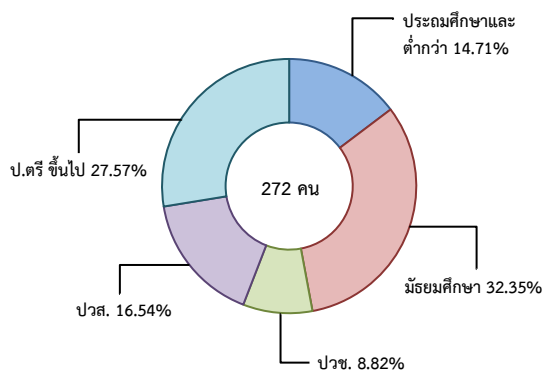
ผู้สมัครงาน (รวมทุกการให้บริการ) 272 คน

- เพิ่มขึ้น 19.82% จากเดือนที่ผ่านมา
- ลดลง 12.26% จากช่วงเดียวกันปีก่อน

จำแนกตามประเภทอาชีพ 5 อันดับแรก



จำแนกตามระดับการศึกษา



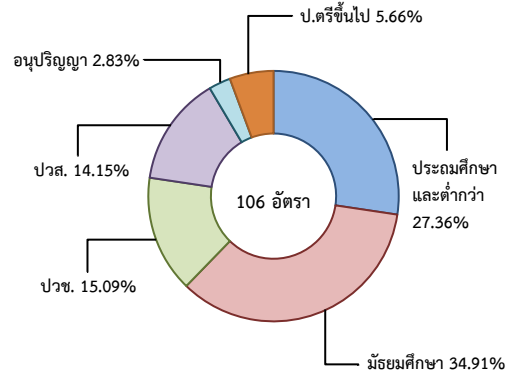
ความต้องการแรงงานใน 10 อุตสาหกรรมเป้าหมาย มีจำนวน 106 อัตรา

- ลดลง 28.86% จากเดือนที่ผ่านมา
- เพิ่มขึ้น 32.50% จากช่วงเดียวกันปีก่อน

10 อุตสาหกรรมเป้าหมาย ที่มีความต้องการ

- การแปรรูปอาหาร 69.81%
- การท่องเที่ยวกลุ่มรายได้ฯ 11.32%
- การบินและโลจิสติกส์ และยานยนต์สมัยใหม่ มีจำนวนเท่ากัน 4.72%
- การเกษตรและเทคโนโลยีชีวภาพ 3.77%
- การแพทย์ครบวงจร และดิจิทัล มีจำนวนเท่ากัน 2.83%

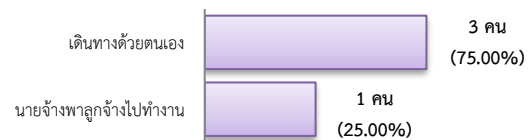
จำแนกตามระดับการศึกษา



3. การเดินทางไปทำงานในต่างประเทศ จำนวน 4 คน

- เพิ่มขึ้น 100.00% จากเดือนที่ผ่านมา
- ลดลง 76.47% จากช่วงเดียวกันปีก่อน

จำแนกตามประเภทการเดินทาง



4. การทำงานของคนต่างด้าวคงเหลือ

จำนวน 27,582 คน

- ลดลง 1.04% จากเดือนที่ผ่านมา
- ลดลง 14.43% จากช่วงเดียวกันปีก่อน

จำแนกตามการอนุญาต ดังนี้

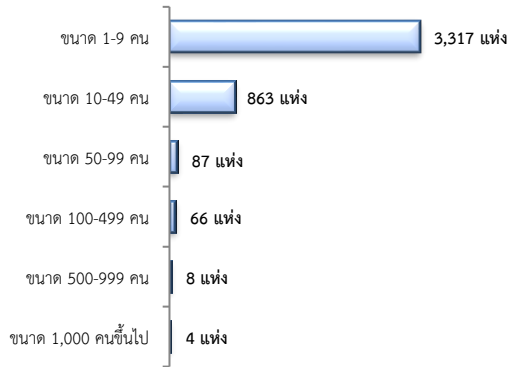
- ชั่วคราวทั่วไป 1,029 คน - BOI 37 คน
- ชนกลุ่มน้อย 371 คน - พิสูจน์สัญชาติ - คน
- นำเข้า 4,011 คน - จำเป็นเร่งด่วน - คน
- เดินทางไป-กลับ - คน
- มติกรม.วันที่ 16 ม.ค.61 - คน
- มติกรม.วันที่ 20 ส.ค.62 22,134 คน
- กลุ่มประมงทะเล - คน

5. จำนวนสถานประกอบการและลูกจ้าง คงเหลือ

สถานประกอบการ 4,345 แห่ง

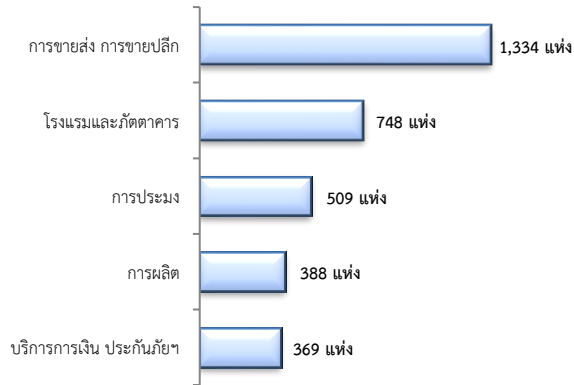
- เพิ่มขึ้น 0.23% จากเดือนที่ผ่านมา
- เพิ่มขึ้น 3.28% จากช่วงเดียวกันปีก่อน

จำแนกตามขนาด



สถานประกอบการ

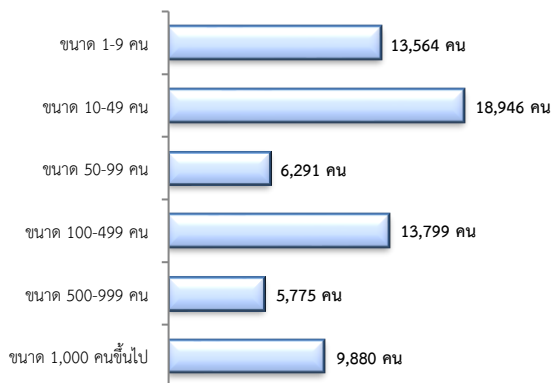
ตามประเภทอุตสาหกรรม 5 อันดับแรก



การจ้างงาน 68,255 คน

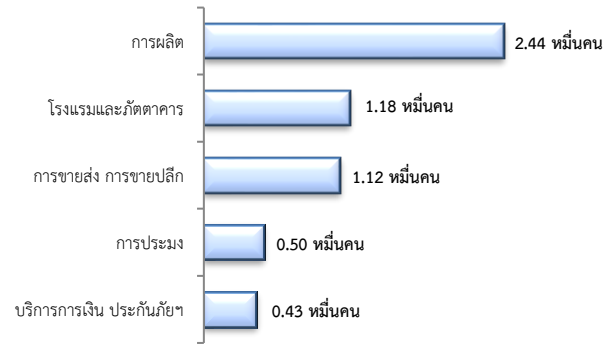
- ลดลง 0.06% จากเดือนที่ผ่านมา
- ลดลง 0.22% จากช่วงเดียวกันปีก่อน

จำแนกตามขนาด



การจ้างงาน

ตามประเภทอุตสาหกรรม 5 อันดับแรก



ที่มา : สำนักงานสถิติการและคุ้มครองแรงงานจังหวัด

6. สถานประกอบการในระบบประกันสังคมคงเหลือ

สถานประกอบการ 5,314 แห่ง

- ลดลง 0.28% จากเดือนที่ผ่านมา
- เพิ่มขึ้น 5.91% ช้จากวงเดียวกันปีก่อน

ผู้ประกันตน 9.57 หมื่นคน

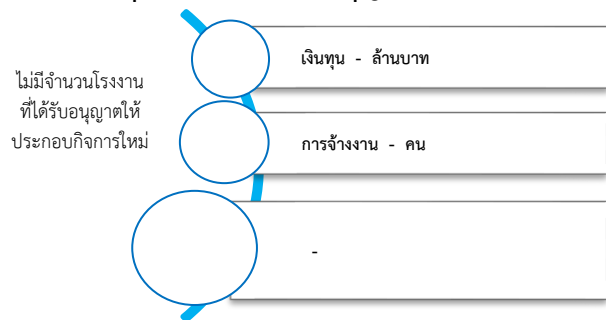
- ลดลง 2.14 % จากเดือนที่ผ่านมา
- ลดลง 3.13% จากช่วงเดียวกันปีก่อน

มาตรา	จากเดือนก่อน	จากช่วงเดียวกัน
ม.33 จำนวน 6.08 หมื่นคน	-3.85%	-8.54%
ม.39 จำนวน 1.05 หมื่นคน	1.78%	7.58%
ม.40 จำนวน 2.45 หมื่นคน	0.65%	8.16%

จำนวนแรงงานต่างด้าวในระบบประกันสังคมคงเหลือ

- สถานประกอบการ จำนวน 688 แห่ง
- ผู้ประกันตน จำนวน 9,827 คน

7. โรงงานอุตสาหกรรมที่ได้รับอนุญาตให้ประกอบกิจการใหม่



ที่มา : กรมโรงงานอุตสาหกรรม