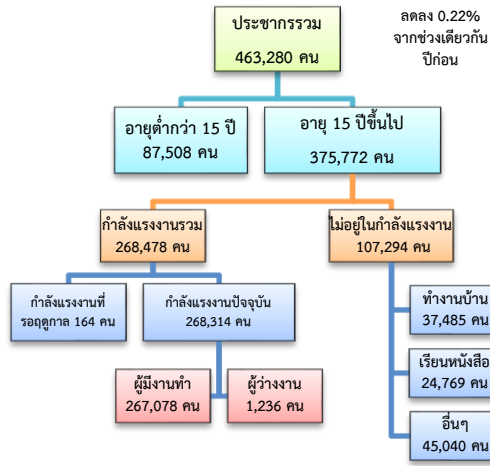


ข้อมูลสถานการณ์ด้านแรงงาน จังหวัดประจวบคีรีขันธ์ เดือน มิ.ย. 2561

1. ประชากรในจังหวัดประจวบคีรีขันธ์ ไตรมาส 2/2561



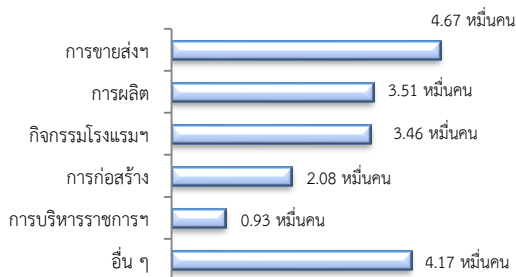
- อัตราการว่างงาน 0.46

ผู้มีงานทำ 2.67 แสนคน ลดลง 1.12% จากปี 2560

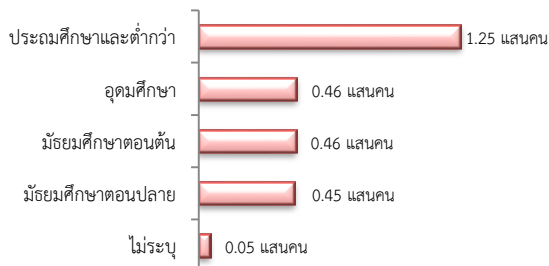
- ในภาคเกษตร 7.88 หมื่นคน (29.51%)

- นอกภาคเกษตร 1.88 แสนคน (70.49%)

ผู้มีงานทำ จำแนกตามอุตสาหกรรม

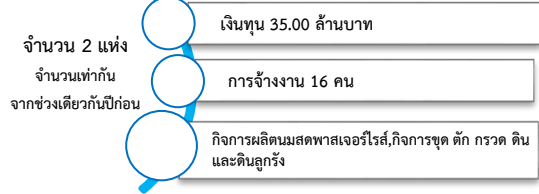


ผู้มีงานทำ จำแนกตามระดับการศึกษา



ที่มา : สำนักงานสถิติแห่งชาติ

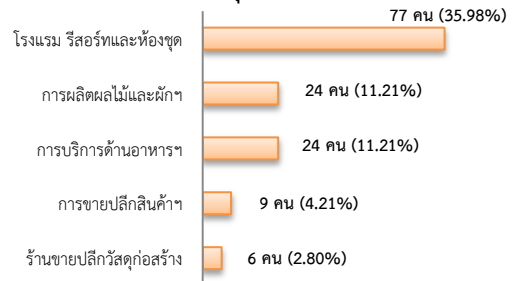
2. โรงงานอุตสาหกรรมที่ได้รับอนุญาตให้ประกอบกิจการใหม่



3. การให้บริการจัดหางานของรัฐ

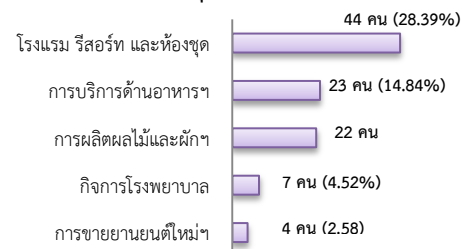
- ตำแหน่งงาน 214 อัตรา เพิ่มขึ้นประมาณ 3 เท่า จากช่วงเดียวกันปีก่อน

จำแนกตามประเภทอุตสาหกรรม 5 อันดับแรก



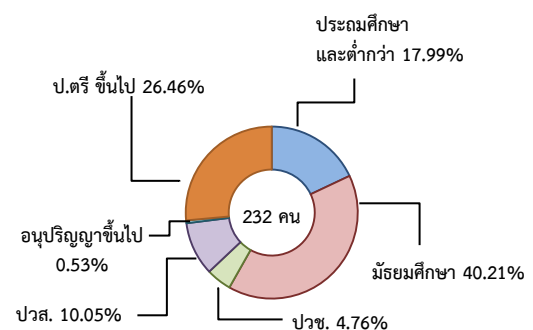
- การบรรจุงาน 155 อัตรา เพิ่มขึ้น 76.14 % จากช่วงเดียวกันปีก่อน

จำแนกตามประเภทอุตสาหกรรม 5 อันดับแรก



- ผู้สมัครงาน (รวมทุกการให้บริการ) 189 คน เพิ่มขึ้นประมาณ 2 เท่า จากช่วงเดียวกันปีก่อน

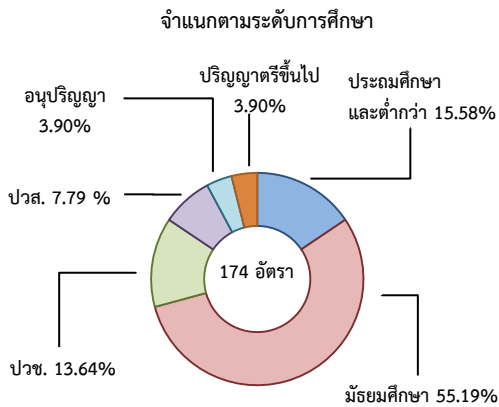
จำแนกตามระดับการศึกษา



4. ความต้องการแรงงานใน 10 อุตสาหกรรม

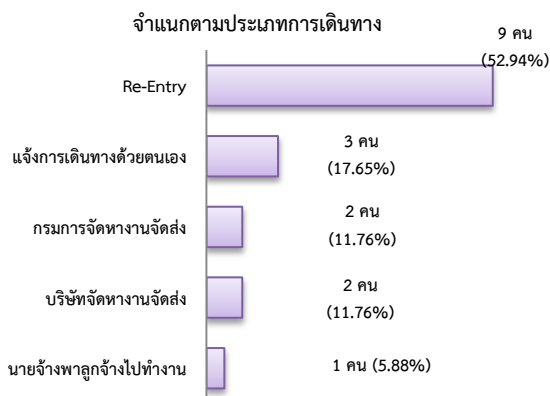
เป้าหมาย เดือน มิถุนายน 2561 มีจำนวน 154 อัตรา

- การท่องเที่ยว 65.58%
- การแปรรูปอาหาร 22.08%
- การแพทย์ครบวงจร 4.55%
- อุตสาหกรรมการบินและโลจิสติกส์ 3.25%
- อุตสาหกรรมดิจิทัล 2.60%
- อุตสาหกรรมการเกษตรและเทคโนโลยี 1.95%

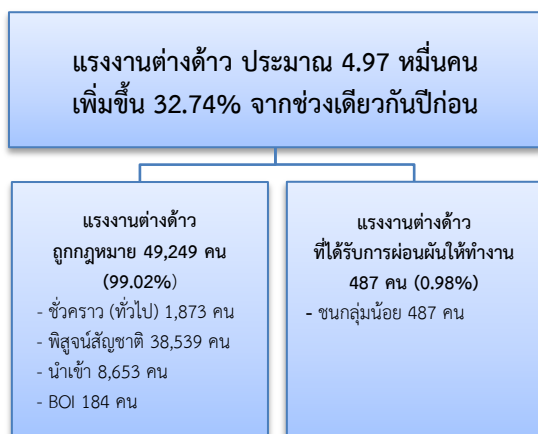


5. การเดินทางไปทำงานในต่างประเทศ

จำนวน 17 คน เท่ากันจากช่วงเดียวกันปีก่อน

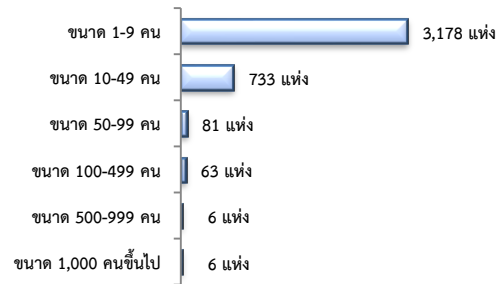


6. การทำงานของคนต่างด้าว

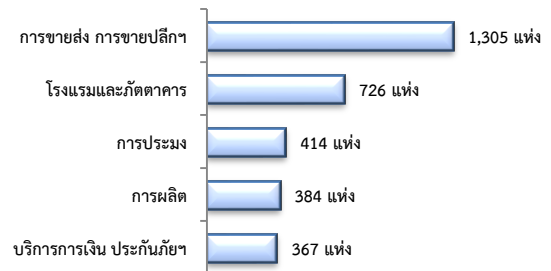


7. จำนวนสถานประกอบการและลูกจ้าง

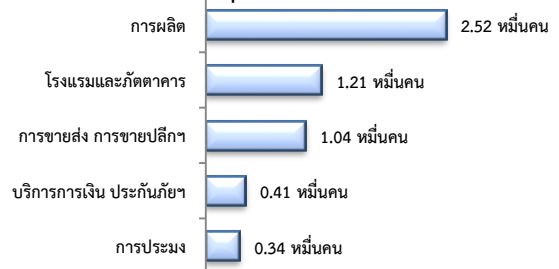
สถานประกอบการ 4,067 แห่ง
จำแนกตามขนาด



สถานประกอบการ
ตามประเภทอุตสาหกรรม 5 อันดับแรก



การจ้างงาน 65,206 คน
ตามประเภทอุตสาหกรรม 5 อันดับแรก



ที่มา : สำนักงานสวัสดิการและคุ้มครองแรงงาน

8. สถานประกอบการในระบบประกันสังคม



จำแนกแรงงานต่างด้าวในระบบประกันสังคม

- สถานประกอบการ จำนวน 545 แห่ง
- ผู้ประกันตน จำนวน 14,706 แห่ง

ที่มา : สำนักงานประกันสังคมจังหวัด