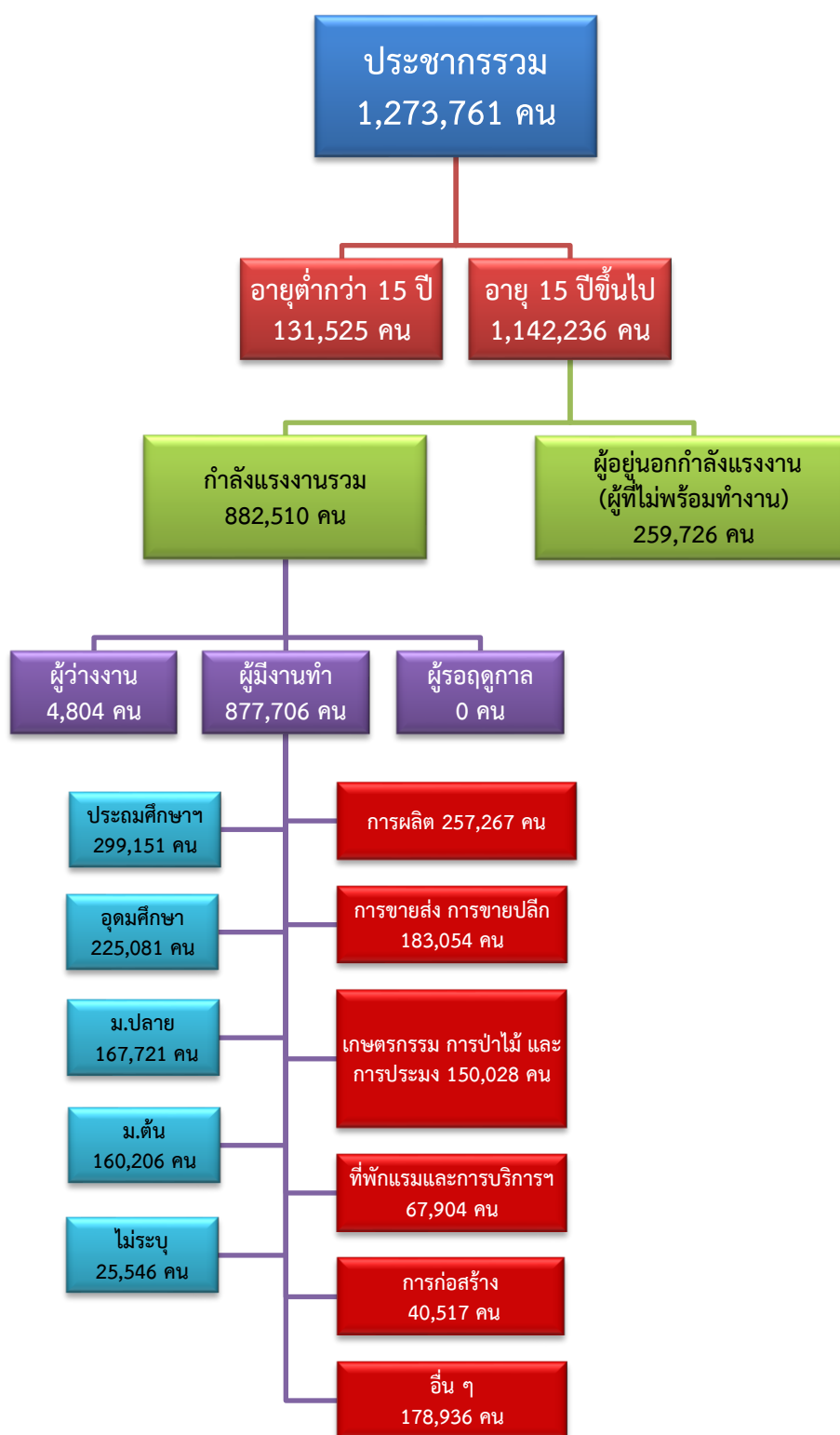


ข้อมูลสถานการณ์ด้านแรงงาน จังหวัดนครปฐม เดือนตุลาคม 2567

1. ข้อมูลการทำงานของประชากร ไตรมาส 3/2567



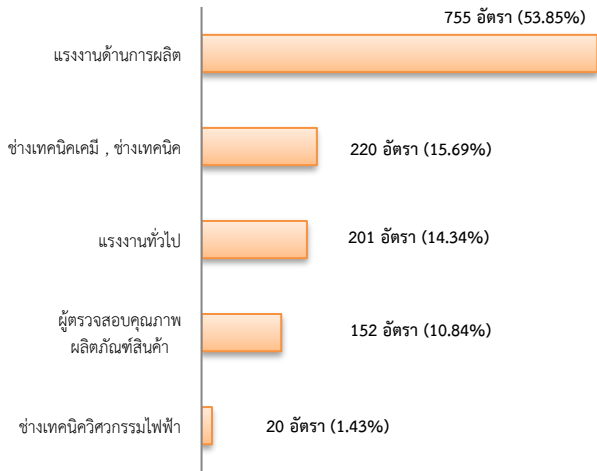
ที่มา : สำนักงานสถิติแห่งชาติ

2. การให้บริการจัดหางานของรัฐ

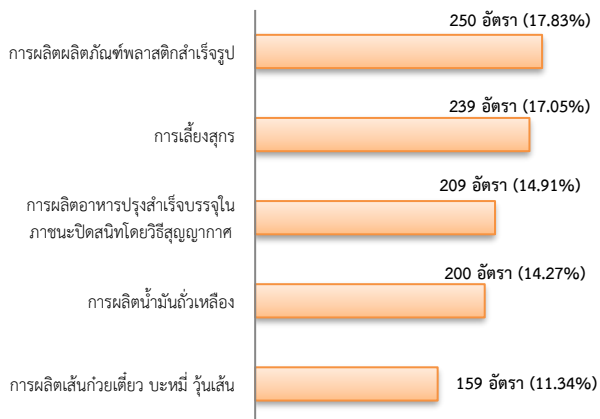
ตำแหน่งงาน 1,402 อัตรา

- ลดลง 35.27% จากเดือนที่ผ่านมา
- ลดลง 14.56% จากช่วงเดียวกันของปีก่อน

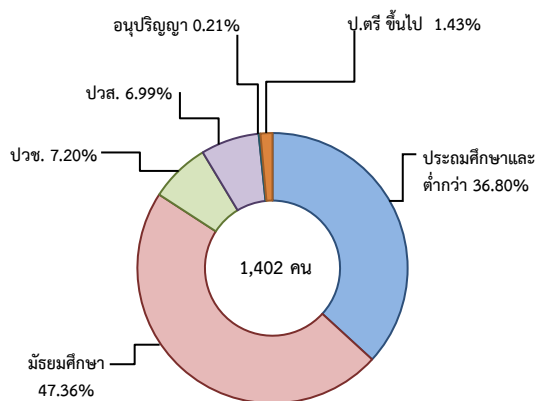
จำแนกตามประเภทอาชีพ 5 อันดับแรก



จำแนกตามประเภทอุตสาหกรรม 5 อันดับแรก



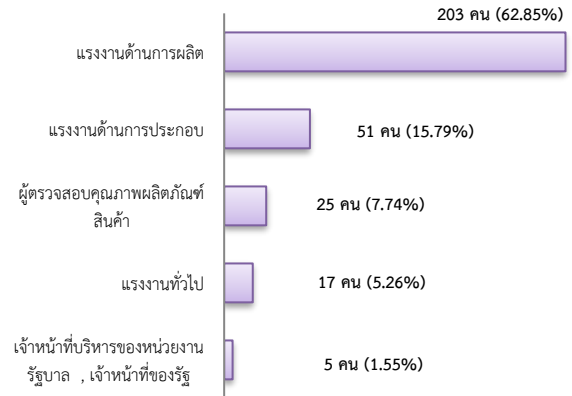
จำแนกตามระดับการศึกษา



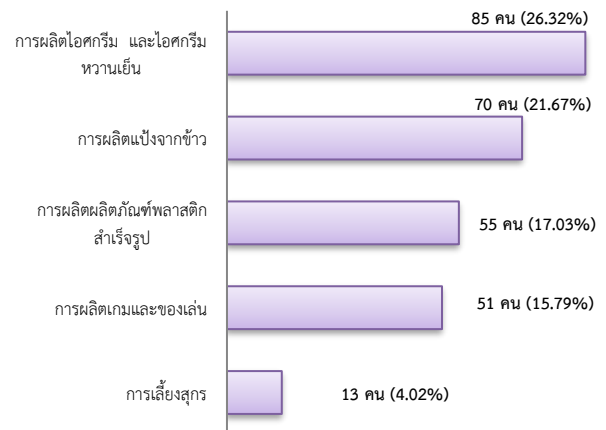
การบรรจุงาน 323 คน

- ลดลง 9.78% จากเดือนที่ผ่านมา
- เพิ่มขึ้น 2.22% จากช่วงเดียวกันของปีก่อน

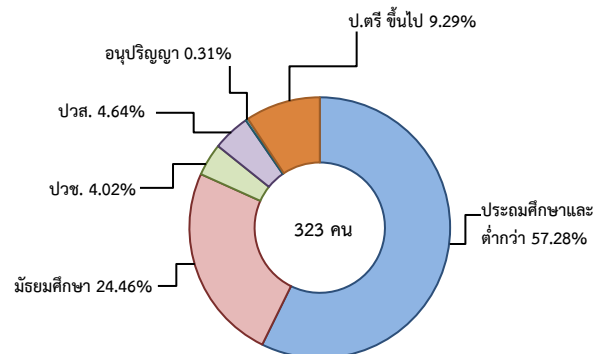
จำแนกตามประเภทอาชีพ 5 อันดับแรก



จำแนกตามประเภทอุตสาหกรรม 5 อันดับแรก



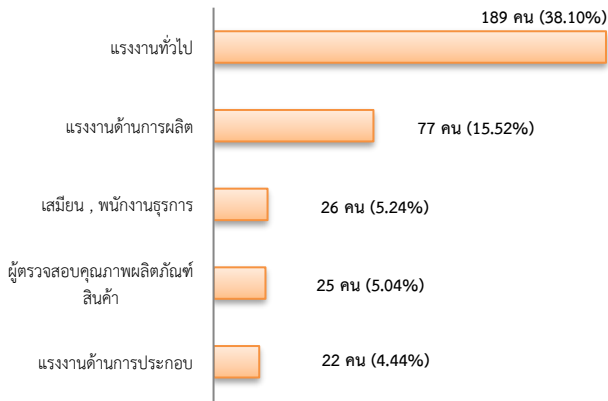
จำแนกตามระดับการศึกษา



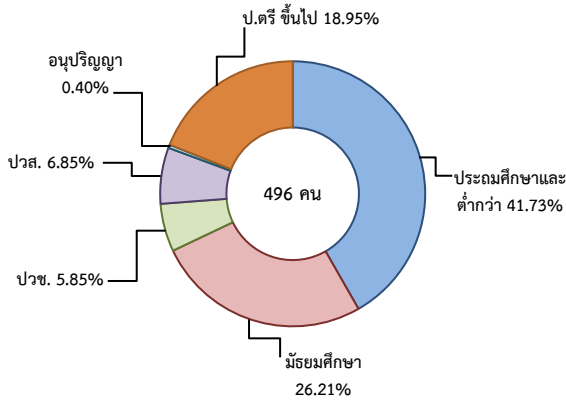
ผู้สมัครงาน (รวมทุกการให้บริการ) 496 คน

- ลดลง 2.55% จากเดือนที่ผ่านมา
- เพิ่มขึ้น 17.81% จากช่วงเดียวกันของปีก่อน

จำแนกตามประเภทอาชีพ 5 อันดับแรก



จำแนกตามระดับการศึกษา



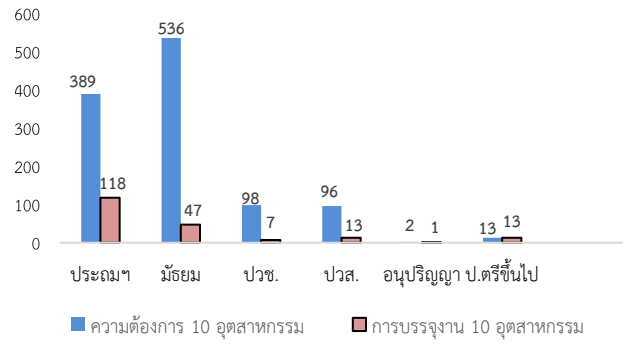
ความต้องการแรงงานใน 10 อุตสาหกรรมเป้าหมาย มีจำนวน 1,134 อัตรา

- ลดลง 37.21% จากเดือนที่ผ่านมา
- ลดลง 1.48% จากช่วงเดียวกันของปีก่อน

10 อุตสาหกรรมเป้าหมาย ความต้องการแรงงาน เปรียบเทียบกับการบรรจุงาน

10 อุตสาหกรรมเป้าหมาย	ความต้องการ การแรงงาน	การบรรจุงาน
- ยานยนต์สมัยใหม่	13.23	0.00
- อิเล็กทรอนิกส์อัจฉริยะ	0.00	0.00
- การท่องเที่ยวกลุ่มรายได้ดี	0.00	0.00
- การเกษตรและเทคโนโลยีชีวภาพ	21.08	6.53
- การแปรรูปอาหาร	63.93	92.46
- หุ่นยนต์เพื่อการอุตสาหกรรม	0.00	0.00
- การบินและโลจิสติกส์	0.00	0.50
- เชื้อเพลิงชีวภาพและเคมีชีวภาพ	1.76	0.50
- ดิจิทัล	0.00	0.00
- การแพทย์ครบวงจร	0.00	0.00
รวม	100.00	100.00

จำแนกตามระดับการศึกษาของ 10 อุตสาหกรรม



ที่มา : ระบบให้บริการประชาชน (e-service.doe.go.th) ผ่านระบบ Single Sign On ของกรมการจัดหางาน

3. การเดินทางไปทำงานในต่างประเทศ จำนวน 45 คน

- เพิ่มขึ้น 73.08% จากเดือนที่ผ่านมา
- เพิ่มขึ้น ปริมาณ 2 เท่าจากช่วงเดียวกันของปีก่อน

จำแนกตามประเภทการเดินทาง	จำนวน	ร้อยละ
- เดินทางด้วยตนเอง	5	11.11
- กรมการจัดหางานจัดส่ง	2	4.44
- นายจ้างพาลูกจ้างไปทำงาน	13	28.89
- นายจ้างส่งลูกจ้างไปฝึกงาน	0	0.00
- บริษัทจัดหางานจัดส่ง	10	22.22
- จัดหางานปกติ (บจง.)	1	10.00
- จัดหางานเพื่อไปทำงานประจำเรือ (บจร.)	9	90.00
- RE-ENTRY	15	33.33
- RE-ENTRY	10	66.67
- VISA Re-Entry	5	33.33
รวม	45	100.00

ที่มา : กองบริหารแรงงานไทยไปต่างประเทศ

4. การทำงานของคนต่างด้าวคงเหลือ

จำนวน 118,913 คน

- ลดลง 0.29% จากเดือนที่ผ่านมา
- เพิ่มขึ้น 27.85% จากช่วงเดียวกันของปีก่อน

จำแนกตามการอนุญาต ดังนี้

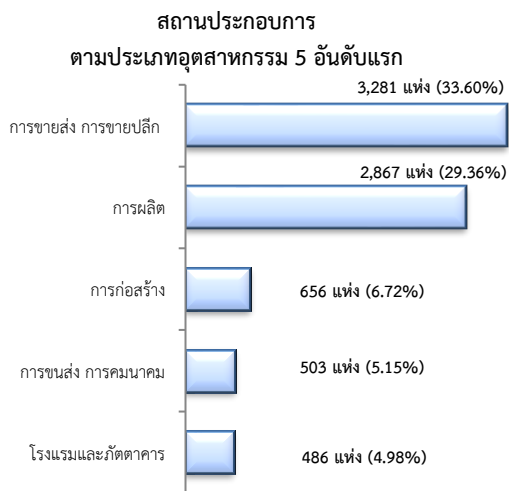
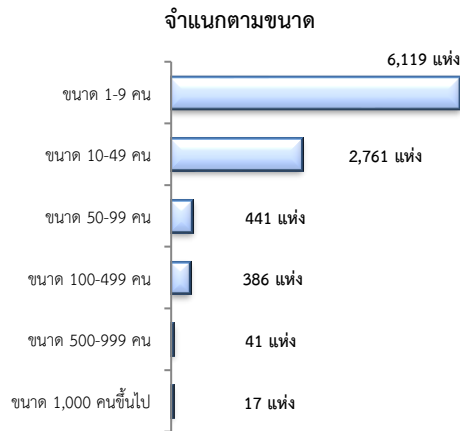
- ทั่วไป 1,266 คน
- นำเข้าตาม MOU 14,956 คน
- ส่งเสริมการลงทุน (BOI) 34 คน
- ชนกลุ่มน้อย 3,239 คน
- มติครม.วันที่ 7 ก.พ. 2566 66,204 คน
- มติครม.วันที่ 3 ต.ค. 2566 33,214 คน

ที่มา : สำนักงานบริหารแรงงานต่างด้าว

5. จำนวนสถานประกอบการและลูกจ้างคงเหลือ

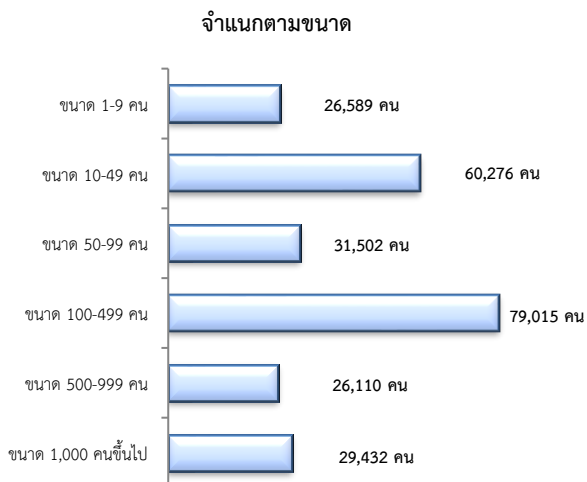
สถานประกอบการ 9,765 แห่ง

- ลดลง 0.51% จากเดือนที่ผ่านมา
- เพิ่มขึ้น 5.60% จากช่วงเดียวกันของปีก่อน

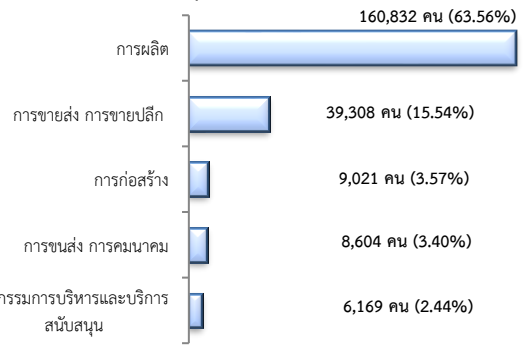


จำนวนลูกจ้าง 252,924 คน

- ลดลง 0.40% จากเดือนที่ผ่านมา
- เพิ่มขึ้น 2.61% จากช่วงเดียวกันของปีก่อน



จำนวนลูกจ้าง ตามประเภทอุตสาหกรรม 5 อันดับแรก



ที่มา : สำนักงานสถิติการและคุ้มครองแรงงานจังหวัด

6. สถานประกอบการในระบบประกันสังคมคงเหลือ

สถานประกอบการ 10,486 แห่ง

- เพิ่มขึ้น 0.08% จากเดือนที่ผ่านมา
- เพิ่มขึ้น 1.63% จากช่วงเดียวกันของปีก่อน

ผู้ประกันตน 555,829 คน

- ลดลง 0.06% จากเดือนที่ผ่านมา
- ลดลง 0.05% จากช่วงเดียวกันของปีก่อน

มาตรา	ก.ย.	ต.ค.	ต.ค.	ช่วงเดียวกัน เดือนก่อน	ช่วงเดียวกัน ปีก่อน
ม.33 (คน)	67	66	67	-0.20	0.70
ม.39 (คน)	33,465	35,862	33,647	0.54	-6.18
ม.40 (คน)	258,887	258,784	258,908	0.01	0.05

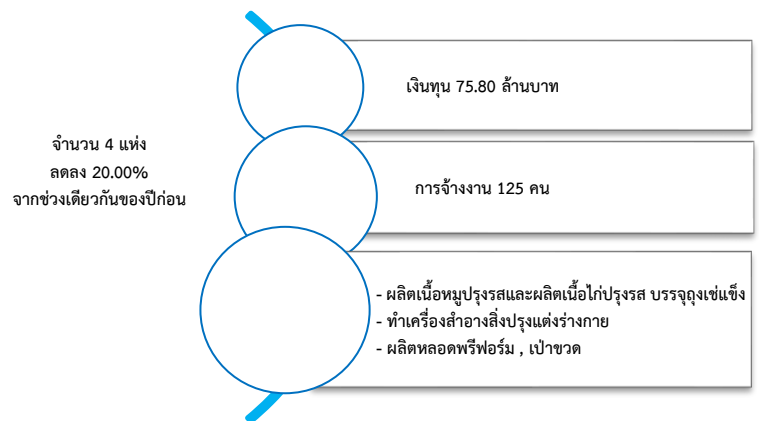
ที่มา : กองวิจัยและพัฒนา สำนักงานประกันสังคม (www.sso.go.th)

จำนวนแรงงานต่างด้าวในระบบประกันสังคมคงเหลือ

- สถานประกอบการ จำนวน 2,909 แห่ง
- ผู้ประกันตน จำนวน 69,119 คน

ที่มา : สำนักงานประกันสังคมจังหวัด

7. โรงงานอุตสาหกรรมที่ได้รับอนุญาตให้ประกอบกิจการใหม่



ที่มา : กรมโรงงานอุตสาหกรรม