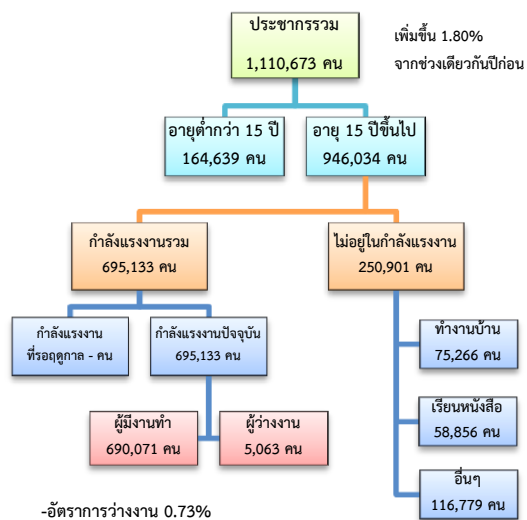


ข้อมูลสถานการณ์ด้านแรงงาน จังหวัดนครปฐม เดือน เม.ย. 2562

1. ประชากรในจังหวัดนครปฐม ไตรมาส 1/2562

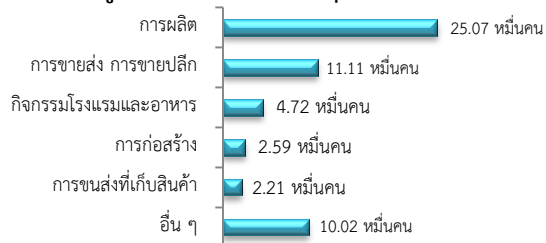


ผู้มีงานทำ 6.90 แสนคน เพิ่มขึ้น 1.17% จากปี 2561

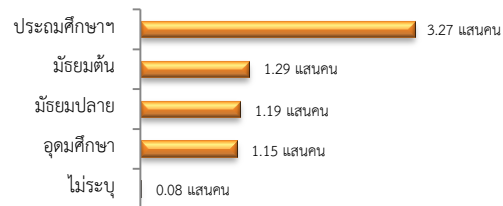
- ในภาคเกษตร 1.33 แสนคน (19.26%)

- นอกภาคเกษตร 5.57 แสนคน (80.74%)

ผู้มีงานทำ จำแนกตามอุตสาหกรรม

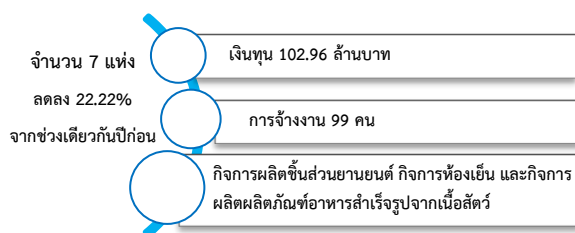


ผู้มีงานทำ จำแนกตามระดับการศึกษา



ที่มา : สำนักงานสถิติแห่งชาติ

2. โรงงานอุตสาหกรรมที่ได้รับอนุญาตให้ประกอบกิจการใหม่

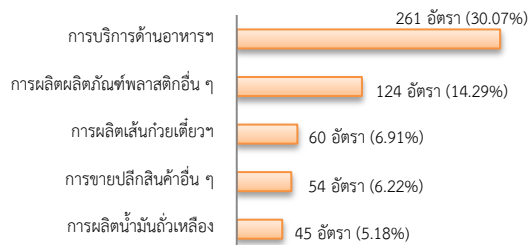


ที่มา : กรมโรงงานอุตสาหกรรม

3. การให้บริการจัดหางานของรัฐ

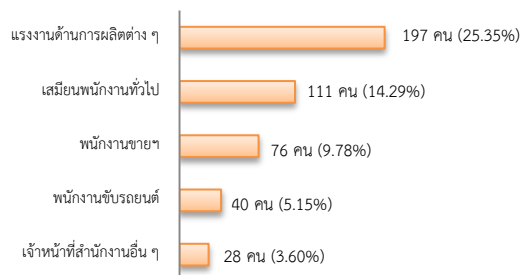
- ตำแหน่งงาน 868 อัตรา เพิ่มขึ้นประมาณ 7 เท่า จากช่วงเดียวกันปีก่อน

จำแนกตามประเภทอุตสาหกรรม 5 อันดับแรก

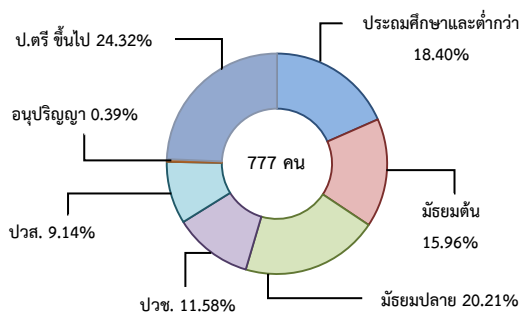


- ผู้สมัครงาน (รวมทุกการให้บริการ) 777 คน ลดลง 29.75% จากช่วงเดียวกันปีก่อน

จำแนกตามประเภทอาชีพ 5 อันดับแรก

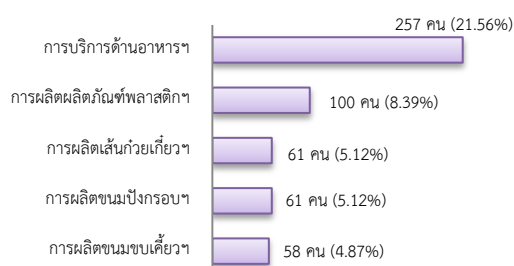


จำแนกตามระดับการศึกษา



- การบรรจุงาน 1,192 คน เพิ่มขึ้น 75.29% จากช่วงเดียวกันปีก่อน

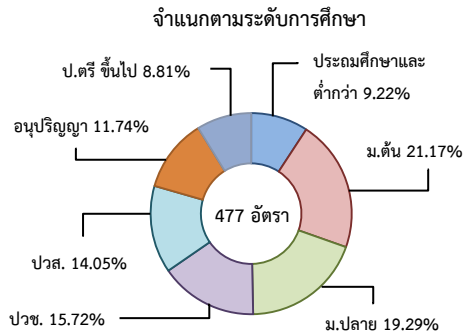
จำแนกตามประเภทอุตสาหกรรม 5 อันดับแรก



4. ความต้องการแรงงานใน 10 อุตสาหกรรม

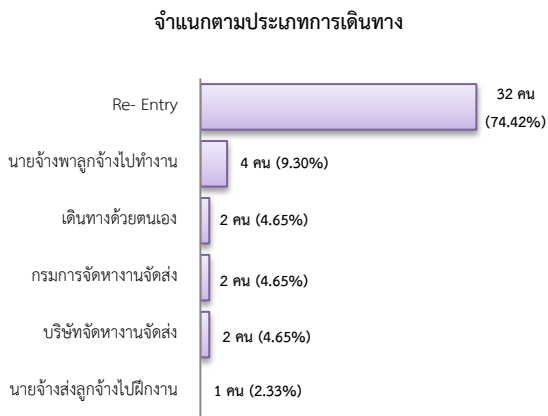
เป้าหมาย มีจำนวน 477 อัตรา

- การท่องเที่ยว 54.72%
- การแปรรูปอาหาร 41.09%
- ยานยนต์สมัยใหม่ 3.14%
- ดิจิทัล 1.05%

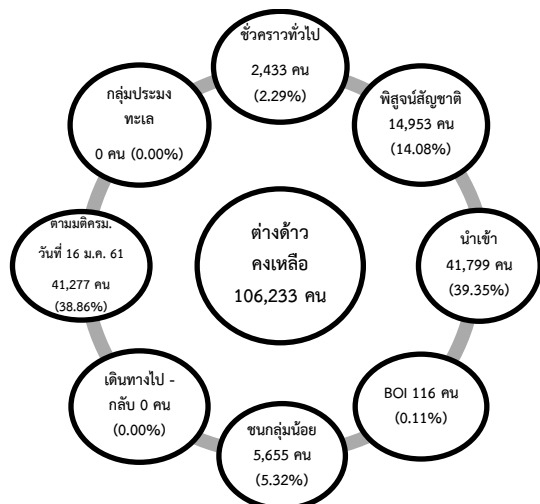


5. การเดินทางไปทำงานในต่างประเทศ

จำนวน 43 คน มีจำนวนเท่ากันจากช่วงเดียวกันปีก่อน



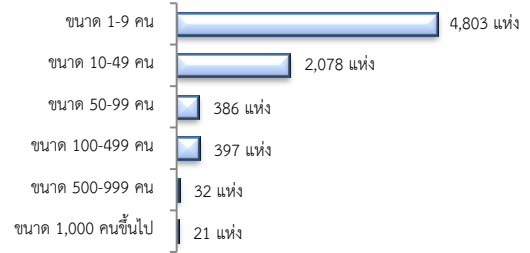
6. การทำงานของคนต่างด้าว



7. จำนวนสถานประกอบการและลูกจ้าง

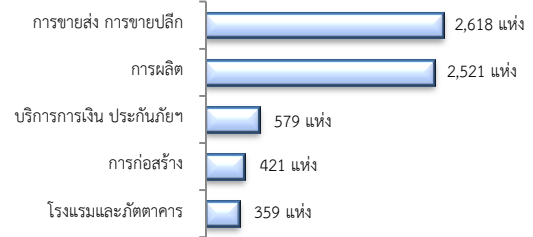
สถานประกอบการ 7,717 แห่ง

จำแนกตามขนาด



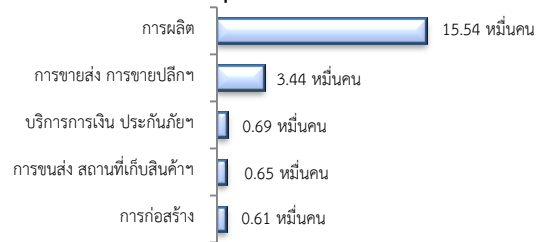
สถานประกอบการ

ตามประเภทอุตสาหกรรม 5 อันดับแรก



การจ้างงาน 230,436 คน

ตามประเภทอุตสาหกรรม 5 อันดับแรก



ที่มา : สำนักงานสถิติการและคุ้มครองแรงงานจังหวัด

8. สถานประกอบการในระบบประกันสังคม



จำนวนแรงงานต่างด้าวในระบบประกันสังคม

- สถานประกอบการ จำนวน 2,153 แห่ง
- ผู้ประกันตน จำนวน 49,689 คน

ที่มา : สำนักงานประกันสังคมจังหวัด