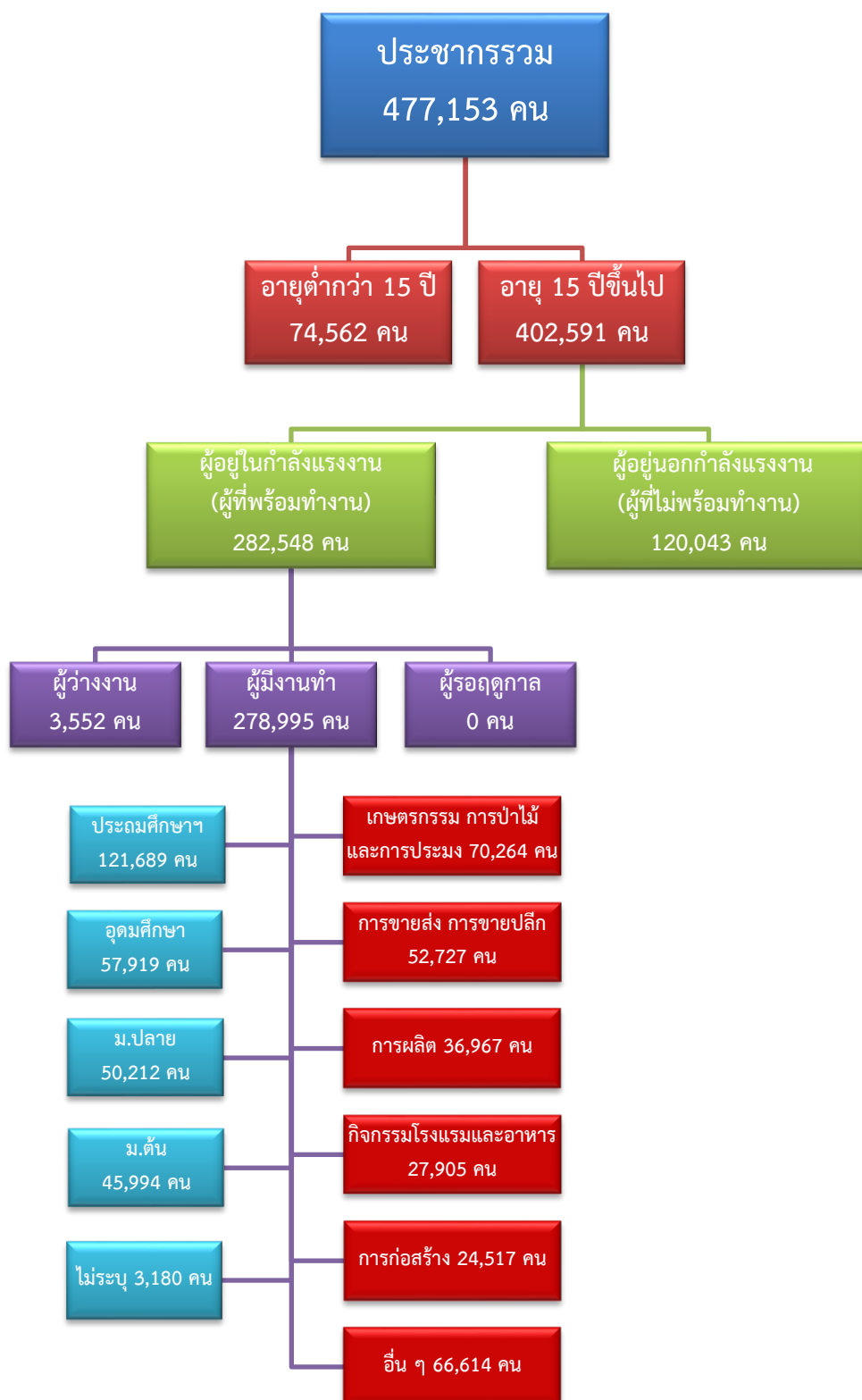


ข้อมูลสถานการณ์ด้านแรงงาน จังหวัดเพชรบุรี เดือนธันวาคม 2563

1. ข้อมูลการทำงานของประชากร ไตรมาส 3/2563



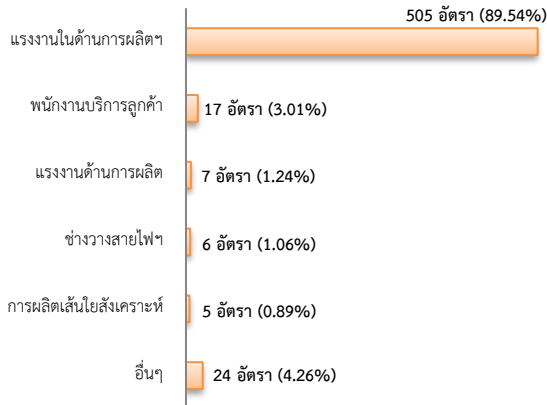
ที่มา : สำนักงานสถิติแห่งชาติ

2. การให้บริการจัดหางานของรัฐ

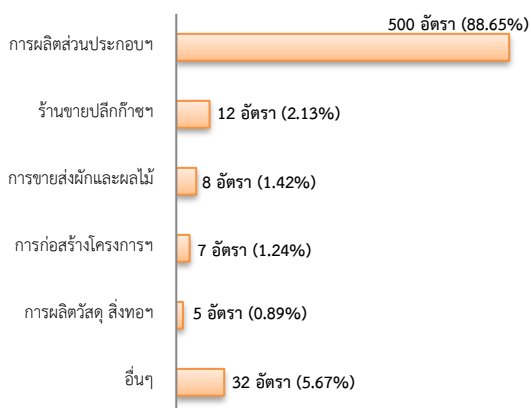
ตำแหน่งงาน 564 อัตรา

- เพิ่มขึ้น ประมาณ 21 เท่า จากเดือนที่ผ่านมา
- เพิ่มขึ้น ประมาณ 3 เท่า จากช่วงเดียวกันปีก่อน

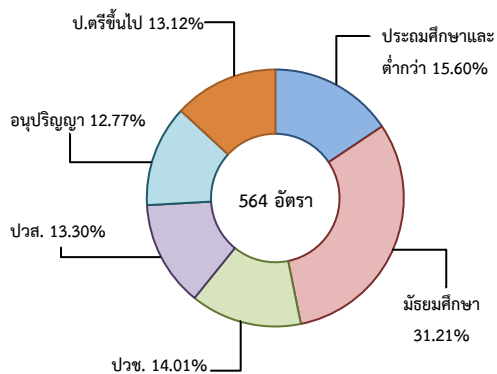
จำแนกตามประเภทอาชีพ 5 อันดับแรก



จำแนกตามประเภทอุตสาหกรรม 5 อันดับแรก



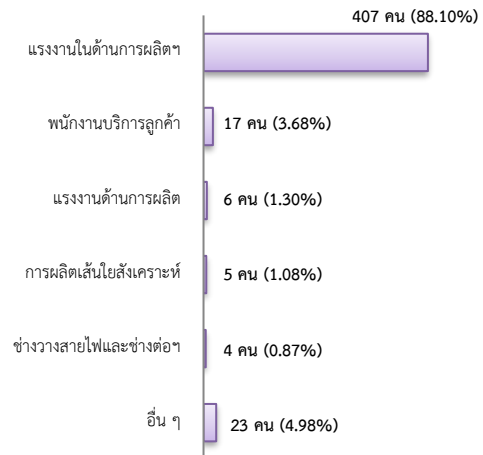
จำแนกตามระดับการศึกษา



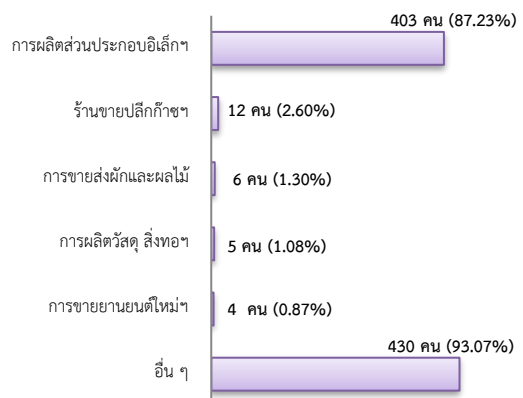
การบรรจุงาน 462 คน

- เพิ่มขึ้น 90.91% จากเดือนที่ผ่านมา
- เพิ่มขึ้น ประมาณ 3 เท่า จากช่วงเดียวกันปีก่อน

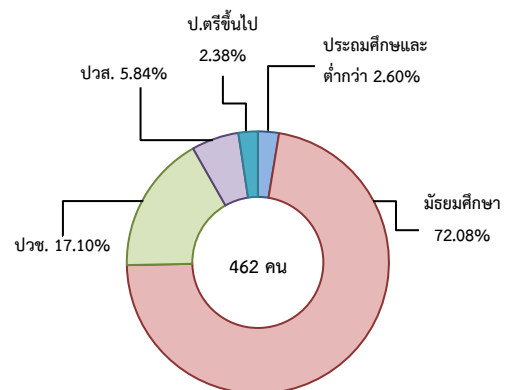
จำแนกตามประเภทอาชีพ 5 อันดับแรก



จำแนกตามประเภทอุตสาหกรรม 5 อันดับแรก



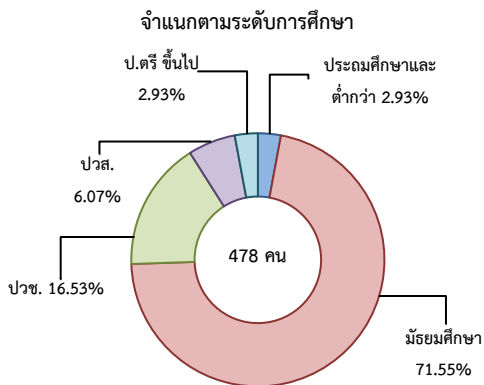
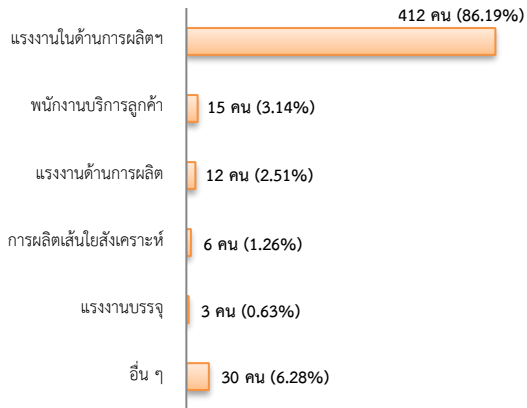
จำแนกตามระดับการศึกษา



ผู้สมัครงาน (รวมทุกการให้บริการ) 478 คน

- เพิ่มขึ้น 91.20% จากเดือนที่ผ่านมา
- เพิ่มขึ้น ประมาณ 3 เท่า จากช่วงเดียวกันปีก่อน

จำแนกตามประเภทอาชีพ 5 อันดับแรก



ความต้องการแรงงานใน 10 อุตสาหกรรมเป้าหมาย

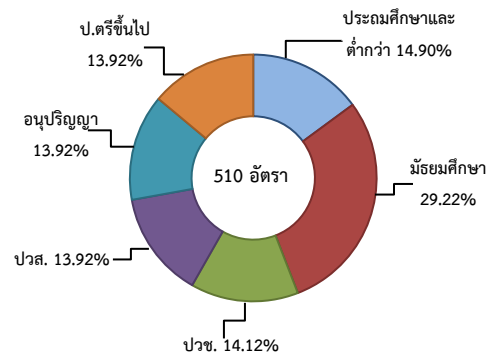
มีจำนวน 510 อัตรา

- เพิ่มขึ้น ประมาณ 510 เท่า จากเดือนที่ผ่านมา
- เพิ่มขึ้น ประมาณ 5 เท่า จากช่วงเดียวกันปีก่อน

10 อุตสาหกรรมเป้าหมาย ที่มีความต้องการ

- อิเล็กทรอนิกส์อัจฉริยะ 98.04%
- การแปรรูปอาหาร 1.37%
- การเกษตรและเทคโนโลยีชีวภาพ 0.59%

จำแนกตามระดับการศึกษา



ที่มา : ระบบบริการจัดหางานในประเทศผ่านระบบอิเล็กทรอนิกส์ (e-Service) กรมการจัดหางาน

3. การเดินทางไปทำงานในต่างประเทศ จำนวน 1 คน

- ลดลง 66.67% จากเดือนที่ผ่านมา
- ลดลง 90.91% จากช่วงเดียวกันปีก่อน

จำแนกตามประเภทการเดินทาง	จำนวน	ร้อยละ
- เดินทางด้วยตนเอง	1	100.00
- กรมการจัดหางานจัดส่ง	0	0.00
- นายจ้างพาลูกจ้างไปทำงาน	0	0.00
- นายจ้างส่งลูกจ้างไปฝึกงาน	0	0.00
- บริษัทจัดหางานจัดส่ง	0	0.00
- RE-ENTRY	0	0.00
รวม	1	100.00

ที่มา : กองบริหารแรงงานไทยไปต่างประเทศ

4. การทำงานของคนต่างด้าวคงเหลือ

จำนวน 19,494 คน

- เพิ่มขึ้น 2.17% จากเดือนที่ผ่านมา
- เพิ่มขึ้น 0.92% จากช่วงเดียวกันปีก่อน

จำแนกตามการอนุญาต ดังนี้

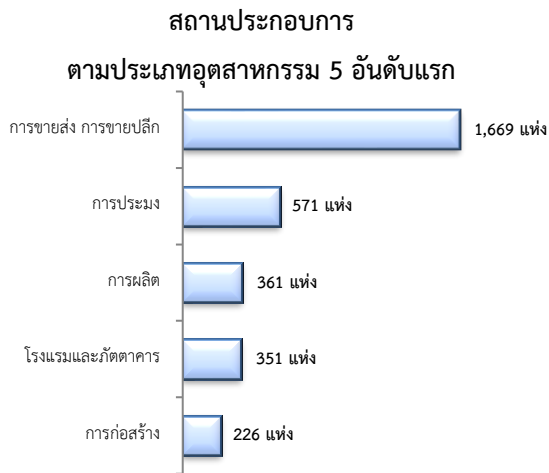
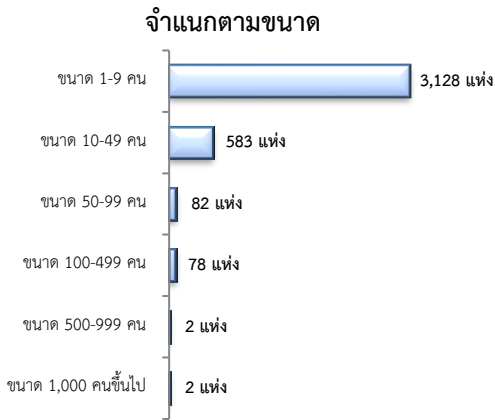
- ชั่วคราวทั่วไป 568 คน - พิสูจน์สัญชาติ - คน
- นำเข้า 11,311 คน - ยื่นคำขอทดแทน - คน
- BOI 167 คน - ชนกลุ่มน้อย 294 คน
- มติกรม.วันที่ 20 ส.ค.62 5,446 คน
- มติกรม.วันที่ 4 ส.ค. 63 1,708 คน

ที่มา : สำนักงานจัดหางานจังหวัด

5. จำนวนสถานประกอบการและลูกจ้าง คงเหลือ

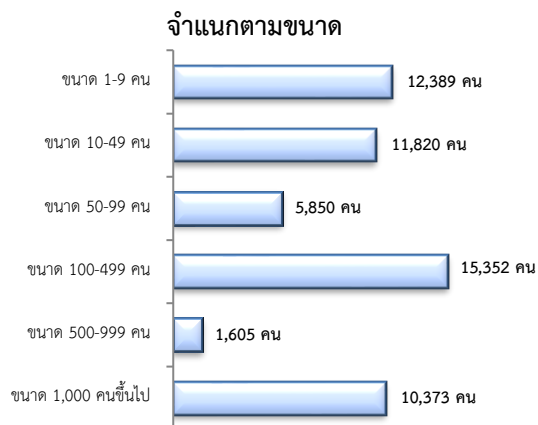
สถานประกอบการ 3,875 แห่ง

- เพิ่มขึ้น 0.16% จากเดือนที่ผ่านมา
- เพิ่มขึ้น 2.98% จากช่วงเดียวกันปีก่อน



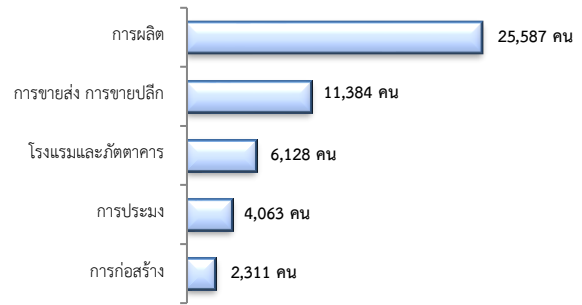
การจ้างงาน 57,389 คน

- ลดลง 0.46% จากเดือนที่ผ่านมา
- ลดลง 4.19% จากช่วงเดียวกันปีก่อน



การจ้างงาน

ตามประเภทอุตสาหกรรม 5 อันดับแรก



ที่มา : สำนักงานสวัสดิการและคุ้มครองแรงงานจังหวัด

6. สถานประกอบการในระบบประกันสังคมคงเหลือ

สถานประกอบการ 2,695 แห่ง

- ลดลง 0.63% จากเดือนที่ผ่านมา
- ลดลง 3.34% จากช่วงเดียวกันปีก่อน

ผู้ประกันตน 87,016 คน

- เพิ่มขึ้น 2.69% จากเดือนที่ผ่านมา
- เพิ่มขึ้น 1.36% จากช่วงเดียวกันปีก่อน

มาตรา	ธ.ค.	พ.ย.	พ.ย.	จากเดือนก่อน	จากช่วงเดียวกันปีก่อน
ม.33 (คน)	63	62	63	3.16	-2.53
ม.39 (คน)	8,572	8,028	8,664	1.07	7.92
ม.40 (คน)	20,795	19,212	21,229	2.09	10.50

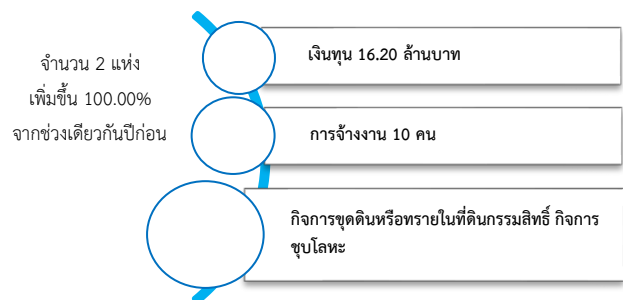
ที่มา : กองวิจัยและพัฒนา สำนักงานประกันสังคม (www.sso.go.th)

จำนวนแรงงานต่างด้าวในระบบประกันสังคมคงเหลือ

- สถานประกอบการ จำนวน 692 แห่ง
- ผู้ประกันตน จำนวน 13,831 คน

ที่มา : กองวิจัยและพัฒนา สำนักงานประกันสังคม (www.sso.go.th)

7. โรงงานอุตสาหกรรมที่ได้รับอนุญาตให้ประกอบกิจการใหม่



ที่มา : กรมโรงงานอุตสาหกรรม