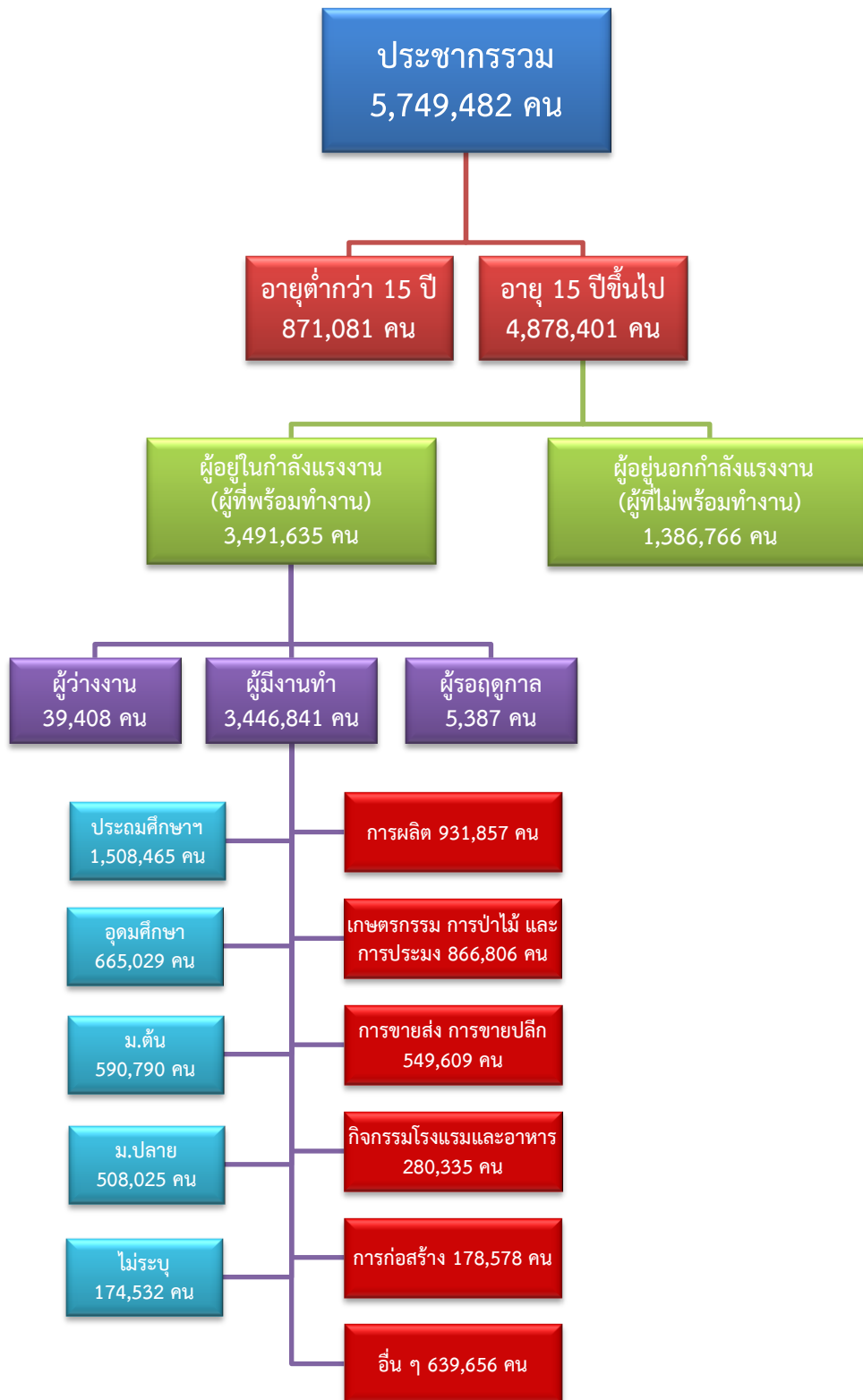


ข้อมูลสถานการณ์ด้านแรงงาน ภาคตะวันตก เดือนพฤษภาคม 2564

1. ข้อมูลการทำงานของประชากร ไตรมาส 1/2564



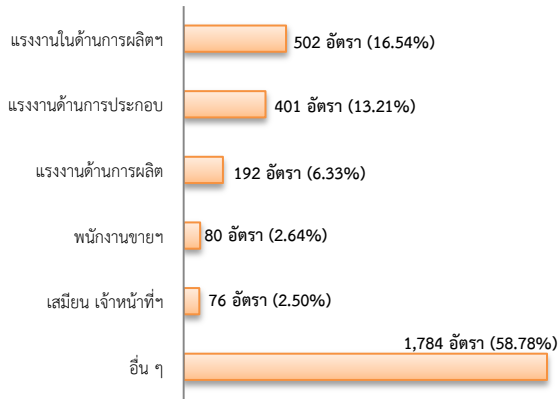
ที่มา : สำนักงานสถิติแห่งชาติ

2. การให้บริการจัดหางานของรัฐ

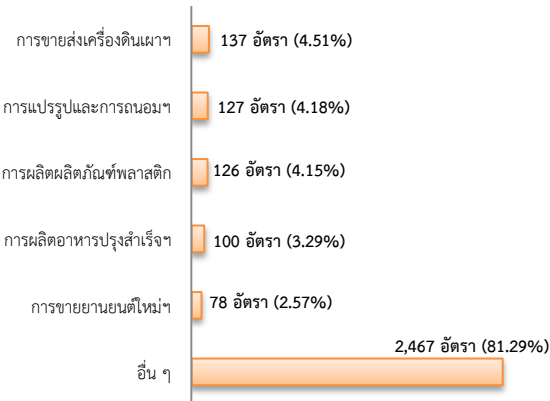
ตำแหน่งงาน 3,035 อัตรา

- ลดลง 19.37% จากเดือนที่ผ่านมา
- ลดลง 3.65% จากช่วงเดียวกันปีก่อน

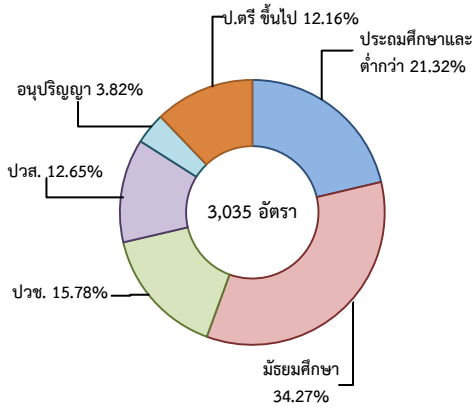
จำแนกตามประเภทอาชีพ 5 อันดับแรก



จำแนกตามประเภทอุตสาหกรรม 5 อันดับแรก



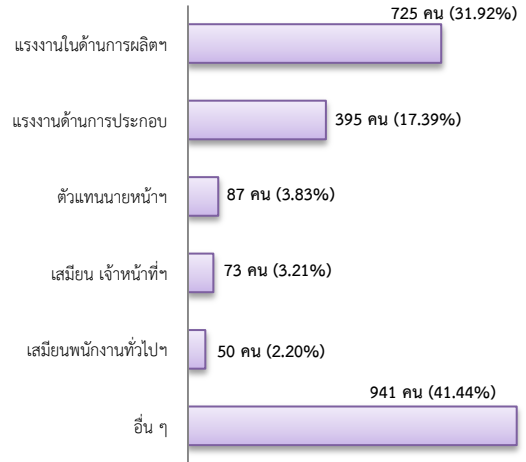
จำแนกตามระดับการศึกษา



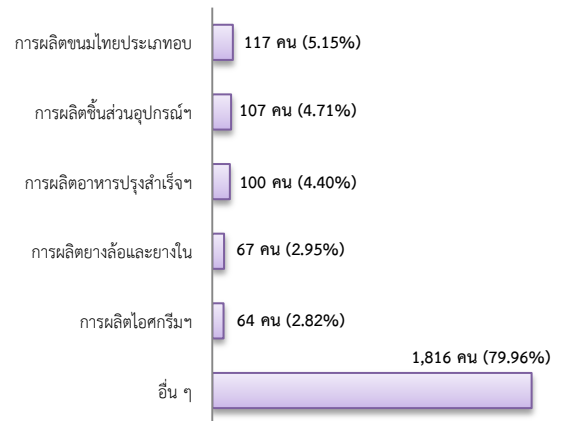
การบรรจุงาน 2,266 คน

- เพิ่มขึ้น 14.04% จากเดือนที่ผ่านมา
- เพิ่มขึ้น 3.61% จากช่วงเดียวกันปีก่อน

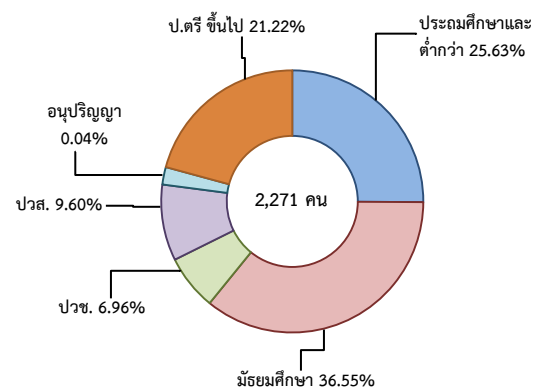
จำแนกตามประเภทอาชีพ 5 อันดับแรก



จำแนกตามประเภทอุตสาหกรรม 5 อันดับแรก



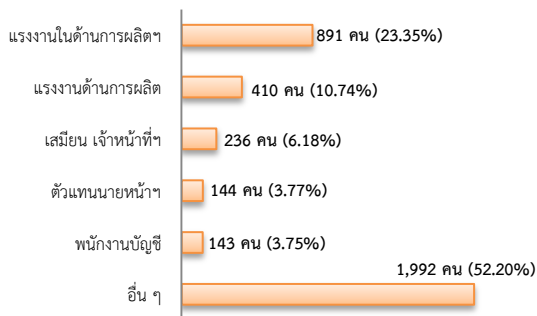
จำแนกตามระดับการศึกษา



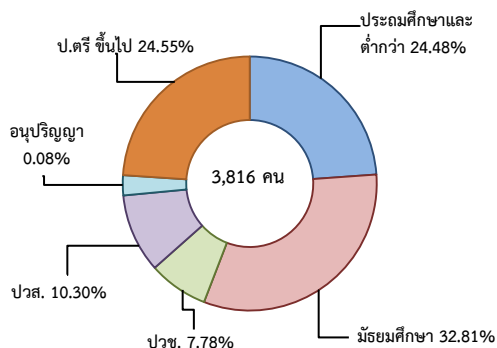
ผู้สมัครงาน (รวมทุกการให้บริการ) 3,816 คน

- เพิ่มขึ้น 24.83% จากเดือนที่ผ่านมา
- เพิ่มขึ้น 36.63% จากช่วงเดียวกันปีก่อน

จำแนกตามประเภทอาชีพ 5 อันดับแรก



จำแนกตามระดับการศึกษา



ความต้องการแรงงานใน 10 อุตสาหกรรมเป้าหมาย

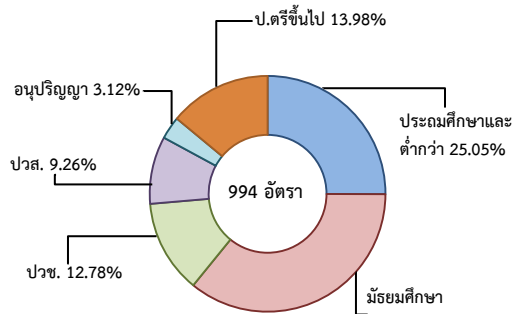
มีจำนวน 994 อัตรา

- ลดลง 42.68% จากเดือนที่ผ่านมา
- ลดลง 24.30% จากช่วงเดียวกันปีก่อน

อุตสาหกรรมเป้าหมาย ที่มีความต้องการ

- การแปรรูปอาหาร 61.37%
- การท่องเที่ยวกลุ่มรายได้ฯ 13.88%
- การบินและโลจิสติกส์ 10.66%
- อิเล็กทรอนิกส์อัจฉริยะ 4.53%
- การเกษตรและเทคโนโลยีชีวภาพ 3.62%
- ยานยนต์สมัยใหม่ 2.41%
- ดิจิทัล 1.81%
- การแพทย์ครบวงจร 1.71%

จำแนกตามระดับการศึกษา



ที่มา : ระบบบริการจัดหางานในประเทศผ่านระบบอิเล็กทรอนิกส์ (e-Service) กรมการจัดหางาน

3. การเดินทางไปทำงานในต่างประเทศ จำนวน 53 คน

- เพิ่มขึ้น 3.92% จากเดือนที่ผ่านมา
- เพิ่มขึ้น ประมาณ 12 เท่า จากช่วงเดียวกันปีก่อน

จำแนกตามประเภทการเดินทาง	จำนวน	ร้อยละ
- เดินทางด้วยตนเอง	8	15.09
- กรมการจัดหางานจัดส่ง	8	15.09
- นายจ้างพาลูกจ้างไปทำงาน	4	7.55
- นายจ้างส่งลูกจ้างไปฝึกงาน	0	0.00
- บริษัทจัดหางานจัดส่ง	12	22.64
- RE-ENTRY	21	39.62
รวม	53	100.00

ที่มา : กองบริหารแรงงานไทยไปต่างประเทศ

4. การทำงานของคนต่างด้าวคงเหลือ

จำนวน 505,578 คน

- เพิ่มขึ้น 1.28% จากเดือนที่ผ่านมา
- ลดลง 3.80% จากช่วงเดียวกันปีก่อน

จำแนกตามการอนุญาต ดังนี้

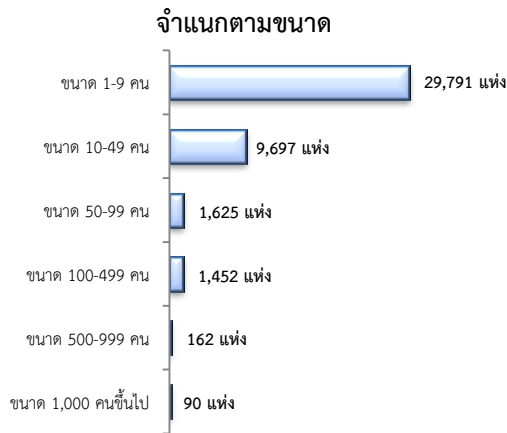
- ชั่วคราวทั่วไป 8,981 คน - พิสูจน์สัญชาติ 12,048 คน
- นำเข้า 156,835 คน
- มติกรม.วันที่ 20 ส.ค.62 224,003 คน
- BOI 746 คน - ชนกลุ่มน้อย 22,357 คน
- มติกรม.วันที่ 4 ส.ค. 63 35,433 คน
- มติกรม.วันที่ 29 ธ.ค.63 45,175 คน

ที่มา : สำนักงานจัดหางานจังหวัด

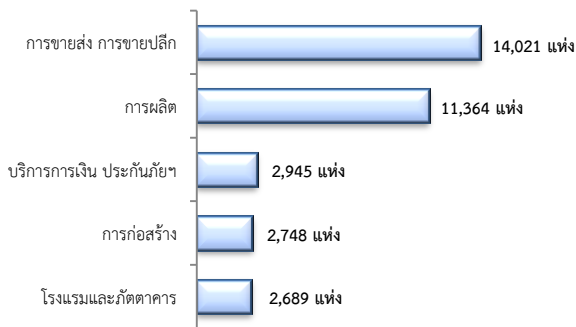
5. จำนวนสถานประกอบการและลูกจ้าง คงเหลือ

สถานประกอบการ 42,817 แห่ง

- เพิ่มขึ้น 0.27% จากเดือนที่ผ่านมา
- เพิ่มขึ้น 3.64% จากช่วงเดียวกันปีก่อน

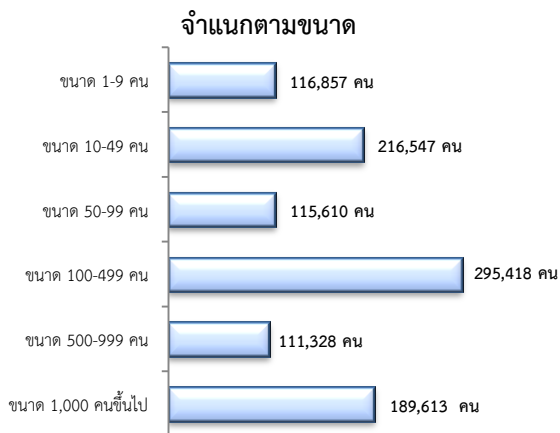


สถานประกอบการ ตามประเภทอุตสาหกรรม 5 อันดับแรก



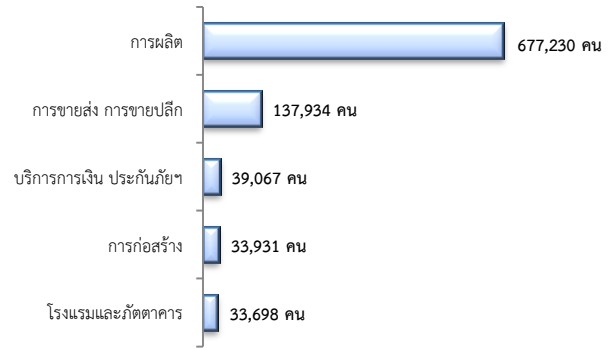
การจ้างงาน 1,045,373 คน

- ลดลง 0.04% จากเดือนที่ผ่านมา
- ลดลง 2.32% จากช่วงเดียวกันปีก่อน



การจ้างงาน

ตามประเภทอุตสาหกรรม 5 อันดับแรก



ที่มา : สำนักงานสถิติการและคุ้มครองแรงงานจังหวัด

6. สถานประกอบการในระบบประกันสังคมคงเหลือ

สถานประกอบการ 41,182 แห่ง

- เพิ่มขึ้น 0.01% จากเดือนที่ผ่านมา
- เพิ่มขึ้น 0.22% จากช่วงเดียวกันปีก่อน

ผู้ประกันตน 1,506,226 คน

- เพิ่มขึ้น 0.23% จากเดือนที่ผ่านมา
- เพิ่มขึ้น 0.28% จากช่วงเดียวกันปีก่อน

มาตรา	เม.ย. 64	พ.ค. 63	พ.ค. 64	จากเดือนก่อน	จากช่วงเดียวกันปีก่อน
ม.33 (คน)	1,055,375	1,083,70	1,056,41	0.10	-2.52
ม.39 (คน)	149,719	139,070	151,511	1.20	8.95
ม.40 (คน)	297,606	279,298	298,298	0.23	6.80

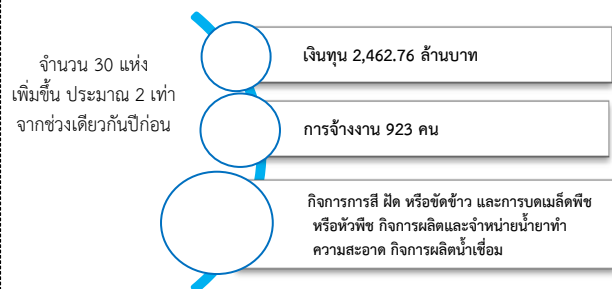
ที่มา : กองวิจัยและพัฒนา สำนักงานประกันสังคม (www.sso.go.th)

จำนวนแรงงานต่างด้าวในระบบประกันสังคมคงเหลือ

- สถานประกอบการ จำนวน 12,042 แห่ง
- ผู้ประกันตน จำนวน 273,015 คน

ที่มา : สำนักงานประกันสังคมจังหวัด

7. โรงงานอุตสาหกรรมที่ได้รับอนุญาตให้ประกอบกิจการใหม่



ที่มา : กรมโรงงานอุตสาหกรรม