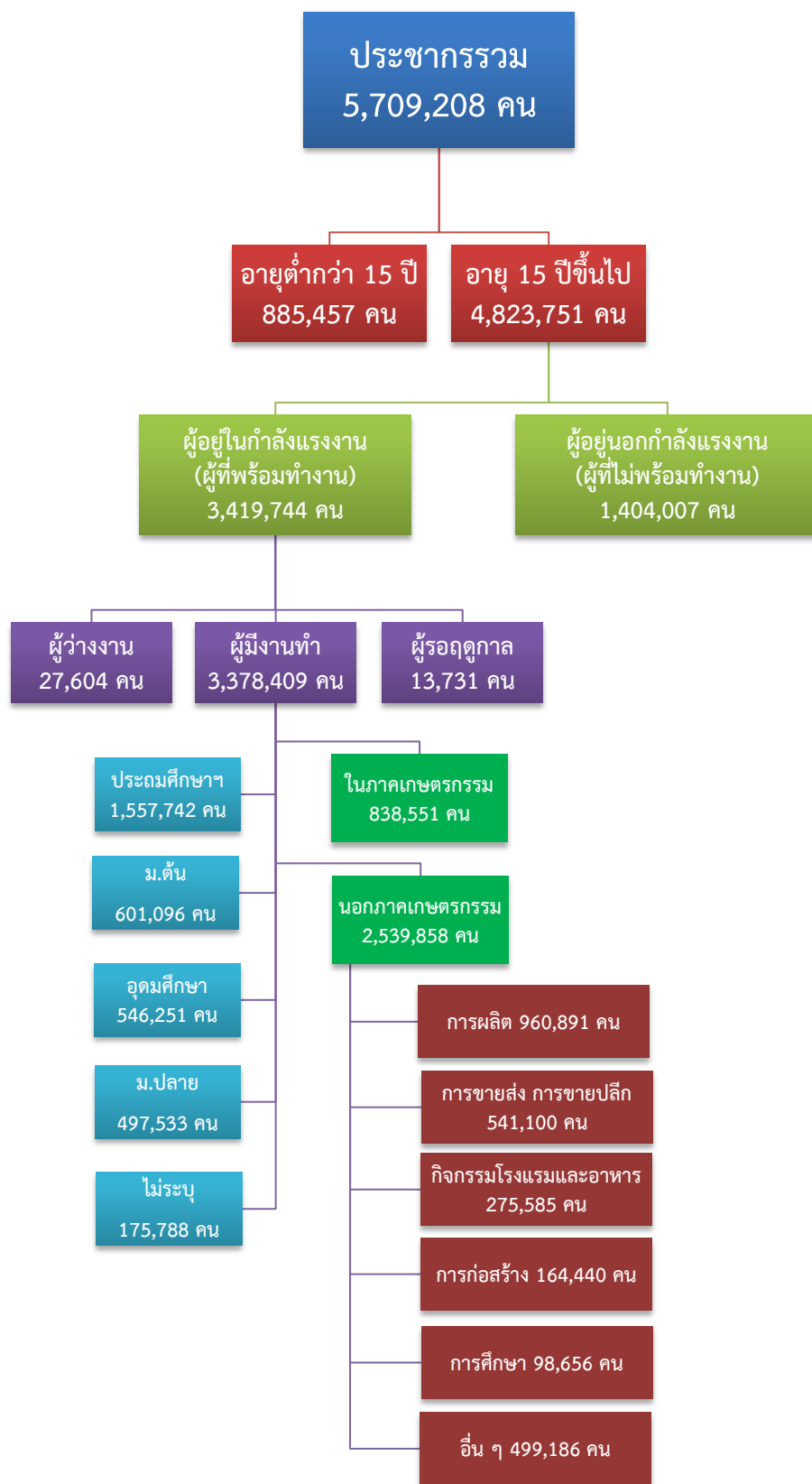


# ข้อมูลสถานการณ์ด้านแรงงาน ภาคตะวันตก เดือนตุลาคม 2562

## 1. ข้อมูลการทำงานของประชากร ไตรมาส 3/2562

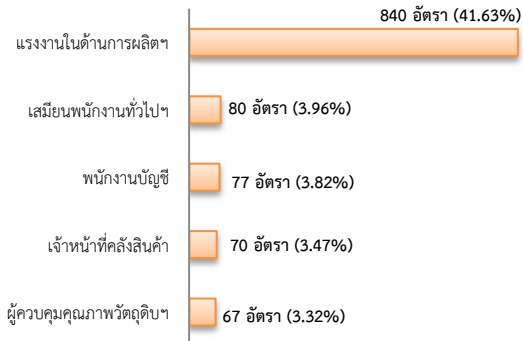


ที่มา : สำนักงานสถิติแห่งชาติ

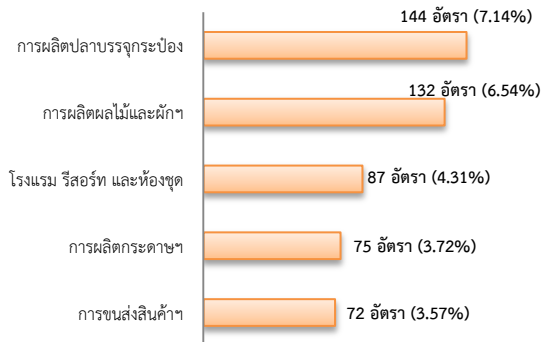
## 2. การให้บริการจัดหางานของรัฐ

- ตำแหน่งงาน 2,018 อัตรา เพิ่มขึ้น 6.94% จากช่วงเดียวกันปีก่อน

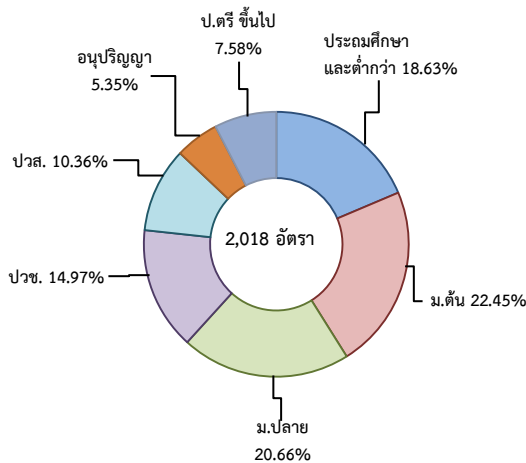
จำแนกตามประเภทอาชีพ 5 อันดับแรก



จำแนกตามประเภทอุตสาหกรรม 5 อันดับแรก

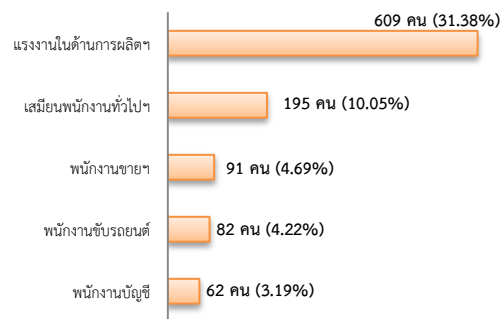


จำแนกตามระดับการศึกษา

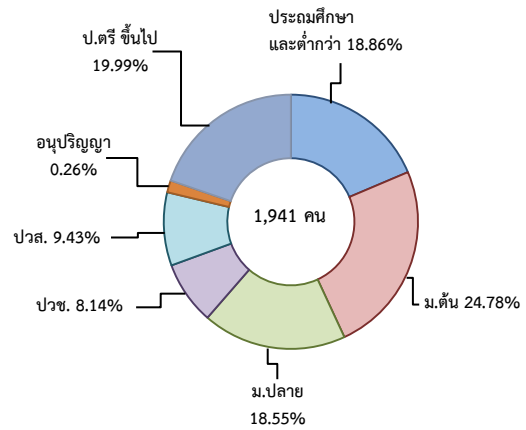


- ผู้สมัครงาน (รวมทุกการให้บริการ) 1,941 คน ลดลง 12.13% จากช่วงเดียวกันปีก่อน

จำแนกตามประเภทอาชีพ 5 อันดับแรก

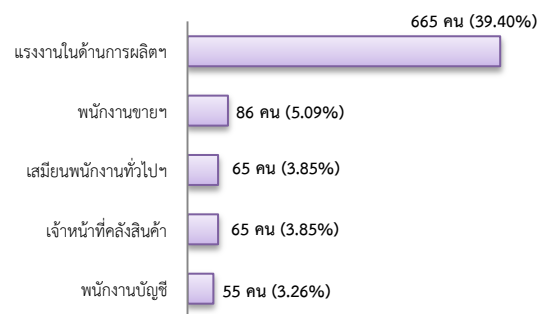


จำแนกตามระดับการศึกษา

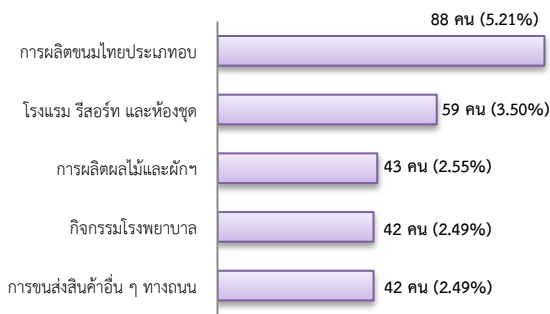


- การบรรจุงาน 1,688 คน ลดลง 4.47% จากช่วงเดียวกันปีก่อน

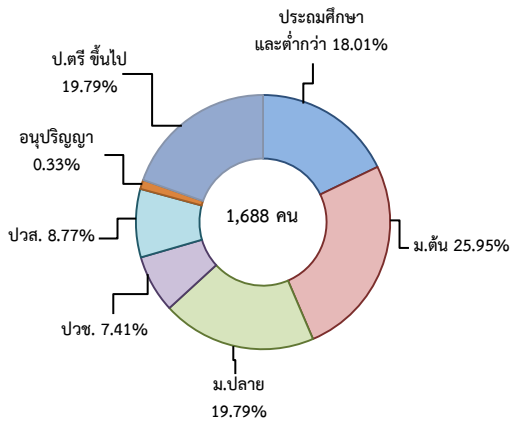
จำแนกตามประเภทอาชีพ 5 อันดับแรก



### จำแนกตามประเภทอุตสาหกรรม 5 อันดับแรก



### จำแนกตามระดับการศึกษา

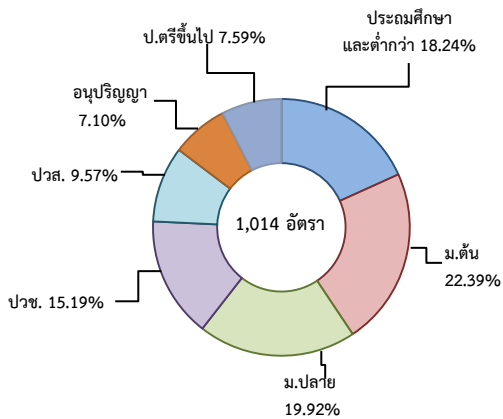


### 3. ความต้องการแรงงานใน 10 อุตสาหกรรมเป้าหมาย

มีจำนวน 1,014 อัตรา

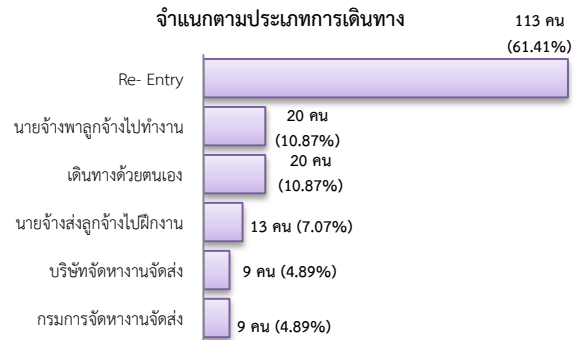
- การแปรรูปอาหาร 68.93%
- การท่องเที่ยวในกลุ่มรายได้ฯ 11.44%
- การบินและโลจิสติกส์ 8.19%
- อิเล็กทรอนิกส์อัจฉริยะ 5.92%
- การแพทย์ครบวงจร 3.25%
- ดิจิทัล 1.48%
- การเกษตรและเทคโนโลยีชีวภาพ 0.49%
- ยานยนต์สมัยใหม่ 0.30%

### จำแนกตามระดับการศึกษา

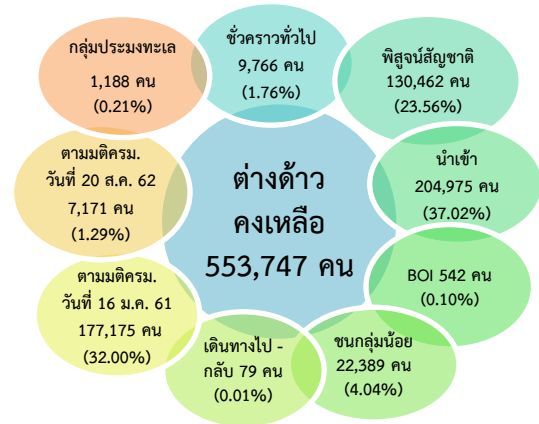


### 4. การเดินทางไปทำงานในต่างประเทศ

จำนวน 184 คน เพิ่มขึ้น 5.14% จากช่วงเดียวกันปีก่อน

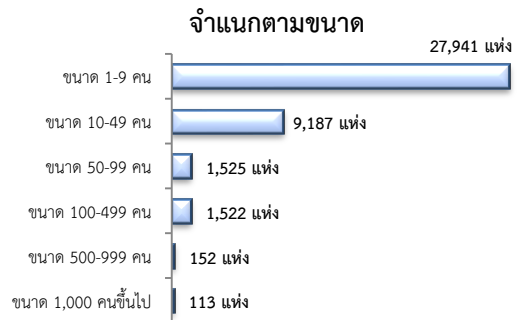


### 5. การทำงานของคนต่างด้าว

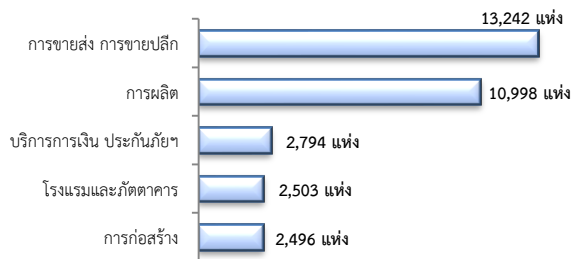


### 6. จำนวนสถานประกอบการและลูกจ้าง

สถานประกอบการ 40,440 แห่ง

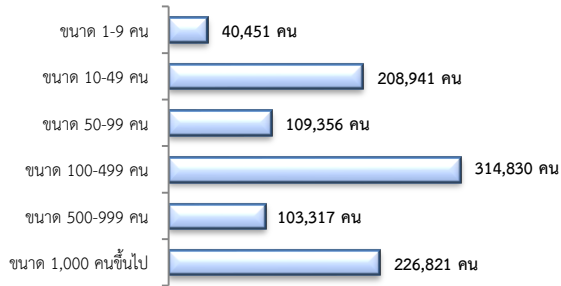


### สถานประกอบการตามประเภทอุตสาหกรรม 5 อันดับแรก



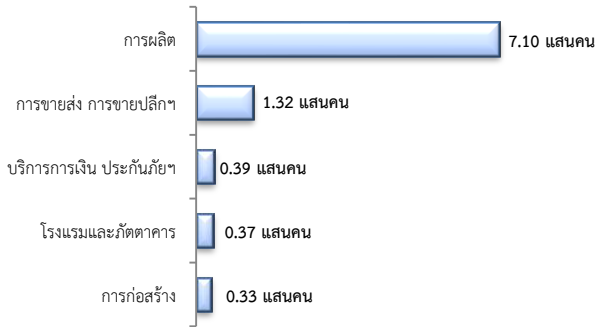
### การจ้างงาน 1,071,650 คน

#### จำแนกตามขนาด



### การจ้างงาน

#### ตามประเภทอุตสาหกรรม 5 อันดับแรก



ที่มา : สำนักงานสถิติการและคุ้มครองแรงงานจังหวัด

## 7. สถานประกอบการในระบบประกันสังคมเหลือ

สถานประกอบการ  
40,560 แห่ง

เพิ่มขึ้น 2.40%  
จากช่วงเดียวกันปีก่อน

ผู้ประกันตน  
1.50 ล้านคน

เพิ่มขึ้น 2.76%  
จากช่วงเดียวกันปีก่อน

- ม.33 จำนวน 1.10 ล้านคน
- ม.39 จำนวน 1.34 แสนคน
- ม.40 จำนวน 2.65 หมื่นคน

## จำนวนแรงงานต่างด้าวในระบบประกันสังคมเหลือ

- สถานประกอบการ จำนวน 11,566 แห่ง
- ผู้ประกันตน จำนวน 307,482 คน

## 8. โรงงานอุตสาหกรรมที่ได้รับอนุญาตให้ประกอบกิจการใหม่

จำนวน 65 แห่ง  
เพิ่มขึ้น 30.00%  
จากช่วงเดียวกันปีก่อน

เงินทุน 2,798.33 ล้านบาท

การจ้างงาน 1,187 คน

กิจการผลิตกสิเคอร์รี่และผลิตภัณฑ์ที่ได้จากการผลิตกสิเคอร์รี่ทุกชนิด กิจการผลิตเสาเข็ม และแผ่นพื้นคอนกรีต กิจการผลิตสารปรับปรุงดินด้วยวิธีการหมักปุ๋ยอินทรีย์

ที่มา : กรมโรงงานอุตสาหกรรม