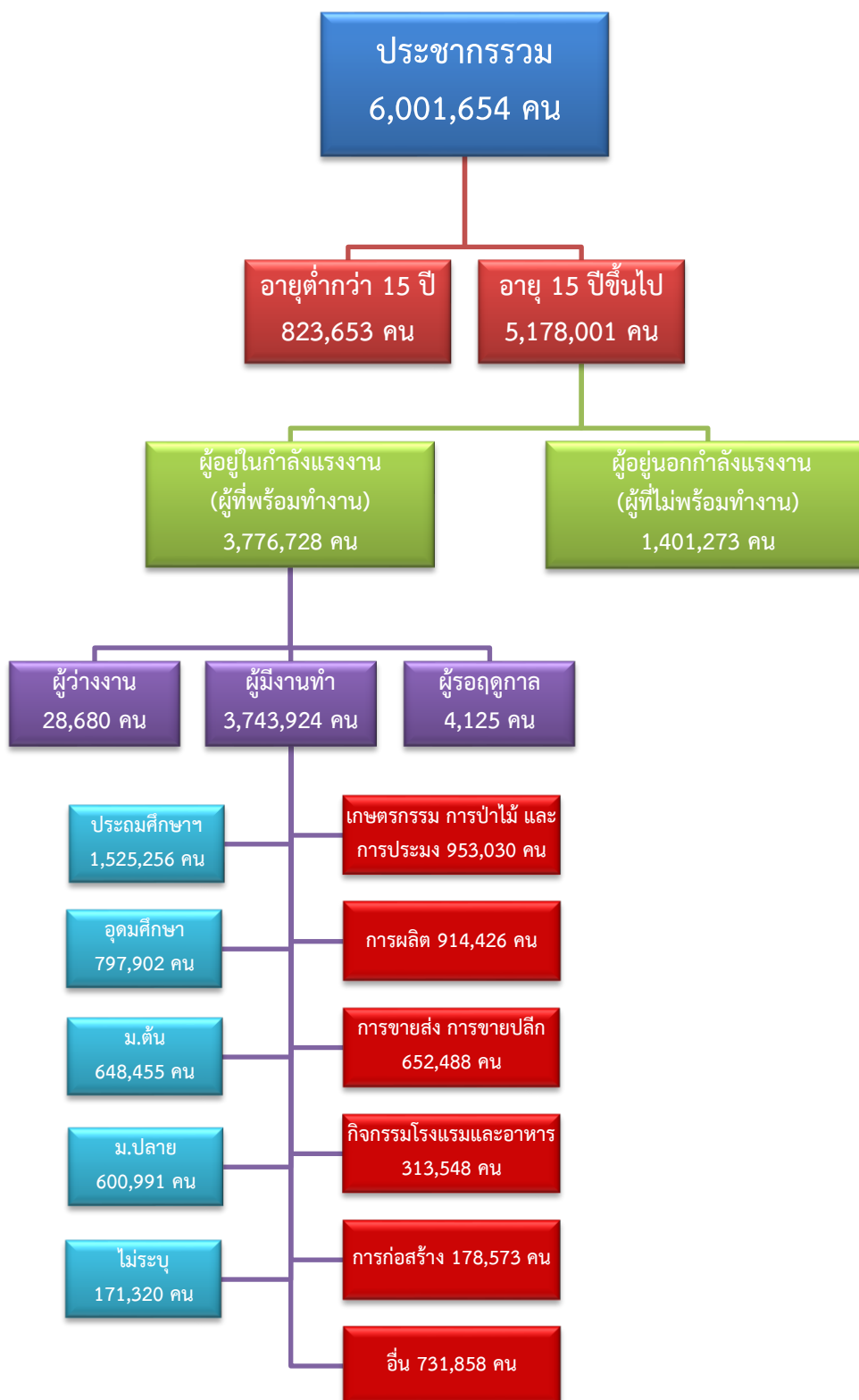


ข้อมูลสถานการณ์ด้านแรงงาน ภาคตะวันตก เดือนมิถุนายน 2566

1. ข้อมูลการทำงานของประชากร ไตรมาส 1/2566



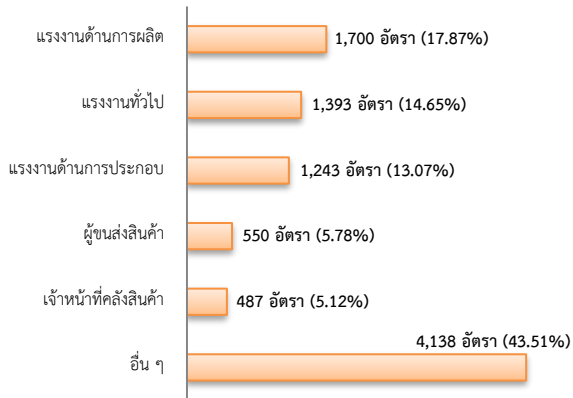
ที่มา : สำนักงานสถิติแห่งชาติ

2. การให้บริการจัดหางานของรัฐ

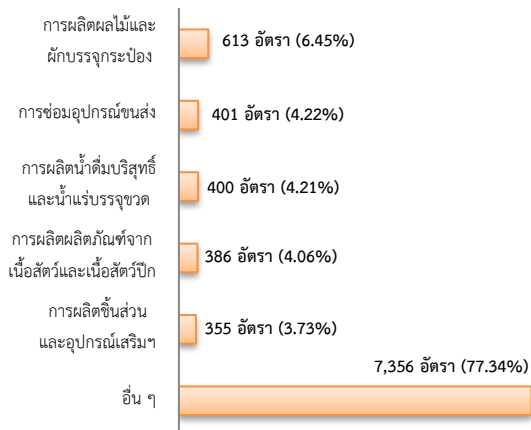
ตำแหน่งงาน 9,511 อัตรา

- เพิ่มขึ้น 6.93% จากเดือนที่ผ่านมา
- เพิ่มขึ้น ประมาณ 1 เท่า จากช่วงเดียวกันของปีก่อน

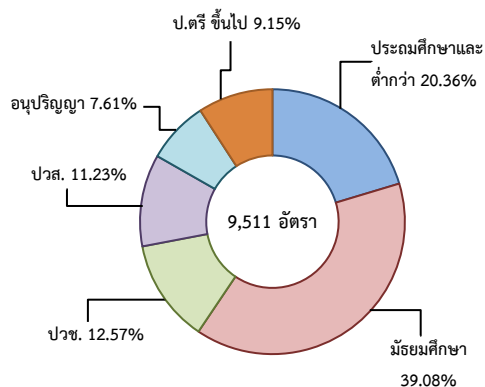
จำแนกตามประเภทอาชีพ 5 อันดับแรก



จำแนกตามประเภทอุตสาหกรรม 5 อันดับแรก



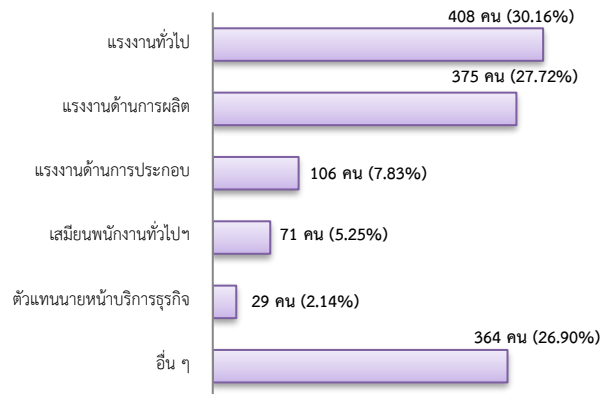
จำแนกตามระดับการศึกษา



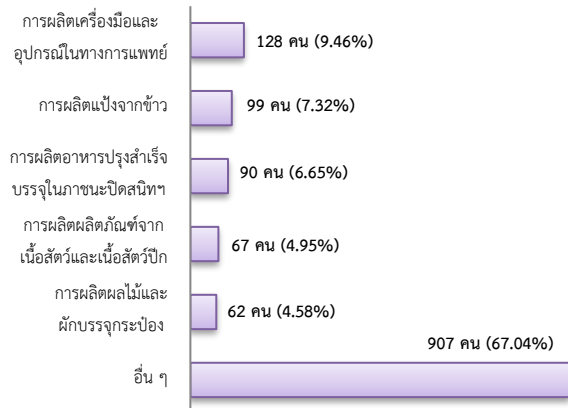
การบรรจุงาน 1,353 คน

- เพิ่มขึ้น 3.76% จากเดือนที่ผ่านมา
- ลดลง 35.91% จากช่วงเดียวกันของปีก่อน

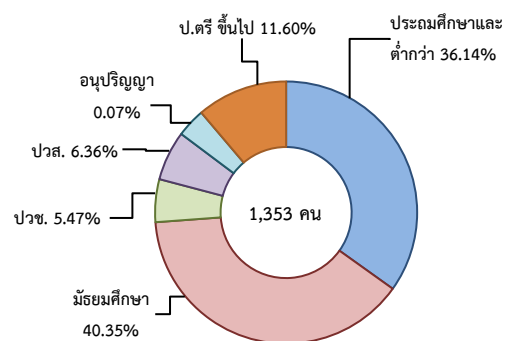
จำแนกตามประเภทอาชีพ 5 อันดับแรก



จำแนกตามประเภทอุตสาหกรรม 5 อันดับแรก



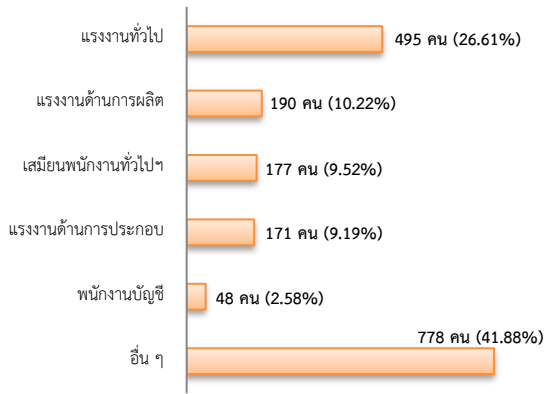
จำแนกตามระดับการศึกษา



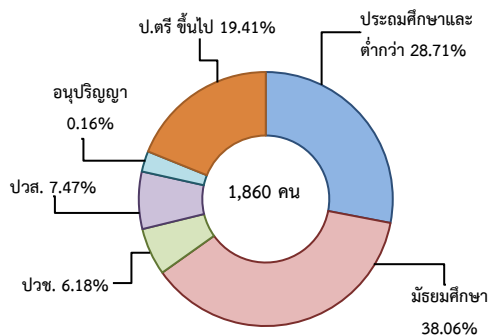
ผู้สมัครงาน (รวมทุกการให้บริการ) 1,860 คน

- ลดลง 2.72% จากเดือนที่ผ่านมา
- ลดลง 28.76% จากช่วงเดียวกันของปีก่อน

จำแนกตามประเภทอาชีพ 5 อันดับแรก



จำแนกตามระดับการศึกษา



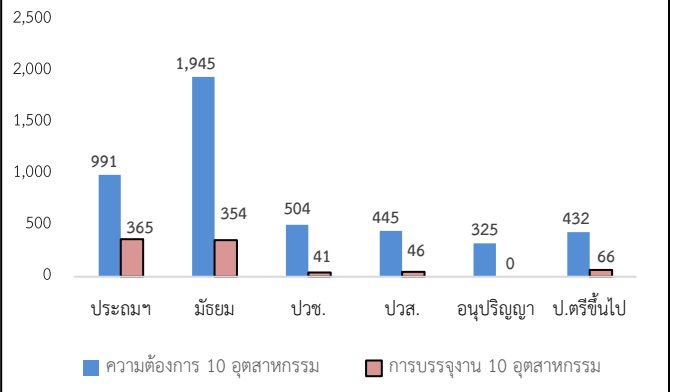
ความต้องการแรงงานใน 10 อุตสาหกรรมเป้าหมาย มีจำนวน 4,642 อัตรา

- ลดลง 1.57% จากเดือนที่ผ่านมา
- เพิ่มขึ้น 85.38% จากช่วงเดียวกันของปีก่อน

10 อุตสาหกรรมเป้าหมาย ความต้องการแรงงาน เปรียบเทียบกับการบรรจุงาน

10 อุตสาหกรรมเป้าหมาย	ความต้องการ การแรงงาน	การบรรจุงาน
- ยานยนต์สมัยใหม่	7.69	1.72
- อิเล็กทรอนิกส์อัจฉริยะ	0.09	0.92
- การท่องเที่ยวกลุ่มรายได้ดี	2.63	3.67
- การเกษตรและเทคโนโลยีชีวภาพ	2.41	0.69
- การแปรรูปอาหาร	74.02	68.58
- หุ่นยนต์เพื่ออุตสาหกรรม	1.14	0.11
- การบินและโลจิสติกส์	9.18	2.18
- เชื้อเพลิงชีวภาพและเคมีชีวภาพ	0.43	3.44
- ดิจิทัล	0.09	0.34
- การแพทย์ครบวงจร	2.33	18.35
รวม	100.00	100.00

จำแนกตามระดับการศึกษาของ 10 อุตสาหกรรม



ที่มา : ระบบให้บริการประชาชน (e-service.doe.go.th) ผ่านระบบ Single Sign On ของกรมการจัดหางาน

3. การเดินทางไปทำงานในต่างประเทศ จำนวน 106 คน

- ลดลง 25.87% จากเดือนที่ผ่านมา
- ลดลง 19.08% จากช่วงเดียวกันของปีก่อน

จำแนกตามประเภทการเดินทาง	จำนวน	ร้อยละ
- เดินทางด้วยตนเอง	13	12.26
- กรมการจัดหางานจัดส่ง	13	12.26
- นายจ้างพาลูกจ้างไปทำงาน	14	13.21
- นายจ้างส่งลูกจ้างไปฝึกงาน	2	1.89
- บริษัทจัดหางานจัดส่ง	18	16.98
- RE-ENTRY	46	43.40
รวม	106	100.00

ที่มา : กองบริหารแรงงานไทยไปต่างประเทศ

4. การทำงานของคนต่างด้าวคงเหลือ

จำนวน 529,672 คน

- ลดลง 0.74% จากเดือนที่ผ่านมา
- เพิ่มขึ้น 23.71% จากช่วงเดียวกันของปีก่อน

จำแนกตามการอนุญาต ดังนี้

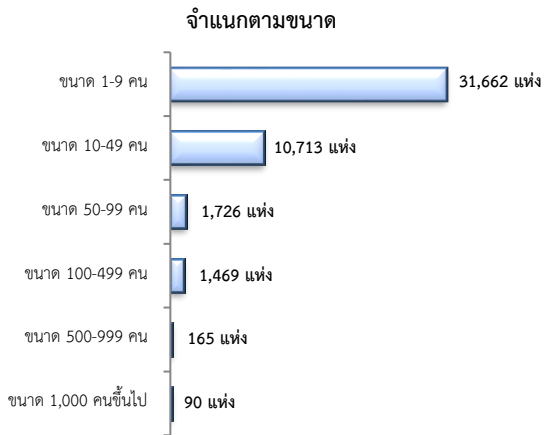
- ทั่วไป 4,857 คน
- นำเข้าตาม MOU 116,659 คน
- ส่งเสริมการลงทุน (BOI) 306 คน
- ชนกลุ่มน้อย 13,118 คน
- มติครม.วันที่ 7 ก.พ. 2566 394,732 คน

ที่มา : สำนักบริหารแรงงานต่างด้าว

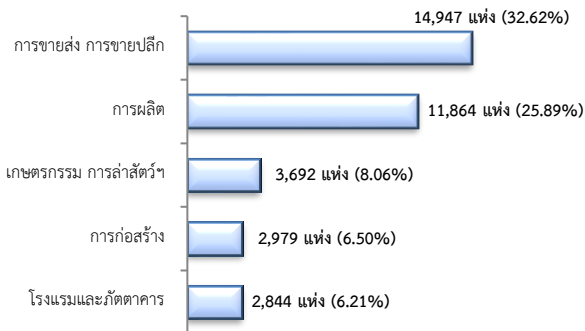
5. จำนวนสถานประกอบการและลูกจ้างคงเหลือ

สถานประกอบการ 45,825 แห่ง

- เพิ่มขึ้น 0.28% จากเดือนที่ผ่านมา
- เพิ่มขึ้น 3.41% จากช่วงเดียวกันของปีก่อน

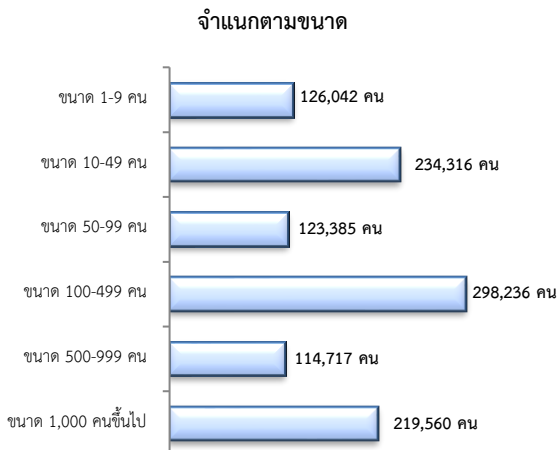


สถานประกอบการ ตามประเภทอุตสาหกรรม 5 อันดับแรก



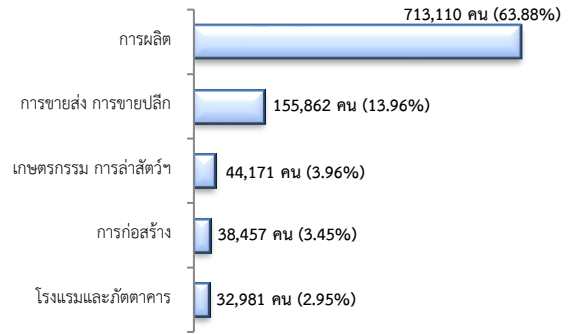
จำนวนลูกจ้าง 1,116,256 คน

- เพิ่มขึ้น 0.49% จากเดือนที่ผ่านมา
- เพิ่มขึ้น 3.86% จากช่วงเดียวกันของปีก่อน



จำนวนลูกจ้าง

ตามประเภทอุตสาหกรรม 5 อันดับแรก



ที่มา : สำนักงานสวัสดิการและคุ้มครองแรงงานจังหวัด

6. สถานประกอบการในระบบประกันสังคมคงเหลือ

สถานประกอบการ 43,067 แห่ง

- เพิ่มขึ้น 0.17% จากเดือนที่ผ่านมา
- เพิ่มขึ้น 1.83% จากช่วงเดียวกันของปีก่อน

ผู้ประกันตน 2,757,796 คน

- เพิ่มขึ้น 0.06% จากเดือนที่ผ่านมา
- เพิ่มขึ้น 1.84% จากช่วงเดียวกันปีก่อน

มาตรา	พ.ค.	มิ.ย.	มิ.ย.	ช่วงเดียวกัน เดือนก่อน	ช่วงเดียวกัน ปีก่อน
ม.33 (คน)	1,126,640	1,079,436	1,128,656	0.18	4.56
ม.39 (คน)	146,993	152,274	146,208	-0.53	-3.98
ม.40 (คน)	1,482,433	1,476,175	1,482,932	0.03	0.46

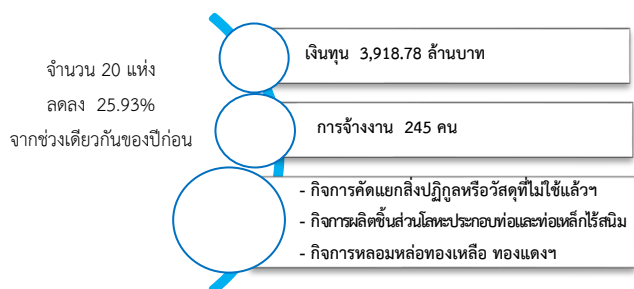
ที่มา : กองวิจัยและพัฒนา สำนักงานประกันสังคม (www.sso.go.th)

จำนวนแรงงานต่างด้าวในระบบประกันสังคมคงเหลือ

- สถานประกอบการ จำนวน 12,765 แห่ง
- ผู้ประกันตน จำนวน 349,725 คน

ที่มา : สำนักงานประกันสังคมจังหวัด

7. โรงงานอุตสาหกรรมที่ได้รับอนุญาตให้ประกอบกิจการใหม่



ที่มา : กรมโรงงานอุตสาหกรรม