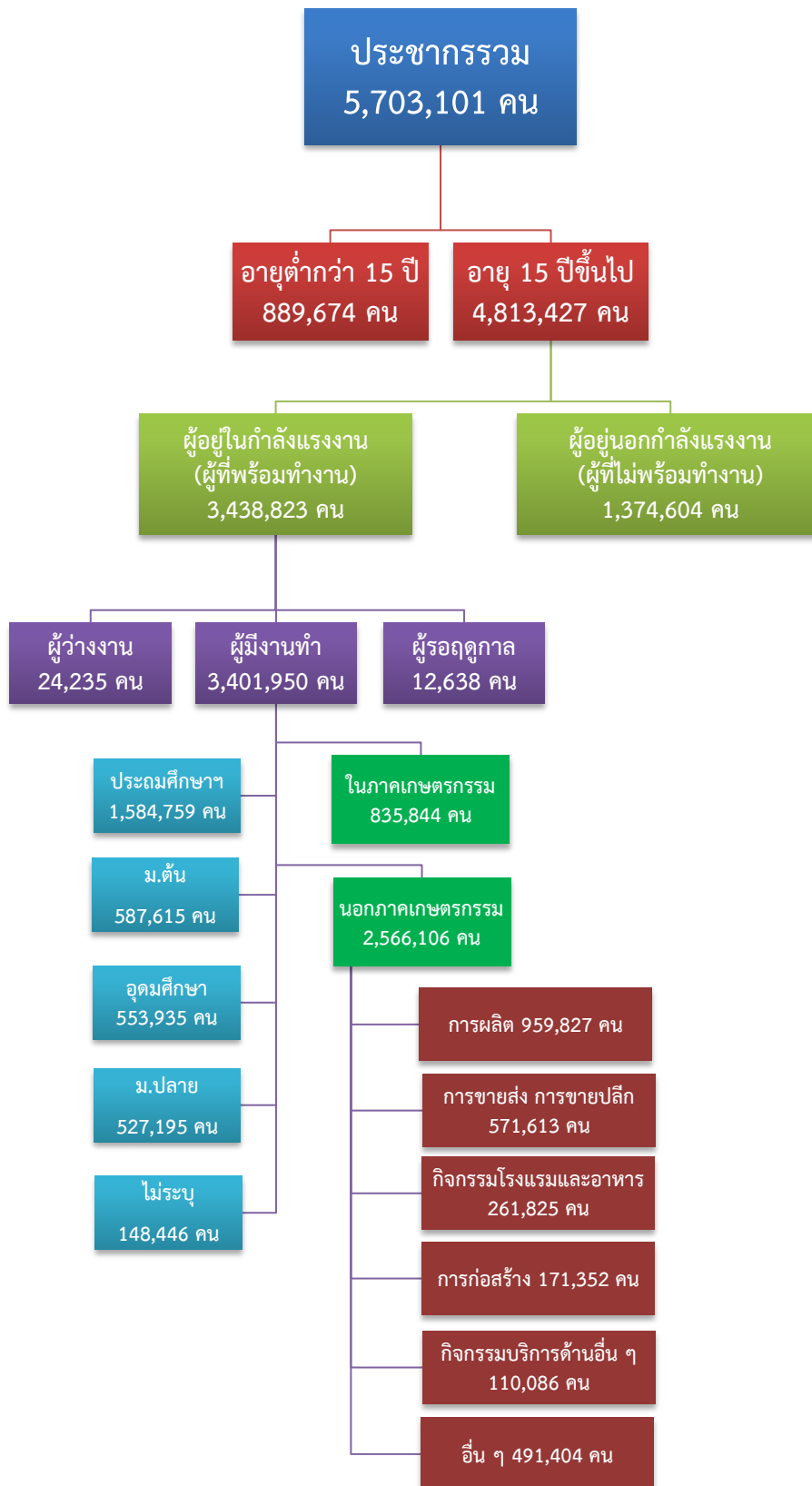


# ข้อมูลสถานการณ์ด้านแรงงาน ภาคตะวันตก เดือนสิงหาคม 2562

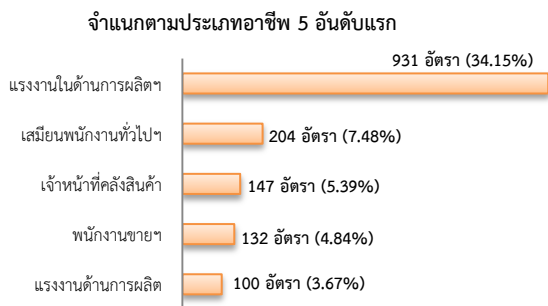
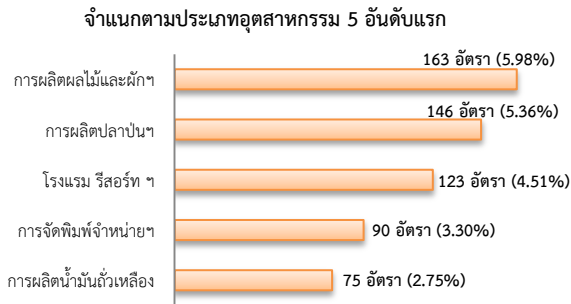
## 1. ข้อมูลการทำงานของประชากร ไตรมาส 2/2562



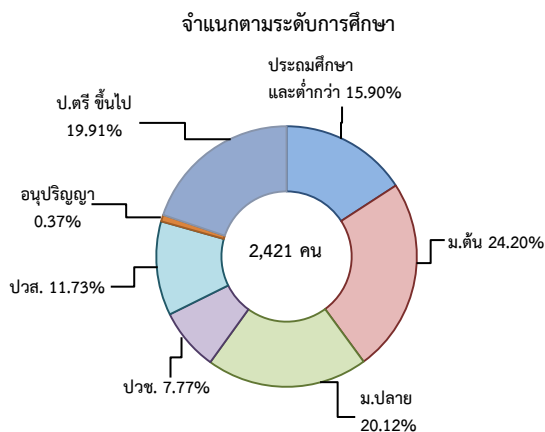
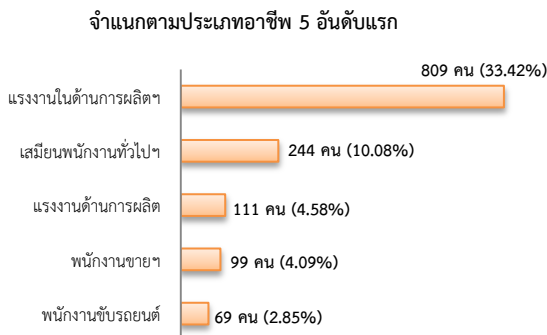
ที่มา : สำนักงานสถิติแห่งชาติ

## 2. การให้บริการจัดหางานของรัฐ

- ตำแหน่งงาน 2,726 อัตรา เพิ่มขึ้น 30.99% จากช่วงเดียวกันปีก่อน

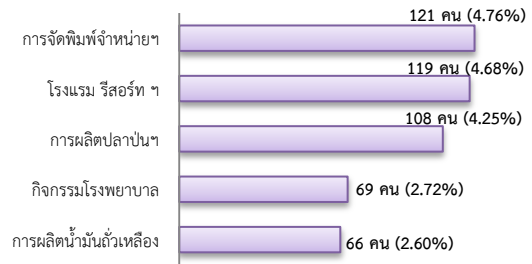


- ผู้สมัครงาน (รวมทุกการให้บริการ) 2,421 คน เพิ่มขึ้น 3.28% จากช่วงเดียวกันปีก่อน

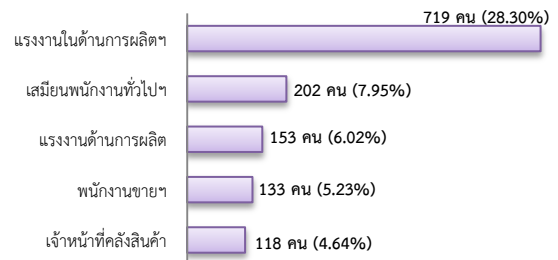


- การบรรจุงาน 2,541 คน เพิ่มขึ้น 17.10% จากช่วงเดียวกันปีก่อน

### จำแนกตามประเภทอุตสาหกรรม 5 อันดับแรก



### จำแนกตามประเภทอาชีพ 5 อันดับแรก

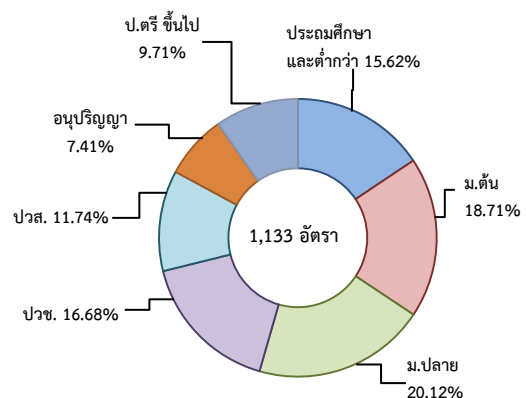


## 3. ความต้องการแรงงานใน 10 อุตสาหกรรมเป้าหมาย

มีจำนวน 1,133 อัตรา

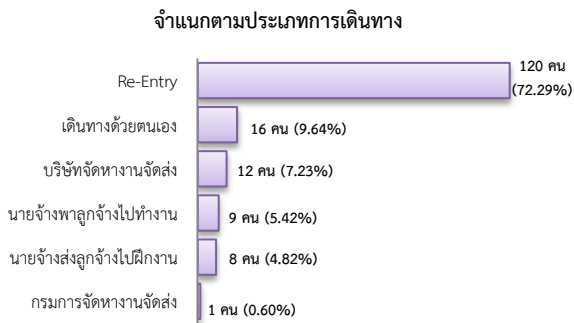
- การแปรรูปอาหาร 66.46%
- การท่องเที่ยวกลุ่มรายได้ต่ำ 17.74%
- การบินและโลจิสติกส์ 8.03%
- อิเล็กทรอนิกส์อัจฉริยะ 3.88%
- การแพทย์ครบวงจร 1.77%
- การเกษตรและเทคโนโลยีชีวภาพ 0.97%
- ดิจิทัล 0.62%
- ยานยนต์สมัยใหม่ 0.53%

### จำแนกตามระดับการศึกษา



#### 4. การเดินทางไปทำงานในต่างประเทศ

จำนวน 166 คน ลดลง 22.07% จากช่วงเดียวกันปีก่อน

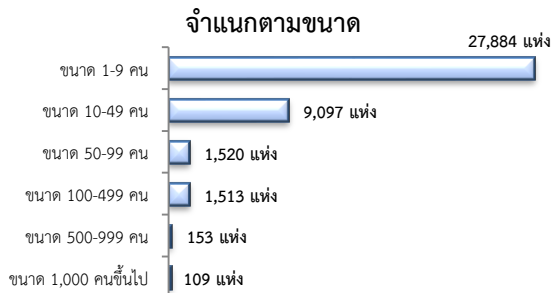


#### 5. การทำงานของคนต่างด้าว



#### 6. จำนวนสถานประกอบการและลูกจ้าง

สถานประกอบการ 40,276 แห่ง

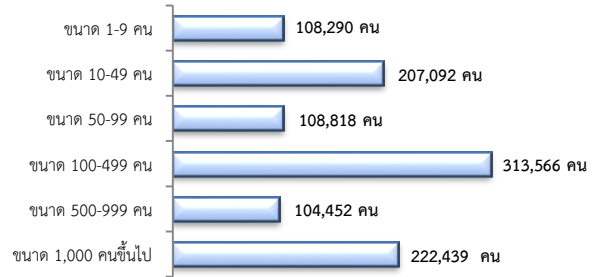


สถานประกอบการตามประเภทอุตสาหกรรม 5 อันดับแรก



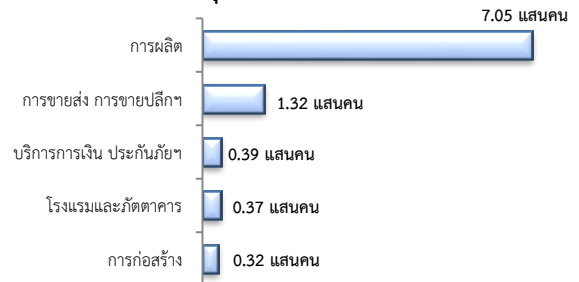
การจ้างงาน 1,064,657 คน

จำแนกตามขนาด



การจ้างงาน

ตามประเภทอุตสาหกรรม 5 อันดับแรก



ที่มา : สำนักงานสวัสดิการและคุ้มครองแรงงานจังหวัด

#### 7. สถานประกอบการในระบบประกันสังคม

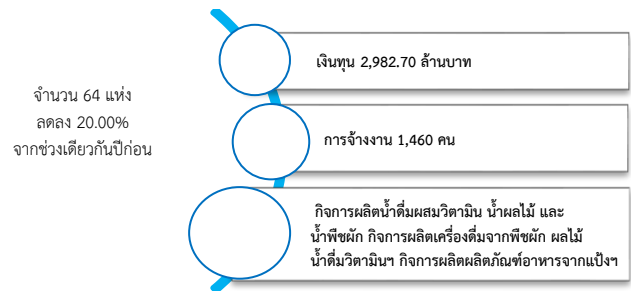


จำนวนแรงงานต่างด้าวในระบบประกันสังคม

- สถานประกอบการ จำนวน 11,492 แห่ง
- ผู้ประกันตน จำนวน 300,402 คน

ที่มา : สำนักงานประกันสังคมจังหวัด

#### 8. โรงงานอุตสาหกรรมที่ได้รับอนุญาตให้ประกอบกิจการใหม่



ที่มา : กรมโรงงานอุตสาหกรรม