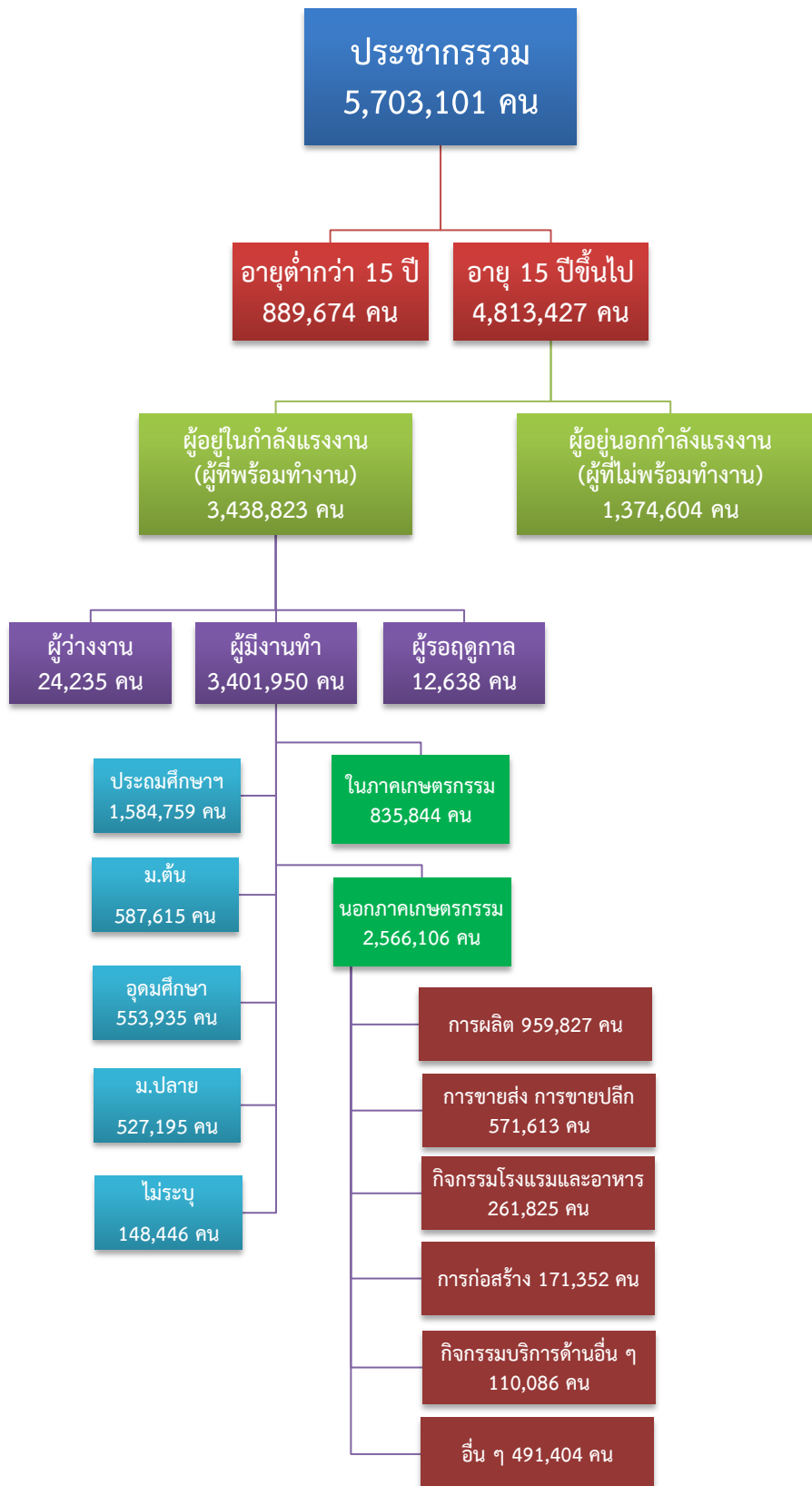


# ข้อมูลสถานการณ์ด้านแรงงาน ภาคตะวันตก เดือนมิถุนายน 2562

## 1. ข้อมูลการทำงานของประชากร ไตรมาส 2/2562

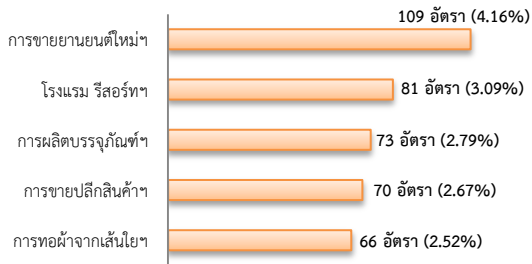


ที่มา : สำนักงานสถิติแห่งชาติ

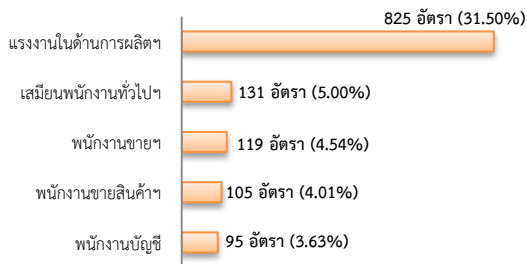
## 2. การให้บริการจัดหางานของรัฐ

- ตำแหน่งงาน 2,619 อัตรา เพิ่มขึ้น 19.86% จากช่วงเดียวกันปีก่อน

จำแนกตามประเภทอุตสาหกรรม 5 อันดับแรก

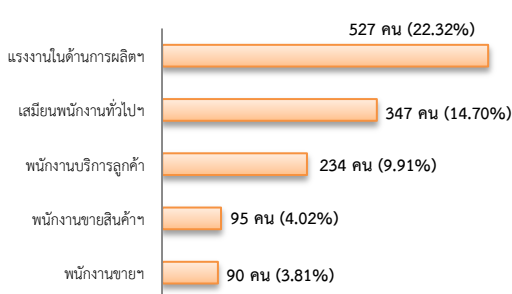


จำแนกตามประเภทอาชีพ 5 อันดับแรก

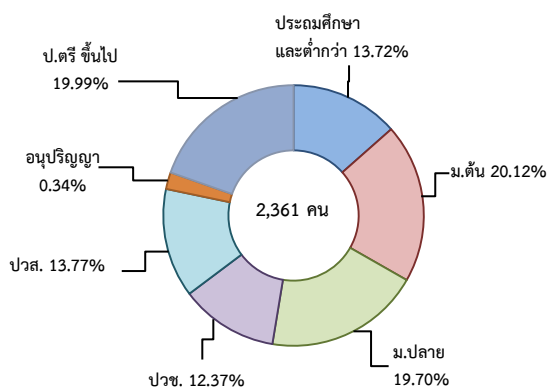


- ผู้สมัครงาน (รวมทุกการให้บริการ) 2,361 คน ลดลง 12.26% จากช่วงเดียวกันปีก่อน

จำแนกตามประเภทอาชีพ 5 อันดับแรก

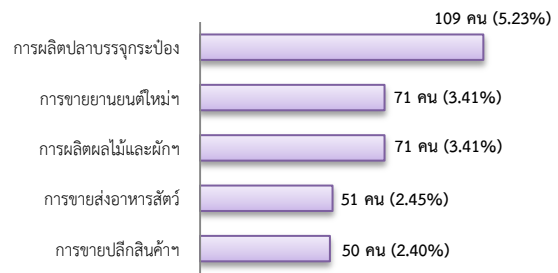


จำแนกตามระดับการศึกษา

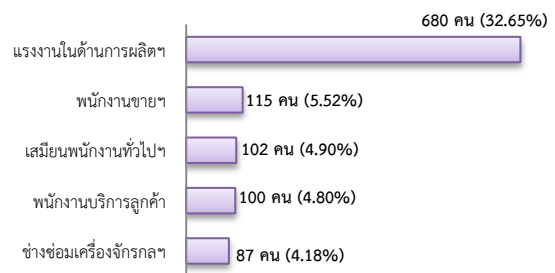


- การบรรจุงาน 2,083 คน เพิ่มขึ้น 11.09% จากช่วงเดียวกันปีก่อน

จำแนกตามประเภทอุตสาหกรรม 5 อันดับแรก



จำแนกตามประเภทอาชีพ 5 อันดับแรก

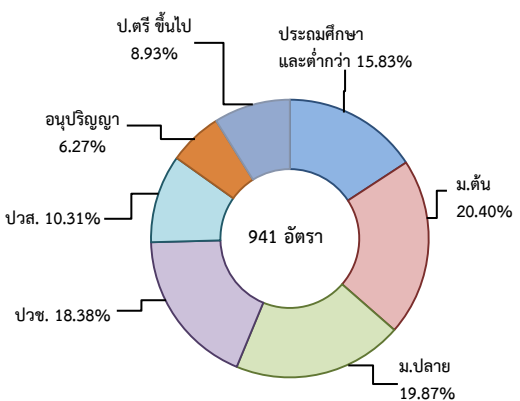


## 3. ความต้องการแรงงานใน 10 อุตสาหกรรมเป้าหมาย

มีจำนวน 941 อัตรา

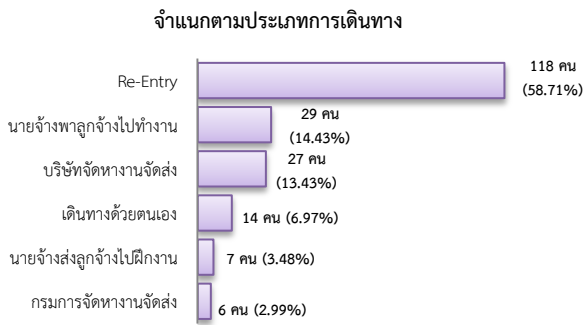
- การแปรรูปอาหาร 54.94%
- การท่องเที่ยว 21.36%
- อิเล็กทรอนิกส์อัจฉริยะ 11.80%
- ยานยนต์สมัยใหม่ 4.25%
- การบินและโลจิสติกส์ 4.14%
- การแพทย์ครบวงจร 1.91%
- การเกษตรและเทคโนโลยีชีวภาพ 0.96%
- ดิจิทัล 0.64%

จำแนกตามระดับการศึกษา



#### 4. การเดินทางไปทำงานในต่างประเทศ

จำนวน 201 คน เพิ่มขึ้น 14.20% จากช่วงเดียวกันปีก่อน

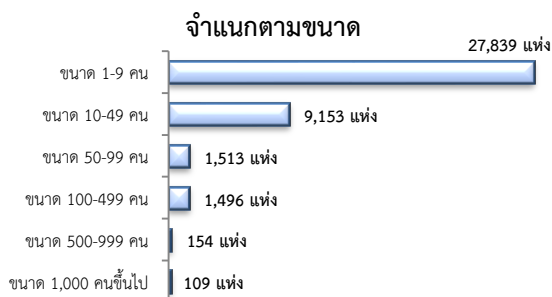


#### 5. การทำงานของคนต่างด้าว



#### 6. จำนวนสถานประกอบการและลูกจ้าง

สถานประกอบการ 40,264 แห่ง

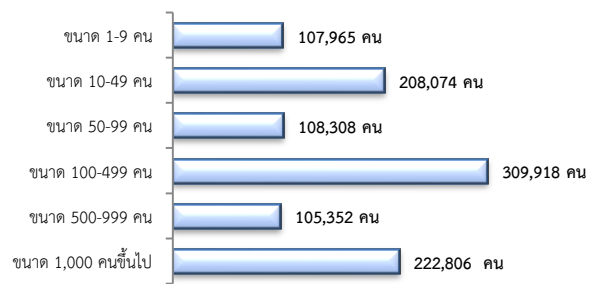


สถานประกอบการตามประเภทอุตสาหกรรม 5 อันดับแรก



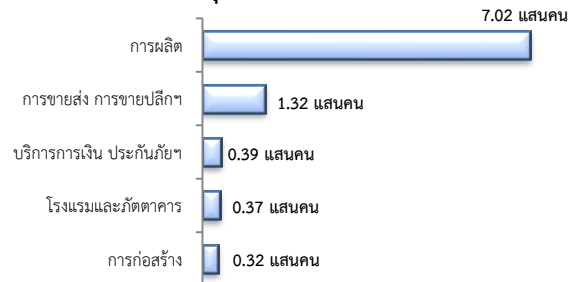
การจ้างงาน 1,062,423 คน

จำแนกตามขนาด



การจ้างงาน

ตามประเภทอุตสาหกรรม 5 อันดับแรก



ที่มา : สำนักงานสวัสดิการและคุ้มครองแรงงานจังหวัด

#### 7. สถานประกอบการในระบบประกันสังคม

สถานประกอบการ 40,273 แห่ง

เพิ่มขึ้น 4.32% จากช่วงเดียวกันปีก่อน

ผู้ประกันตน 1.48 ล้านคน

เพิ่มขึ้น 3.23% จากช่วงเดียวกันปีก่อน

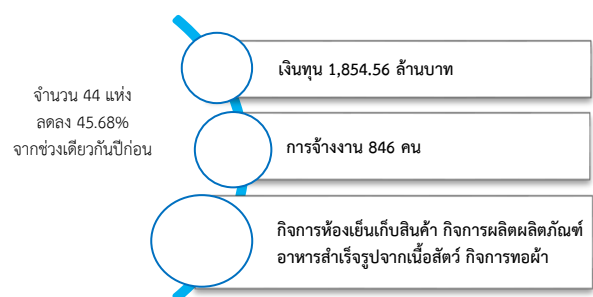
- ม.33 จำนวน 1.10 ล้านคน
- ม.39 จำนวน 1.33 แสนคน
- ม.40 จำนวน 2.53 แสนคน

จำนวนแรงงานต่างด้าวในระบบประกันสังคม

- สถานประกอบการ จำนวน 11,443 แห่ง
- ผู้ประกันตน จำนวน 294,328 คน

ที่มา : สำนักงานประกันสังคมจังหวัด

#### 8. โรงงานอุตสาหกรรมที่ได้รับอนุญาตให้ประกอบกิจการใหม่



ที่มา : กรมโรงงานอุตสาหกรรม