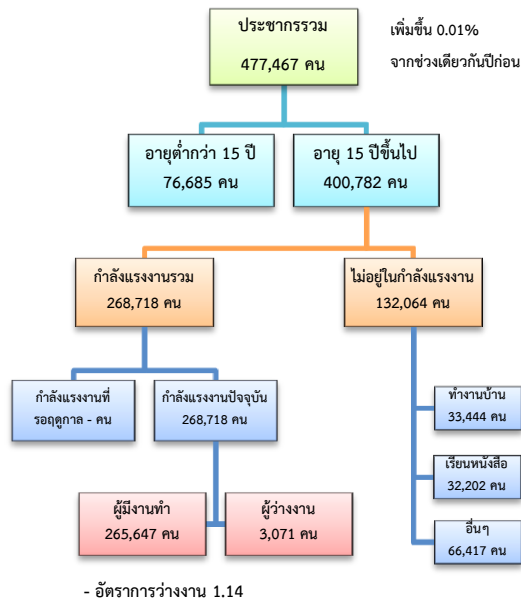


ข้อมูลสถานการณ์ด้านแรงงาน จังหวัดเพชรบุรี เดือน มี.ค. 2562

1. ประชากรในจังหวัดเพชรบุรี ไตรมาส 4/2561



ผู้มีงานทำ 2.66 แสนคน เพิ่มขึ้น 1.02% จากปี 2560

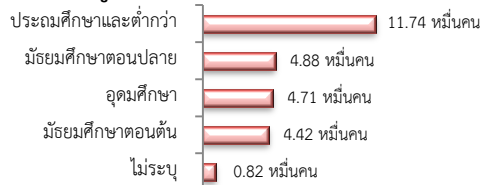
- ในภาคเกษตร 6.30 หมื่นคน (23.71%)

- นอกภาคเกษตร 2.03 แสนคน (76.29%)

ผู้มีงานทำ จำแนกตามอุตสาหกรรม



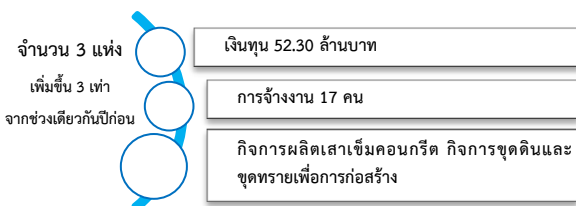
ผู้มีงานทำ จำแนกตามระดับการศึกษา



ที่มา : สำนักงานสถิติแห่งชาติ

2. โรงงานอุตสาหกรรมที่ได้รับอนุญาตให้

ประกอบกิจการใหม่



ที่มา : กรมโรงงานอุตสาหกรรม

3. การให้บริการจัดหางานของรัฐ

- ตำแหน่งงาน 193 อัตรา ลดลง 16.81%

จากช่วงเดียวกันปีก่อน

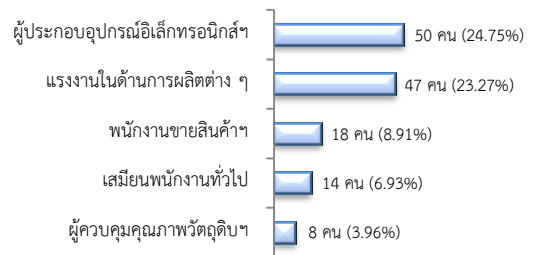
จำแนกตามประเภทอุตสาหกรรม 5 อันดับแรก



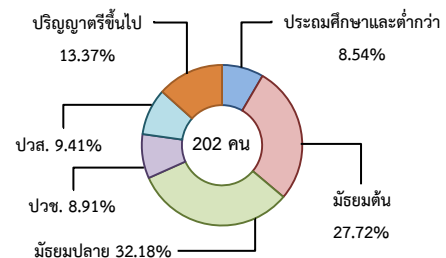
- ผู้สมัครงาน (รวมทุกการให้บริการ) 202 คน

ลดลง 24.34% จากช่วงเดียวกันปีก่อน

จำแนกตามประเภทอาชีพ 5 อันดับแรก



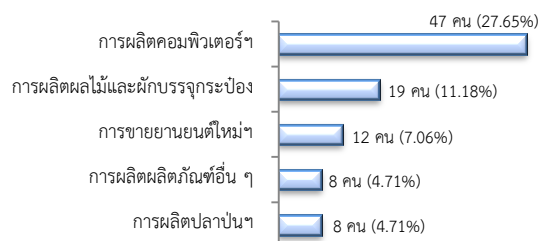
จำแนกตามระดับการศึกษา



- การบรรจุงาน 170 คน ลดลง 18.66%

จากช่วงเดียวกันปีก่อน

จำแนกตามประเภทอุตสาหกรรม 5 อันดับแรก

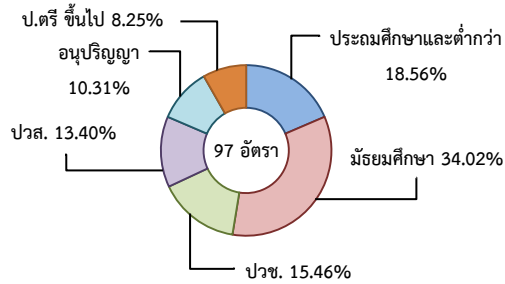


4. ความต้องการแรงงานใน 10 อุตสาหกรรมเป้าหมาย

มีจำนวน 97 อัตรา

- อิเล็กทรอนิกส์อัจฉริยะ 52.58%
- การแปรรูปอาหาร 43.30%
- การท่องเที่ยวกลุ่มรายได้ดี 2.06%
- การแพทย์ครบวงจร 1.03%
- การเกษตรและเทคโนโลยี 1.03%

จำแนกตามระดับการศึกษา

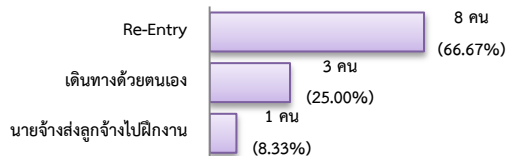


5. การเดินทางไปทำงานในต่างประเทศ

จำนวน 12 คน ลดลง 36.84% จากช่วงเดียวกันปีก่อน

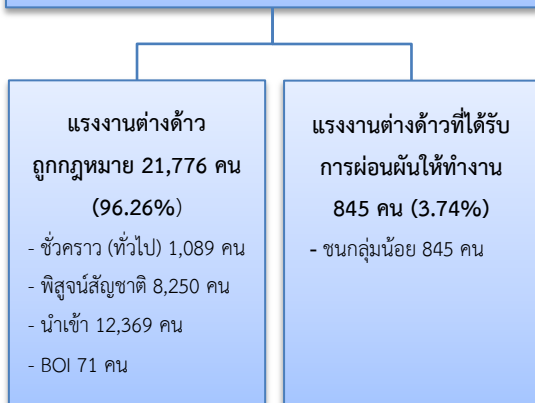


จำแนกตามประเภทการเดินทาง



6. การทำงานของคนต่างด้าว

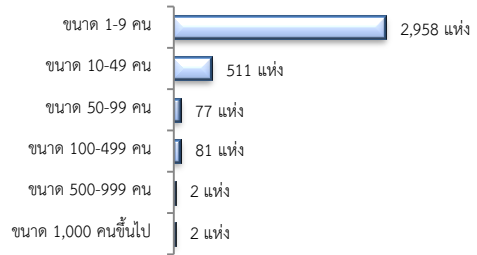
แรงงานต่างด้าว ประมาณ 2.26 หมื่นคน เพิ่มขึ้น 21.35% จากช่วงเดียวกันปีก่อน



7. จำนวนสถานประกอบการและลูกจ้าง

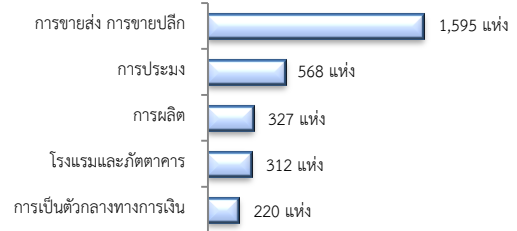
สถานประกอบการ 3,631 แห่ง

จำแนกตามขนาด



สถานประกอบการ

ตามประเภทอุตสาหกรรม 5 อันดับแรก



การจ้างงาน 58,606 คน

ตามประเภทอุตสาหกรรม 5 อันดับแรก



ที่มา : สำนักงานสวัสดิการและคุ้มครองแรงงานจังหวัด

8. สถานประกอบการในระบบประกันสังคม



จำนวนแรงงานต่างด้าวในระบบประกันสังคม

- สถานประกอบการ จำนวน 678 แห่ง
- ผู้ประกันตน จำนวน 15,705 คน

ที่มา : สำนักงานประกันสังคมจังหวัด