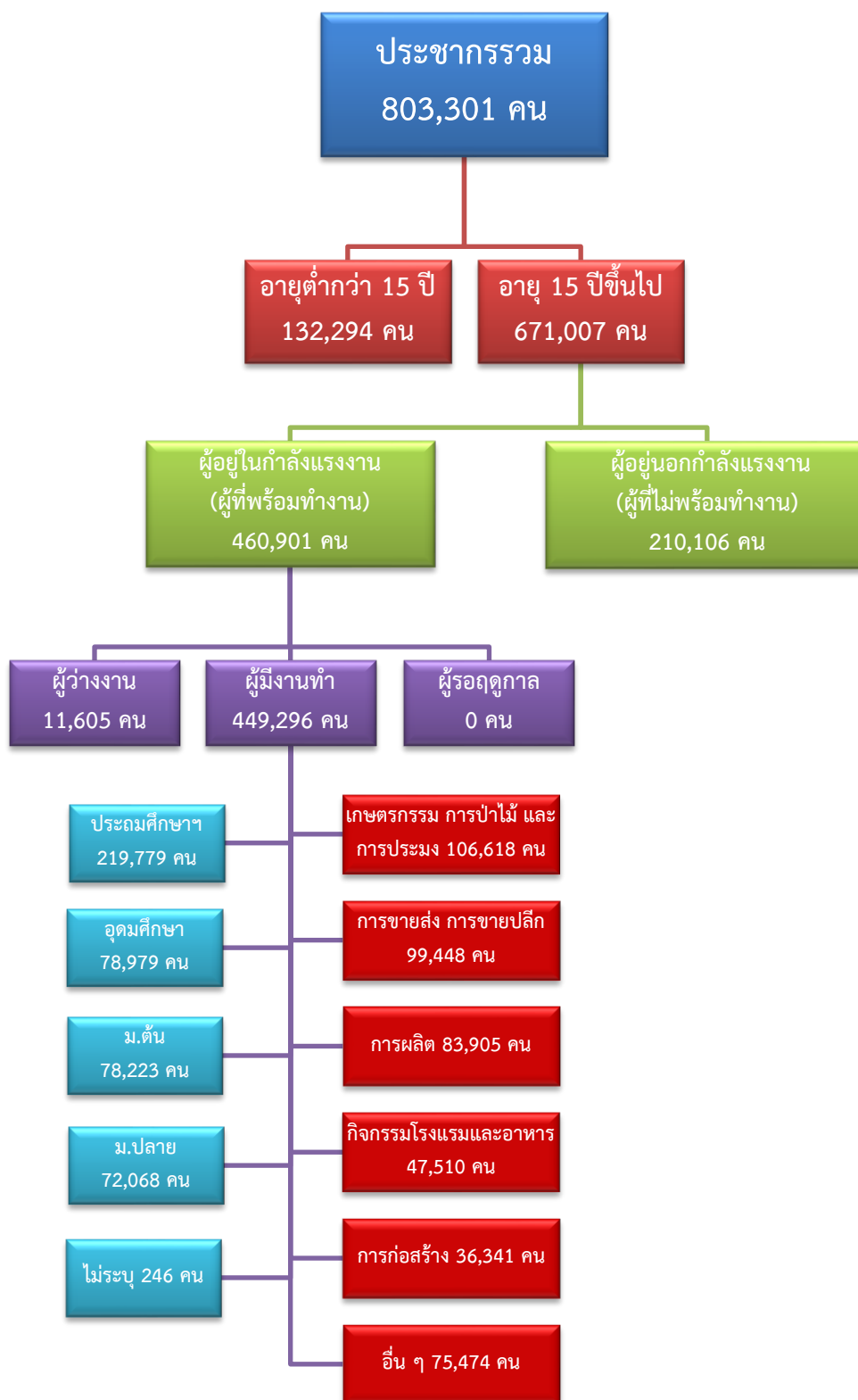


ข้อมูลสถานการณ์ด้านแรงงาน จังหวัดราชบุรี เดือนมีนาคม 2564

1. ข้อมูลการทำงานของประชากร ไตรมาส 4/2563

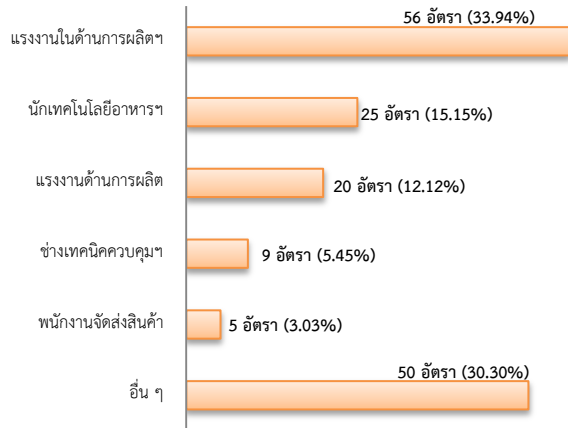


2. การให้บริการจัดหางานของรัฐ

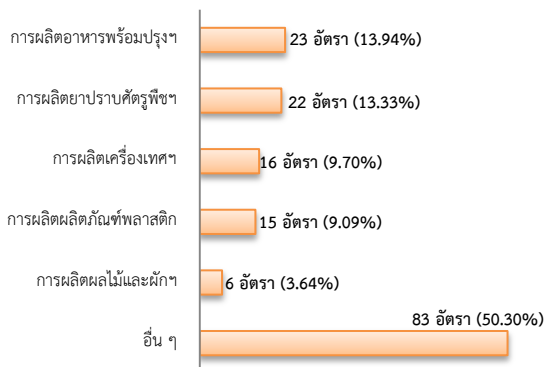
ตำแหน่งงาน 165 อัตรา

- ลดลง 65.55% จากเดือนที่ผ่านมา
- ลดลง 56.58% จากช่วงเดียวกันปีก่อน

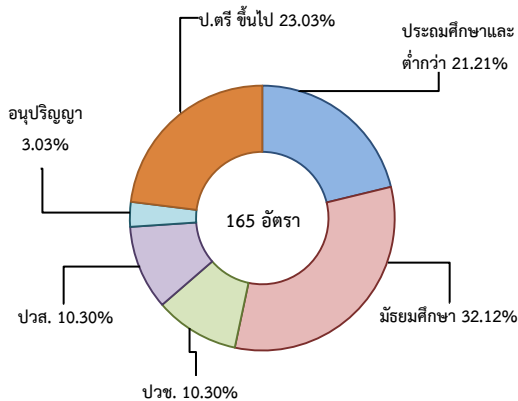
จำแนกตามประเภทอาชีพ 5 อันดับแรก



จำแนกตามประเภทอุตสาหกรรม 5 อันดับแรก



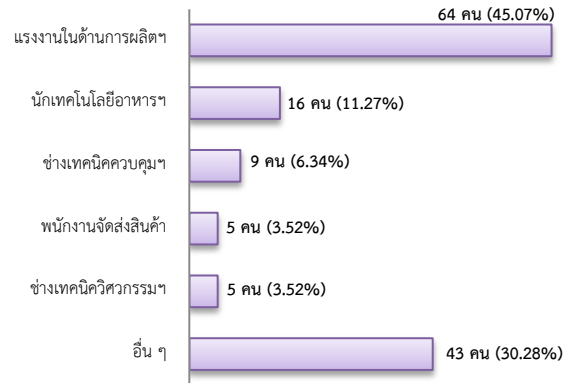
จำแนกตามระดับการศึกษา



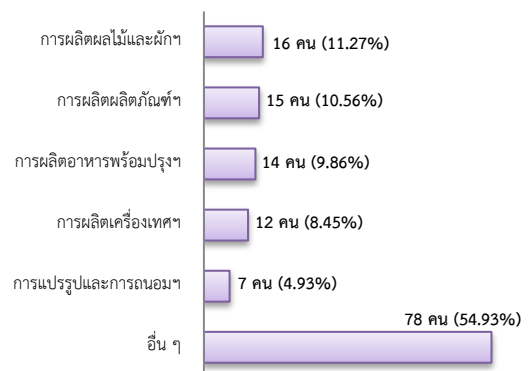
การบรรจุงาน 142 คน

- ลดลง 20.22% จากเดือนที่ผ่านมา
- ลดลง 53.14% จากช่วงเดียวกันปีก่อน

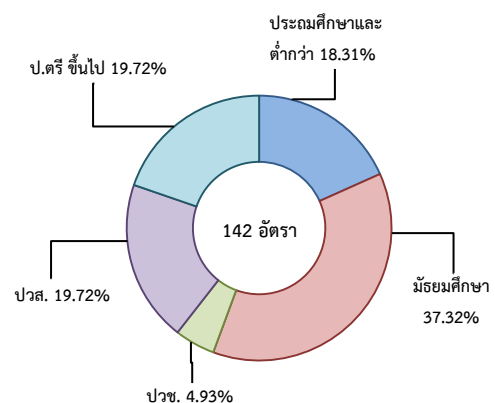
จำแนกตามประเภทอาชีพ 5 อันดับแรก



จำแนกตามประเภทอุตสาหกรรม 5 อันดับแรก

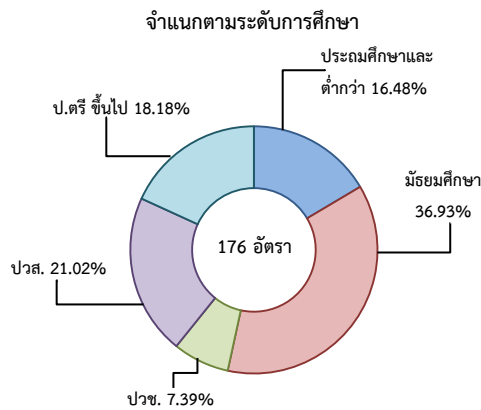
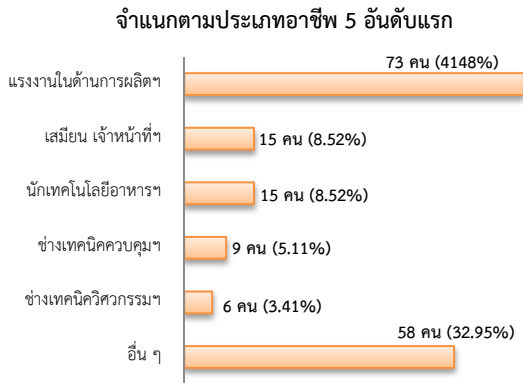


จำแนกตามระดับการศึกษา



ผู้สมัครงาน (รวมทุกการให้บริการ) 176 คน

- ลดลง 18.14% จากเดือนที่ผ่านมา
- ลดลง 42.86% จากช่วงเดียวกันปีก่อน



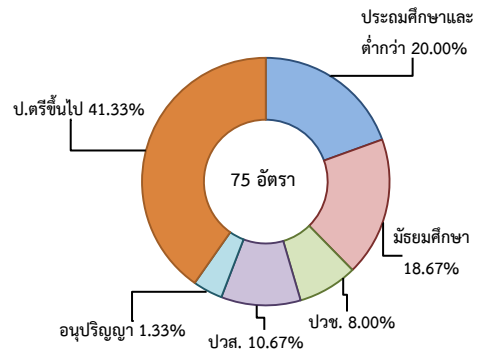
ความต้องการแรงงานใน 10 อุตสาหกรรมเป้าหมาย มีจำนวน 75 อัตรา

- ลดลง 66.81% จากเดือนที่ผ่านมา
- ลดลง 62.12% จากช่วงเดียวกันปีก่อน

10 อุตสาหกรรมเป้าหมาย ที่มีความต้องการ

- การแปรรูปอาหาร 86.67%
- อิเล็กทรอนิกส์อัจฉริยะ 6.67%
- การเกษตรและเทคโนโลยีชีวภาพ 4.00%
- การบินและโลจิสติกส์ และการท่องเที่ยวกลุ่มรายได้ต่ำ มีจำนวนเท่ากัน 1.33%

จำแนกตามระดับการศึกษา



ที่มา : ระบบบริการจัดหางานในประเทศผ่านระบบอิเล็กทรอนิกส์ (e-Service) กรมการจัดหางาน

3. การเดินทางไปทำงานในต่างประเทศ จำนวน 5 คน

- เพิ่มขึ้น 66.67% เดือนที่ผ่านมา
- ลดลง 66.67% จากช่วงเดียวกันปีก่อน

จำแนกตามประเภทการเดินทาง	จำนวน	ร้อยละ
- เดินทางด้วยตนเอง	1	20.00
- กรมการจัดหางานจัดส่ง	0	0.00
- นายจ้างพาลูกจ้างไปทำงาน	0	0.00
- นายจ้างส่งลูกจ้างไปฝึกงาน	0	0.00
- บริษัทจัดหางานจัดส่ง	1	20.00
- RE-ENTRY	3	60.00
รวม	5	100.00

ที่มา : กองบริหารแรงงานไทยไปต่างประเทศ

4. การทำงานของคนต่างด้าวคงเหลือ

จำนวน 39,676 คน

- ลดลง 1.40% จากเดือนที่ผ่านมา
- ลดลง 34.51% จากช่วงเดียวกันปีก่อน

จำแนกตามการอนุญาต ดังนี้

- ชั่วคราวทั่วไป 672 คน - พิสูจน์สัญชาติ - คน
- นำเข้า 8,655 คน - ยื่นคำขอทดแทน - คน
- BOI 95 คน - ชนกลุ่มน้อย 1,882 คน
- มติครม.วันที่ 20 ส.ค.62 25,218 คน
- มติครม.วันที่ 4 ส.ค. 63 3,154 คน

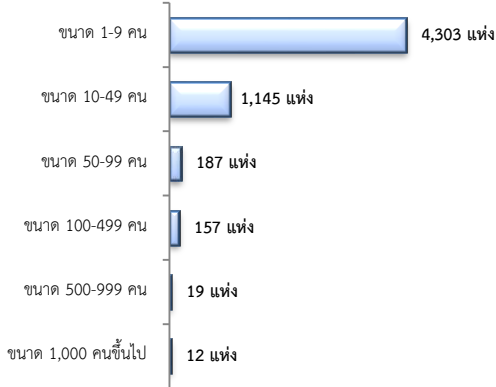
ที่มา : สำนักงานจัดหางานจังหวัด

5. จำนวนสถานประกอบการและลูกจ้าง คงเหลือ

สถานประกอบการ 5,823 แห่ง

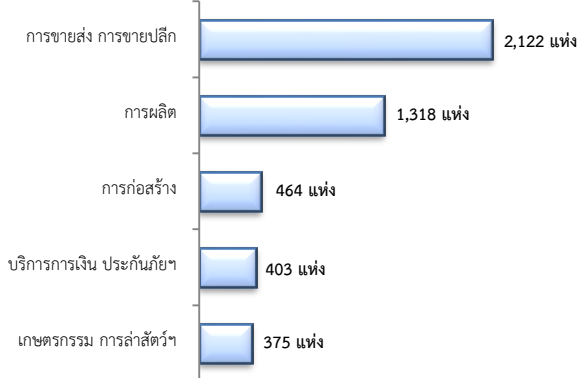
- เพิ่มขึ้น 0.12% จากเดือนที่ผ่านมา
- เพิ่มขึ้น 2.64% จากช่วงเดียวกันปีก่อน

จำแนกตามขนาด



สถานประกอบการ

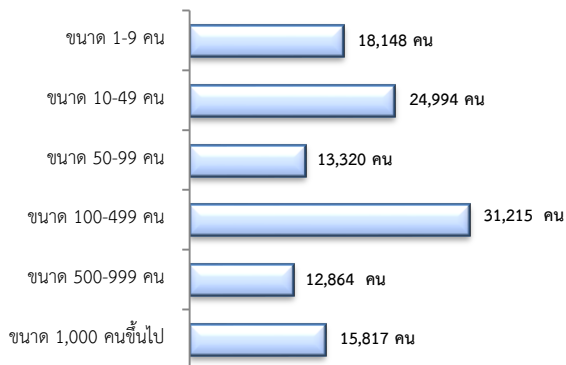
ตามประเภทอุตสาหกรรม 5 อันดับแรก



การจ้างงาน 116,358 คน

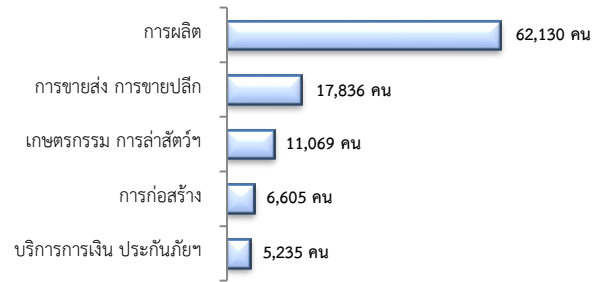
- ลดลง 0.01% จากเดือนที่ผ่านมา
- ลดลง 0.39% จากช่วงเดียวกันปีก่อน

จำแนกตามขนาด



การจ้างงาน

ตามประเภทอุตสาหกรรม 5 อันดับแรก



ที่มา : สำนักงานสถิติการและคุ้มครองแรงงานจังหวัด

6. สถานประกอบการในระบบประกันสังคมคงเหลือ

สถานประกอบการ 4,881 แห่ง

- ลดลง 0.18% จากเดือนที่ผ่านมา
- ลดลง 1.53% จากช่วงเดียวกันปีก่อน

ผู้ประกันตน 182,643 คน

- ลดลง 0.17% จากเดือนที่ผ่านมา
- ลดลง 0.13% จากช่วงเดียวกันปีก่อน

มาตรา	ก.พ.	มี.ค.	มี.ค.	จากเดือนก่อน	จากช่วงเดียวกันปีก่อน
	64	63	64		
ม.33 (คน)	117,652	121,260	117,065	-0.50	-3.46
ม.39 (คน)	21,295	19,864	21,321	0.12	7.33
ม.40 (คน)	44,011	41,748	44,257	0.56	6.01

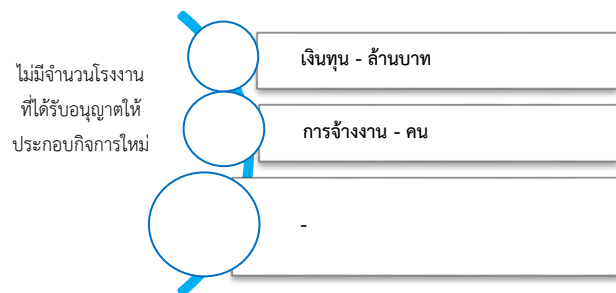
ที่มา : กองวิจัยและพัฒนา สำนักงานประกันสังคม (www.sso.go.th)

จำนวนแรงงานต่างด้าวในระบบประกันสังคมคงเหลือ

- สถานประกอบการ จำนวน 1,095 แห่ง
- ผู้ประกันตน จำนวน 22,387 คน

ที่มา : สำนักงานประกันสังคมจังหวัด

7. โรงงานอุตสาหกรรมที่ได้รับอนุญาตให้ประกอบกิจการใหม่



ที่มา : กรมโรงงานอุตสาหกรรม