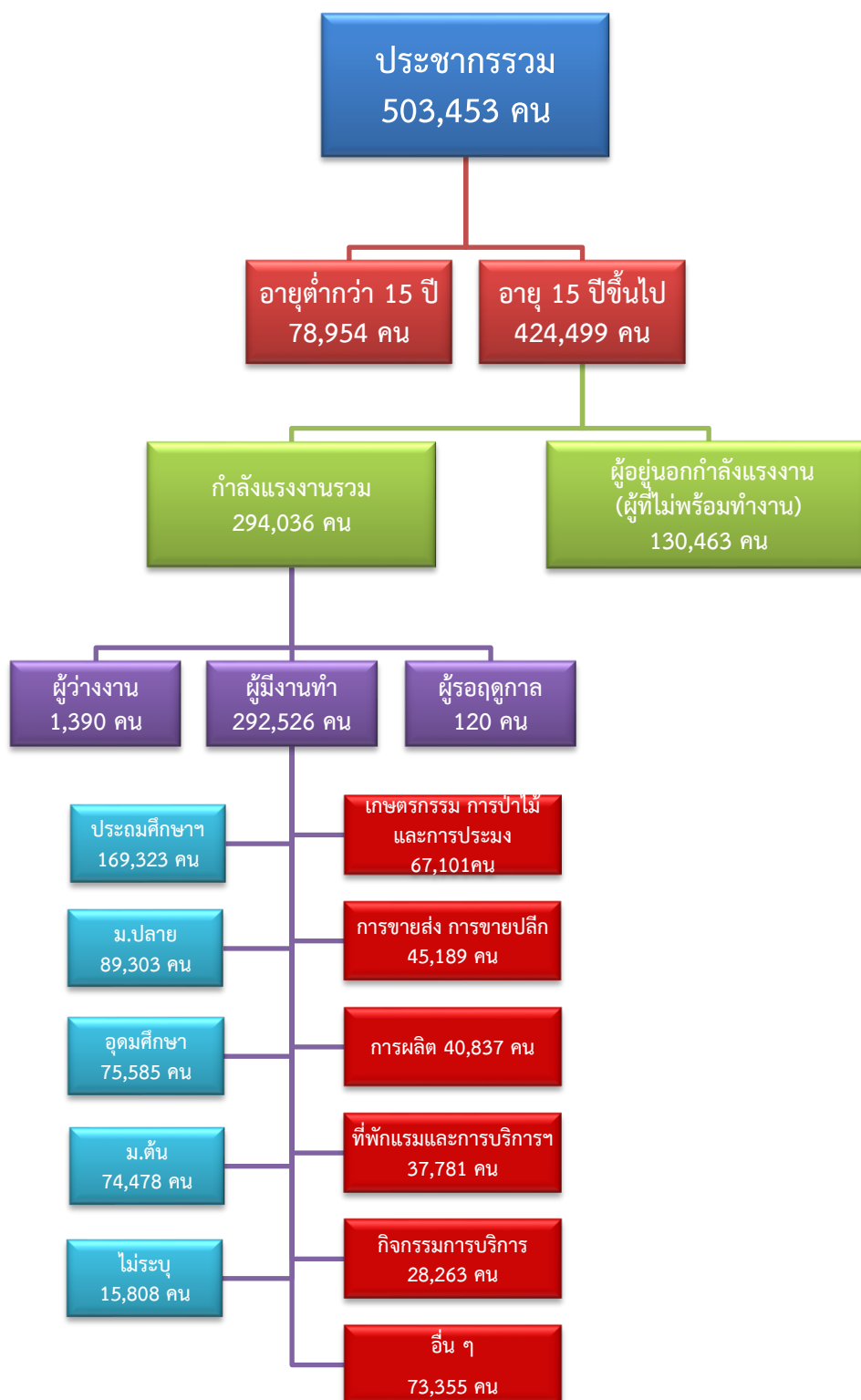


ข้อมูลสถานการณ์ด้านแรงงาน จังหวัดเพชรบุรี เดือนสิงหาคม 2567

1. ข้อมูลการทำงานของประชากร ไตรมาส 2/2567



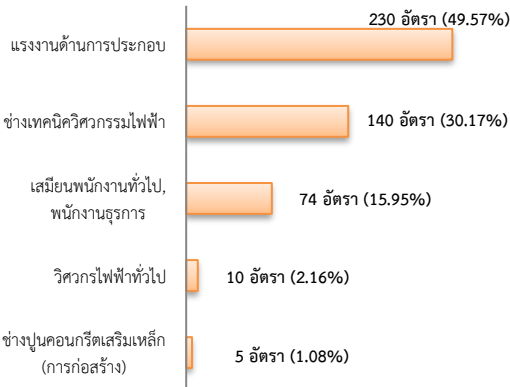
ที่มา : สำนักงานสถิติแห่งชาติ

2. การให้บริการจัดหางานของรัฐ

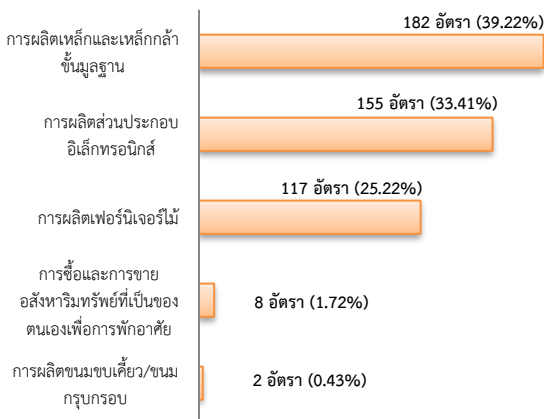
ตำแหน่งงาน 464 อัตรา

- ลดลง 76.36% จากเดือนที่ผ่านมา
- เพิ่มขึ้น ประมาณ 7 เท่า จากช่วงเดียวกันของปีก่อน

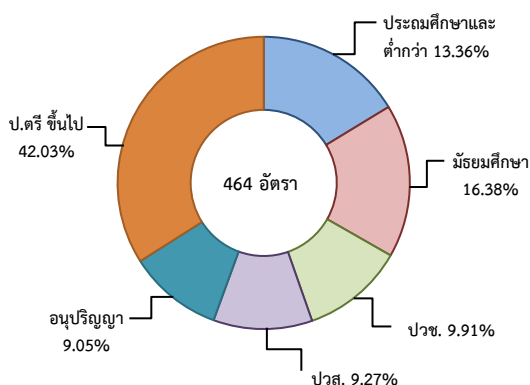
จำแนกตามประเภทอาชีพ 5 อันดับแรก



จำแนกตามประเภทอุตสาหกรรม 5 อันดับแรก



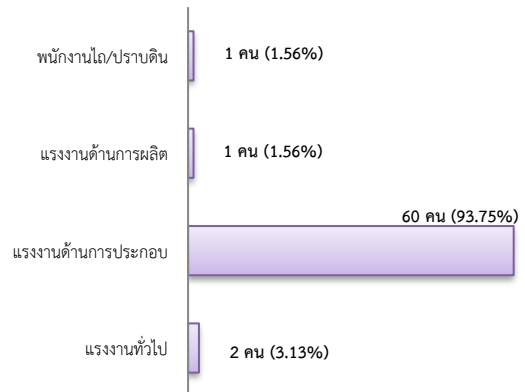
จำแนกตามระดับการศึกษา



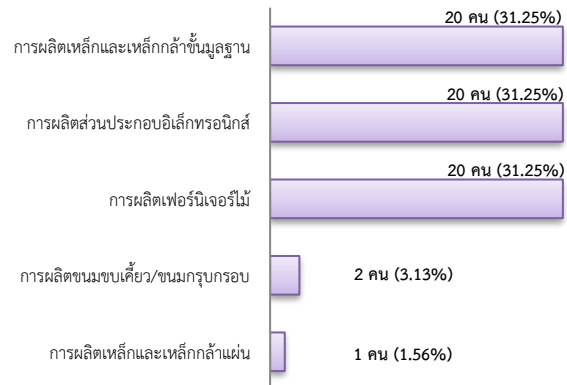
การบรรจุงาน 64 คน

- ลดลง 71.81% จากเดือนที่ผ่านมา
- ลดลง 55.86% จากช่วงเดียวกันของปีก่อน

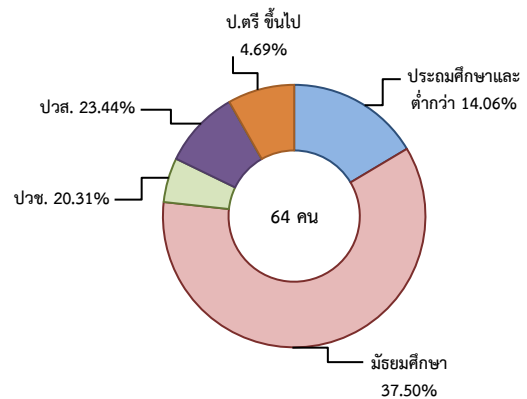
จำแนกตามประเภทอาชีพ 5 อันดับแรก



จำแนกตามประเภทอุตสาหกรรม 5 อันดับแรก



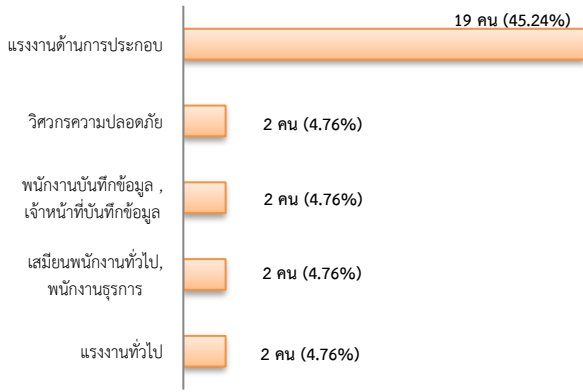
จำแนกตามระดับการศึกษา



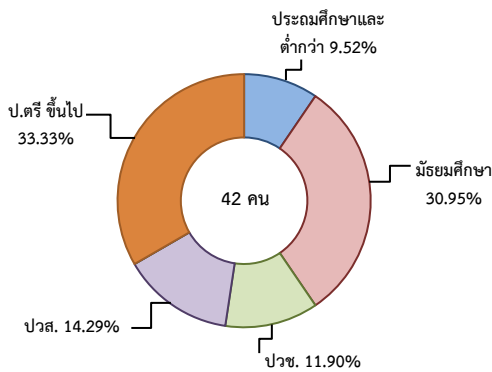
ผู้สมัครงาน (รวมทุกการให้บริการ) 42 คน

- ลดลง 82.79% จากเดือนที่ผ่านมา
- ลดลง 81.00% จากช่วงเดียวกันของปีก่อน

จำแนกตามประเภทอาชีพ 5 อันดับแรก



จำแนกตามระดับการศึกษา



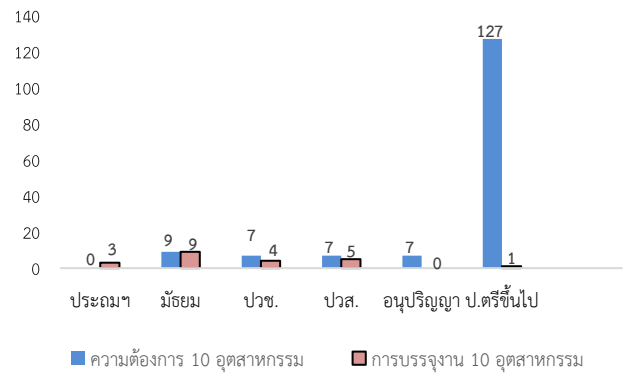
ความต้องการแรงงานใน 10 อุตสาหกรรมเป้าหมาย มีจำนวน 157 อัตรา

- ลดลง 90.38% จากเดือนที่ผ่านมา
- ลดลง ประมาณ 9 เท่า จากช่วงเดียวกันของปีก่อน

10 อุตสาหกรรมเป้าหมาย ความต้องการแรงงาน เปรียบเทียบกับการบรรจุนงาน

10 อุตสาหกรรมเป้าหมาย	ความต้องการ การแรงงาน	การบรรจุนงาน
- ยานยนต์สมัยใหม่	0.00	0.00
- อิเล็กทรอนิกส์อัจฉริยะ	98.73	90.91
- การท่องเที่ยวกลุ่มรายได้ดี	0.00	0.00
- การเกษตรและเทคโนโลยีชีวภาพ	0.00	0.00
- การแปรรูปอาหาร	1.27	9.09
- หุ่นยนต์เพื่อการอุตสาหกรรม	0.00	0.00
- การบินและโลจิสติกส์	0.00	0.00
- เชื้อเพลิงชีวภาพและเคมีชีวภาพ	0.00	0.00
- ดิจิทัล	0.00	0.00
- การแพทย์ครบวงจร	0.00	0.00
รวม	100.00	100.00

จำแนกตามระดับการศึกษาของ 10 อุตสาหกรรม



ที่มา : ระบบให้บริการประชาชน (e-service.doe.go.th) ผ่านระบบ Single Sign On ของกรมการจัดหางาน

3. การเดินทางไปทำงานในต่างประเทศ จำนวน 11 คน

- มีปริมาณคงที่จากเดือนที่ผ่านมา
- เพิ่มขึ้น 37.50% จากช่วงเดียวกันของปีก่อน

จำแนกตามประเภทการเดินทาง	จำนวน	ร้อยละ
- เดินทางด้วยตนเอง	0	0.00
- กรมการจัดหางานจัดส่ง	1	9.09
- นายจ้างพาลูกจ้างไปทำงาน	1	9.09
- นายจ้างส่งลูกจ้างไปฝึกงาน	0	0.00
- บริษัทจัดหางานจัดส่ง	4	36.36
- จัดหางานปกติ (บจง.)	0	0.00
- จัดหางานเพื่อไปทำงานประจำเรือ (บจร.)	4	100.00
- RE-ENTRY	5	45.45
- RE-ENTRY	5	100.00
- VISA Re-Entry	0	0.00
รวม	11	100.00

ที่มา : กองบริหารแรงงานไทยไปต่างประเทศ

4. การทำงานของคนต่างด้าวคงเหลือ

จำนวน 32,234 คน

- ลดลง 1.98% จากเดือนที่ผ่านมา
- เพิ่มขึ้น 43.62% จากช่วงเดียวกันของปีก่อน

จำแนกตามการอนุญาต ดังนี้

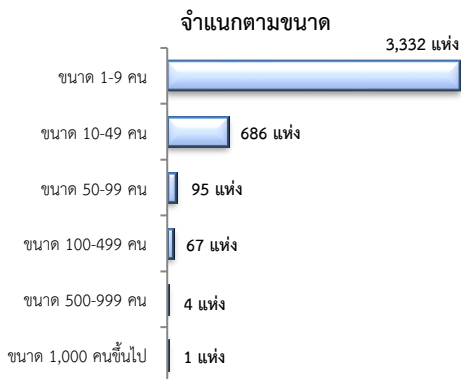
- ทั่วไป 399 คน
- นำเข้าตาม MOU 9,552 คน
- ส่งเสริมการลงทุน (BOI) 103 คน
- ชนกลุ่มน้อย 340 คน
- มติครม.วันที่ 7 ก.พ. 66 14,446 คน
- มติครม.วันที่ 3 ต.ค. 66 7,394 คน

ที่มา : สำนักบริหารแรงงานต่างด้าว

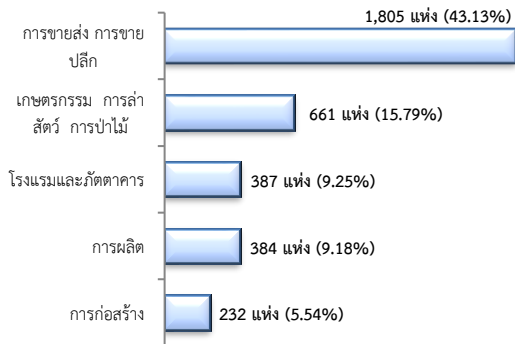
5. จำนวนสถานประกอบการและลูกจ้างคงเหลือ

สถานประกอบการ 4,185 แห่ง

- ลดลง 0.05% จากเดือนที่ผ่านมา
- เพิ่มขึ้น 0.94% จากช่วงเดียวกันของปีก่อน

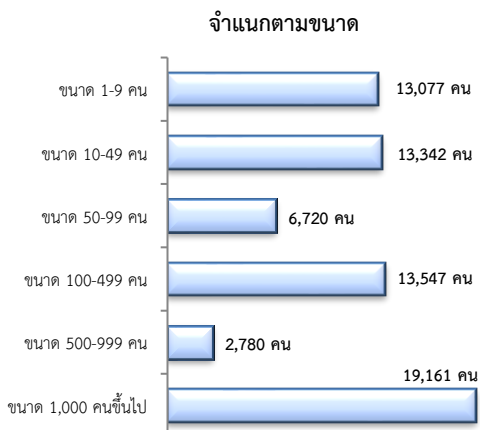


สถานประกอบการตามประเภทอุตสาหกรรม 5 อันดับแรก

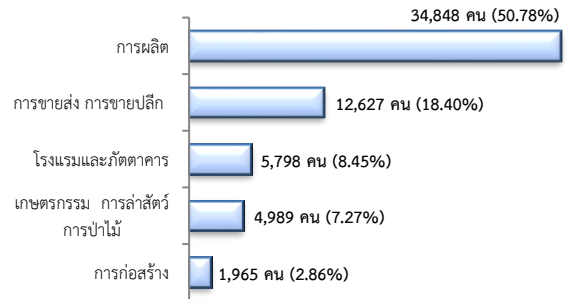


จำนวนลูกจ้าง 68,627 คน

- เพิ่มขึ้น 0.43% จากเดือนที่ผ่านมา
- ลดลง 4.11% จากช่วงเดียวกันของปีก่อน



จำนวนลูกจ้างตามประเภทอุตสาหกรรม 5 อันดับแรก



ที่มา : สำนักงานสวัสดิการและคุ้มครองแรงงานจังหวัด

6. สถานประกอบการในระบบประกันสังคมคงเหลือ

สถานประกอบการ 2,828 แห่ง

- ลดลง 0.11% จากเดือนที่ผ่านมา
- เพิ่มขึ้น 1.25% จากช่วงเดียวกันของปีก่อน

ผู้ประกันตน 205,395 คน

- เพิ่มขึ้น 0.30% จากเดือนที่ผ่านมา
- เพิ่มขึ้น 0.83% จากช่วงเดียวกันของปีก่อน

มาตรา	ก.ค.	ส.ค.	ส.ค.	ช่วงเดียวกันเดือนก่อน	ช่วงเดียวกันปีก่อน
	67	66	67		
ม.33 (คน)	68,349	66,664	69,009	0.97	3.52
ม.39 (คน)	7,050	8,056	6,981	-0.98	-13.34
ม.40 (คน)	129,376	128,982	129,405	0.02	0.33

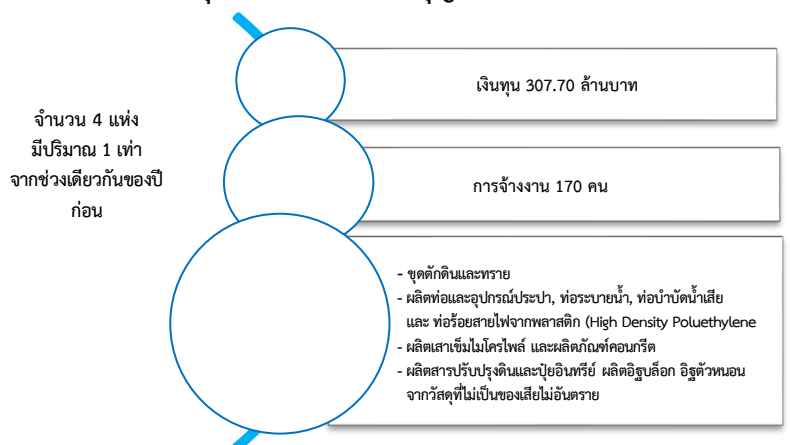
ที่มา : กอวิจัยและพัฒนา สำนักงานประกันสังคม (www.sso.go.th)

จำนวนแรงงานต่างด้าวในระบบประกันสังคมคงเหลือ

- สถานประกอบการ จำนวน 735 แห่ง
- ผู้ประกันตน จำนวน 24,169 คน

ที่มา : สำนักงานประกันสังคมจังหวัด

7. โรงงานอุตสาหกรรมที่ได้รับอนุญาตให้ประกอบกิจการใหม่



ที่มา : กรมโรงงานอุตสาหกรรม