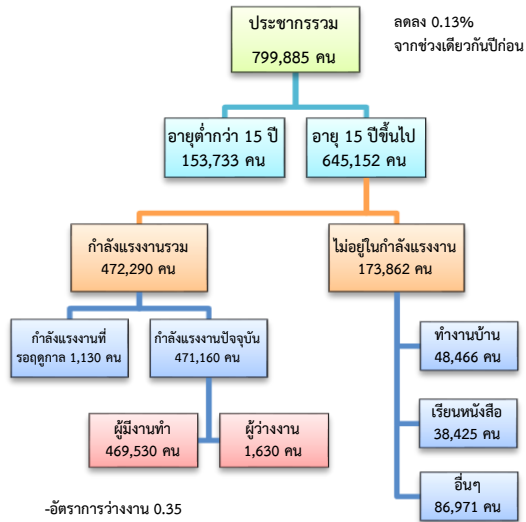


# สถานการณ์ตลาดแรงงาน

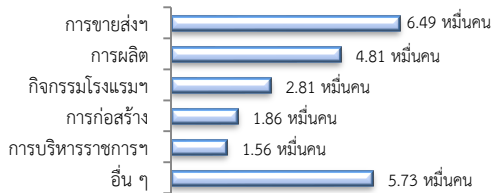
## จังหวัดกาญจนบุรี เดือน มี.ค. 2561

### 1. ประชากรในจังหวัดกาญจนบุรี ไตรมาส 1/2561

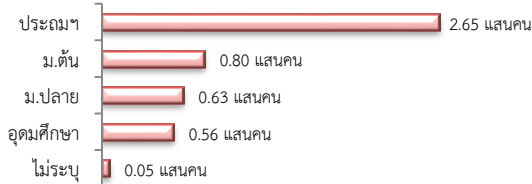


ผู้มีงานทำ 4.70 แสนคน เพิ่มขึ้น 1.08% จากปี 2560  
 -ในภาคเกษตร 2.37 แสนคน (50.48%)  
 -นอกภาคเกษตร 2.33 แสนคน (49.52%)

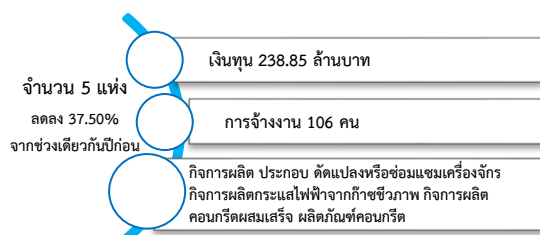
#### ผู้มีงานทำ จำแนกตามอุตสาหกรรม



#### ผู้มีงานทำ จำแนกตามระดับการศึกษา

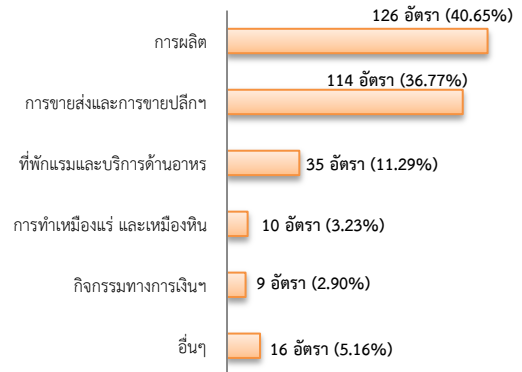


### 2. โรงงานอุตสาหกรรมที่ได้รับอนุญาตให้ประกอบกิจการใหม่เดือน มี.ค. 61

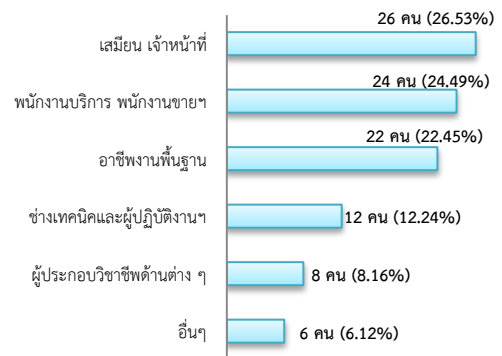


### 3. การให้บริการของสำนักงานจัดหางาน

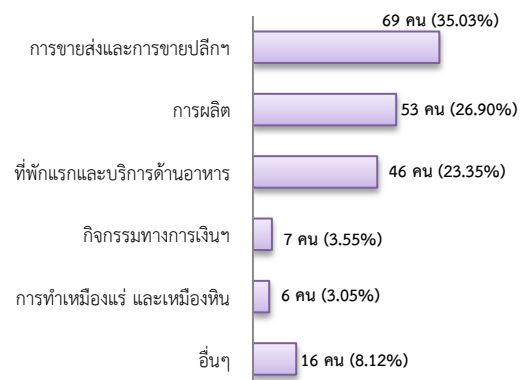
ตำแหน่งงาน 310 อัตรา เพิ่มขึ้น 58.16% จากช่วงเดียวกันปีก่อน



ผู้สมัครงาน 98 คน เพิ่มขึ้น 46.27% จากช่วงเดียวกันปีก่อน



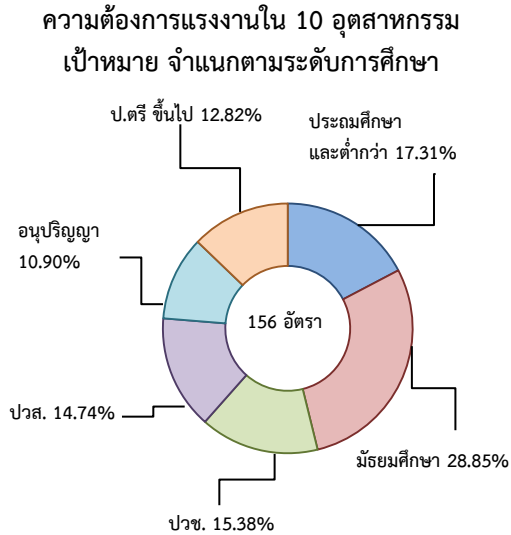
การบรรจุงาน 197 คน เพิ่มขึ้น 8.84% จากช่วงเดียวกันปีก่อน



#### 4. ความต้องการแรงงานใน 10 อุตสาหกรรม

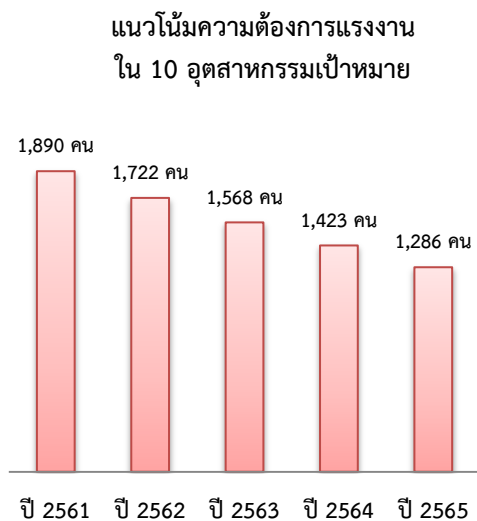
เป้าหมายเดือน มี.ค. 61 มีจำนวน 156 อัตรา

- การแปรรูปอาหาร 71.79%
- การท่องเที่ยวกลุ่มรายได้ฯ 25.64%
- การบินและโลจิสติกส์ 2.56%



#### 5. แนวโน้มความต้องการแรงงานใน 10 อุตสาหกรรมเป้าหมาย

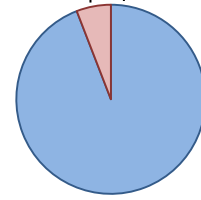
ปี 2561 มีความต้องการแรงงาน 1,890 คน และมีแนวโน้มลดลงอย่างต่อเนื่อง โดยปี 2565 ลดลงจากปี 2561 ร้อยละ 31.96



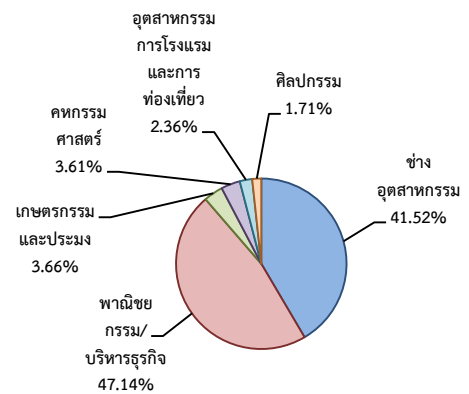
#### 6. สถาบันการศึกษา

ทั้งหมด 515 แห่ง

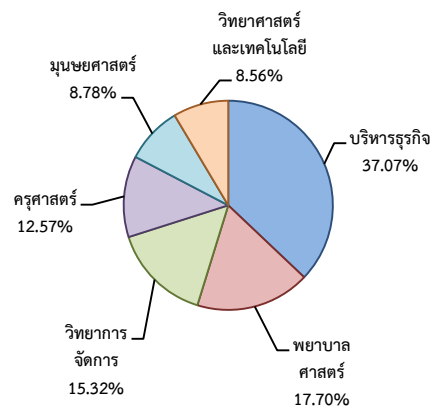
- เอกชน 27 แห่ง 5.24%
  - ประถม/มัธยม 24 แห่ง
  - อาชีวศึกษา 2 แห่ง
  - อุดมศึกษา 1 แห่ง
- รัฐบาล 488 แห่ง 94.76%
  - ประถม/มัธยม 479 แห่ง
  - อาชีวศึกษา 6 แห่ง
  - อุดมศึกษา 3 แห่ง



ผู้สำเร็จการศึกษาระดับปวช./ปวส.  
ตามสาขาวิชา ปี 2559 จำนวน 1,994 คน



ผู้สำเร็จการศึกษาระดับปริญญาตรี ปี 2559  
จำนวน 2,220 คน



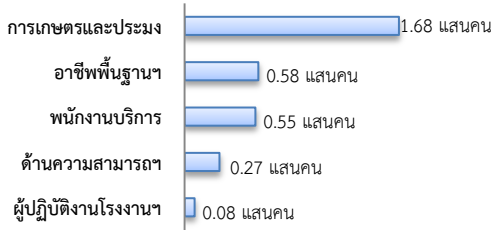
ผู้สำเร็จการศึกษา จบสาขาที่สอดคล้องกับ 10 อุตสาหกรรมเป้าหมาย จำนวน 1,603 คน

- ระดับ ปวช./ปวส. 1,020 คน (63.63%)
- ระดับปริญญาตรีขึ้นไป 583 คน (36.37%)

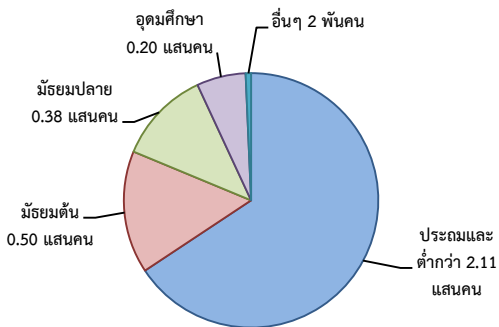
## 7. แรงงานนอกระบบมีจำนวน 3.21แสนคน

- ชาย 1.82แสนคน (56.89%)
- หญิง 1.38 แสนคน (43.11%)

### แรงงานนอกระบบตามประเภทอาชีพ 5 อันดับแรก ปี 2560



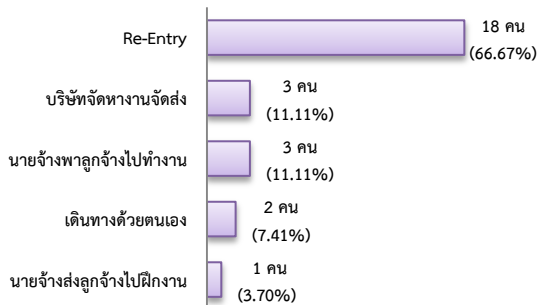
### แรงงานนอกระบบตามระดับการศึกษา ปี 2560



## 8. การเดินทางไปทำงานในต่างประเทศ

จากข้อมูลสำนักบริหารแรงงานไทยไปต่างประเทศ เดือน มี.ค. 61 มีจำนวน 27 คน ลดลง 6.90% จากช่วงเดียวกันปีก่อน

### การเดินทางไปทำงานต่างประเทศ จำแนกตามประเภทการเดินทาง



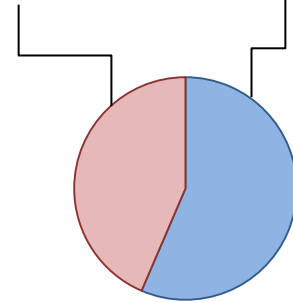
## 9. การทำงานของคนต่างด้าว

แรงงานต่างด้าว ประมาณ 4.83 หมื่นคน เพิ่มขึ้น 63.44% จากช่วงเดียวกันปีก่อน

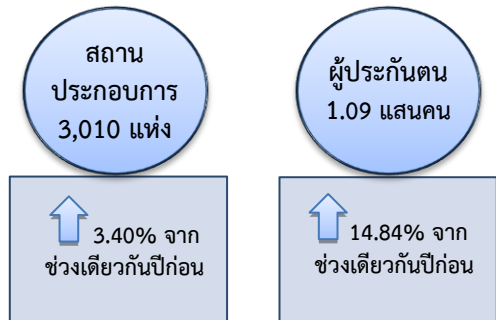
### แรงงานต่างด้าวทั้งหมด จำแนกตามประเภทการอนุญาต

ถูกกฎหมาย 36,967 คน 76.50%  
 - ชั่วคราว(ทั่วไป) 422 คน  
 - พิสูจน์สัญชาติ 30,075 คน  
 - นำเข้า 6,467 คน  
 - เดินทางไป-กลับ 3 คน

ที่ได้รับการผ่อนผันให้ทำงาน 11,356 คน 23.50%  
 - ชนกลุ่มน้อย 10,391 คน  
 - 3 สัญชาติ ตามมติ ครม.  
 965 คน



## 10. สถานประกอบการในระบบประกันสังคม



### ผู้ประกันตน ทั้งหมด 1.09 แสนคน

