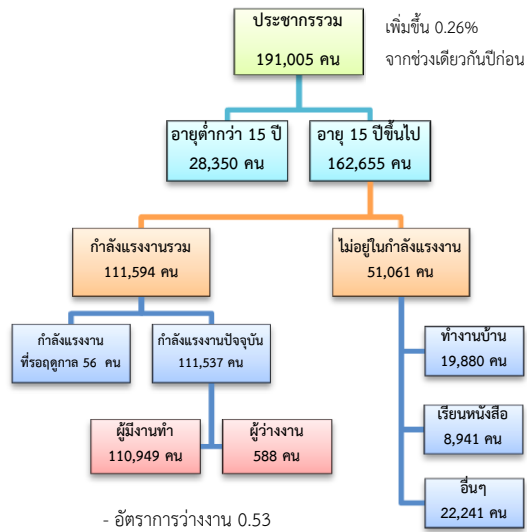


# ข้อมูลสถานการณ์ด้านแรงงาน จังหวัดสมุทรสงคราม เดือน ม.ค. 2562

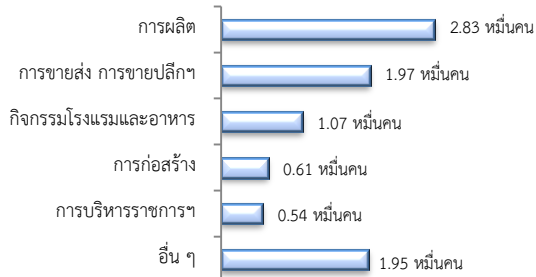
## 1. ประชากรในจังหวัดสมุทรสงคราม ไตรมาส 4/2561



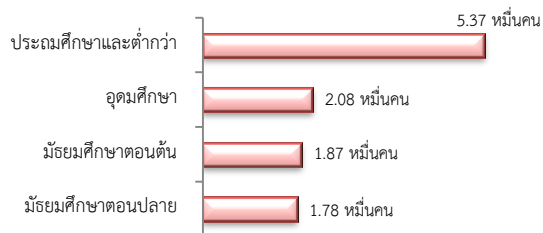
## ผู้มีงานทำ 1.11 แสนคน ลดลง 0.25% จากปี 2560

- ในภาคเกษตร 2.13 หมื่นคน (19.18%)
- นอกภาคเกษตร 8.97 หมื่นคน (80.82%)

### ผู้มีงานทำ จำแนกตามอุตสาหกรรม



### ผู้มีงานทำ จำแนกตามระดับการศึกษา



ที่มา : สำนักงานสถิติแห่งชาติ

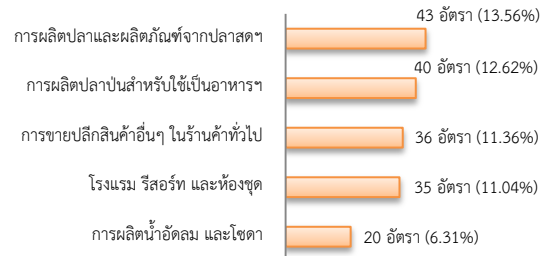
## 2. ไม่มีโรงงานอุตสาหกรรมที่ได้รับอนุญาตให้ประกอบกิจการใหม่

ที่มา : กรมโรงงานอุตสาหกรรมจังหวัด

## 3. การให้บริการจัดหางานของรัฐ

- ตำแหน่งงาน 317 อัตรา ลดลง 20.35% จากช่วงเดียวกันปีก่อน

### จำแนกตามประเภทอุตสาหกรรม 5 อันดับแรก

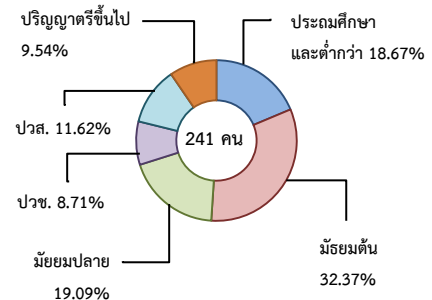


- ผู้สมัครงาน (รวมทุกการให้บริการ) 241 คน ลดลง 20.46 จากช่วงเดียวกันปีก่อน

### จำแนกตามประเภทอาชีพ 5 อันดับแรก



### จำแนกตามระดับการศึกษา



- การบรรจุงาน 225 คน เพิ่มขึ้น 32.35% จากช่วงเดียวกันปีก่อน

### จำแนกตามประเภทอุตสาหกรรม 5 อันดับแรก

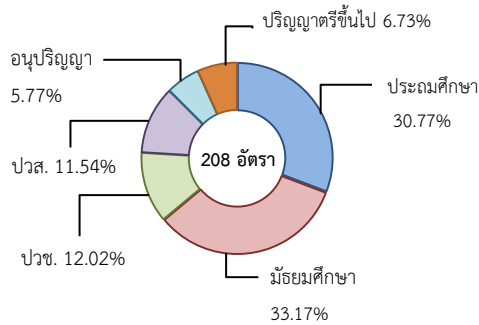


#### 4. ความต้องการแรงงานใน 10 อุตสาหกรรมเป้าหมาย

มีจำนวน 208 อัตรา

- การแปรรูปอาหาร 72.60%
- การท่องเที่ยวในกลุ่มรายได้ฯ 17.31%
- การบินและโลจิสติกส์ 7.21%
- ยานยนต์สมัยใหม่ 2.40%
- การเกษตรและเทคโนโลยีชีวภาพ 0.48%

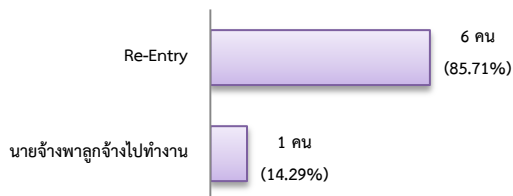
#### จำแนกตามระดับการศึกษา



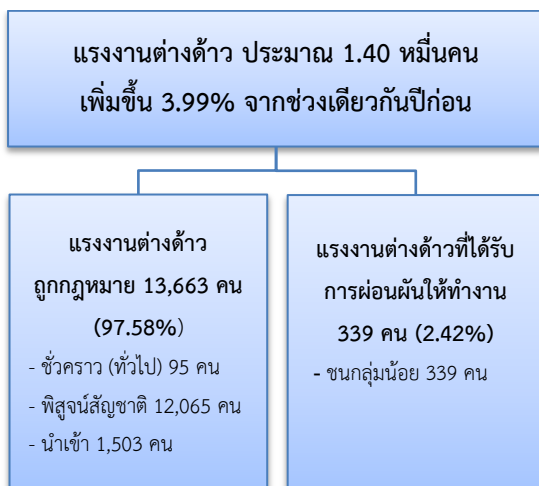
#### 5. การเดินทางไปทำงานในต่างประเทศ

จำนวน 7 คน เพิ่มขึ้น 40.00% จากช่วงเดียวกันปีก่อน

#### จำแนกตามประเภทการเดินทาง



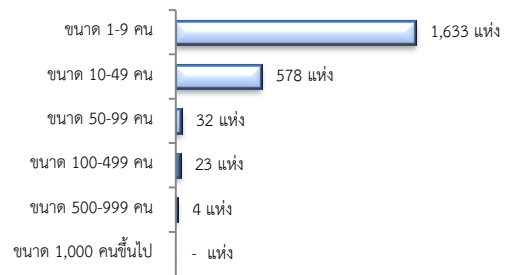
#### 6. การทำงานของคนต่างด้าว



#### 7. การจ้างงานในระบบสวัสดิการและคุ้มครองแรงงาน

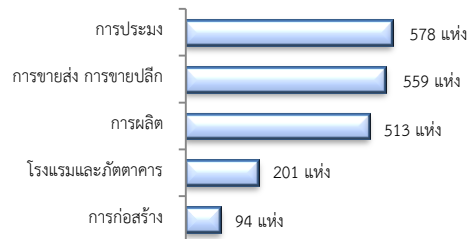
##### สถานประกอบการ 2,270 แห่ง

##### จำแนกตามขนาด



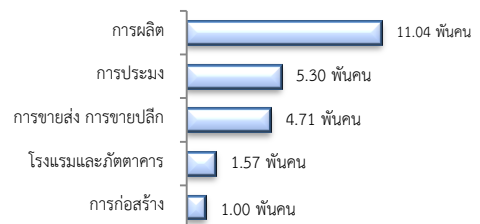
##### สถานประกอบการ

##### ตามประเภทอุตสาหกรรม 5 อันดับแรก



##### การจ้างงาน 26,274 คน

##### ตามประเภทอุตสาหกรรม 5 อันดับแรก



ที่มา : สำนักงานสวัสดิการและคุ้มครองแรงงานจังหวัด

#### 8. สถานประกอบการในระบบประกันสังคม



##### จำนวนแรงงานต่างด้าวในระบบประกันสังคม

- สถานประกอบการ จำนวน 613 แห่ง
- ผู้ประกันตน จำนวน 6,154 คน

ที่มา : สำนักงานประกันสังคมจังหวัด