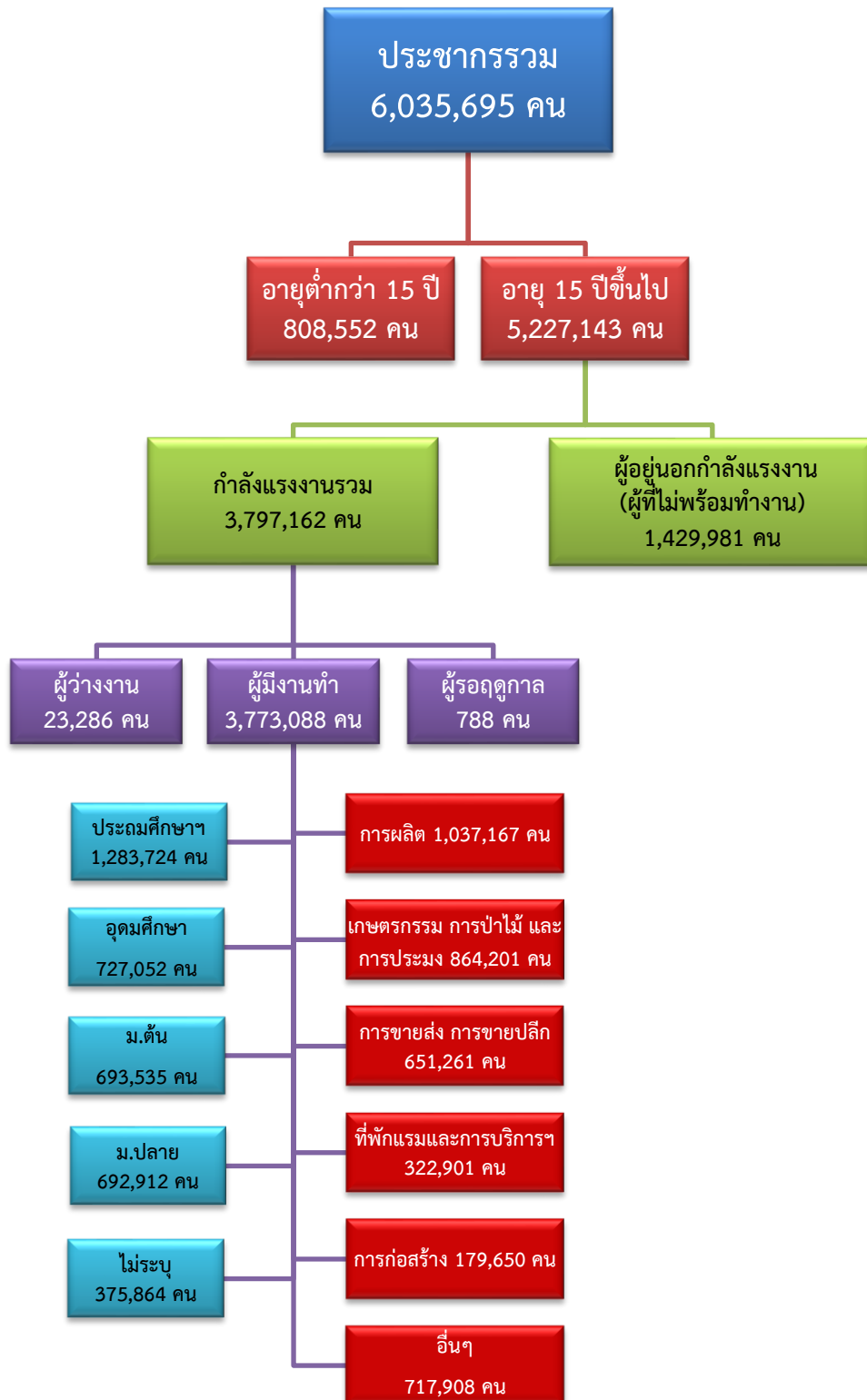


ข้อมูลสถานการณ์ด้านแรงงาน ภาคตะวันตก เดือนตุลาคม 2567

1. ข้อมูลการทำงานของประชากร ไตรมาส 3/2567



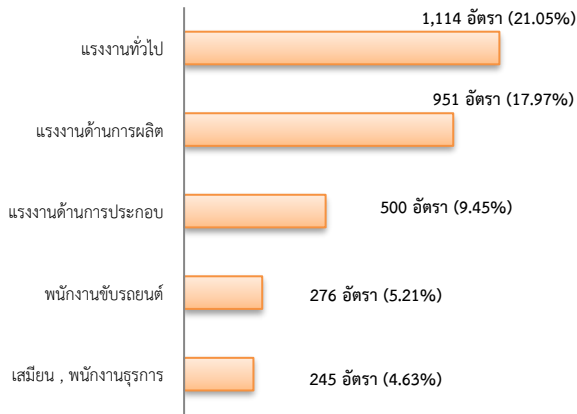
ที่มา : สำนักงานสถิติแห่งชาติ

2. การให้บริการจัดหางานของรัฐ

ตำแหน่งงาน 5,293 อัตรา

- ลดลง 46.08% จากเดือนที่ผ่านมา
- เพิ่มขึ้น 6.97% จากช่วงเดียวกันของปีก่อน

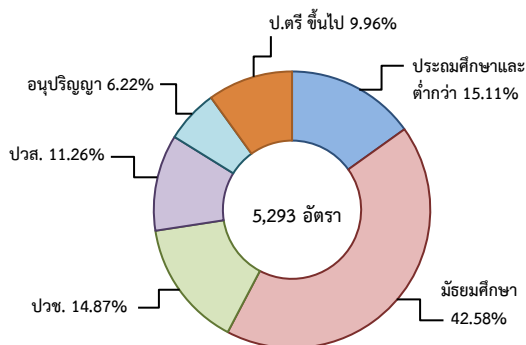
จำแนกตามประเภทอาชีพ 5 อันดับแรก



จำแนกตามประเภทอุตสาหกรรม 5 อันดับแรก



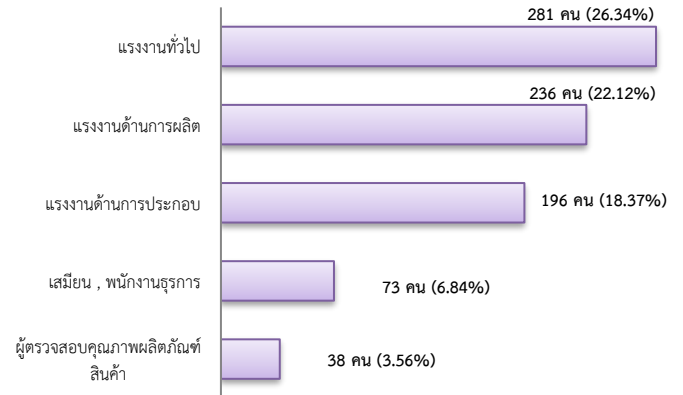
จำแนกตามระดับการศึกษา



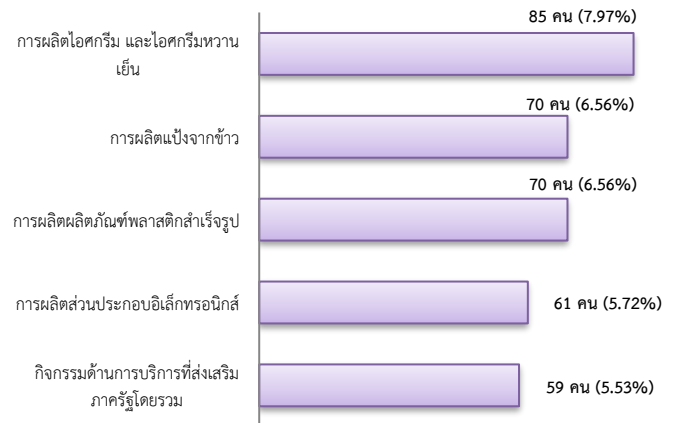
การบรรจุงาน 1,067 คน

- ลดลง 12.18% จากเดือนที่ผ่านมา
- เพิ่มขึ้น 8.99% จากช่วงเดียวกันของปีก่อน

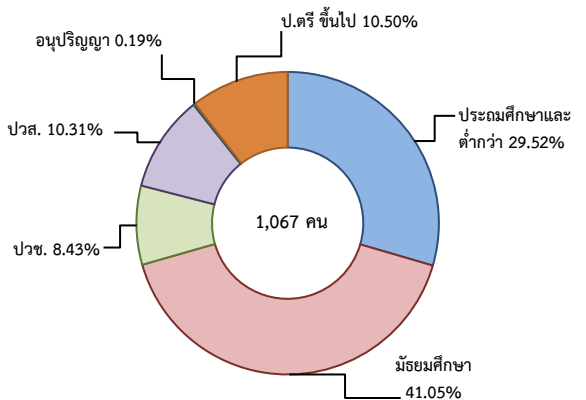
จำแนกตามประเภทอาชีพ 5 อันดับแรก



จำแนกตามประเภทอุตสาหกรรม 5 อันดับแรก



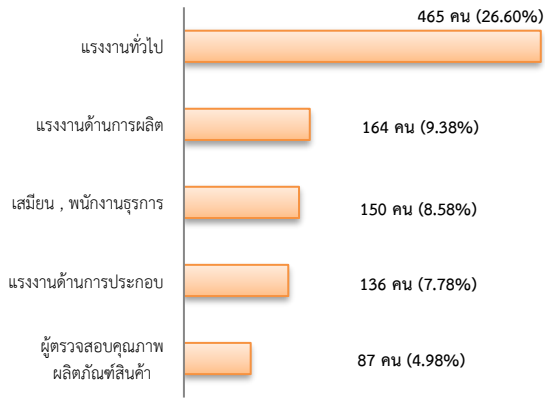
จำแนกตามระดับการศึกษา



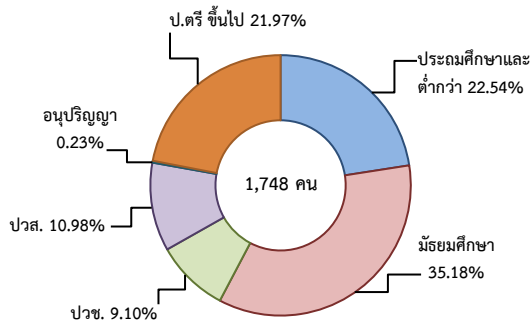
ผู้สมัครงาน (รวมทุกการให้บริการ) 1,748 คน

- ลดลง 18.28% จากเดือนที่ผ่านมา
- เพิ่มขึ้น 30.35% จากช่วงเดียวกันของปีก่อน

จำแนกตามประเภทอาชีพ 5 อันดับแรก



จำแนกตามระดับการศึกษา



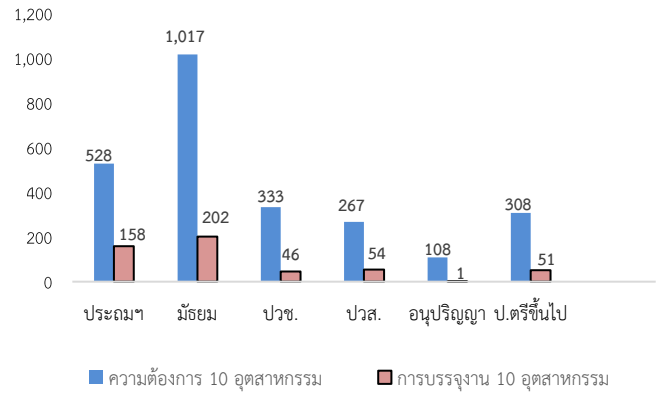
ความต้องการแรงงานใน 10 อุตสาหกรรมเป้าหมาย มีจำนวน 2,561 อัตรา

- ลดลง 52.22% จากเดือนที่ผ่านมา
- ลดลง 17.86% จากช่วงเดียวกันของปีก่อน

10 อุตสาหกรรมเป้าหมาย ความต้องการแรงงาน เปรียบเทียบกับการบรรจุนาน

10 อุตสาหกรรมเป้าหมาย	ความต้องการแรงงาน	การบรรจุนาน
- ยานยนต์สมัยใหม่	6.91	1.17
- อิเล็กทรอนิกส์อัจฉริยะ	12.18	12.30
- การท่องเที่ยวกลุ่มรายได้	7.73	4.30
- การเกษตรและเทคโนโลยีชีวภาพ	9.92	3.13
- การแปรรูปอาหาร	56.38	67.77
- หุ่นยนต์เพื่อการอุตสาหกรรม	0.00	0.39
- การบินและโลจิสติกส์	4.30	2.93
- เชื้อเพลิงชีวภาพและเคมีชีวภาพ	0.78	0.39
- ดิจิทัล	0.39	1.95
- การแพทย์ครบวงจร	1.41	5.66
รวม	100.00	100.00

จำแนกตามระดับการศึกษาของ 10 อุตสาหกรรม



ที่มา : ระบบให้บริการประชาชน (e-service.doe.go.th) ผ่านระบบ Single Sign On ของกรมการจัดหางาน

3. การเดินทางไปทำงานในต่างประเทศ จำนวน 192 คน

- เพิ่มขึ้น 19.25% จากเดือนที่ผ่านมา
- เพิ่มขึ้น 43.28% จากช่วงเดียวกันของปีก่อน

จำแนกตามประเภทการเดินทาง	จำนวน	ร้อยละ
- เดินทางด้วยตนเอง	16	8.33
- กรมการจัดหางานจัดส่ง	13	6.77
- นายจ้างพาไปทำงาน	56	29.17
- นายจ้างส่งไปฝึกงาน	3	1.56
- บริษัทจัดหางานจัดส่ง	34	17.71
- จัดหางานปกติ (บจง.)	14	41.18
- จัดหางานเพื่อไปทำงานประจำเรือ (บจร.)	20	58.82
- RE-ENTRY	70	36.46
- RE-ENTRY	38	19.79
- VISA Re-Entry	32	16.67
รวม	192	100.00

ที่มา : กองบริหารแรงงานไทยไปต่างประเทศ

4. การทำงานของคนต่างด้าวคงเหลือ

จำนวน 601,416 คน

- ลดลง 0.33% จากเดือนที่ผ่านมา
- เพิ่มขึ้น 23.38% จากช่วงเดียวกันของปีก่อน

จำแนกตามการอนุญาต ดังนี้

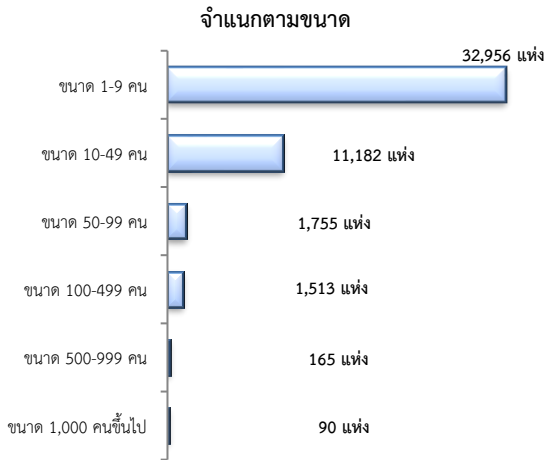
- ทั่วไป 5,530 คน
- นำเข้าตาม MOU 88,758 คน
- ส่งเสริมการลงทุน (BOI) 378 คน
- ชนกลุ่มน้อย 13,731 คน
- มติครม.วันที่ 7 ก.พ. 2566 339,643 คน
- มติครม.วันที่ 3 ต.ค. 2566 153,376 คน

ที่มา : สำนักบริหารแรงงานต่างด้าว

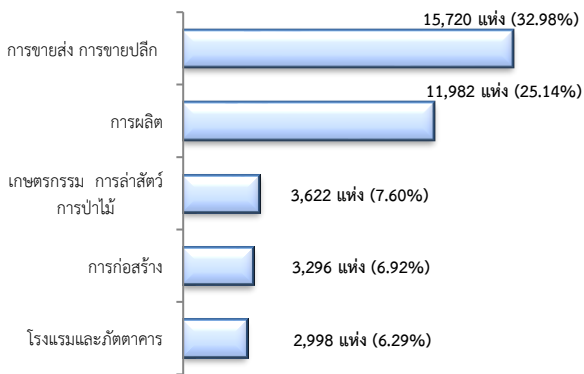
5. จำนวนสถานประกอบการและลูกจ้างคงเหลือ

สถานประกอบการ 47,661 แห่ง

- ลดลง 0.46% จากเดือนที่ผ่านมา
- เพิ่มขึ้น 3.42% จากช่วงเดียวกันของปีก่อน

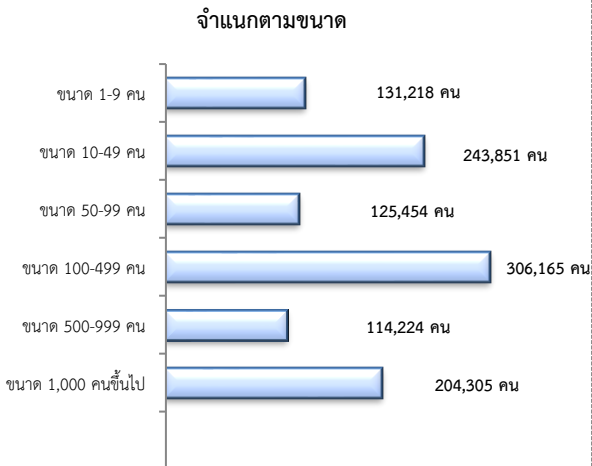


สถานประกอบการตามประเภทอุตสาหกรรม 5 อันดับแรก



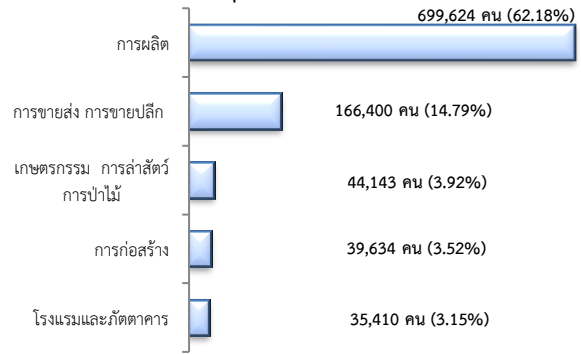
จำนวนลูกจ้าง 1,125,217 คน

- ลดลง 0.37% จากเดือนที่ผ่านมา
- ลดลง 0.08% จากช่วงเดียวกันของปีก่อน



จำนวนลูกจ้าง

ตามประเภทอุตสาหกรรม 5 อันดับแรก



ที่มา : สำนักงานสวัสดิการและคุ้มครองแรงงานจังหวัด

6. สถานประกอบการในระบบประกันสังคมคงเหลือ

สถานประกอบการ 44,084 แห่ง

- เพิ่มขึ้น 0.09% จากเดือนที่ผ่านมา
- เพิ่มขึ้น 1.66% จากช่วงเดียวกันของปีก่อน

ผู้ประกันตน 2,777,720 คน

- ลดลง 0.13% จากเดือนที่ผ่านมา
- เพิ่มขึ้น 0.59% จากช่วงเดียวกันปีก่อน

มาตรา	ก.ย.	ต.ค.	ต.ค.	ช่วงเดียวกันเดือนก่อน	ช่วงเดียวกันปีก่อน
ม.33 (คน)	67	66	67	-0.37	2.21
ม.39 (คน)	1,163,775	1,134,408	1,159,479	0.38	-8.18
ม.40 (คน)	130,339	142,499	130,837	0.01	0.20
	1,487,282	1,484,414	1,487,404		

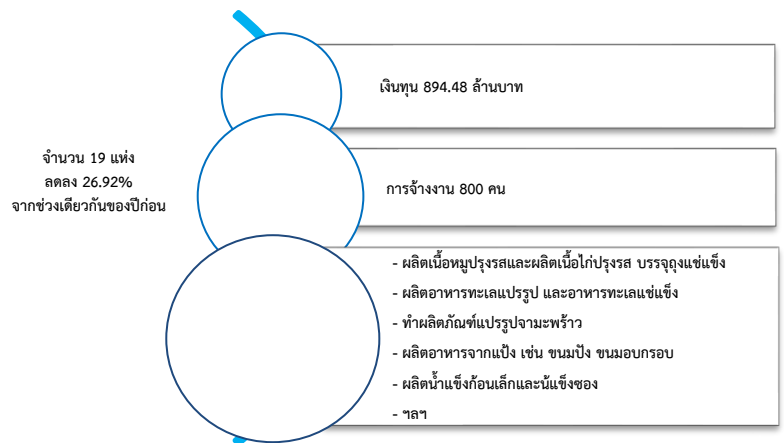
ที่มา : กองวิจัยและพัฒนา สำนักงานประกันสังคม (www.sso.go.th)

จำนวนแรงงานต่างด้าวในระบบประกันสังคมคงเหลือ

- สถานประกอบการ จำนวน 13,294 แห่ง
- ผู้ประกันตน จำนวน 382,939 คน

ที่มา : สำนักงานประกันสังคมจังหวัด

7. โรงงานอุตสาหกรรมที่ได้รับอนุญาตให้ประกอบกิจการใหม่



ที่มา : กรมโรงงานอุตสาหกรรม