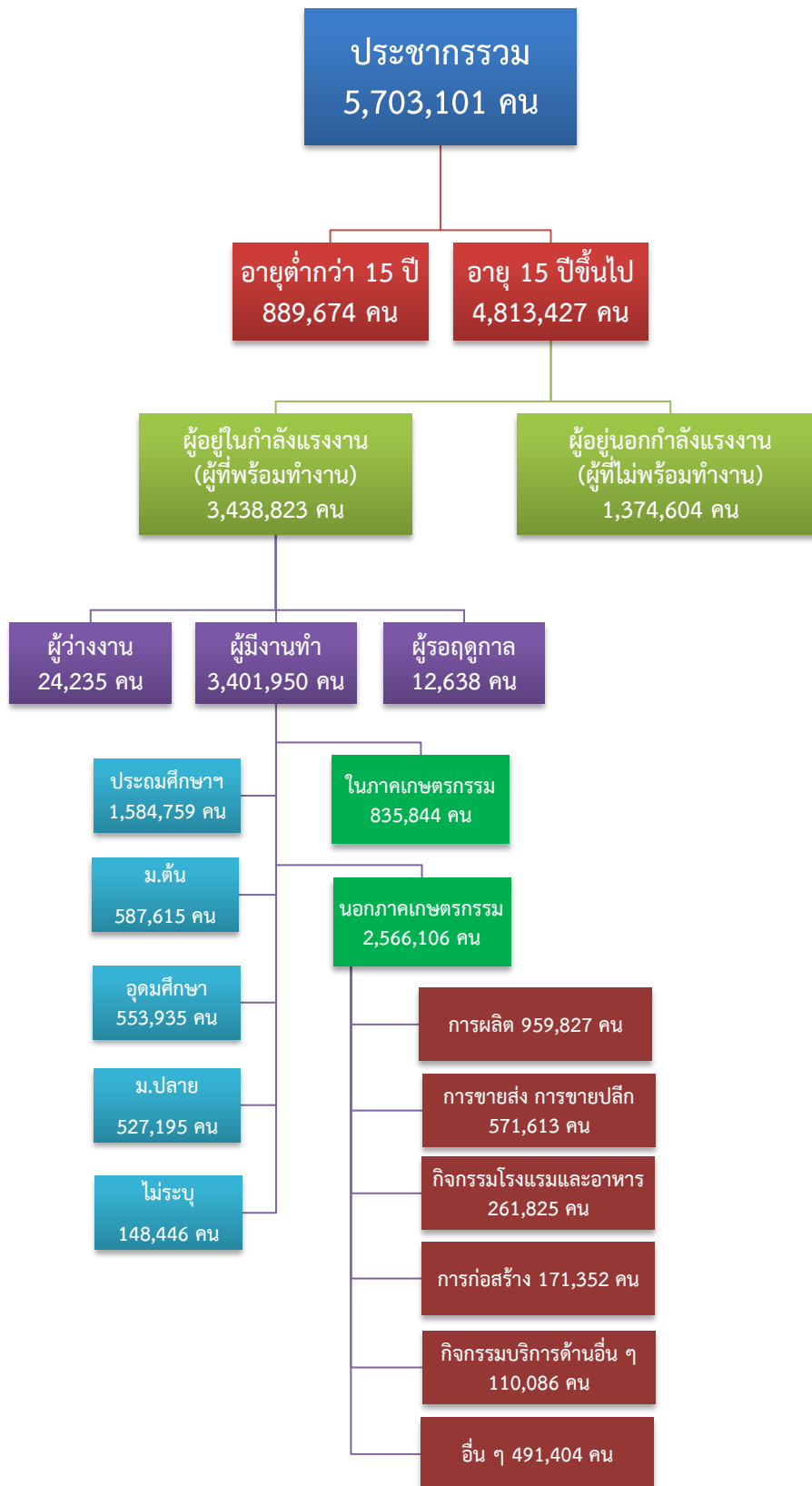


# ข้อมูลสถานการณ์ด้านแรงงาน ภาคตะวันตก เดือนกรกฎาคม 2562

## 1. ข้อมูลการทำงานของประชากร ไตรมาส 2/2562

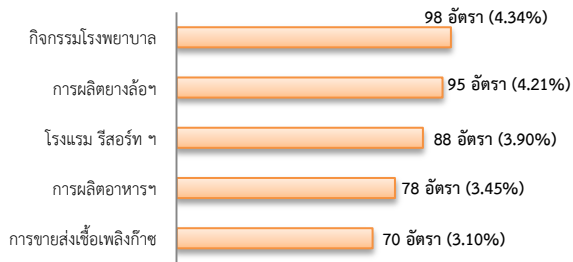


ที่มา : สำนักงานสถิติแห่งชาติ

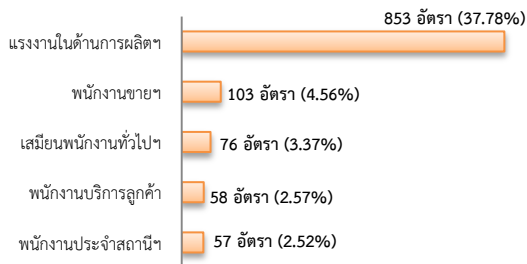
## 2. การให้บริการจัดหางานของรัฐ

- ตำแหน่งงาน 2,258 อัตรา เพิ่มขึ้น 5.96% จากช่วงเดียวกันปีก่อน

จำแนกตามประเภทอุตสาหกรรม 5 อันดับแรก

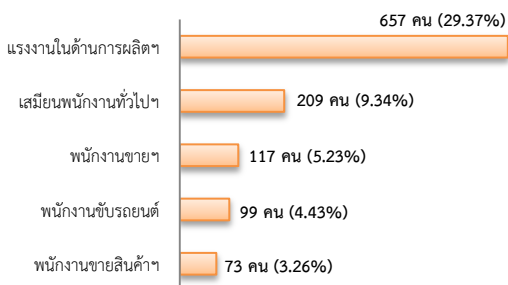


จำแนกตามประเภทอาชีพ 5 อันดับแรก

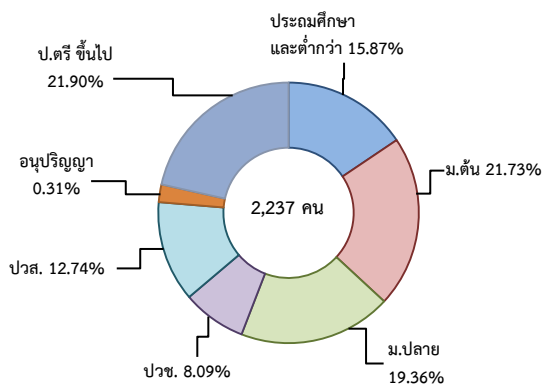


- ผู้สมัครงาน (รวมทุกการให้บริการ) 2,237 คน เพิ่มขึ้น 7.70% จากช่วงเดียวกันปีก่อน

จำแนกตามประเภทอาชีพ 5 อันดับแรก

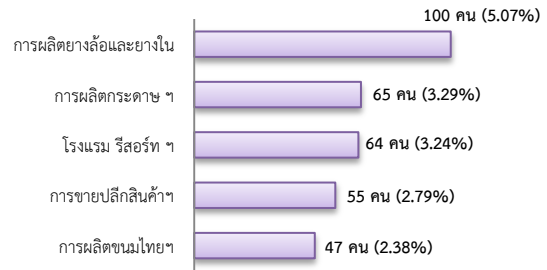


จำแนกตามระดับการศึกษา

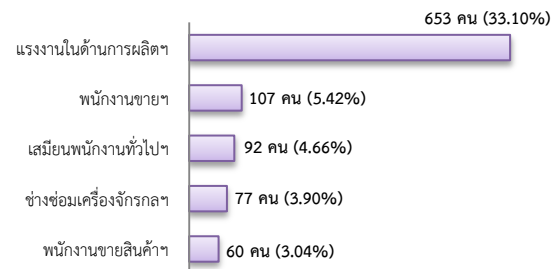


- การบรรจุงาน 1,973 คน เพิ่มขึ้น 1.08% จากช่วงเดียวกันปีก่อน

จำแนกตามประเภทอุตสาหกรรม 5 อันดับแรก



จำแนกตามประเภทอาชีพ 5 อันดับแรก

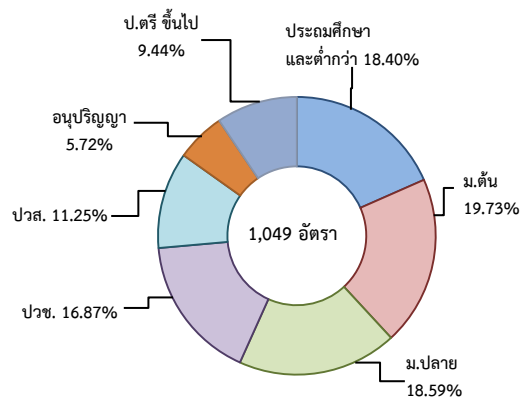


## 3. ความต้องการแรงงานใน 10 อุตสาหกรรมเป้าหมาย

มีจำนวน 1,049 อัตรา

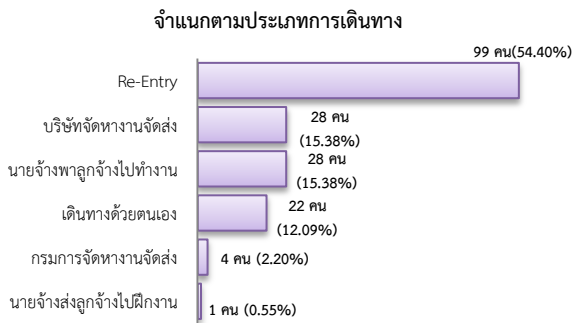
- การแปรรูปอาหาร 45.00%
- การท่องเที่ยวกลุ่มรายได้ต่ำ 15.16%
- ยานยนต์สมัยใหม่ 11.15%
- การแพทย์ครบวงจร 9.44%
- การบินและโลจิสติกส์ 8.77%
- อิเล็กทรอนิกส์อัจฉริยะ 5.15%
- ดิจิทัล 3.24%
- การเกษตรและเทคโนโลยีชีวภาพ 2.10%

จำแนกตามระดับการศึกษา

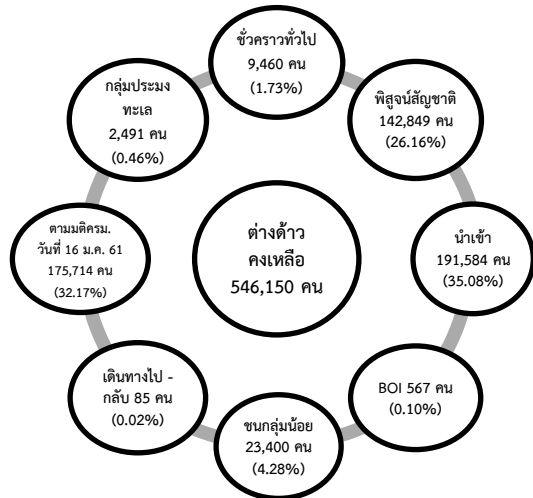


#### 4. การเดินทางไปทำงานในต่างประเทศ

จำนวน 182 คน ลดลง 10.78% จากช่วงเดียวกันปีก่อน

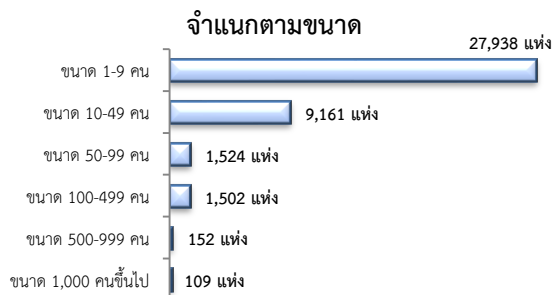


#### 5. การทำงานของคนต่างด้าว



#### 6. จำนวนสถานประกอบการและลูกจ้าง

สถานประกอบการ 40,386 แห่ง

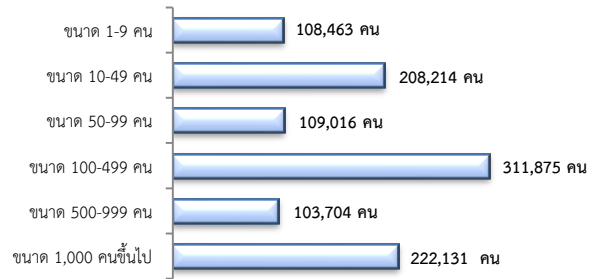


สถานประกอบการตามประเภทอุตสาหกรรม 5 อันดับแรก



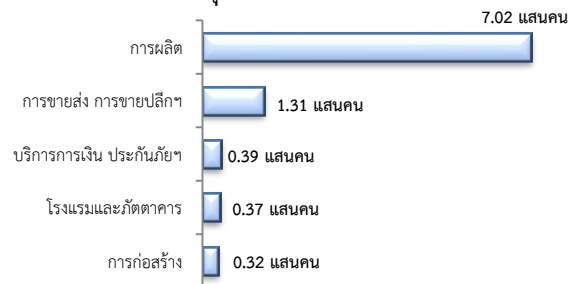
การจ้างงาน 1,063,403 คน

จำแนกตามขนาด



การจ้างงาน

ตามประเภทอุตสาหกรรม 5 อันดับแรก



ที่มา : สำนักงานสวัสดิการและคุ้มครองแรงงานจังหวัด

#### 7. สถานประกอบการในระบบประกันสังคม

สถานประกอบการ 40,356 แห่ง

เพิ่มขึ้น 3.43% จากช่วงเดียวกันปีก่อน

ผู้ประกันตน 1.49 ล้านคน

เพิ่มขึ้น 3.09% จากช่วงเดียวกันปีก่อน

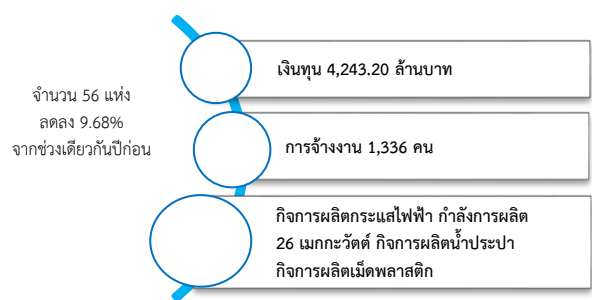
- ม.33 จำนวน 1.10 ล้านคน
- ม.39 จำนวน 1.33 แสนคน
- ม.40 จำนวน 2.56 แสนคน

#### จำนวนแรงงานต่างด้าวในระบบประกันสังคม

- สถานประกอบการ จำนวน 11,433 แห่ง
- ผู้ประกันตน จำนวน 294,735 คน

ที่มา : สำนักงานประกันสังคมจังหวัด

#### 8. โรงงานอุตสาหกรรมที่ได้รับอนุญาตให้ประกอบกิจการใหม่



ที่มา : กรมโรงงานอุตสาหกรรม