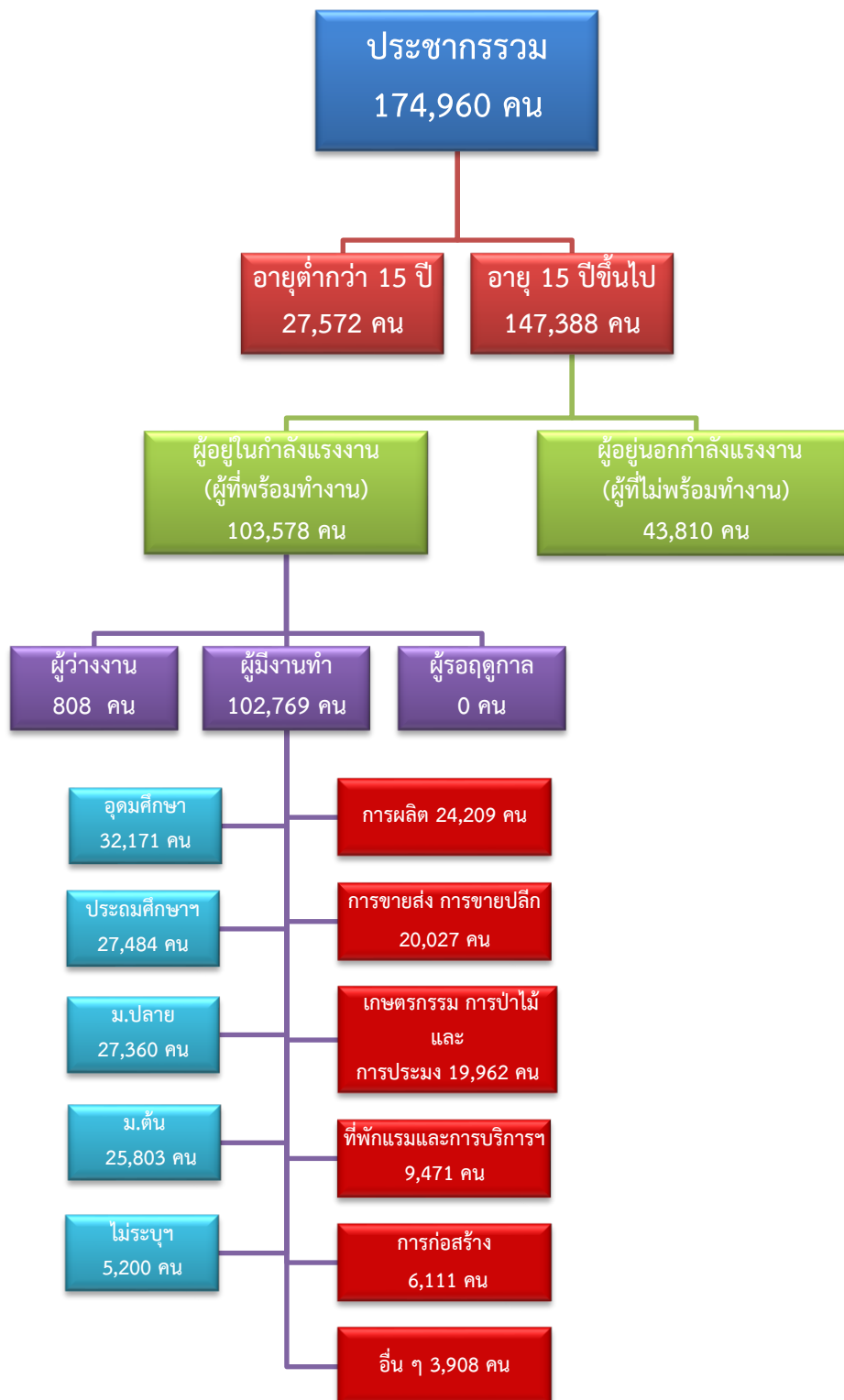


ข้อมูลสถานการณ์ด้านแรงงาน จังหวัดสมุทรสงคราม เดือนพฤษภาคม 2567

1. ข้อมูลการทำงานของประชากร ไตรมาส 1/2567



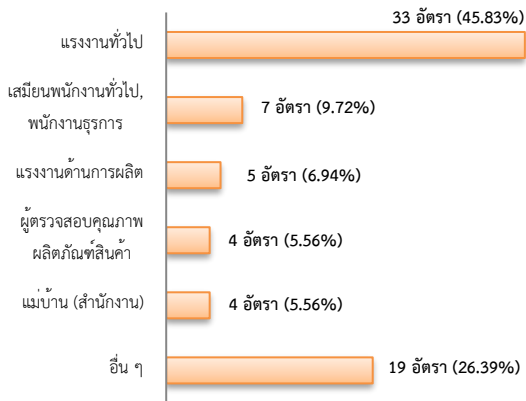
ที่มา : สำนักงานสถิติแห่งชาติ

2. การให้บริการจัดหางานของรัฐ

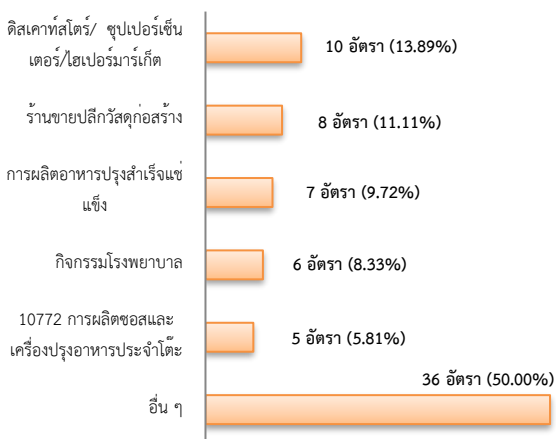
ตำแหน่งงาน 72 อัตรา

- เพิ่มขึ้น 72.00% จากเดือนที่ผ่านมา
- ลดลง 65.22% จากช่วงเดียวกันของปีก่อน

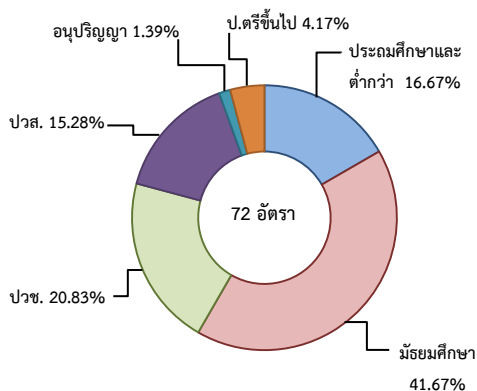
จำแนกตามประเภทอาชีพ 5 อันดับแรก



จำแนกตามประเภทอุตสาหกรรม 5 อันดับแรก



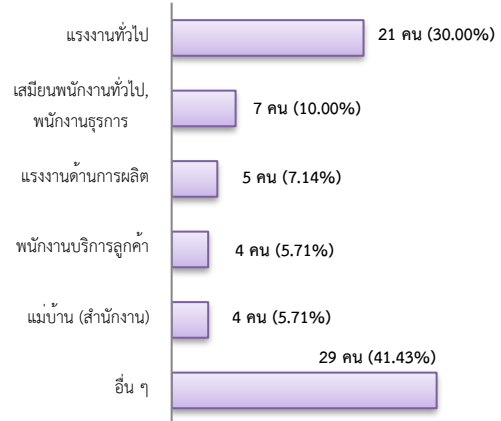
จำแนกตามระดับการศึกษา



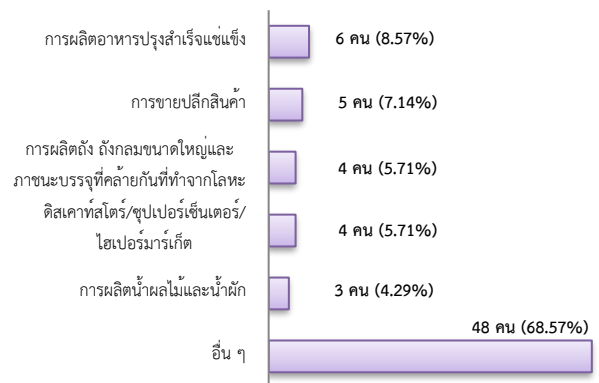
การบรรจุงาน 70 คน

- ลดลง 21.35% จากเดือนที่ผ่านมา
- เพิ่มขึ้น 12.90% จากช่วงเดียวกันของปีก่อน

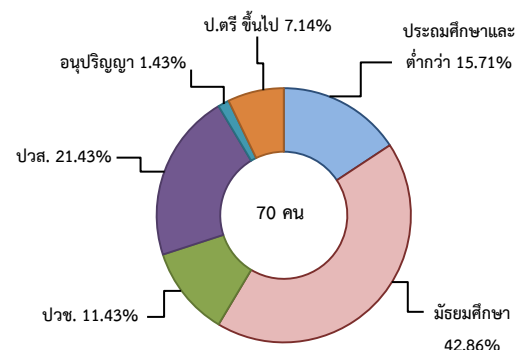
จำแนกตามประเภทอาชีพ 5 อันดับแรก



จำแนกตามประเภทอุตสาหกรรม 5 อันดับแรก



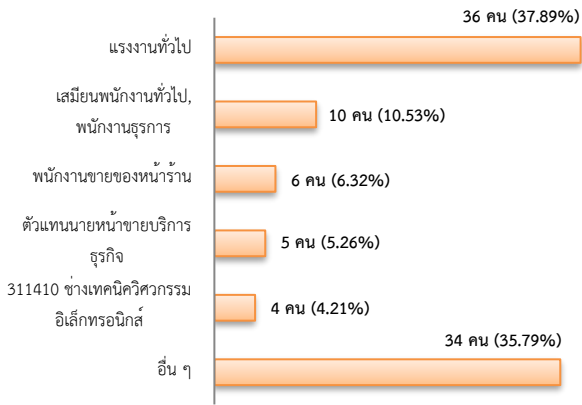
จำแนกตามระดับการศึกษา



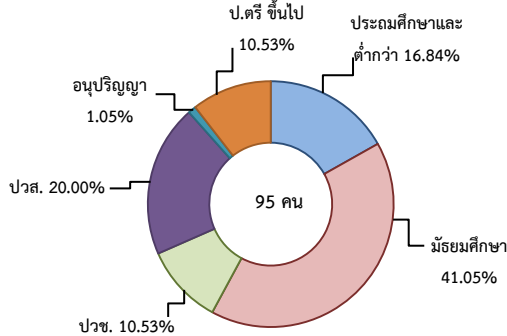
ผู้สมัครงาน (รวมทุกการให้บริการ) 95 คน

- เพิ่มขึ้น 95.00% จากเดือนที่ผ่านมา
- เพิ่มขึ้น 21.79% จากช่วงเดียวกันของปีก่อน

จำแนกตามประเภทอาชีพ 5 อันดับแรก



จำแนกตามระดับการศึกษา



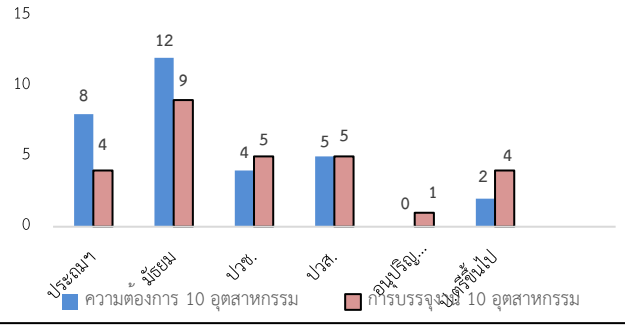
ความต้องการแรงงานใน 10 อุตสาหกรรมเป้าหมาย มีจำนวน 31 อัตรา

- ลดลง 36.73% จากเดือนที่ผ่านมา
- ลดลง 77.04% จากช่วงเดียวกันของปีก่อน

10 อุตสาหกรรมเป้าหมาย ความต้องการแรงงาน เปรียบเทียบกับการบรรจุงาน

10 อุตสาหกรรมเป้าหมาย	ความต้องการ การแรงงาน	การบรรจุงาน
- ยานยนต์สมัยใหม่	3.23	7.14
- อิเล็กทรอนิกส์อัจฉริยะ	0.00	0.00
- การท่องเที่ยวกลุ่มรายได้ดี	16.13	14.29
- การเกษตรและเทคโนโลยีชีวภาพ	0.00	0.00
- การแปรรูปอาหาร	61.29	64.29
- หุ่นยนต์เพื่อการอุตสาหกรรม	0.00	0.00
- การบินและโลจิสติกส์	0.00	7.14
- เชื้อเพลิงชีวภาพและเคมีชีวภาพ	0.00	0.00
- ดิจิทัล	0.00	0.00
- การแพทย์ครบวงจร	19.35	7.14
รวม	100.00	100.00

จำแนกตามระดับการศึกษาของ 10 อุตสาหกรรม



ที่มา : ระบบให้บริการประชาชน (e-service.doe.go.th) ผ่านระบบ Single Sign On ของกรมการจัดหางาน

3. การเดินทางไปทำงานในต่างประเทศ จำนวน 5 คน

- ปริมาณคงที่จากเดือนที่ผ่านมา
- เพิ่มขึ้น 25.00% จากช่วงเดียวกันของปีก่อน

จำแนกตามประเภทการเดินทาง	จำนวน	ร้อยละ
- เดินทางด้วยตนเอง	0	0.00
- กรมการจัดหางานจัดส่ง	1	20.00
- นายจ้างพาลูกจ้างไปทำงาน	1	20.00
- นายจ้างส่งลูกจ้างไปฝึกงาน	0	0.00
- บริษัทจัดหางานจัดส่ง	1	20.00
- จัดหางานปกติ (บจง.)	0	0.00
- จัดหางานเพื่อไปทำงานประจำเรือ (บจร.)	1	100.00
- RE-ENTRY	2	40.00
- RE-ENTRY	0	0.00
- VISA Re-Entry	2	100.00
รวม	5	100.00

ที่มา : กอบบริหารแรงงานไทยไปต่างประเทศ

4. การทำงานของคนต่างด้าวคงเหลือ

จำนวน 17,060 คน

- เพิ่มขึ้น 8.84% จากเดือนที่ผ่านมา
- ลดลง 1.65% จากช่วงเดียวกันของปีก่อน

จำแนกตามการอนุญาต ดังนี้

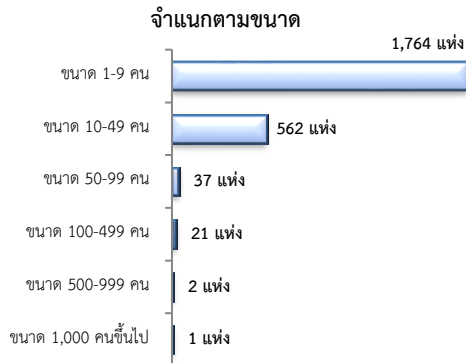
- ทั่วไป 48 คน
- นำเข้าตาม MOU 943 คน
- ส่งเสริมการลงทุน (BOI) 0 คน
- ชนกลุ่มน้อย 471 คน
- มติครม.วันที่ 7 ก.พ. 2566 11,607 คน
- มติครม.วันที่ 3 ต.ค. 2566 3,991 คน

ที่มา : สำนักบริหารแรงงานต่างด้าว

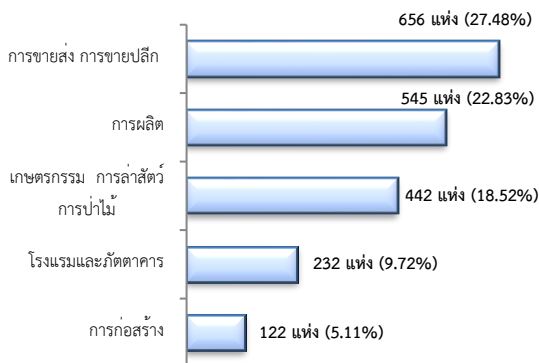
5. จำนวนสถานประกอบการและลูกจ้างคงเหลือ

สถานประกอบการ 2,387 แห่ง

- เพิ่มขึ้น 0.46% จากเดือนที่ผ่านมา
- เพิ่มขึ้น 2.49% จากช่วงเดียวกันของปีก่อน

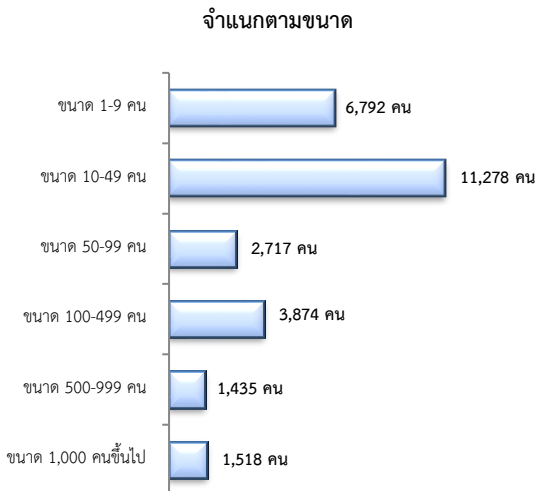


สถานประกอบการ ตามประเภทอุตสาหกรรม 5 อันดับแรก



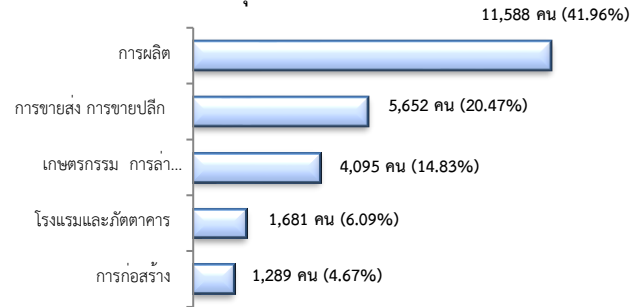
จำนวนลูกจ้าง 27,614 คน

- เพิ่มขึ้น 0.15% จากเดือนที่ผ่านมา
- เพิ่มขึ้น 5.53% จากช่วงเดียวกันของปีก่อน



จำนวนลูกจ้าง

ตามประเภทอุตสาหกรรม 5 อันดับแรก



ที่มา : สำนักงานสวัสดิการและคุ้มครองแรงงานจังหวัด

6. สถานประกอบการในระบบประกันสังคมคงเหลือ

สถานประกอบการ 1,535 แห่ง

- ลดลง 0.58% จากเดือนที่ผ่านมา
- ลดลง 0.45% จากช่วงเดียวกันของปีก่อน

ผู้ประกันตน 80,098 คน

- เพิ่มขึ้น 0.01% จากเดือนที่ผ่านมา
- ลดลง 0.18% จากช่วงเดียวกันของปีก่อน

มาตรา	เม.ย.	พ.ค.	พ.ค.	ช่วงเดียวกัน เดือนก่อน	ช่วงเดียวกัน ปีก่อน
ม.33 (คน)	20,929	20,644	20,983	0.26	1.64
ม.39 (คน)	4,591	5,020	4,547	-0.96	-9.42
ม.40 (คน)	54,569	54,579	54,568	0.00	-0.02

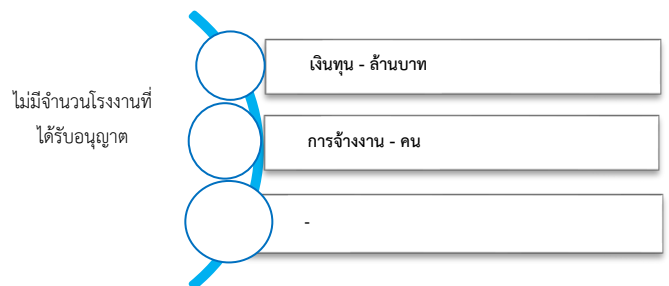
ที่มา : กอวิวิจัยและพัฒนา สำนักงานประกันสังคม (www.sso.go.th)

จำนวนแรงงานต่างด้าวในระบบประกันสังคมคงเหลือ

- สถานประกอบการ จำนวน 614 แห่ง
- ผู้ประกันตน จำนวน 6,220 คน

ที่มา : สำนักงานประกันสังคมจังหวัด

7. โรงงานอุตสาหกรรมที่ได้รับอนุญาตให้ประกอบกิจการใหม่



ที่มา : กรมโรงงานอุตสาหกรรม