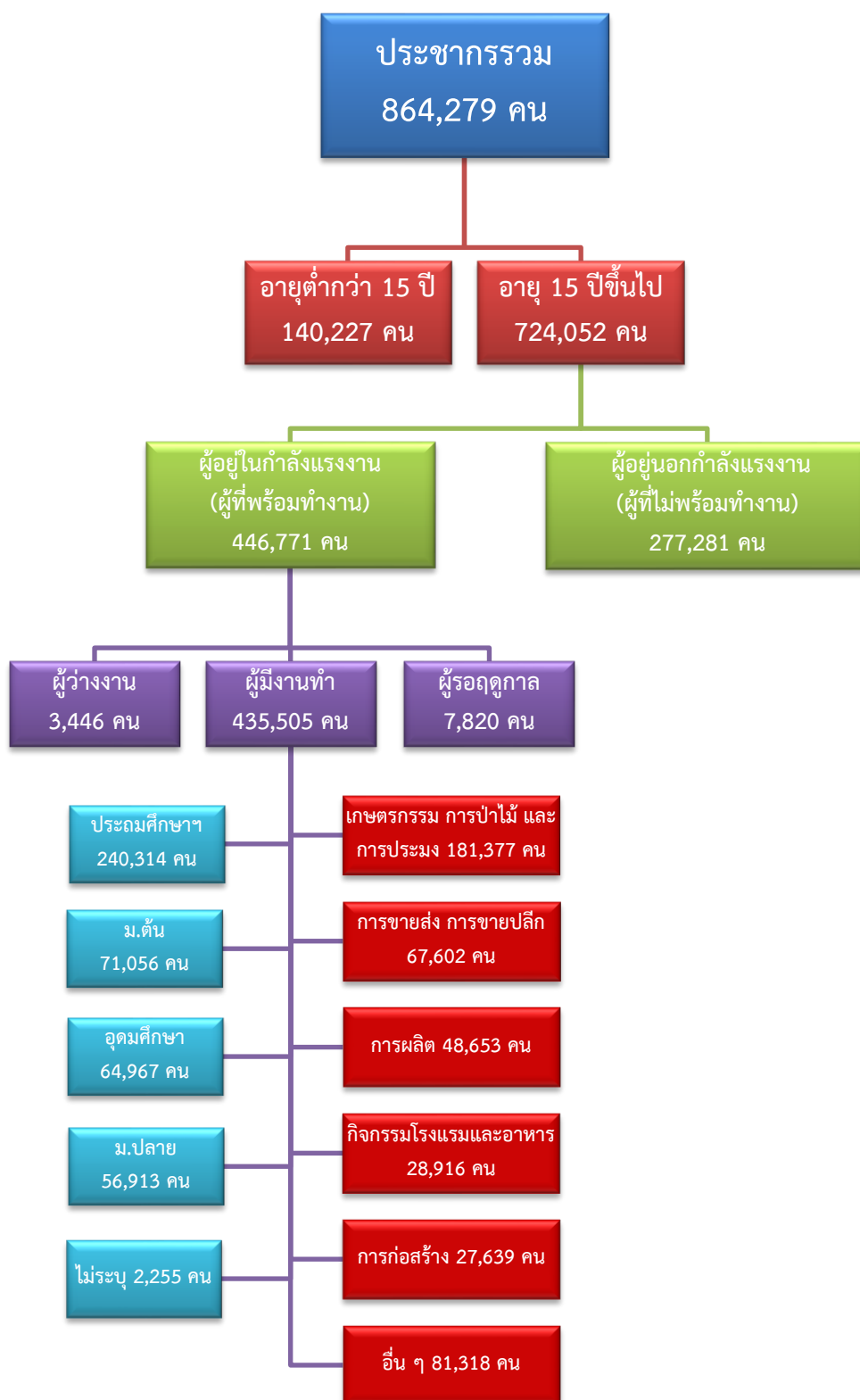


# ข้อมูลสถานการณ์ด้านแรงงาน จังหวัดสุพรรณบุรี เดือนตุลาคม 2563

## 1. ข้อมูลการทำงานของประชากร ไตรมาส 2/2563



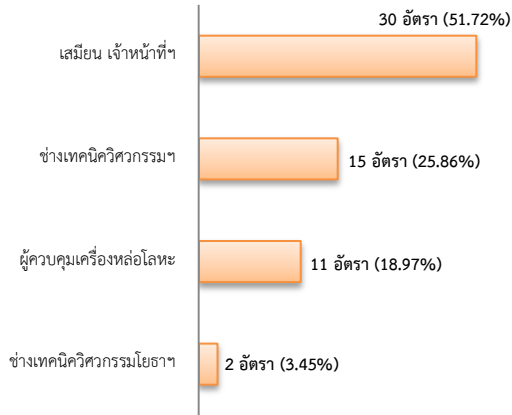
ที่มา : สำนักงานสถิติแห่งชาติ

## 2. การให้บริการจัดหางานของรัฐ

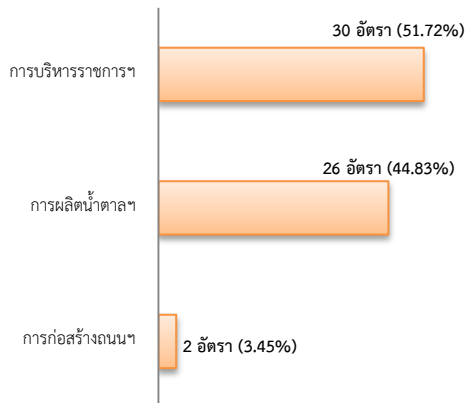
### ตำแหน่งงาน 58 อัตรา

- ลดลง 53.60% จากช่วงเดียวกันปีก่อน

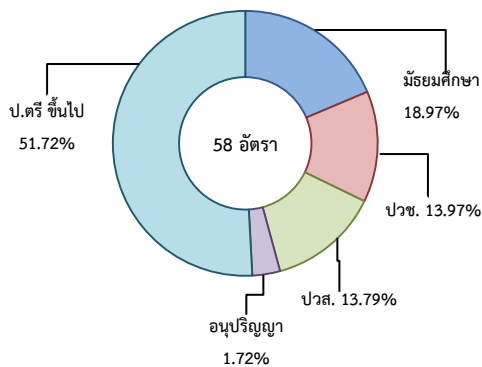
#### จำแนกตามประเภทอาชีพ 5 อันดับแรก



#### จำแนกตามประเภทอุตสาหกรรม 5 อันดับแรก



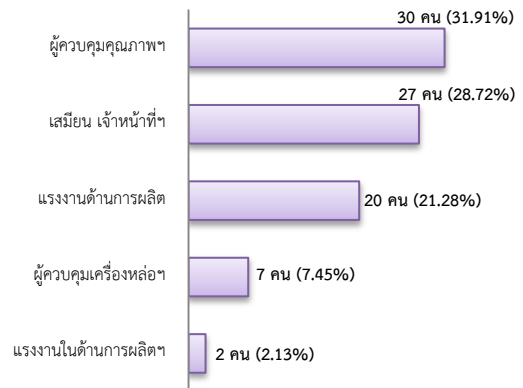
#### จำแนกตามระดับการศึกษา



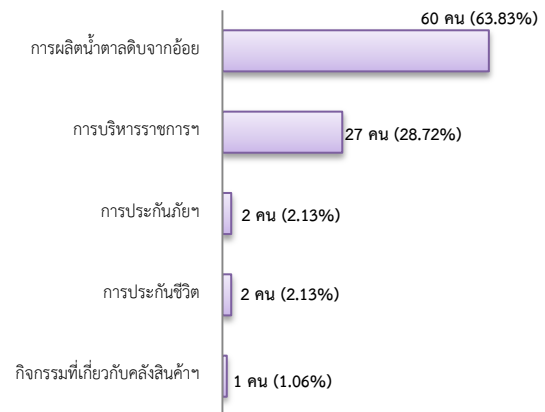
## การบรรจุงาน 94 คน

- ลดลง 9.62% จากช่วงเดียวกันปีก่อน

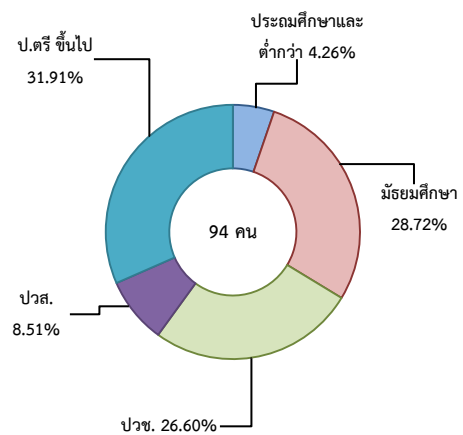
#### จำแนกตามประเภทอาชีพ 5 อันดับแรก



#### จำแนกตามประเภทอุตสาหกรรม 5 อันดับแรก



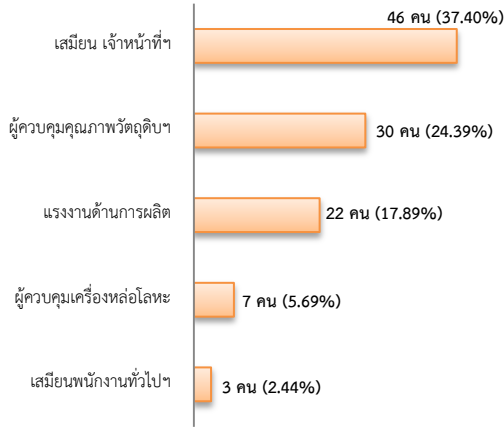
#### จำแนกตามระดับการศึกษา



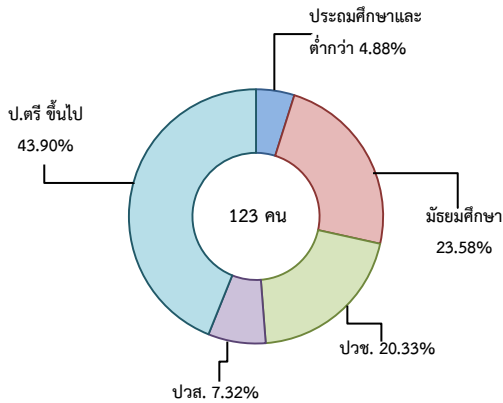
**ผู้สมัครงาน (รวมทุกการให้บริการ) 123 คน**

- เพิ่มขึ้น 7.89% จากช่วงเดียวกันปีก่อน

**จำแนกตามประเภทอาชีพ 5 อันดับแรก**



**จำแนกตามระดับการศึกษา**



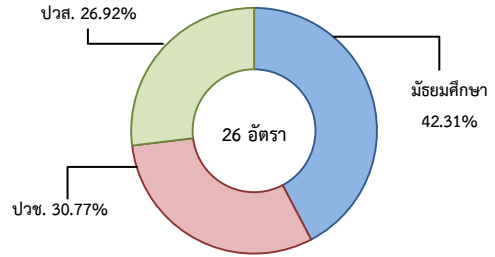
**ความต้องการแรงงานใน 10 อุตสาหกรรมเป้าหมาย มีจำนวน 26 อัตรา**

- ลดลง 21.21% จากช่วงเดียวกันปีก่อน

**10 อุตสาหกรรมเป้าหมาย ที่มีความต้องการ**

- การแปรรูปอาหาร 100.00%

**จำแนกตามระดับการศึกษา**

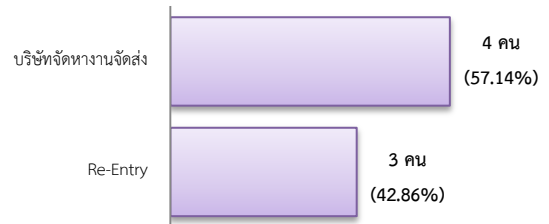


ที่มา : ระบบบริการจัดหางานในประเทศผ่านระบบอิเล็กทรอนิกส์ (e-Service) กรมการจัดหางาน

**3. การเดินทางไปทำงานในต่างประเทศ จำนวน 7 คน**

- ลดลง 22.22% จากเดือนที่ผ่านมา
- ลดลง 81.58% จากช่วงเดียวกันปีก่อน

**จำแนกตามประเภทการเดินทาง**



ที่มา : กองบริหารแรงงานไทยไปต่างประเทศ

**4. การทำงานของคนต่างด้าวคงเหลือ**

**จำนวน 14,748 คน**

- เพิ่มขึ้น 1.85% จากเดือนที่ผ่านมา
- ลดลง 16.69% จากช่วงเดียวกันปีก่อน

**จำแนกตามการอนุญาต ดังนี้**

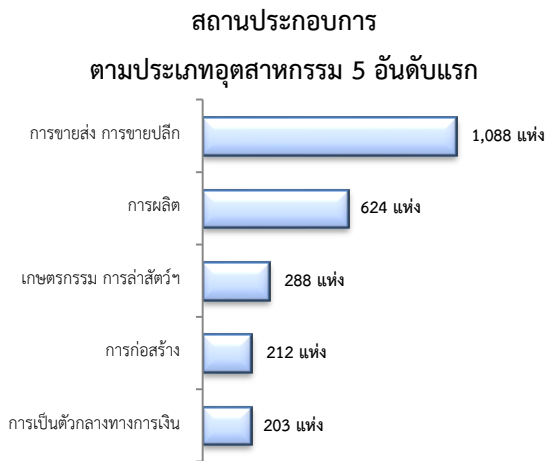
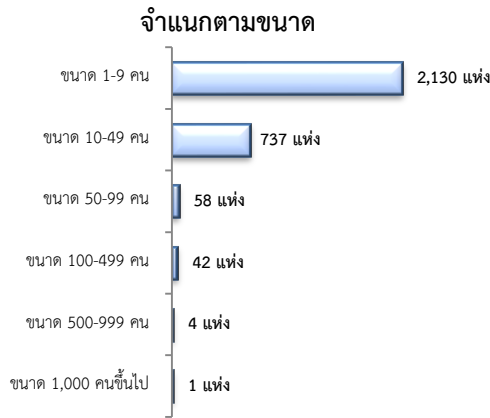
- ชั่วคราวทั่วไป 240 คน - BOI 2 คน
- ชนกลุ่มน้อย 267 คน - พิสูจน์สัญชาติ - คน
- นำเข้า 5,731 คน - จำเป็นเร่งด่วน - คน
- เดินทางไป-กลับ - คน - ยื่นคำขอทดแทน - คน
- มติกรม.วันที่ 16 ม.ค.61 8 คน
- มติกรม.วันที่ 20 ส.ค.62 8,009 คน
- มติกรม.วันที่ 4 ส.ค. 63 491 คน

ที่มา : สำนักงานจัดหางานจังหวัด

## 5. จำนวนสถานประกอบการและลูกจ้าง คงเหลือ

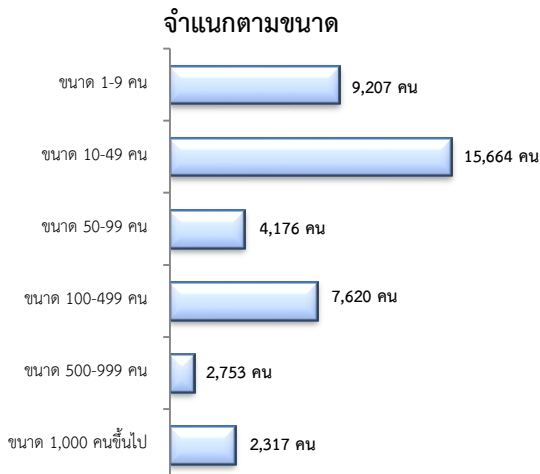
สถานประกอบการ 2,972 แห่ง

- เพิ่มขึ้น 0.30% จากเดือนที่ผ่านมา
- เพิ่มขึ้น 5.88% จากช่วงเดียวกันปีก่อน



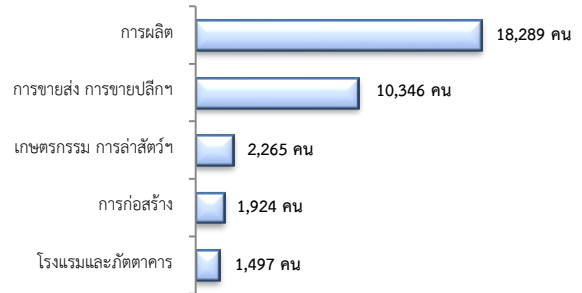
การจ้างงาน 41,737 คน

- เพิ่มขึ้น 0.38% จากเดือนที่ผ่านมา
- เพิ่มขึ้น 4.60% จากช่วงเดียวกันปีก่อน



การจ้างงาน

ตามประเภทอุตสาหกรรม 5 อันดับแรก



ที่มา : สำนักงานสวัสดิการและคุ้มครองแรงงานจังหวัด

## 6. สถานประกอบการในระบบประกันสังคมคงเหลือ

สถานประกอบการ 4,071 แห่ง

- ลดลง 0.46% จากเดือนที่ผ่านมา
- เพิ่มขึ้น 2.06% จากช่วงเดียวกันปีก่อน

ผู้ประกันตน 104,283 คน

- ลดลง 0.88% จากเดือนที่ผ่านมา
- เพิ่มขึ้น 3.21% จากช่วงเดียวกันปีก่อน

มาตรา	กันยายน	ตุลาคม	ตุลาคม	จาก	จากช่วงเดียว
	63	62	63	เดือนก่อน	กันปีก่อน
ม.33 (คน)	50,921	50,489	49,741	-2.32	-1.48
ม.39 (คน)	13,498	12,793	13,554	0.41	5.95
ม.40 (คน)	40,787	37,761	40,988	0.49	8.55

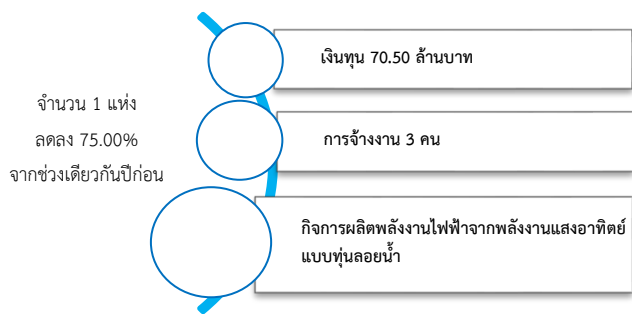
ที่มา : กองวิจัยและพัฒนา สำนักงานประกันสังคม (www.sso.go.th)

## จำนวนแรงงานต่างด้าวในระบบประกันสังคมคงเหลือ

- สถานประกอบการ จำนวน 1,054 แห่ง
- ผู้ประกันตน จำนวน 8,184 คน

ที่มา : กองวิจัยและพัฒนา สำนักงานประกันสังคม (www.sso.go.th)

## 7. โรงงานอุตสาหกรรมที่ได้รับอนุญาตให้ประกอบกิจการใหม่



ที่มา : กรมโรงงานอุตสาหกรรม