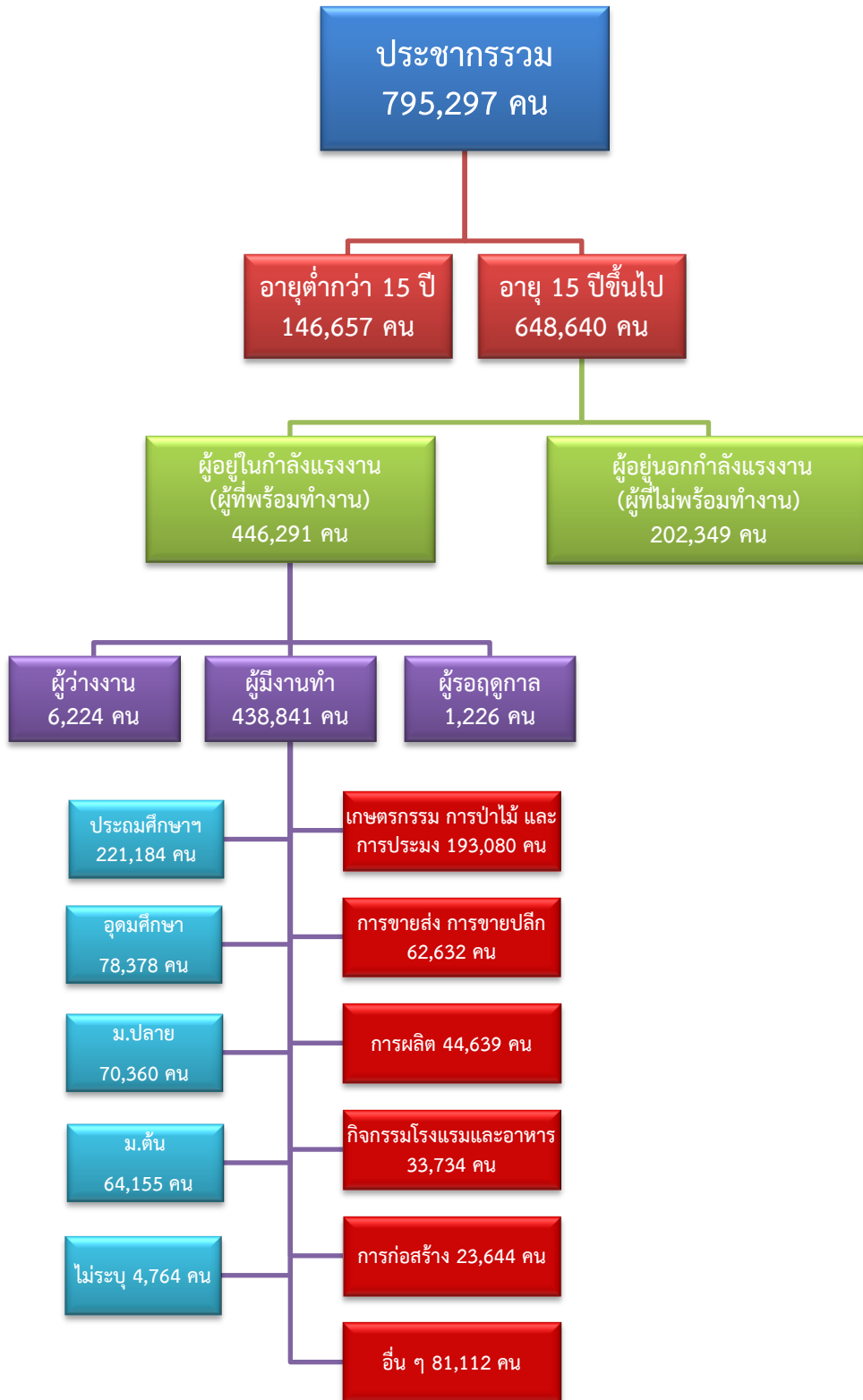


ข้อมูลสถานการณ์ด้านแรงงาน จังหวัดกาญจนบุรี เดือนกรกฎาคม 2564

1. ข้อมูลการทำงานของประชากร ไตรมาส 1/2564



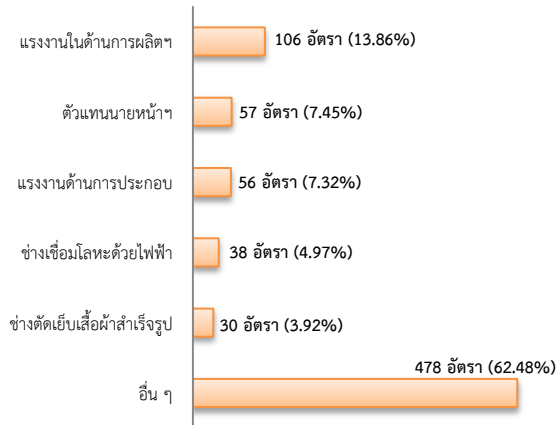
ที่มา : สำนักงานสถิติแห่งชาติ

2. การให้บริการจัดหางานของรัฐ

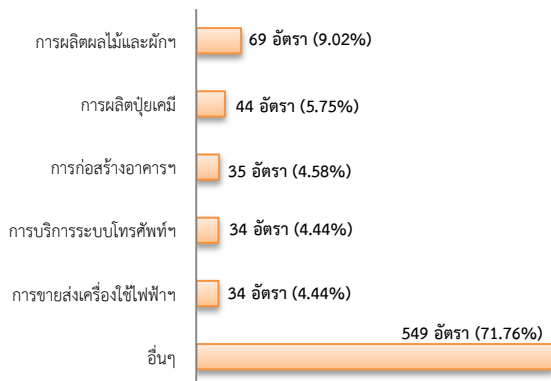
ตำแหน่งงาน 765 อัตรา

- เพิ่มขึ้น 9.91% จากเดือนที่ผ่านมา
- เพิ่มขึ้น ประมาณ 2 เท่า จากช่วงเดียวกันปีก่อน

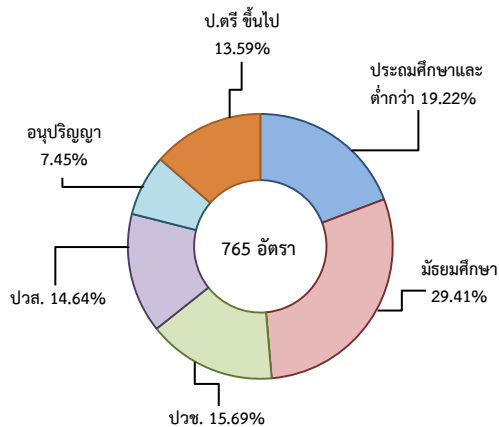
จำแนกตามประเภทอาชีพ 5 อันดับแรก



จำแนกตามประเภทอุตสาหกรรม 5 อันดับแรก



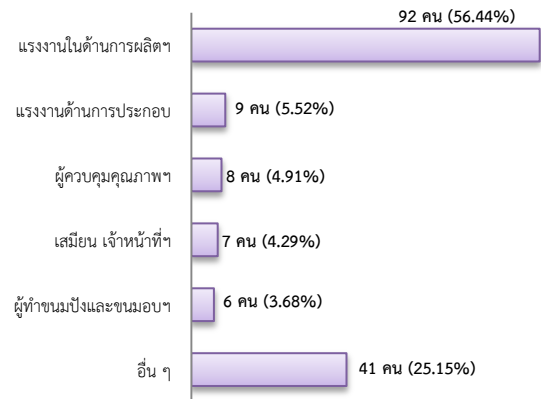
จำแนกตามระดับการศึกษา



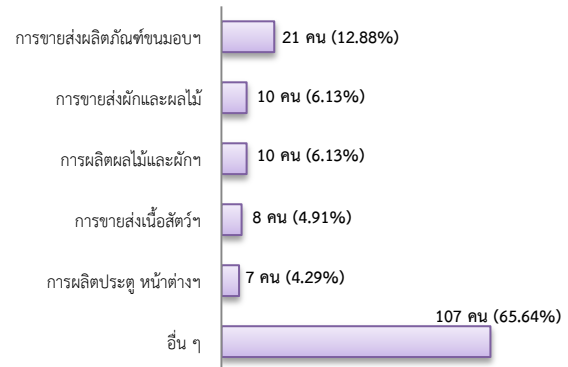
การบรรจุงาน 163 คน

- ลดลง 15.54% จากเดือนที่ผ่านมา
- ลดลง 24.88% จากช่วงเดียวกันปีก่อน

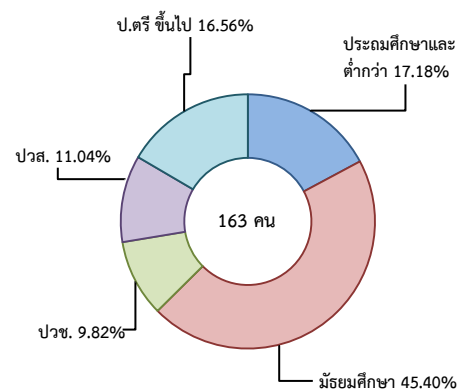
จำแนกตามประเภทอาชีพ 5 อันดับแรก



จำแนกตามประเภทอุตสาหกรรม 5 อันดับแรก



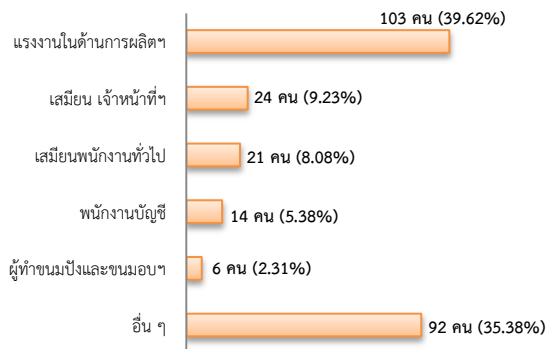
จำแนกตามระดับการศึกษา



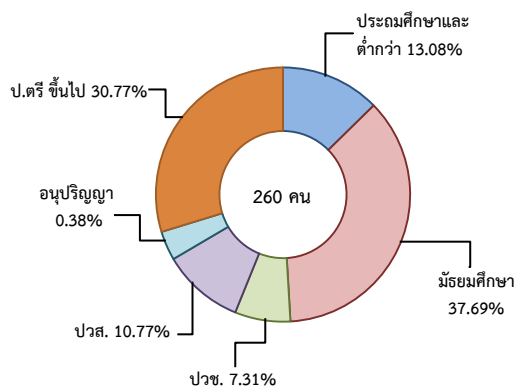
ผู้สมัครงาน (รวมทุกการให้บริการ) 260 คน

- ลดลง 15.58% จากเดือนที่ผ่านมา
- ลดลง 19.50% จากช่วงเดียวกันปีก่อน

จำแนกตามประเภทอาชีพ 5 อันดับแรก



จำแนกตามระดับการศึกษา



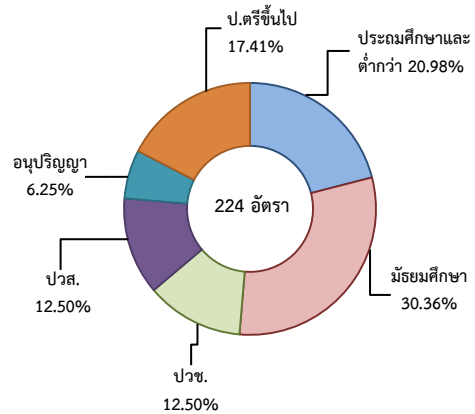
ความต้องการแรงงานใน 10 อุตสาหกรรมเป้าหมาย มีจำนวน 224 อัตรา

- ลดลง 12.84% จากเดือนที่ผ่านมา
- เพิ่มขึ้น ประมาณ 2 เท่า จากช่วงเดียวกันปีก่อน

10 อุตสาหกรรมเป้าหมาย ที่มีความต้องการ

- การแปรรูปอาหาร 48.21%
- ดิจิทัล 24.11%
- การท่องเที่ยวกลุ่มรายได้ฯ 9.82%
- การบินและโลจิสติกส์ 8.04%
- ยานยนต์สมัยใหม่ 5.36%
- การเกษตรและเทคโนโลยีชีวภาพ 3.57%
- เชื้อเพลิงชีวภาพและเคมีชีวภาพ และหุ่นยนต์เพื่อการอุตสาหกรรม มีจำนวนเท่ากัน 0.45%

จำแนกตามระดับการศึกษา



ที่มา : ระบบบริการจัดหางานในประเทศผ่านระบบอิเล็กทรอนิกส์ (e-Service) กรมการจัดหางาน

3. การเดินทางไปทำงานในต่างประเทศ จำนวน 20 คน

- เพิ่มขึ้น 33.33% จากเดือนที่ผ่านมา
- เพิ่มขึ้น ประมาณ 19 เท่า จากช่วงเดียวกันปีก่อน

จำแนกตามประเภทการเดินทาง	จำนวน	ร้อยละ
- เดินทางด้วยตนเอง	8	40.00
- กรมการจัดหางานจัดส่ง	0	0.00
- นายจ้างพาลูกจ้างไปทำงาน	8	40.00
- นายจ้างส่งลูกจ้างไปฝึกงาน	0	0.00
- บริษัทจัดหางานจัดส่ง	0	0.00
- RE-ENTRY	4	20.00
รวม	20	100.00

ที่มา : กองบริหารแรงงานไทยไปต่างประเทศ

4. การทำงานของคนต่างด้าวคงเหลือ จำนวน 32,208 คน

- เพิ่มขึ้น 0.08% จากเดือนที่ผ่านมา
- เพิ่มขึ้น 9.45% จากช่วงเดียวกันปีก่อน

จำแนกตามการอนุญาต ดังนี้

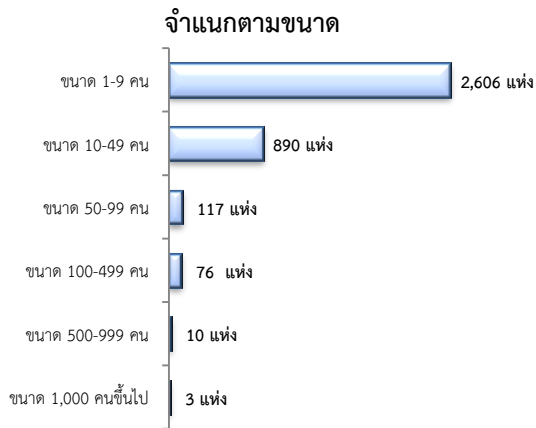
- ชั่วคราวทั่วไป 224 คน - พิสูจน์สัญชาติ - คน
- นำเข้า 7,184 คน
- BOI - คน - ชนกลุ่มน้อย 6,426 คน
- มติครม.วันที่ 20 ส.ค.62 12,892 คน
- มติครม.วันที่ 4 ส.ค. 63 1,312 คน
- มติครม.วันที่ 29 ธ.ค.63 4,170 คน

ที่มา : สำนักงานจัดหางานจังหวัด

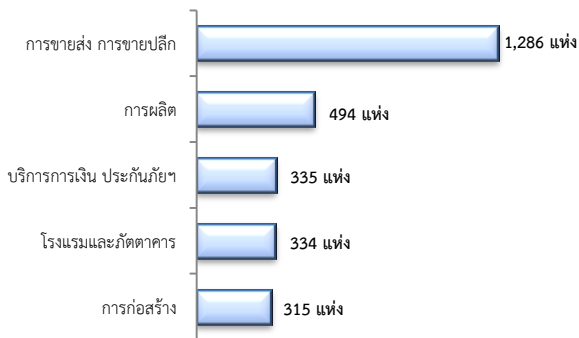
5. จำนวนสถานประกอบการและลูกจ้าง คงเหลือ

สถานประกอบการ 3,702 แห่ง

- เพิ่มขึ้น 0.11% จากเดือนที่ผ่านมา
- เพิ่มขึ้น 2.78% จากช่วงเดียวกันปีก่อน

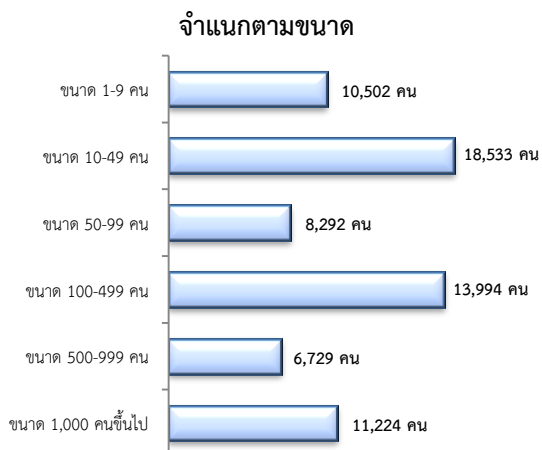


สถานประกอบการ ตามประเภทอุตสาหกรรม 5 อันดับแรก



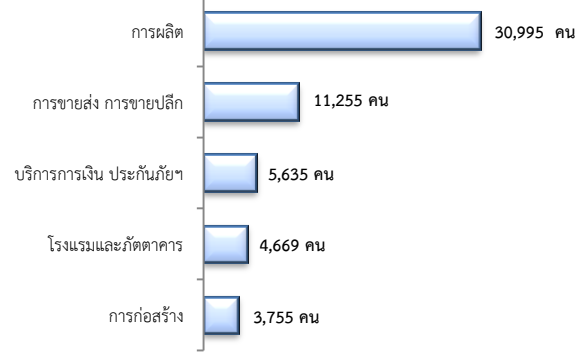
การจ้างงาน 69,274 คน

- เพิ่มขึ้น 0.48% จากเดือนที่ผ่านมา
- ลดลง 2.88% จากช่วงเดียวกันปีก่อน



การจ้างงาน

ตามประเภทอุตสาหกรรม 5 อันดับแรก



ที่มา : สำนักงานสวัสดิการและคุ้มครองแรงงานจังหวัด

6. สถานประกอบการในระบบประกันสังคมคงเหลือ

สถานประกอบการ 3,164 แห่ง

- เพิ่มขึ้น 0.29% เดือนที่ผ่านมา
- เพิ่มขึ้น 1.35% จากช่วงเดียวกันปีก่อน

ผู้ประกันตน 134,805 คน

- เพิ่มขึ้น 2.10% จากเดือนที่ผ่านมา
- เพิ่มขึ้น 5.08% จากช่วงเดียวกันปีก่อน

มาตรา	มิ.ย.	ก.ค.	ก.ค.	จากเดือนก่อน	จากช่วงเดียวกันปีก่อน
ม.33 (คน)	68,783	69,422	68,326	-0.66	-1.58
ม.39 (คน)	12,729	11,577	12,745	0.13	10.09
ม.40 (คน)	50,524	47,290	53,734	6.35	13.63

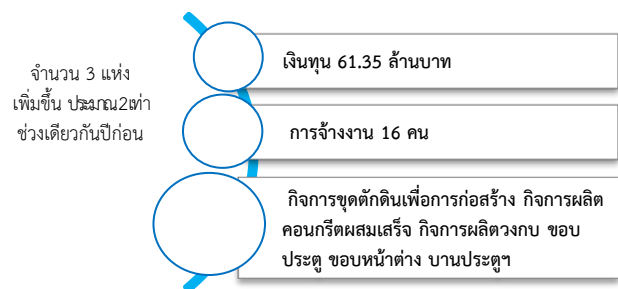
ที่มา : กองวิจัยและพัฒนา สำนักงานประกันสังคม (www.sso.go.th)

จำนวนแรงงานต่างด้าวในระบบประกันสังคมคงเหลือ

- สถานประกอบการ จำนวน 598 แห่ง
- ผู้ประกันตน จำนวน 13,862 คน

ที่มา : กองวิจัยและพัฒนา สำนักงานประกันสังคม (www.sso.go.th)

7. โรงงานอุตสาหกรรมที่ได้รับอนุญาตให้ประกอบกิจการใหม่



ที่มา : กรมโรงงานอุตสาหกรรม