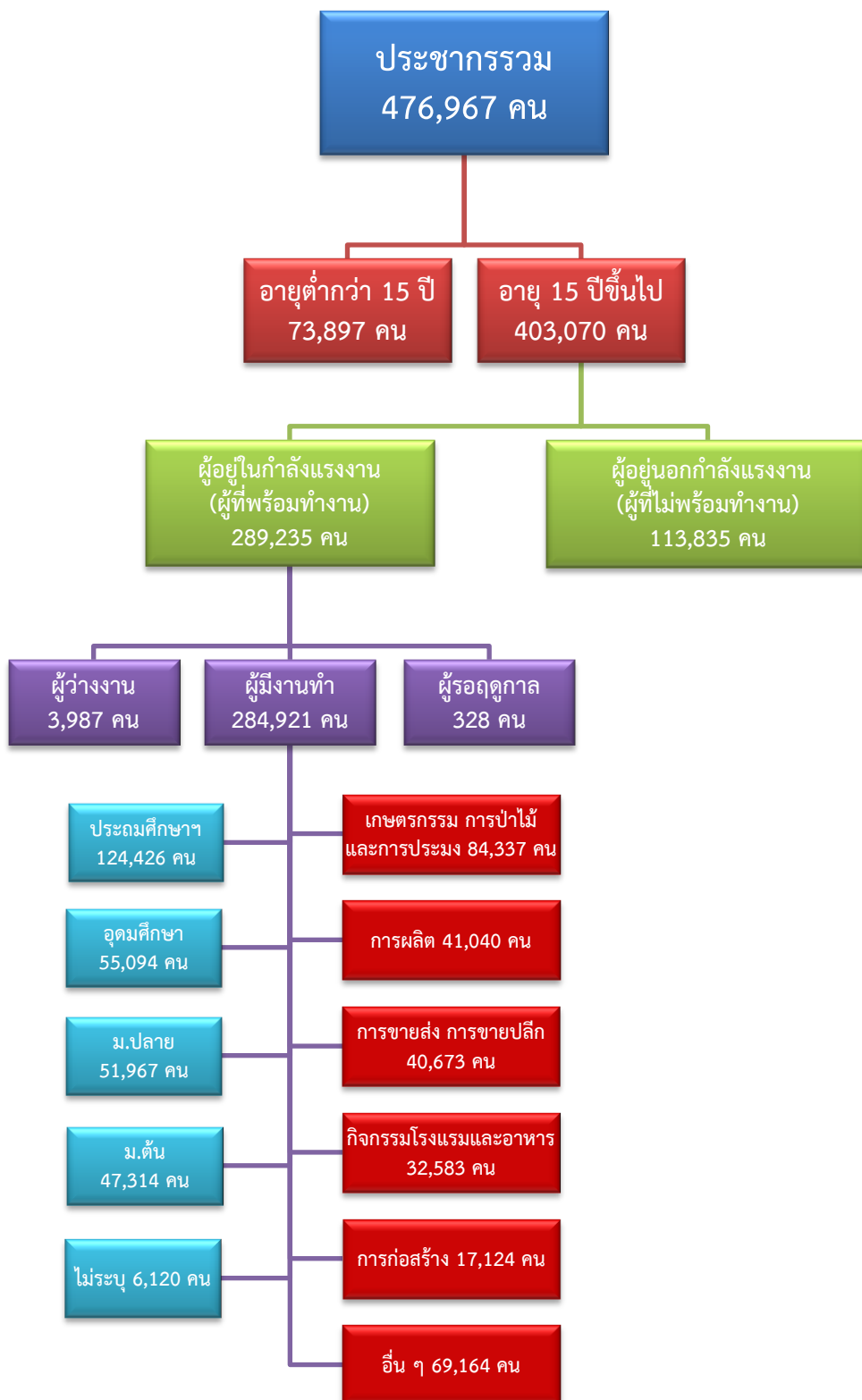


ข้อมูลสถานการณ์ด้านแรงงาน จังหวัดเพชรบุรี เดือนกรกฎาคม 2564

1. ข้อมูลการทำงานของประชากร ไตรมาส 1/2564



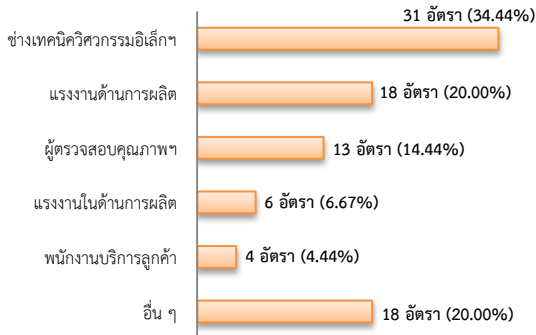
ที่มา : สำนักงานสถิติแห่งชาติ

2. การให้บริการจัดหางานของรัฐ

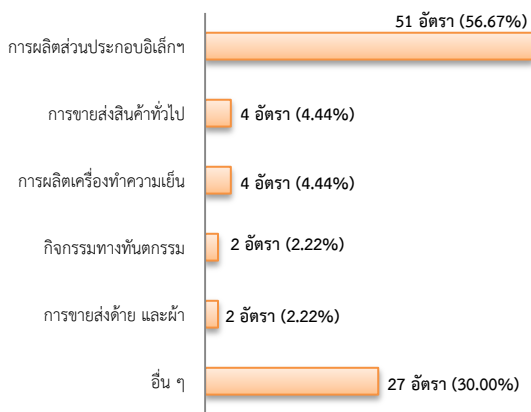
ตำแหน่งงาน 90 อัตรา

- เพิ่มขึ้น 13.92% จากเดือนที่ผ่านมา
- ลดลง 80.09% จากช่วงเดียวกันปีก่อน

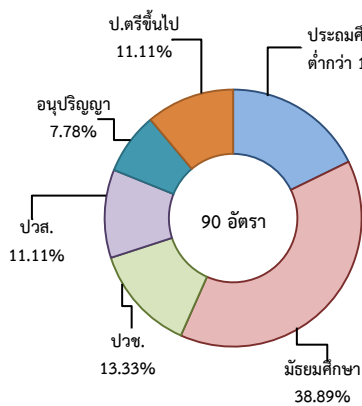
จำแนกตามประเภทอาชีพ 5 อันดับแรก



จำแนกตามประเภทอุตสาหกรรม 5 อันดับแรก



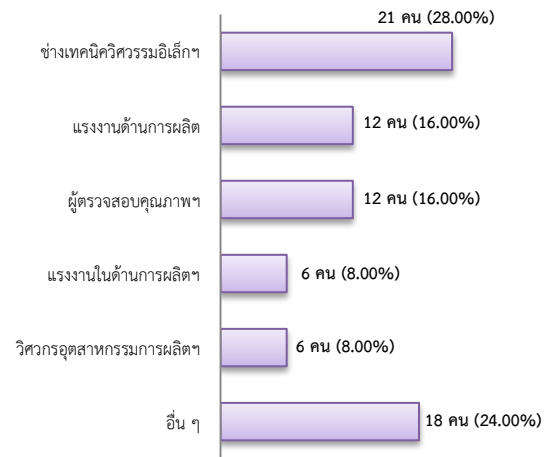
จำแนกตามระดับการศึกษา



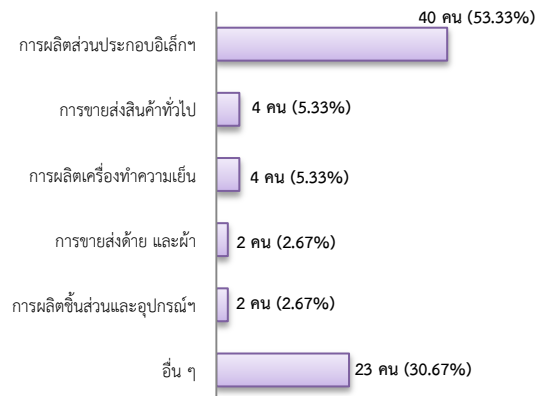
การบรรจุงาน 75 คน

- เพิ่มขึ้น 44.23% จากเดือนที่ผ่านมา
- ลดลง 60.11% จากช่วงเดียวกันปีก่อน

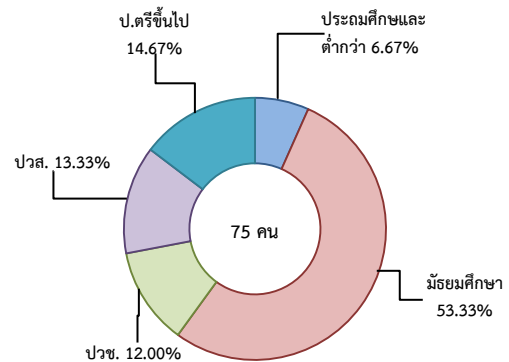
จำแนกตามประเภทอาชีพ 5 อันดับแรก



จำแนกตามประเภทอุตสาหกรรม



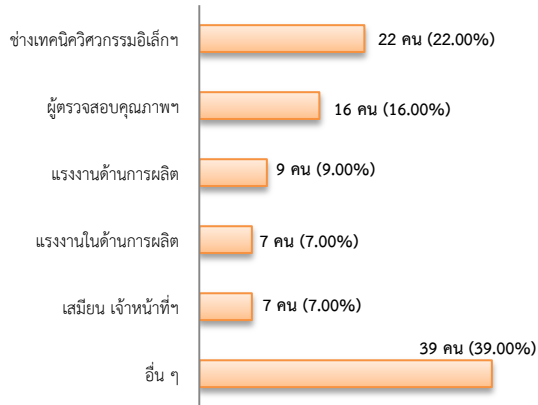
จำแนกตามระดับการศึกษา



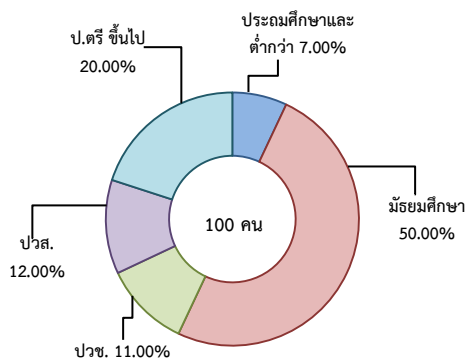
สมัครงาน (รวมทุกการให้บริการ) 100 คน

- เพิ่มขึ้น 49.25% จากเดือนที่ผ่านมา
- ลดลง 63.10% จากช่วงเดียวกันปีก่อน

จำแนกตามประเภทอาชีพ 5 อันดับแรก



จำแนกตามระดับการศึกษา



ความต้องการแรงงานใน 10 อุตสาหกรรมเป้าหมาย

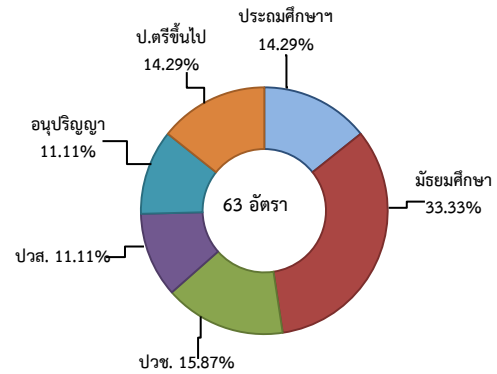
มีจำนวน 63 อัตรา

- เพิ่มขึ้น 14.55% จากเดือนที่ผ่านมา
- มีจำนวนเท่ากับช่วงเดียวกันปีก่อน

10 อุตสาหกรรมเป้าหมาย ที่มีความต้องการ

- อิเล็กทรอนิกส์อัจฉริยะ 80.95%
- การแปรรูปอาหาร 6.35%
- การเกษตรและเทคโนโลยีชีวภาพ 4.76%
- การแพทย์ครบวงจร และยานยนต์สมัยใหม่ มีจำนวนเท่ากัน 3.17%
- การท่องเที่ยวกลุ่มรายได้ฯ 1.59%

จำแนกตามระดับการศึกษา



ที่มา : ระบบบริการจัดหางานในประเทศผ่านระบบอิเล็กทรอนิกส์ (e-Service) กรมการจัดหางาน

3. การเดินทางไปทำงานในต่างประเทศ จำนวน 13 คน

- เพิ่มขึ้น 62.50% จากเดือนที่ผ่านมา
- เพิ่มขึ้น ประมาณ 6 เท่า จากช่วงเดียวกันปีก่อน

จำแนกตามประเภทการเดินทาง	จำนวน	ร้อยละ
- เดินทางด้วยตนเอง	5	38.46
- กรมการจัดหางานจัดส่ง	1	7.69
- นายจ้างพาลูกจ้างไปทำงาน	2	15.38
- นายจ้างส่งลูกจ้างไปฝึกงาน	0	0.00
- บริษัทจัดหางานจัดส่ง	0	0.00
- RE-ENTRY	5	38.46
รวม	13	100.00

ที่มา : กองบริหารแรงงานไทยไปต่างประเทศ

4. การทำงานของคนต่างด้าวคงเหลือ

จำนวน 20,206 คน

- เพิ่มขึ้น 0.59% จากเดือนที่ผ่านมา
- เพิ่มขึ้น 14.77% จากช่วงเดียวกันปีก่อน

จำแนกตามการอนุญาต ดังนี้

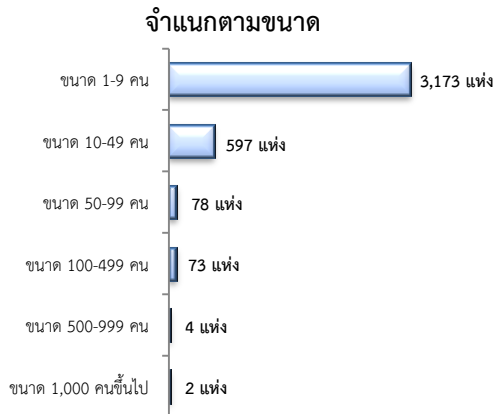
- ชั่วคราวทั่วไป 347 คน - พิสูจน์สัญชาติ - คน
- นำเข้า 11,111 คน
- BOI 263 คน - ชนกลุ่มน้อย 335 คน
- มติกรม.วันที่ 20 ส.ค.62 5,223 คน
- มติกรม.วันที่ 4 ส.ค. 63 1,748 คน
- มติกรม.วันที่ 29 ธ.ค.63 1,179 คน

ที่มา : สำนักงานจัดหางานจังหวัด

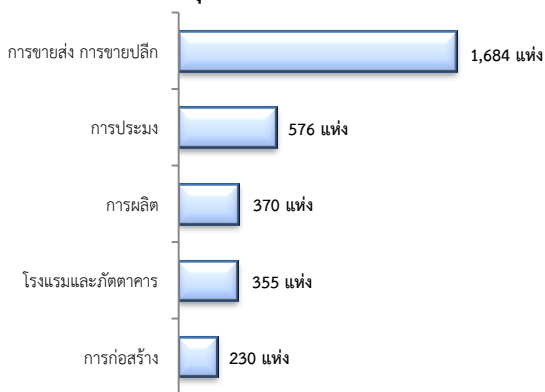
5. จำนวนสถานประกอบการและลูกจ้าง คงเหลือ

สถานประกอบการ 3,927 แห่ง

- เพิ่มขึ้น 0.26% จากเดือนที่ผ่านมา
- เพิ่มขึ้น 2.43% จากช่วงเดียวกันปีก่อน

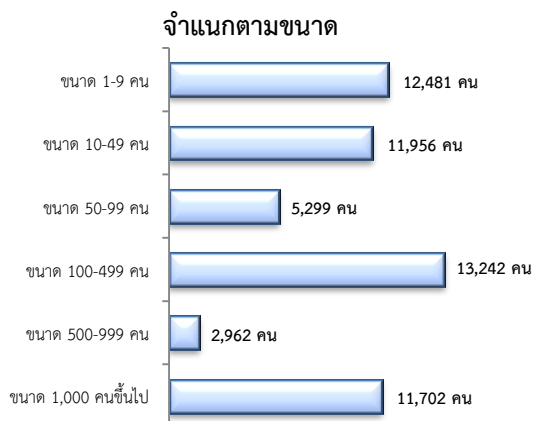


สถานประกอบการ
ตามประเภทอุตสาหกรรม 5 อันดับแรก

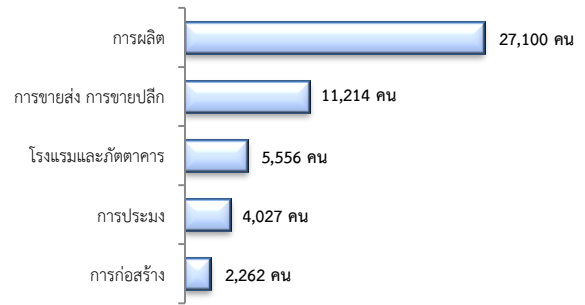


การจ้างงาน 57,642 คน

- เพิ่มขึ้น 0.21% จากเดือนที่ผ่านมา
- ลดลง 1.72% จากช่วงเดียวกันปีก่อน



การจ้างงาน
ตามประเภทอุตสาหกรรม 5 อันดับแรก



ที่มา : สำนักงานสวัสดิการและคุ้มครองแรงงานจังหวัด

6. สถานประกอบการในระบบประกันสังคมคงเหลือ

สถานประกอบการ 2,683 แห่ง

- มีจำนวนเท่ากับเดือนที่ผ่านมา
- ลดลง 2.51% จากช่วงเดียวกันปีก่อน

ผู้ประกันตน 89,840 คน

- เพิ่มขึ้น 1.16% จากเดือนที่ผ่านมา
- เพิ่มขึ้น 6.09% จากช่วงเดียวกันปีก่อน

มาตรา	มิ.ย.	ก.ค.	ก.ค.	จากเดือนก่อน	จากช่วงเดียวกันปีก่อน
ม.33 (คน)	57,707	56,132	57,479	-0.40	2.40
ม.39 (คน)	9,172	8,548	9,153	-0.21	7.08
ม.40 (คน)	21,930	20,000	23,208	5.83	16.04

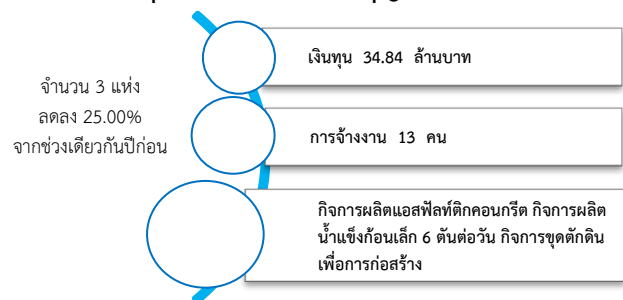
ที่มา : กองวิจัยและพัฒนา สำนักงานประกันสังคม (www.sso.go.th)

จำนวนแรงงานต่างด้าวในระบบประกันสังคมคงเหลือ

- สถานประกอบการ จำนวน 520 แห่ง
- ผู้ประกันตน จำนวน 12,552 คน

ที่มา : กองวิจัยและพัฒนา สำนักงานประกันสังคม (www.sso.go.th)

7. โรงงานอุตสาหกรรมที่ได้รับอนุญาตให้ประกอบกิจการใหม่



ที่มา : กรมโรงงานอุตสาหกรรม