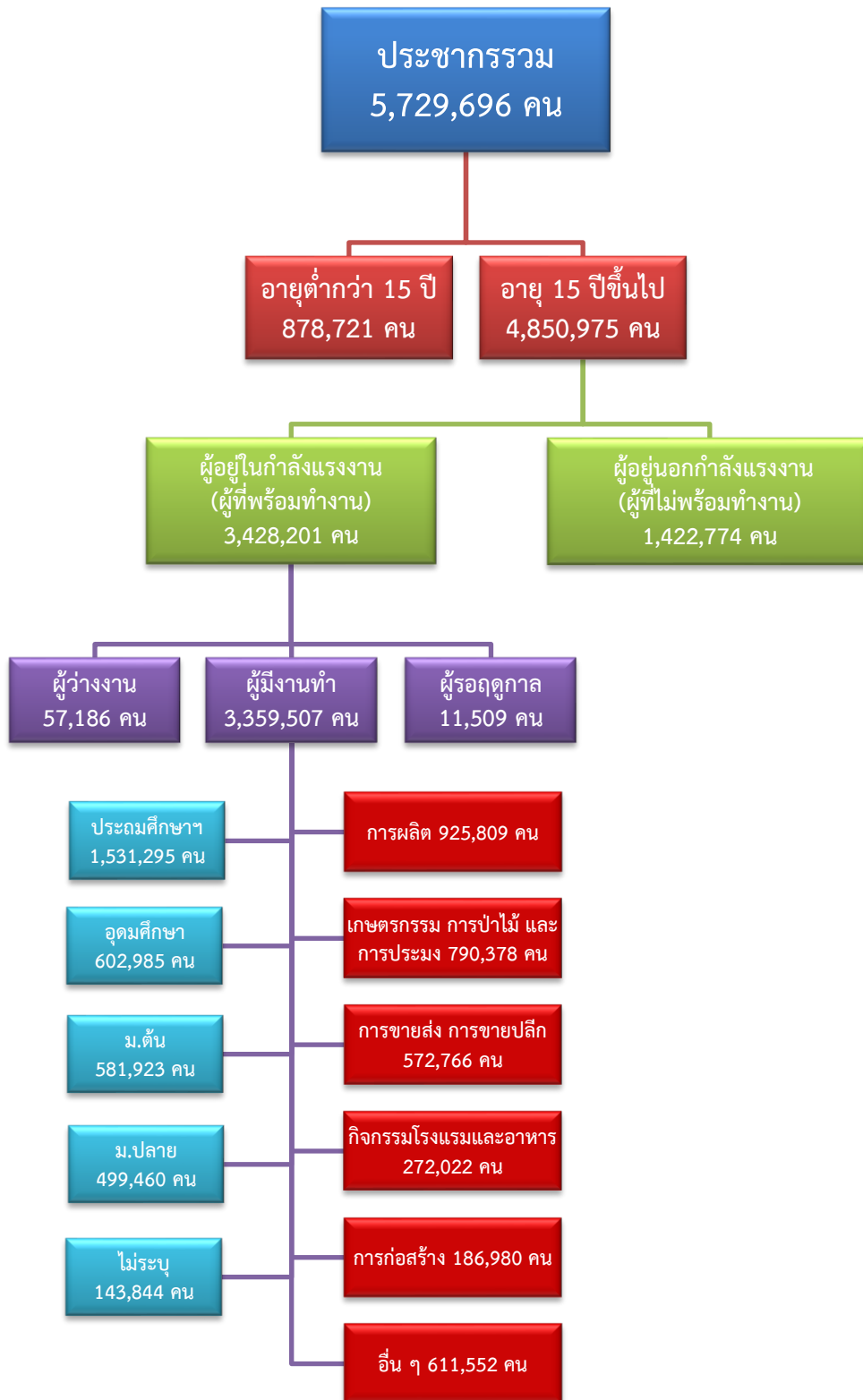


ข้อมูลสถานการณ์ด้านแรงงาน ภาคตะวันตก เดือนกรกฎาคม 2563

1. ข้อมูลการทำงานของประชากร ไตรมาส 2/2563



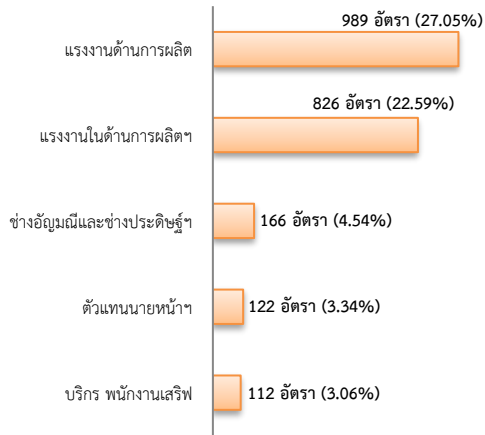
ที่มา : สำนักงานสถิติแห่งชาติ

2. การให้บริการจัดหางานของรัฐ

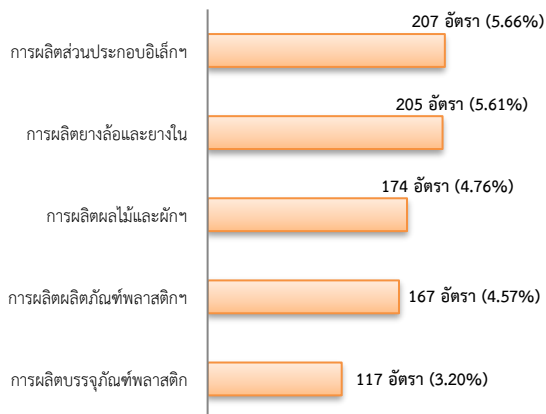
ตำแหน่งงาน 3,656 อัตรา

- ลดลง 8.00% จากเดือนที่ผ่านมา
- เพิ่มขึ้น 61.91% จากช่วงเดียวกันปีก่อน

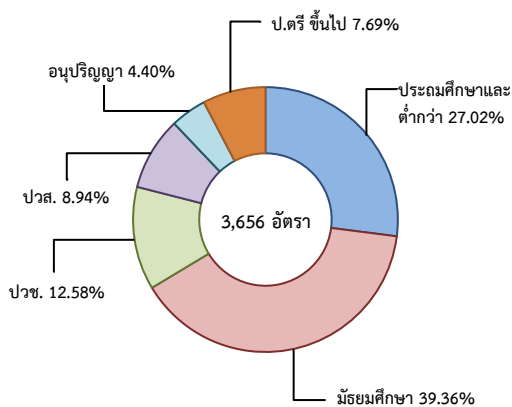
จำแนกตามประเภทอาชีพ 5 อันดับแรก



จำแนกตามประเภทอุตสาหกรรม 5 อันดับแรก



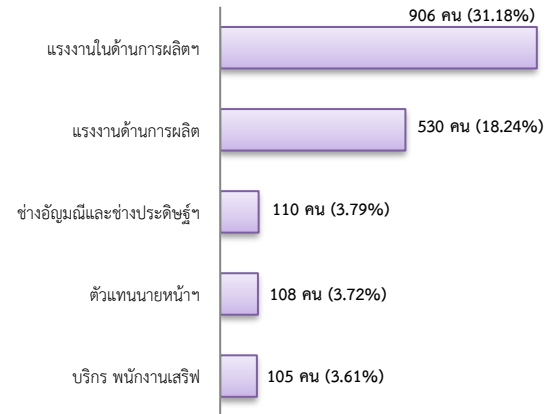
จำแนกตามระดับการศึกษา



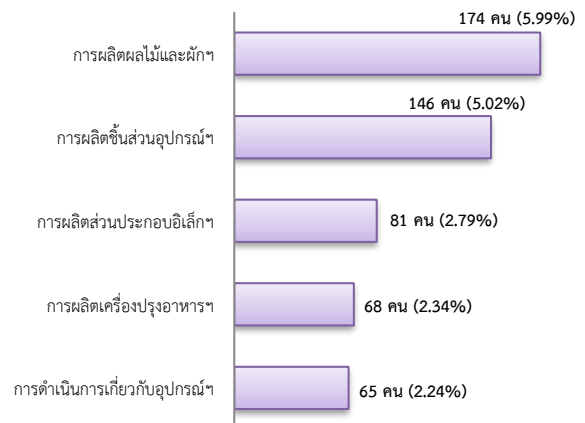
การบรรจุงาน 2,906 คน

- เพิ่มขึ้น 14.41% จากเดือนที่ผ่านมา
- เพิ่มขึ้น 47.29% จากช่วงเดียวกันปีก่อน

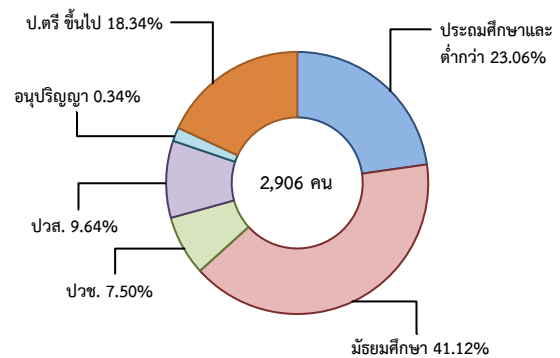
จำแนกตามประเภทอาชีพ 5 อันดับแรก



จำแนกตามประเภทอุตสาหกรรม 5 อันดับแรก



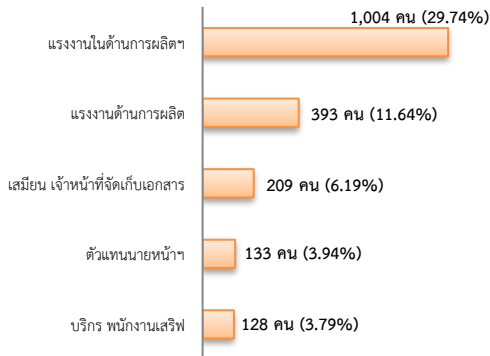
จำแนกตามระดับการศึกษา



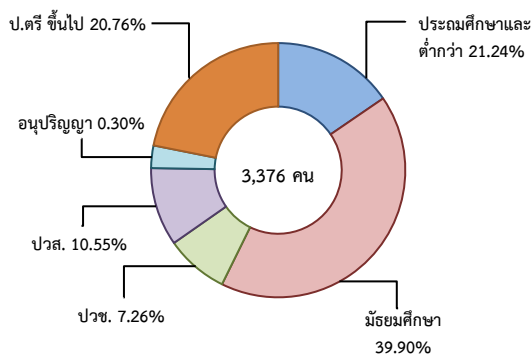
ผู้สมัครงาน (รวมทุกการให้บริการ) 3,376 คน

- ลดลง 0.79% จากเดือนที่ผ่านมา
- เพิ่มขึ้น 50.92% จากช่วงเดียวกันปีก่อน

จำแนกตามประเภทอาชีพ 5 อันดับแรก



จำแนกตามระดับการศึกษา



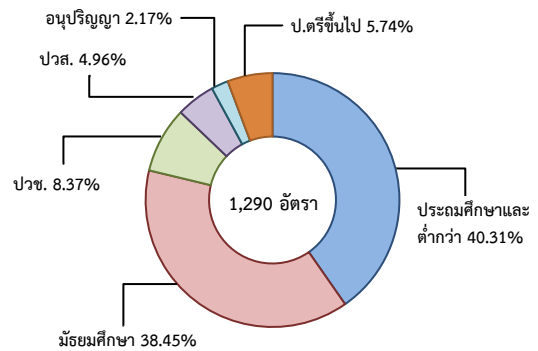
ความต้องการแรงงานใน 10 อุตสาหกรรมเป้าหมาย มีจำนวน 1,290 อัตรา

- ลดลง 37.29% จากเดือนที่ผ่านมา
- เพิ่มขึ้น 22.97% จากช่วงเดียวกันปีก่อน

อุตสาหกรรมเป้าหมาย ที่มีความต้องการ

- การแปรรูปอาหาร 51.86%
- ยานยนต์สมัยใหม่ 17.29%
- การท่องเที่ยวกลุ่มรายได้ดี 10.31%
- การบินและโลจิสติกส์ 7.91%
- อิเล็กทรอนิกส์อัจฉริยะ 6.59%
- การเกษตรและเทคโนโลยีชีวภาพ 3.49%
- การแพทย์ครบวงจร 0.93%
- ดิจิทัล 0.78%
- เชื้อเพลิงชีวภาพและเคมีชีวภาพ 0.54%
- หุ่นยนต์เพื่อการอุตสาหกรรม 0.31%

จำแนกตามระดับการศึกษา

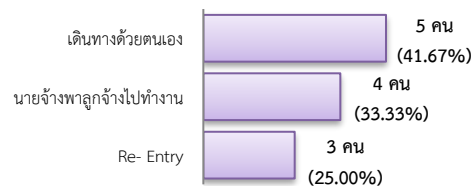


ที่มา : ระบบบริการจัดหางานในประเทศผ่านระบบอิเล็กทรอนิกส์ (e-Service) กรมการจัดหางาน

3. การเดินทางไปทำงานในต่างประเทศ จำนวน 12 คน

- ลดลง 60.00% จากเดือนที่ผ่านมา
- ลดลง 93.41% จากช่วงเดียวกันปีก่อน

จำแนกตามประเภทการเดินทาง



ที่มา : กองบริหารแรงงานไทยไปต่างประเทศ

4. การทำงานของคนต่างด้าวคงเหลือ

จำนวน 504,296 คน

- ลดลง 4.19% จากเดือนที่ผ่านมา
- ลดลง 7.66% จากช่วงเดียวกันปีก่อน

จำแนกตามการอนุญาต ดังนี้

- ชั่วคราวทั่วไป 8,671 คน - BOI 476 คน
- ชนกลุ่มน้อย 21,264 คน - พิสูจน์สัญชาติ 55,211 คน
- นำเข้า 187,589 คน - จำเป็นเร่งด่วน - คน
- เดินทางไป-กลับ - คน
- มติกรม.วันที่ 16 ม.ค.61 40,137 คน
- มติกรม.วันที่ 20 ส.ค.62 190,948 คน
- กลุ่มประมงทะเล - คน

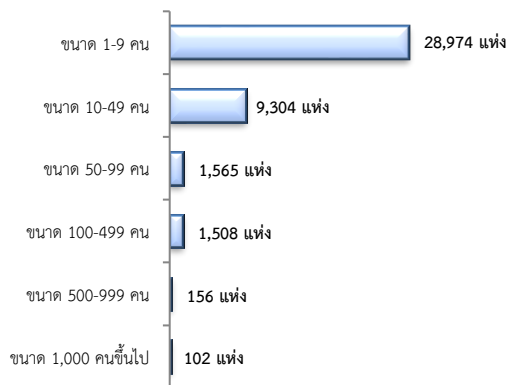
ที่มา : สำนักงานจัดหางานจังหวัด

5. จำนวนสถานประกอบการและลูกจ้าง คงเหลือ

สถานประกอบการ 41,609 แห่ง

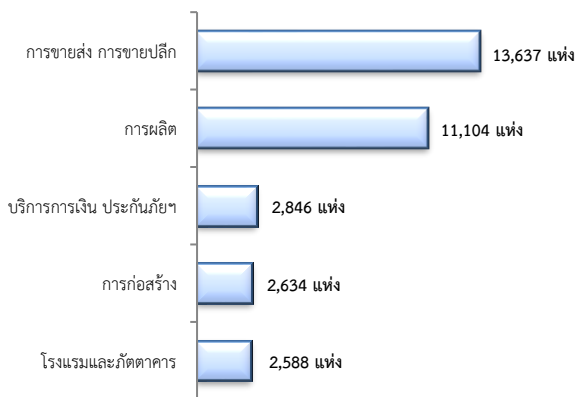
- เพิ่มขึ้น 0.43% จากเดือนที่ผ่านมา
- เพิ่มขึ้น 3.03% จากช่วงเดียวกันปีก่อน

จำแนกตามขนาด



สถานประกอบการ

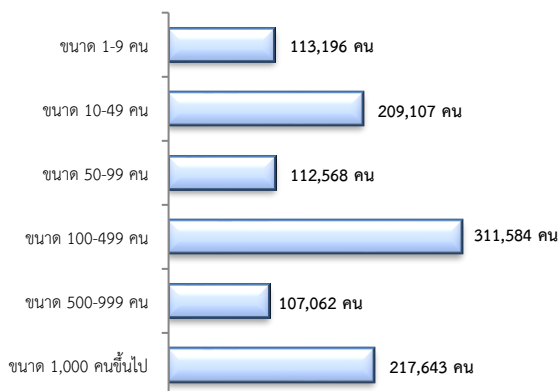
ตามประเภทอุตสาหกรรม 5 อันดับแรก



การจ้างงาน 1,071,160 คน

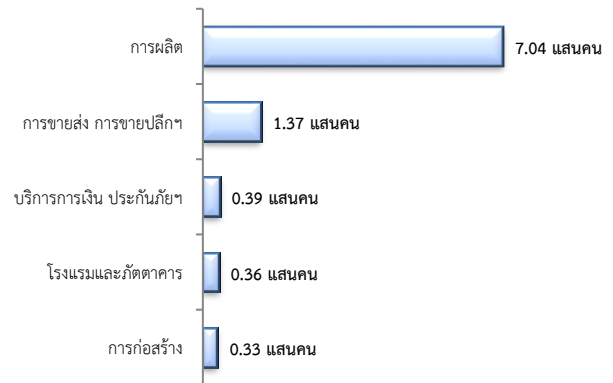
- เพิ่มขึ้น 0.14% จากเดือนที่ผ่านมา
- เพิ่มขึ้น 0.73% จากช่วงเดียวกันปีก่อน

จำแนกตามขนาด



การจ้างงาน

ตามประเภทอุตสาหกรรม 5 อันดับแรก



ที่มา : สำนักงานสวัสดิการและคุ้มครองแรงงานจังหวัด

6. สถานประกอบการในระบบประกันสังคมเฉลี่ย

สถานประกอบการ 41,176 แห่ง

- เพิ่มขึ้น 0.18% จากเดือนที่ผ่านมา
- เพิ่มขึ้น 2.03% จากช่วงเดียวกันปีก่อน

ผู้ประกันตน 1.49 ล้านคน

- ลดลง 0.54% จากเดือนที่ผ่านมา
- เพิ่มขึ้น 0.01% จากช่วงเดียวกันปีก่อน

มาตรา	จากเดือนก่อน	จากช่วงเดียวกัน
ม.33 จำนวน 1.06 ล้านคน	-1.03%	-3.18%
ม.39 จำนวน 1.42 แสนคน	0.57%	6.73%
ม.40 จำนวน 2.83 แสนคน	0.80%	10.19%

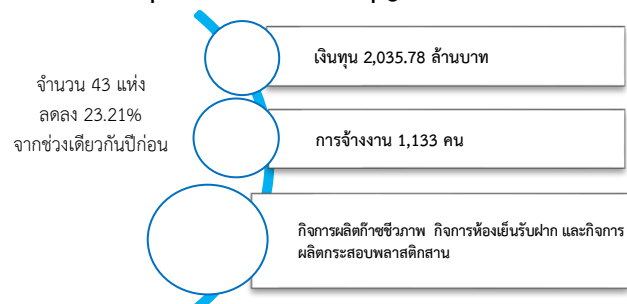
ที่มา : สำนักงานประกันสังคม

จำนวนแรงงานต่างด้าวในระบบประกันสังคมเฉลี่ย

- สถานประกอบการ จำนวน 12,138 แห่ง
- ผู้ประกันตน จำนวน 288,326 คน

ที่มา : สำนักงานประกันสังคมจังหวัด

7. โรงงานอุตสาหกรรมที่ได้รับอนุญาตให้ประกอบกิจการใหม่



ที่มา : กรมโรงงานอุตสาหกรรม