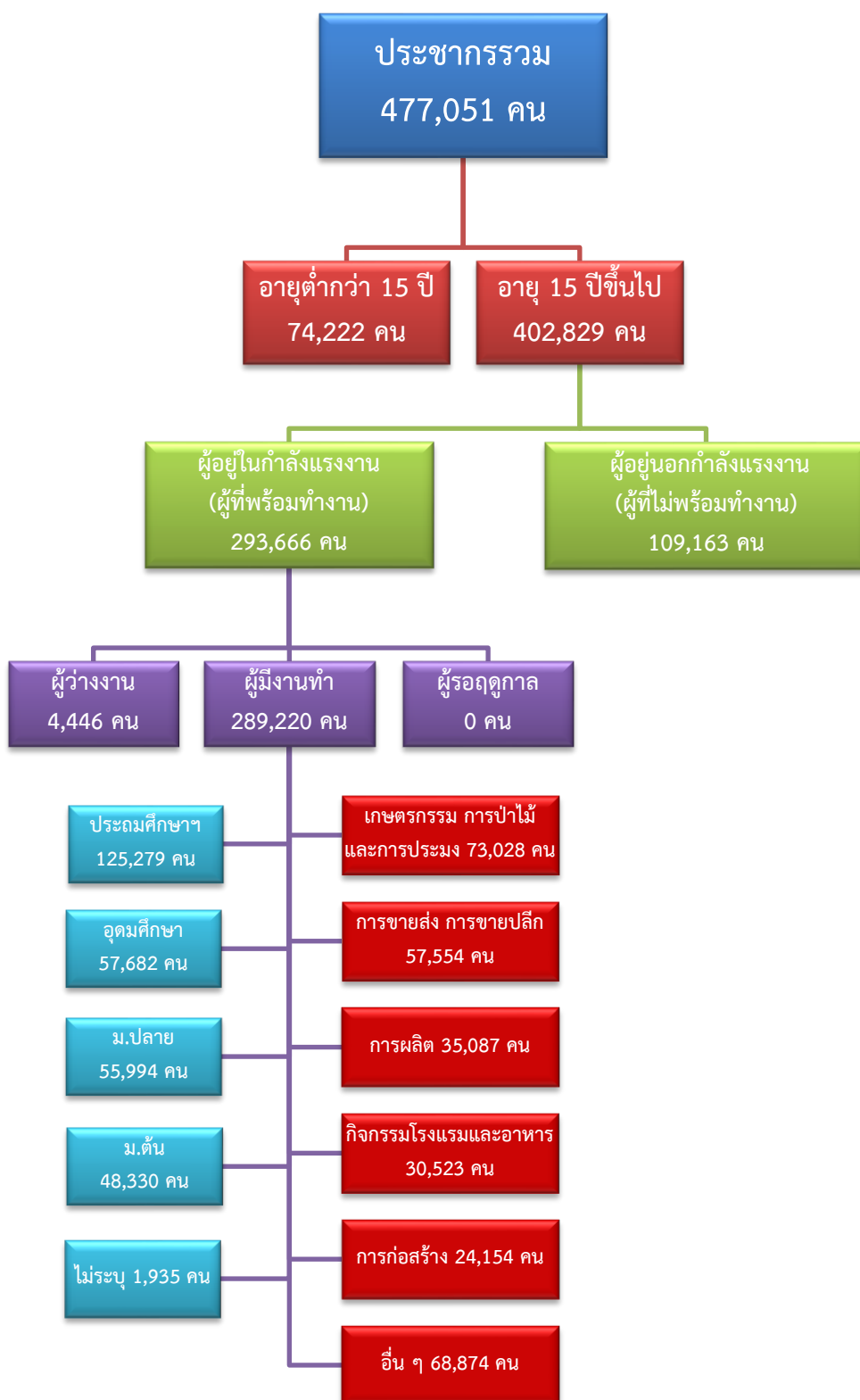


# ข้อมูลสถานการณ์ด้านแรงงาน จังหวัดเพชรบุรี เดือนเมษายน 2564

## 1. ข้อมูลการทำงานของประชากร ไตรมาส 4/2563



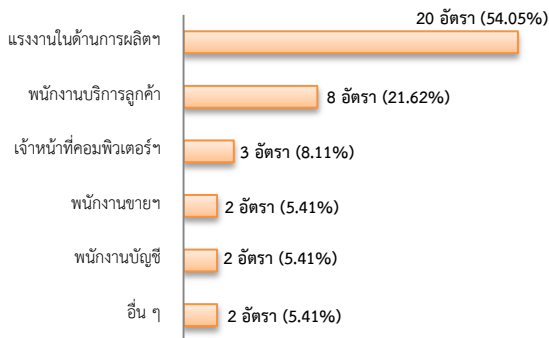
ที่มา : สำนักงานสถิติแห่งชาติ

## 2. การให้บริการจัดหางานของรัฐ

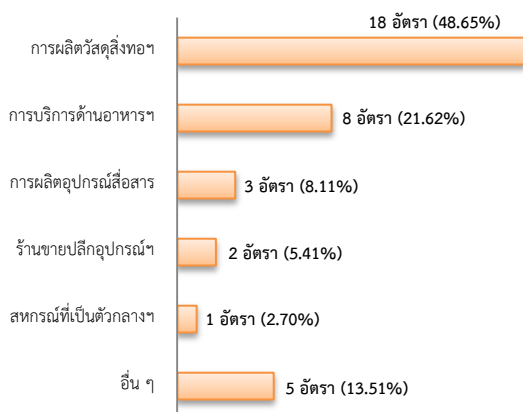
### ตำแหน่งงาน 37 อัตรา

- ลดลง 88.29% จากเดือนที่ผ่านมา
- ลดลง 73.94% จากช่วงเดียวกันปีก่อน

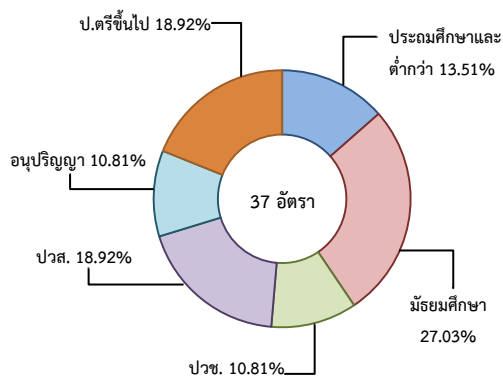
จำแนกตามประเภทอาชีพ 5 อันดับแรก



จำแนกตามประเภทอุตสาหกรรม 5 อันดับแรก



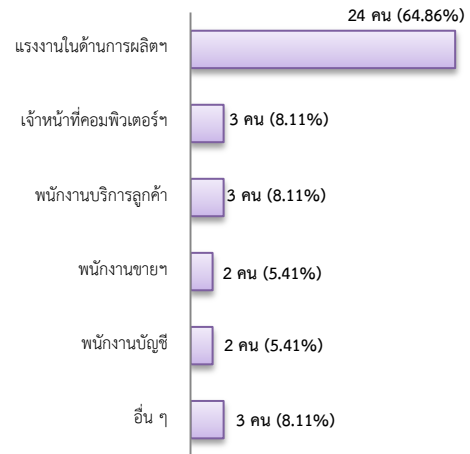
จำแนกตามระดับการศึกษา



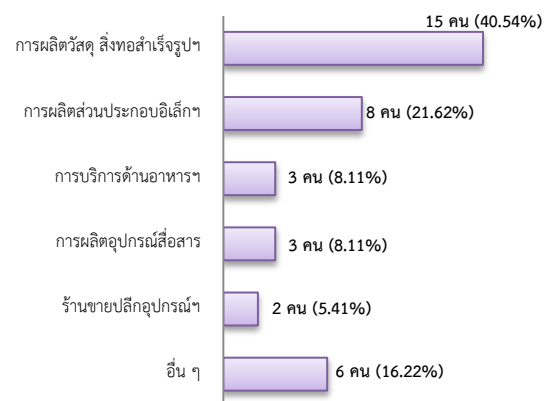
## การบรรจุงาน 37 คน

- ลดลง 83.84% จากเดือนที่ผ่านมา
- ลดลง 77.44% จากช่วงเดียวกันปีก่อน

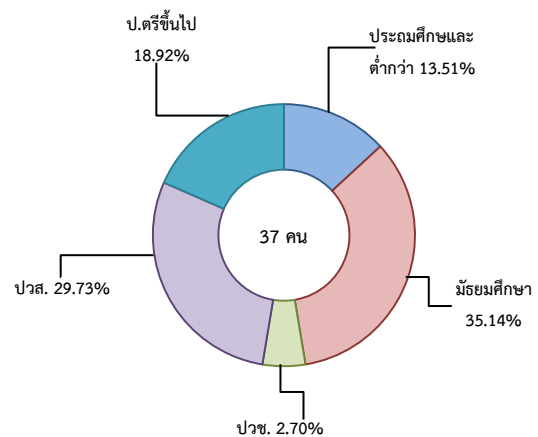
จำแนกตามประเภทอาชีพ 5 อันดับแรก



จำแนกตามประเภทอุตสาหกรรม



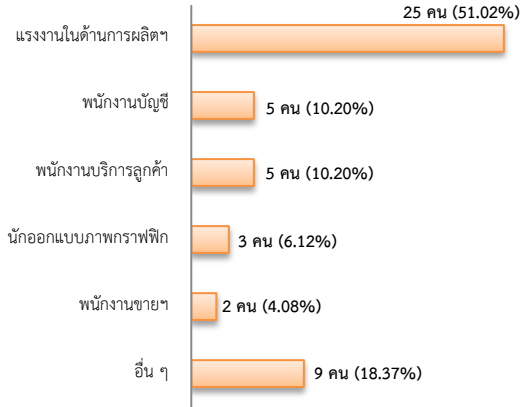
จำแนกตามระดับการศึกษา



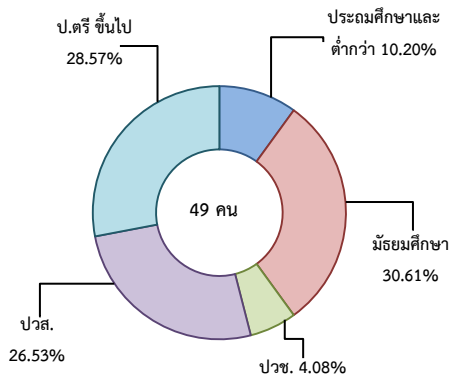
### ผู้สมัครงาน (รวมทุกการให้บริการ) 49 คน

- ลดลง 79.50% จากเดือนที่ผ่านมา
- ลดลง 77.31% จากช่วงเดียวกันปีก่อน

จำแนกตามประเภทอาชีพ 5 อันดับแรก



จำแนกตามระดับการศึกษา



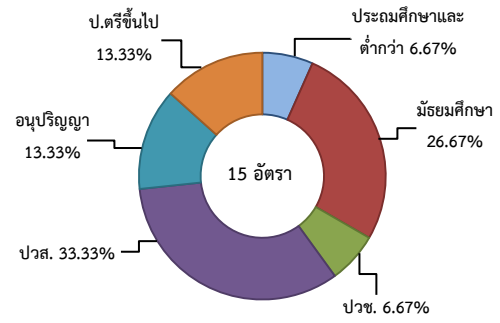
### ความต้องการแรงงานใน 10 อุตสาหกรรมเป้าหมาย มีจำนวน 15 อัตรา

- ลดลง 95.07% จากเดือนที่ผ่านมา
- ลดลง 59.46% จากช่วงเดียวกันปีก่อน

### 10 อุตสาหกรรมเป้าหมาย ที่มีความต้องการ

- การท่องเที่ยวกลุ่มรายได้ฯ 53.33%
- การแปรรูปอาหาร 26.67%
- อิเล็กทรอนิกส์อัจฉริยะ 20.00%

จำแนกตามระดับการศึกษา



ที่มา : ระบบบริการจัดหางานในประเทศผ่านระบบอิเล็กทรอนิกส์ (e-Service) กรมการจัดหางาน

### 3. การเดินทางไปทำงานในต่างประเทศ จำนวน 3 คน

- ลดลง 40.00% จากเดือนที่ผ่านมา
- เพิ่มขึ้น ประมาณ 2 เท่า จากช่วงเดียวกันปีก่อน

จำแนกตามประเภทการเดินทาง	จำนวน	ร้อยละ
- เดินทางด้วยตนเอง	0	0.00
- กรมการจัดหางานจัดส่ง	0	0.00
- นายจ้างพาลูกจ้างไปทำงาน	1	33.33
- นายจ้างส่งลูกจ้างไปฝึกงาน	0	0.00
- บริษัทจัดหางานจัดส่ง	1	33.33
- RE-ENTRY	1	33.33
<b>รวม</b>	<b>3</b>	<b>100.00</b>

ที่มา : กองบริหารแรงงานไทยไปต่างประเทศ

### 4. การทำงานของคนต่างด้าวคงเหลือ

#### จำนวน 19,761 คน

- เพิ่มขึ้น 3.21% จากเดือนที่ผ่านมา
- เพิ่มขึ้น 8.59% จากช่วงเดียวกันปีก่อน

#### จำแนกตามการอนุญาต ดังนี้

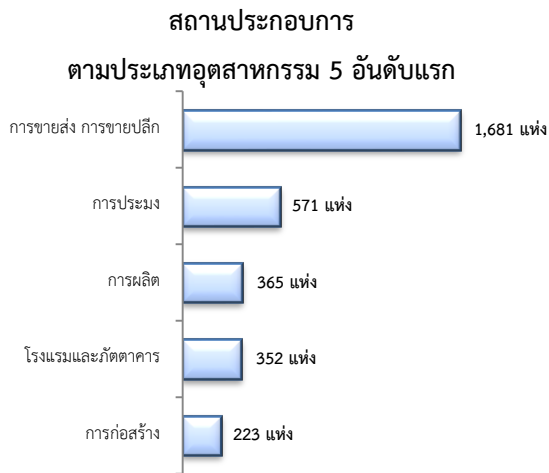
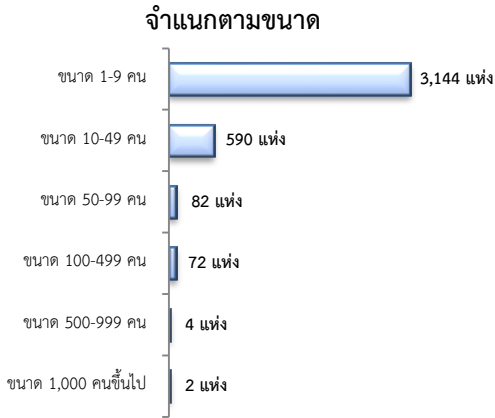
- ชั่วคราวทั่วไป 542 คน - พิสูจน์สัญชาติ - คน
- นำเข้า 11,015 คน - ยื่นคำขอทดแทน - คน
- BOI 175 คน - ชนกลุ่มน้อย 318 คน
- มติครม.วันที่ 29 ธ.ค.63 659 คน
- มติครม.วันที่ 20 ส.ค.62 5,400 คน
- มติครม.วันที่ 4 ส.ค. 63 1,652 คน

ที่มา : สำนักงานจัดหางานจังหวัด

## 5. จำนวนสถานประกอบการและลูกจ้าง คงเหลือ

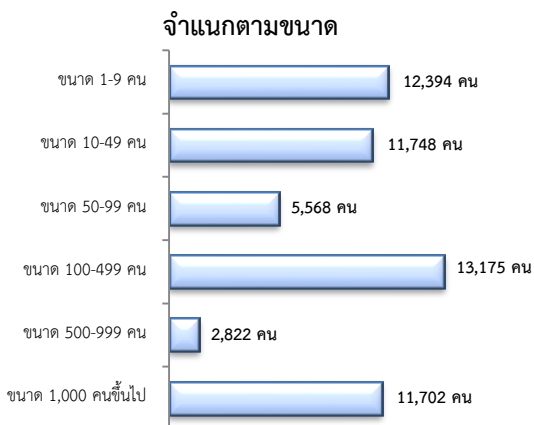
สถานประกอบการ 3,894 แห่ง

- เพิ่มขึ้น 0.10% จากเดือนที่ผ่านมา
- เพิ่มขึ้น 2.99% จากช่วงเดียวกันปีก่อน



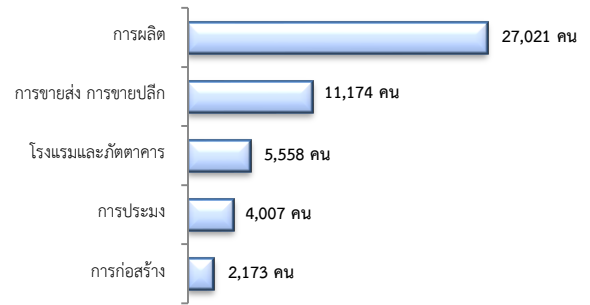
การจ้างงาน 57,409 คน

- เพิ่มขึ้น 0.07% จากเดือนที่ผ่านมา
- ลดลง 1.42% จากช่วงเดียวกันปีก่อน



การจ้างงาน

ตามประเภทอุตสาหกรรม 5 อันดับแรก



ที่มา : สำนักงานสวัสดิการและคุ้มครองแรงงานจังหวัด

## 6. สถานประกอบการในระบบประกันสังคมคงเหลือ

สถานประกอบการ 2,692 แห่ง

- เพิ่มขึ้น 0.34% จากเดือนที่ผ่านมา
- ลดลง 1.82% จากช่วงเดียวกันปีก่อน

ผู้ประกันตน 88,336 คน

- เพิ่มขึ้น 0.96% จากเดือนที่ผ่านมา
- เพิ่มขึ้น 4.22% จากช่วงเดียวกันปีก่อน

มาตรา	มี.ค.	เม.ย.	เม.ย.	จากเดือนก่อน	จากช่วงเดียวกันปีก่อน
ม.33 (คน)	64	63	64	1.13	1.27
ม.39 (คน)	8,853	8,225	8,993	1.58	9.34
ม.40 (คน)	21,788	19,758	21,840	0.24	10.54

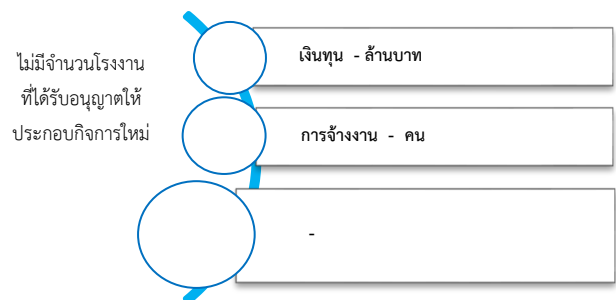
ที่มา : กองวิจัยและพัฒนา สำนักงานประกันสังคม (www.sso.go.th)

## จำนวนแรงงานต่างด้าวในระบบประกันสังคมคงเหลือ

- สถานประกอบการ จำนวน 535 แห่ง
- ผู้ประกันตน จำนวน 12,932 คน

ที่มา : กองวิจัยและพัฒนา สำนักงานประกันสังคม (www.sso.go.th)

## 7. โรงงานอุตสาหกรรมที่ได้รับอนุญาตให้ประกอบกิจการใหม่



ที่มา : กรมโรงงานอุตสาหกรรม