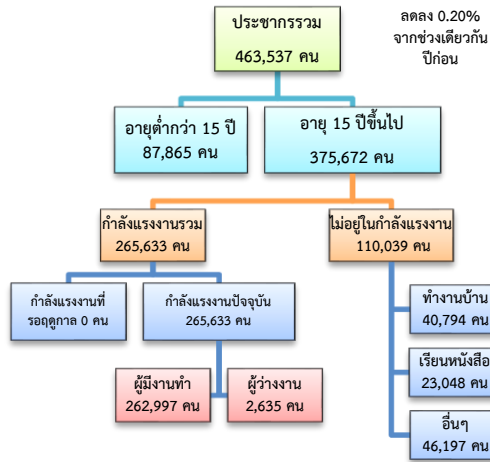


ข้อมูลสถานการณ์ด้านแรงงาน จังหวัดประจวบคีรีขันธ์ เดือน เม.ย. 2561

1. ประชากรในจังหวัดประจวบคีรีขันธ์

ไตรมาส 1/2561

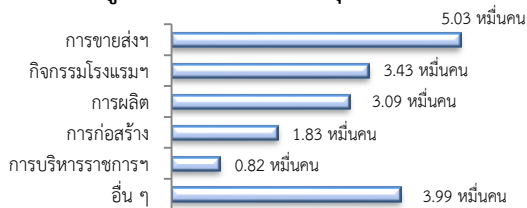


- อัตราการว่างงาน 0.99

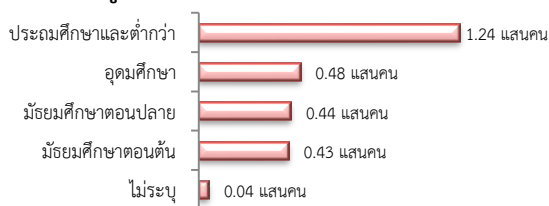
ผู้มีงานทำ 2.63 แสนคน ลดลง 3.57% จากปี 2560

- ในภาคเกษตร 8.10 หมื่นคน (30.81%)
- นอกภาคเกษตร 1.81 แสนคน (69.19%)

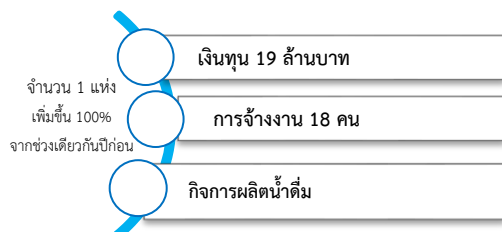
ผู้มีงานทำ จำแนกตามอุตสาหกรรม



ผู้มีงานทำ จำแนกตามระดับการศึกษา

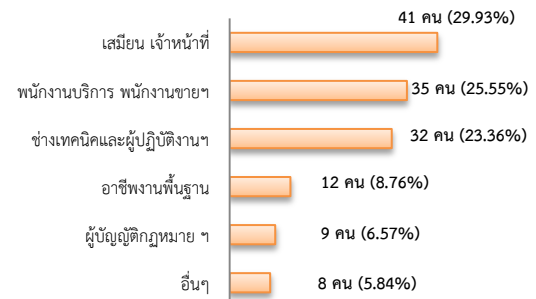


2. โรงงานอุตสาหกรรมที่ได้รับอนุญาตให้ประกอบกิจการใหม่เดือน เม.ย. 2561

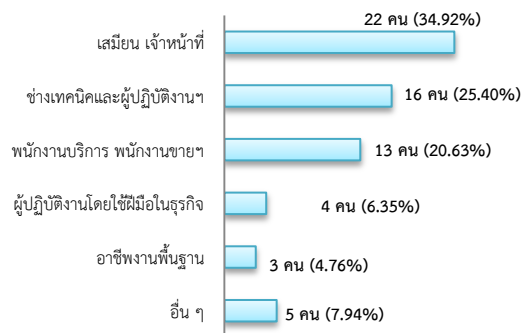


3. การให้บริการของสำนักงานจัดหางาน

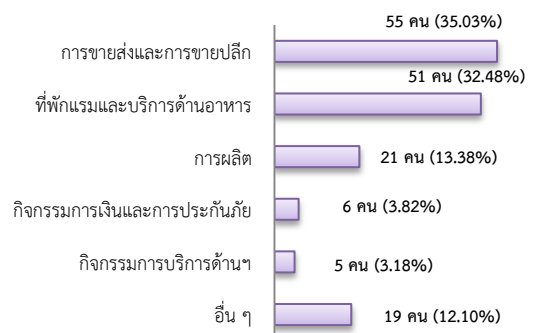
ตำแหน่งงาน 137 อัตรา
ลดลง 26.34 % จากช่วงเดียวกันปีก่อน



ผู้สมัครงาน 63 อัตรา
ลดลง 36.36% จากช่วงเดียวกันปีก่อน



การบรรจุงาน 157 อัตรา
ลดลง 24.88 % จากช่วงเดียวกันปีก่อน

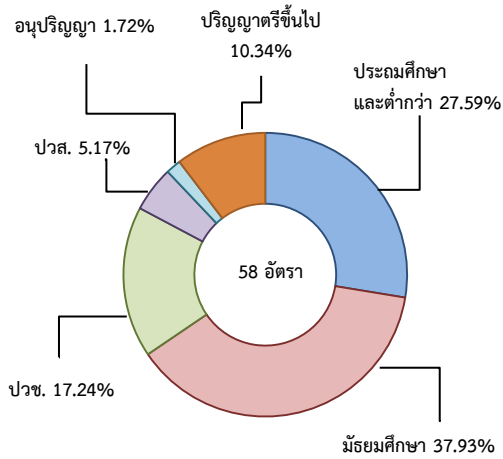


4. ความต้องการแรงงานใน 10 อุตสาหกรรม

เป้าหมาย เดือน เม.ย. 2561 มีจำนวน 58 อัตรา

- การท่องเที่ยว 74.14 %
- การแปรรูปอาหาร 15.52%
- การแพทย์ครบวงจร 5.17%
- อุตสาหกรรมอิเล็กทรอนิกส์อัจฉริยะ 3.45%
- อุตสาหกรรมการบินและโลจิสติกส์ 1.72%

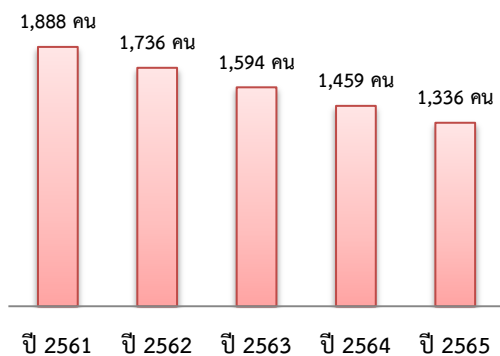
ความต้องการแรงงานใน 10 อุตสาหกรรม
เป้าหมาย จำแนกตามระดับการศึกษา



5. แนวโน้มความต้องการแรงงานใน 10 อุตสาหกรรมเป้าหมาย

ปี 2561 มีความต้องการแรงงาน 8,013 คน และมีแนวโน้มลดลงอย่างต่อเนื่อง โดยปี 2565 ลดลงจากปี 2561 ร้อยละ 29.24

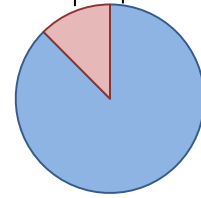
แนวโน้มความต้องการแรงงาน
ใน 10 อุตสาหกรรมเป้าหมาย



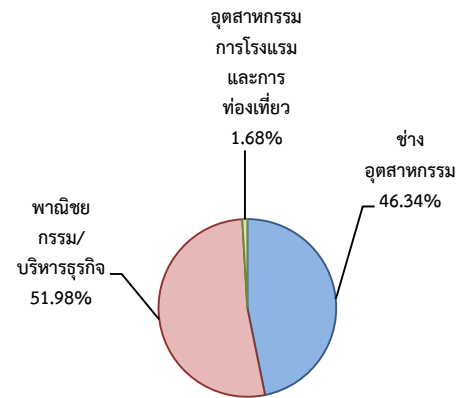
6. สถาบันการศึกษา

ทั้งหมด 303 แห่ง

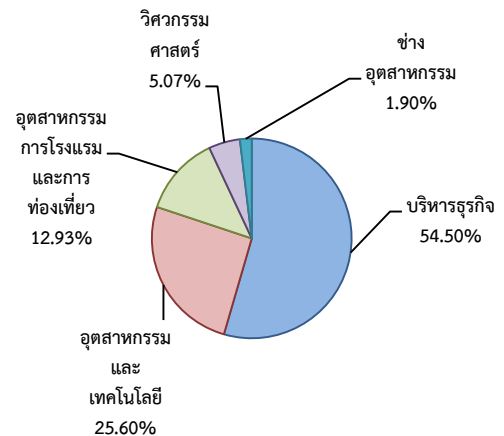
- เอกชน 38 แห่ง 12.54%
 - ประถม/มัธยม 37 แห่ง
 - อาชีวศึกษา 1 แห่ง
- รัฐบาล 265 แห่ง 87.46%
 - ประถม/มัธยม 260 แห่ง
 - อาชีวศึกษา 4 แห่ง
 - อุดมศึกษา 1 แห่ง



ผู้สำเร็จการศึกษาระดับปวช./ปวส.
ตามสาขาวิชา ปี 2560 จำนวน 1,668 คน



ผู้สำเร็จการศึกษาระดับปริญญาตรี ปี 2560
จำนวน 789 คน



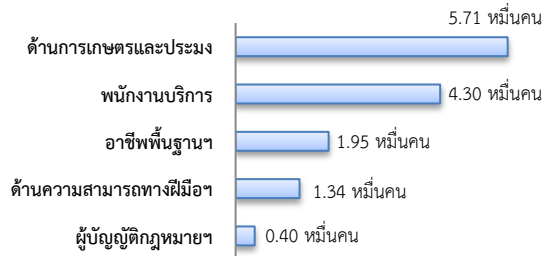
ผู้สำเร็จการศึกษา จบสาขาที่สอดคล้องกับ 10 อุตสาหกรรมเป้าหมาย จำนวน 1,160 คน

- ระดับ ปวช./ปวส. 801 คน (69.05%)
- ระดับปริญญาตรีขึ้นไป 359 คน (30.95%)

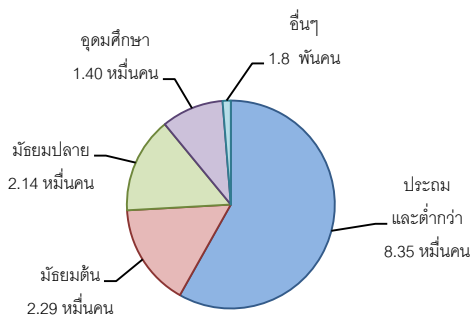
7. แรงงานนอกระบบมีจำนวน 1.44 แสนคน

- ชาย 7.86 หมื่นคน (54.71%)
- หญิง 6.51 หมื่นคน (45.29%)

แรงงานนอกระบบตามประเภทอาชีพ
5 อันดับแรก ปี 2560



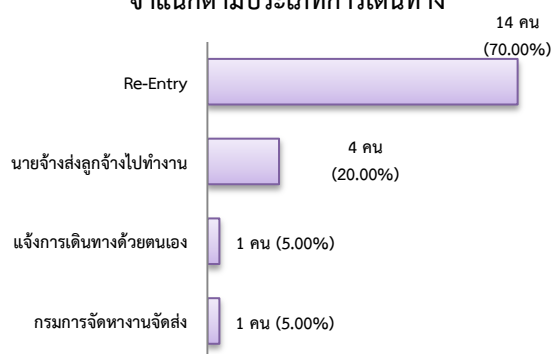
แรงงานนอกระบบตามระดับการศึกษา ปี 2560



8. การเดินทางไปทำงานในต่างประเทศ

จากข้อมูลสำนักบริหารแรงงานไทยไปต่างประเทศ เดือน เม.ย. 2561 มีจำนวน 20 คน เพิ่มขึ้น 42.86 % จากช่วงเดียวกันปีก่อน

การเดินทางไปทำงานต่างประเทศ
จำแนกตามประเภทการเดินทาง



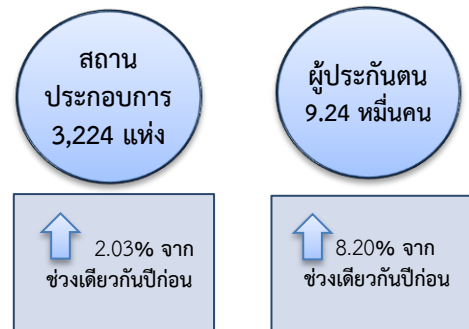
9. การทำงานของคนต่างด้าว

แรงงานต่างด้าว ประมาณ 4.15 หมื่นคน
เพิ่มขึ้น 7.20% จากช่วงเดียวกันปีก่อน

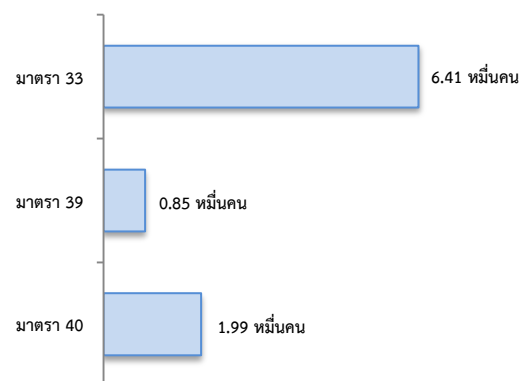


- ชั่วคราว (ทั่วไป) 1,907 คน
- พิสูจน์สัญชาติ 30,179 คน
- นำเข้า 7,799 คน
- BOI 176 คน
- ชนกลุ่มน้อย 451 คน
- 3 สัญชาติ ตามมติครม. 1,035 คน

10. สถานประกอบการในระบบประกันสังคม



ผู้ประกันตน ทั้งหมด 9.24 หมื่นคน



จำแนกแรงงานต่างด้าวในระบบประกันสังคม

- สถานประกอบการ จำนวน 300 แห่ง
- ผู้ประกันตน จำนวน 9,437 แห่ง