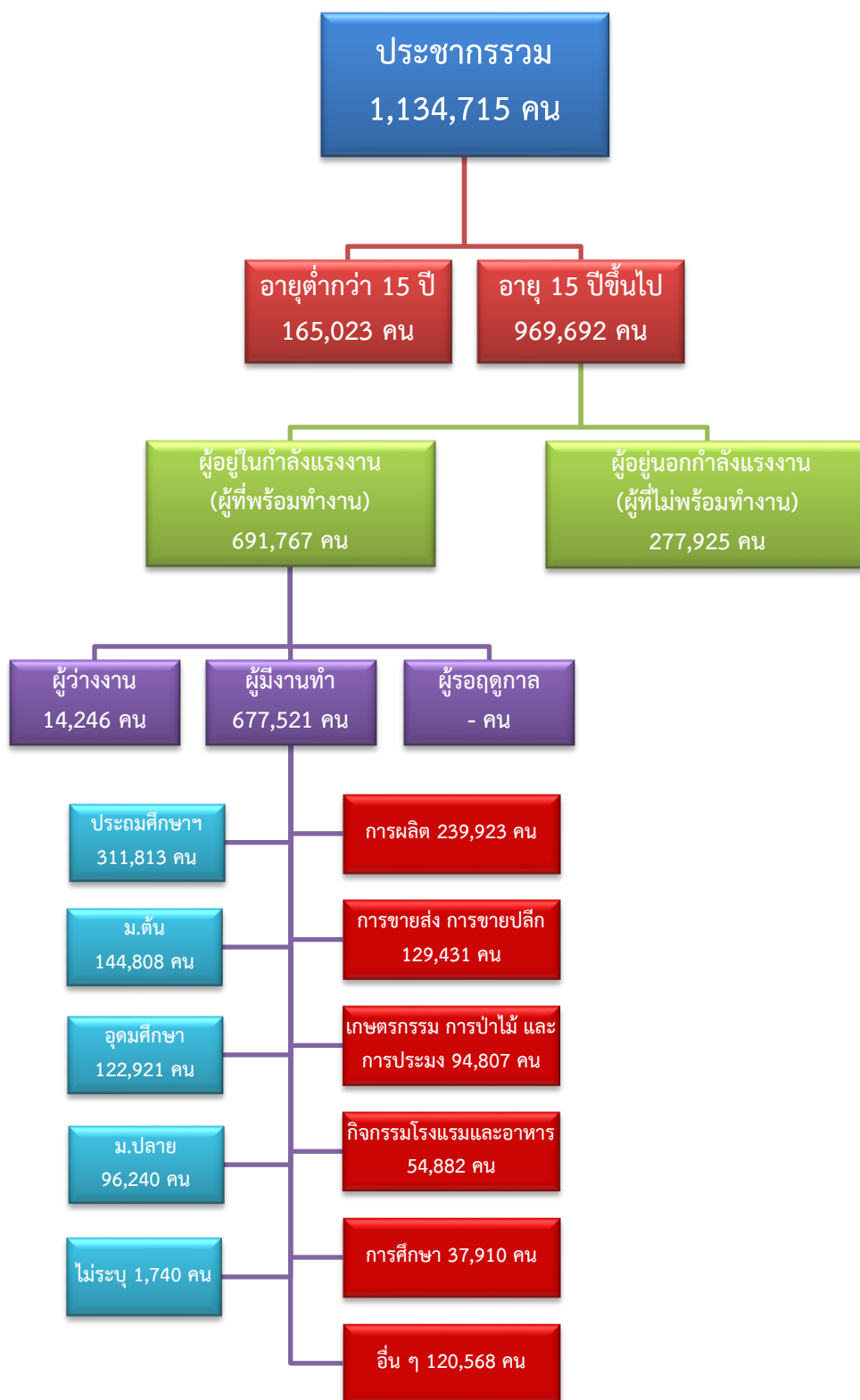


ข้อมูลสถานการณ์ด้านแรงงาน จังหวัดนครปฐม เดือนตุลาคม 2563

1. ข้อมูลการทำงานของประชากร ไตรมาส 2/2563



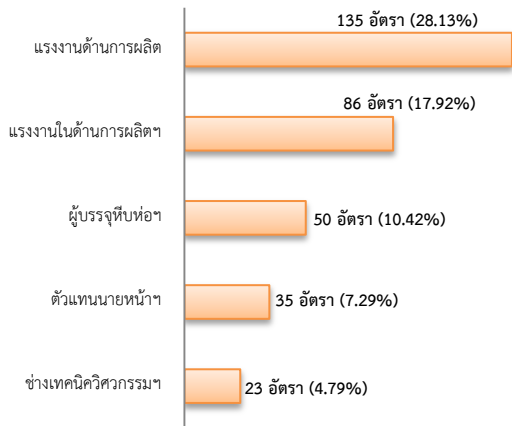
ที่มา : สำนักงานสถิติแห่งชาติ

2. การให้บริการจัดหางานของรัฐ

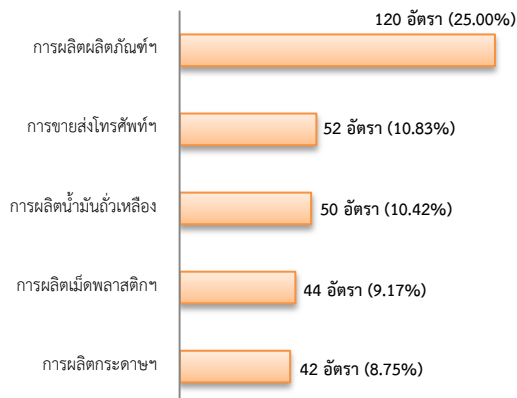
ตำแหน่งงาน 480 อัตรา

- ลดลง 23.32% จากช่วงเดียวกันปีก่อน

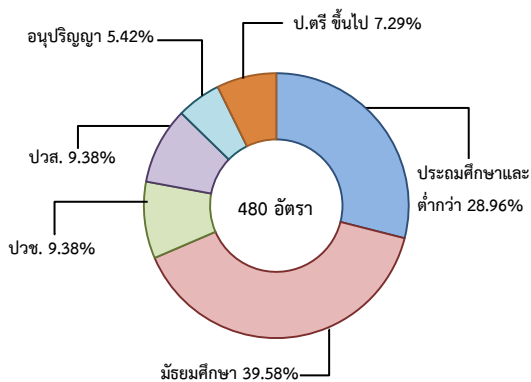
จำแนกตามประเภทอาชีพ 5 อันดับแรก



จำแนกตามประเภทอุตสาหกรรม 5 อันดับแรก



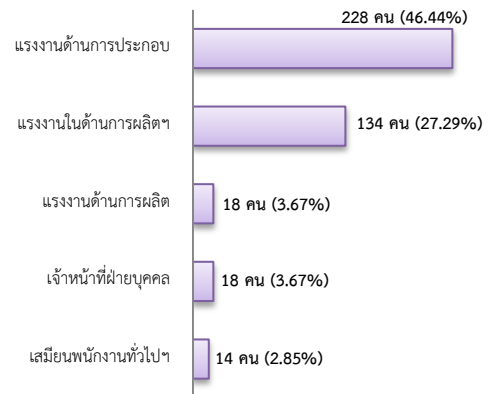
จำแนกตามระดับการศึกษา



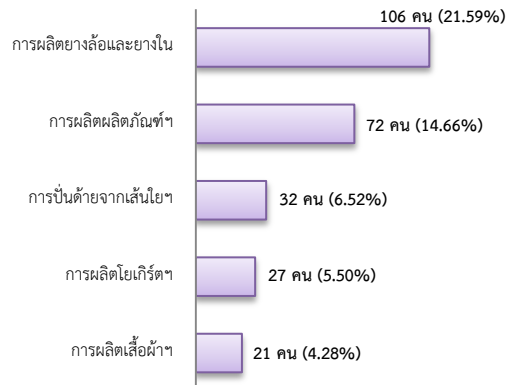
การบรรจุงาน 491 คน

- ลดลง 14.31% จากช่วงเดียวกันปีก่อน

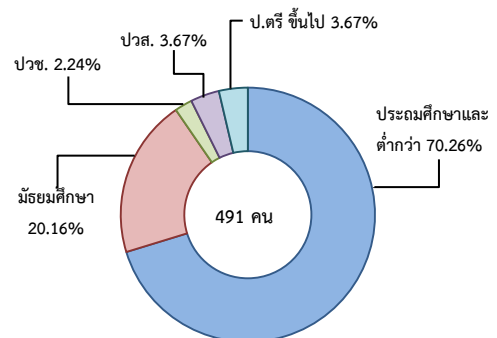
จำแนกตามประเภทอาชีพ 5 อันดับแรก



จำแนกตามประเภทอุตสาหกรรม 5 อันดับแรก



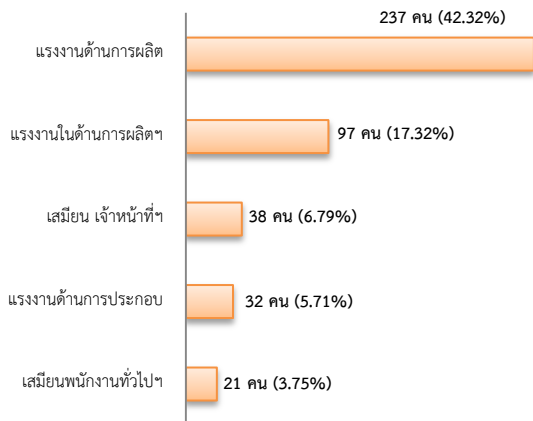
จำแนกตามระดับการศึกษา



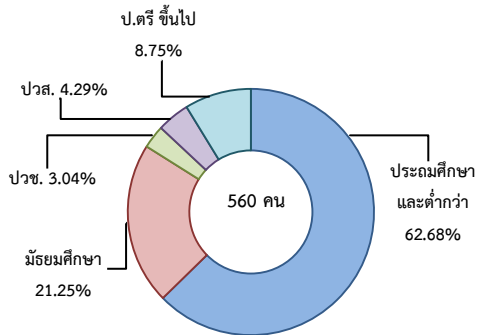
ผู้สมัครงาน (รวมทุกการให้บริการ) 560 คน

- ลดลง 22.11% จากช่วงเดียวกันปีก่อน

จำแนกตามประเภทอาชีพ 5 อันดับแรก



จำแนกตามระดับการศึกษา



ความต้องการแรงงานใน 10 อุตสาหกรรมเป้าหมาย

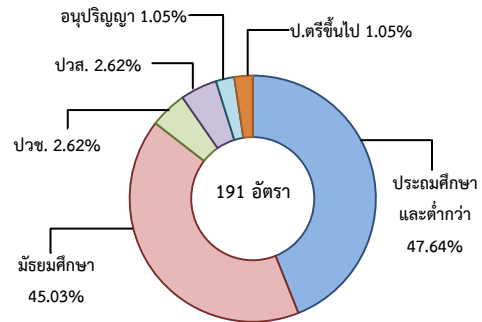
มีจำนวน 191 อัตรา

- ลดลง 27.38% จากช่วงเดียวกันปีก่อน

10 อุตสาหกรรมเป้าหมาย ที่มีความต้องการ

- การแปรรูปอาหาร 97.91%
- ดิจิทัล 2.09%

จำแนกตามระดับการศึกษา



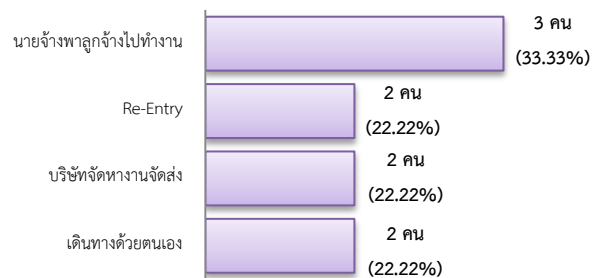
ที่มา : ระบบบริการจัดหางานในประเทศผ่านระบบอิเล็กทรอนิกส์ (e-Service) กรมการจัดหางาน

3. การเดินทางไปทำงานในต่างประเทศ จำนวน 9 คน

- เพิ่มขึ้น 50.00% จากเดือนที่ผ่านมา

- ลดลง 76.32% จากช่วงเดียวกันปีก่อน

จำแนกตามประเภทการเดินทาง



ที่มา : กองบริหารแรงงานไทยไปต่างประเทศ

4. การทำงานของคนต่างด้าวคงเหลือ

จำนวน 94,510 คน

- เพิ่มขึ้น 19.53% จากเดือนที่ผ่านมา

- ลดลง 19.97% จากช่วงเดียวกันปีก่อน

จำแนกตามการอนุญาต ดังนี้

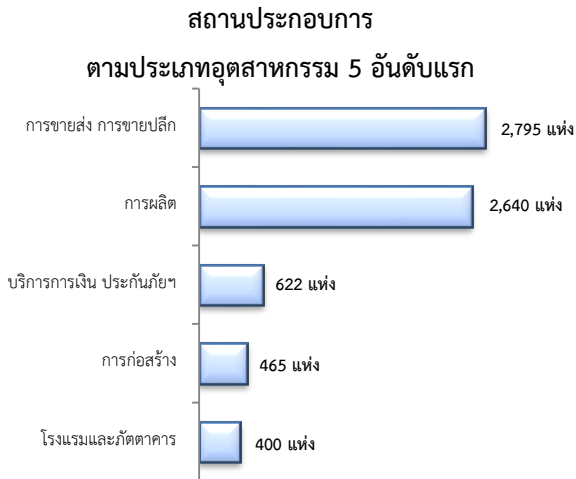
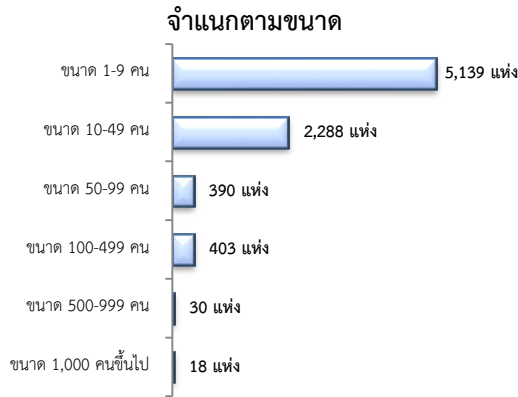
- ชั่วคราวทั่วไป 2,562 คน - BOI 101 คน
- ชนกลุ่มน้อย 6,842 คน - พิสูจน์สัญชาติ - คน
- นำเข้า 34,340 คน - จำเป็นเร่งด่วน - คน
- เดินทางไป-กลับ - คน - ยื่นคำขอทดแทน - คน
- มติครม.วันที่ 16 ม.ค.61 - คน
- มติครม.วันที่ 20 ส.ค.62 44,490 คน
- มติครม.วันที่ 4 ส.ค. 63 6,175 คน

ที่มา : สำนักงานจัดหางานจังหวัด

5. จำนวนสถานประกอบการและลูกจ้าง คงเหลือ

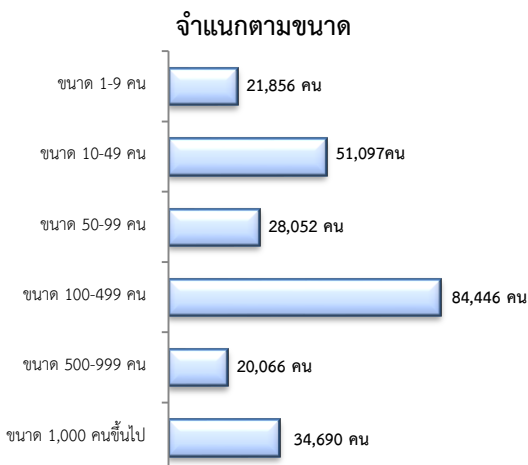
สถานประกอบการ 8,268 แห่ง

- เพิ่มขึ้น 0.36% จากเดือนที่ผ่านมา
- เพิ่มขึ้น 4.25% จากช่วงเดียวกันปีก่อน



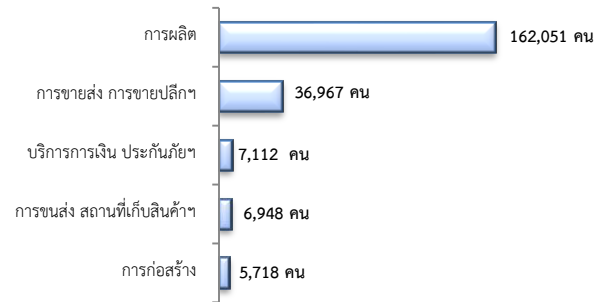
การจ้างงาน 240,207 คน

- เพิ่มขึ้น 0.03% จากเดือนที่ผ่านมา
- เพิ่มขึ้น 1.98% จากช่วงเดียวกันปีก่อน



การจ้างงาน

ตามประเภทอุตสาหกรรม 5 อันดับแรก



ที่มา : สำนักงานสวัสดิการและคุ้มครองแรงงานจังหวัด

6. สถานประกอบการในระบบประกันสังคมคงเหลือ

สถานประกอบการ 9,465 แห่ง

- ลดลง 0.24% จากเดือนที่ผ่านมา
- เพิ่มขึ้น 1.48% จากช่วงเดียวกันปีก่อน

ผู้ประกันตน 323,782 คน

- เพิ่มขึ้น 0.08% จากเดือนที่ผ่านมา
- ลดลง 2.17% จากช่วงเดียวกันปีก่อน

มาตรา	กันยายน	ตุลาคม	ตุลาคม	จากเดือนก่อน	จากช่วงเดียวกันปีก่อน
ม.33 (คน)	244,277	256,930	244,176	-0.04	-4.96
ม.39 (คน)	34,084	32,018	34,328	0.72	7.21
ม.40 (คน)	45,150	42,010	45,278	0.28	7.78

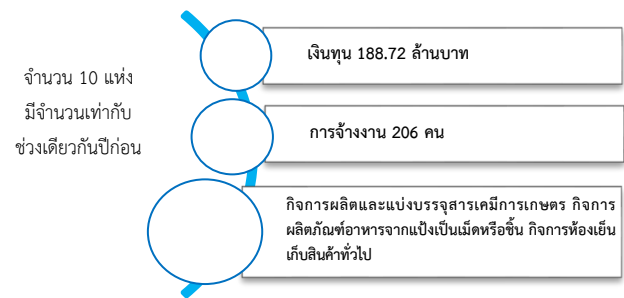
ที่มา : กองวิจัยและพัฒนา สำนักงานประกันสังคม (www.sso.go.th)

จำนวนแรงงานต่างด้าวในระบบประกันสังคมคงเหลือ

- สถานประกอบการ จำนวน 2,315 แห่ง
- ผู้ประกันตน จำนวน 48,717 คน

ที่มา : สำนักงานประกันสังคมจังหวัด

7. โรงงานอุตสาหกรรมที่ได้รับอนุญาตให้ประกอบกิจการใหม่



ที่มา : กรมโรงงานอุตสาหกรรม