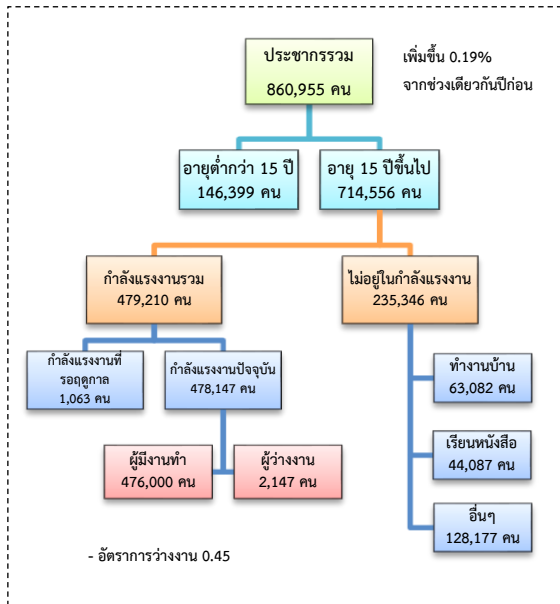


สถานการณ์ตลาดแรงงาน

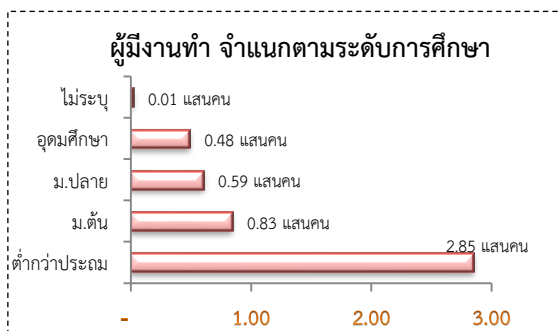
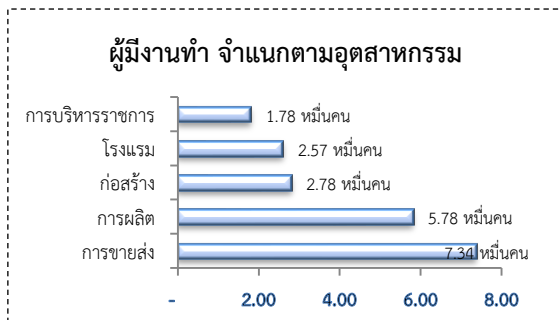
จังหวัดสุพรรณบุรี เดือน พ.ย. 2560

1. ประชากรในจังหวัดสุพรรณบุรี ไตรมาส 3/2560



ผู้มีงานทำ 4.76 แสนคน ลดลง 1.17% จากปี 2559

- ในภาคเกษตร 2.24 แสนคน (47.08%)
- นอกภาคเกษตร 2.52 แสนคน (52.92%)

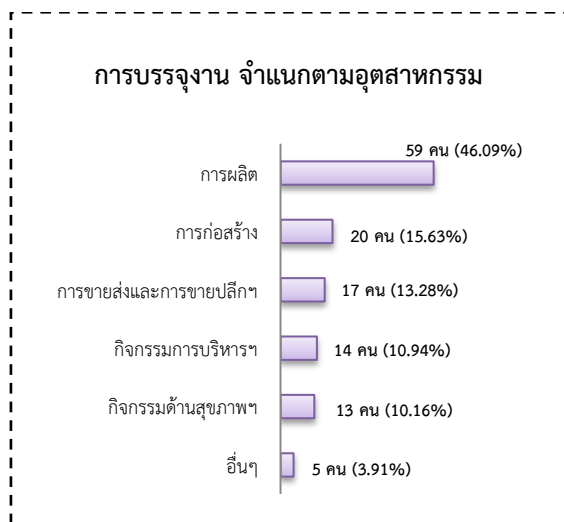
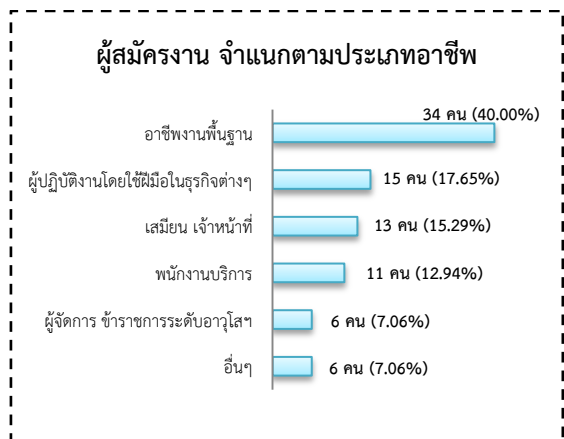
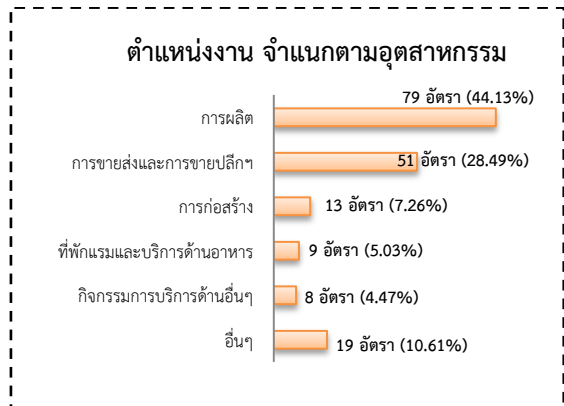


2. จำนวนโรงงานที่ขอเปิดกิจการใหม่เดือน

พ.ย. 2560 มีจำนวน 6 แห่ง เพิ่มขึ้น 100.00% จากช่วงเดียวกันปีก่อน เงินทุน 121.60 ล้านบาท การจ้างงาน 64 คน กิจการหลอมหล่อเศษและตะกรัน อลูมิเนียม กิจการร่อน คัดขนาดกรวดและทราย ก่อสร้าง และกิจการชุบแข็งโลหะ

3. การให้บริการของสำนักงานจัดหางาน

- ตำแหน่งงาน 179 อัตรา ลดลง 69.40% จากช่วงเดียวกันปีก่อน
- ผู้สมัครงาน 85 คน ลดลง 48.17% จากช่วงเดียวกันปีก่อน
- การบรรจุงาน 128 คน เพิ่มขึ้น 132.73% จากช่วงเดียวกันปีก่อน

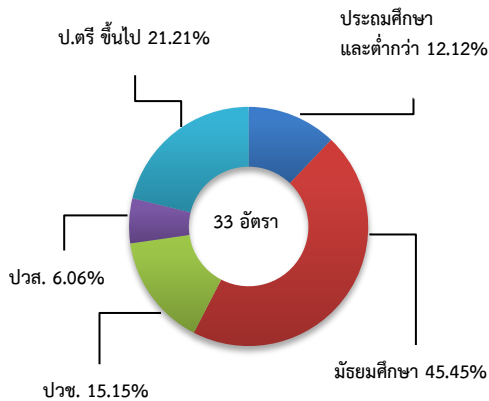


4. ความต้องการแรงงานใน 10 อุตสาหกรรม

เป้าหมาย เดือน พ.ย. 2560 มีจำนวน 33 อัตรา

- การท่องเที่ยว 51.52%
- การแปรรูปอาหาร 15.15%
- อิเล็กทรอนิกส์อัจฉริยะ 12.12%
- ดิจิทัล 12.12%
- เชื้อเพลิงชีวภาพและเคมีชีวภาพ 6.06%
- การแพทย์ครบวงจร 3.03%

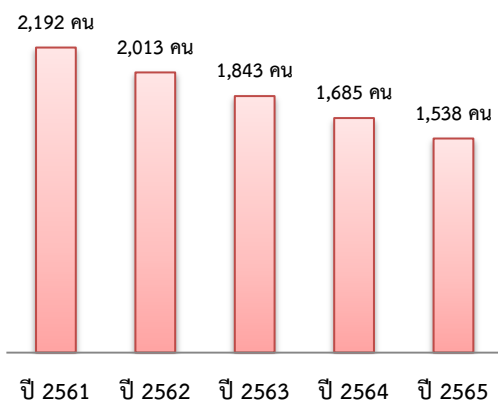
ความต้องการแรงงานใน 10 อุตสาหกรรม เป้าหมาย จำแนกตามระดับการศึกษา



5. แนวโน้มความต้องการแรงงานใน 10 อุตสาหกรรมเป้าหมาย

ปี 2561 มีความต้องการแรงงาน 2,192 คน และมีแนวโน้มลดลงอย่างต่อเนื่อง โดยปี 2565 ลดลงจากปี 2561 ร้อยละ 29.84

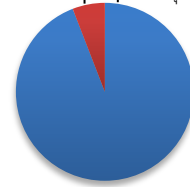
แนวโน้มความต้องการแรงงาน ใน 10 อุตสาหกรรมเป้าหมาย



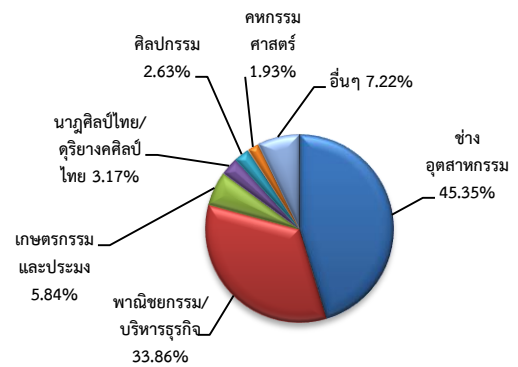
6. สถาบันการศึกษา

ทั้งหมด 493 แห่ง

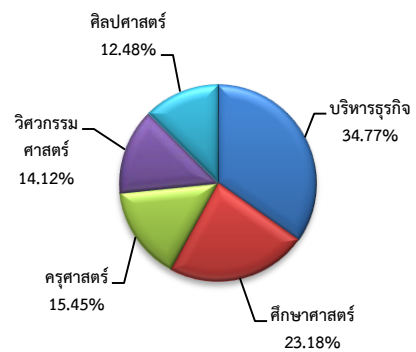
- เอกชน 29 แห่ง 5.88%
 - ประถม/มัธยม 28 แห่ง
 - อาชีวศึกษา 1 แห่ง
- รัฐบาล 464 แห่ง 94.12%
 - ประถม/มัธยม 451 แห่ง
 - อาชีวศึกษา 8 แห่ง
 - อุดมศึกษา 5 แห่ง



ผู้สำเร็จการศึกษาระดับปวช./ปวส. ตามสาขาวิชา ปี 2559 จำนวน 2,741 คน



ผู้สำเร็จการศึกษาระดับปริญญาตรี ปี 2559 จำนวน 674 คน

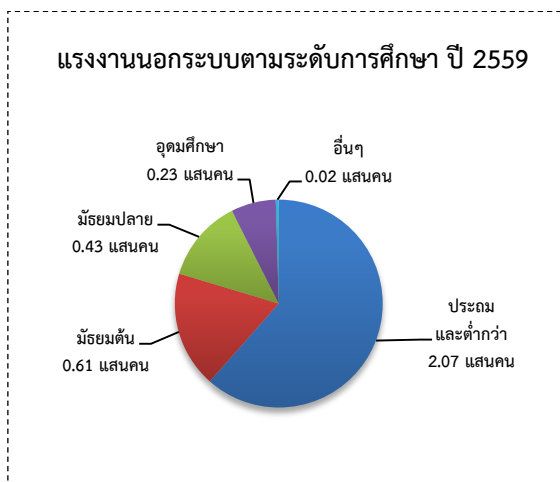
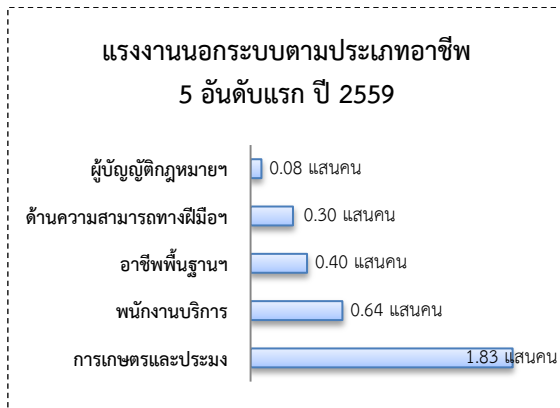


ผู้สำเร็จการศึกษา จบสาขาที่สอดคล้องกับ 10 อุตสาหกรรมเป้าหมาย จำนวน 1,678 คน

- ระดับ ปวช./ปวส. 1,504 คน (89.63%)
- ระดับปริญญาตรีขึ้นไป 174 คน (10.37%)

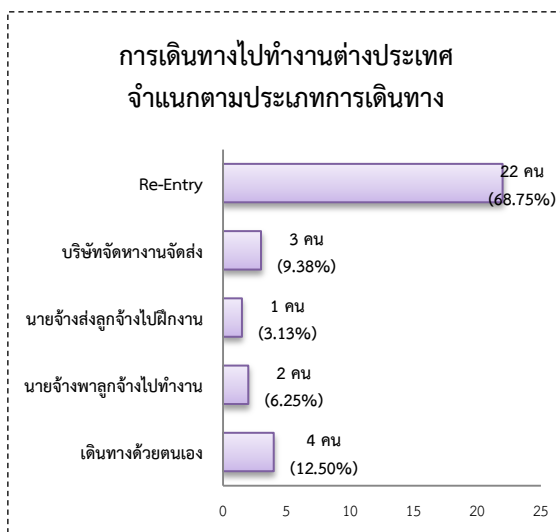
7. แรงงานนอกระบบมีจำนวน 3.36 แสนคน

- ชาย 1.88 แสนคน (55.92%)
- หญิง 1.48 แสนคน (44.08%)



8. การเดินทางไปทำงานในต่างประเทศ

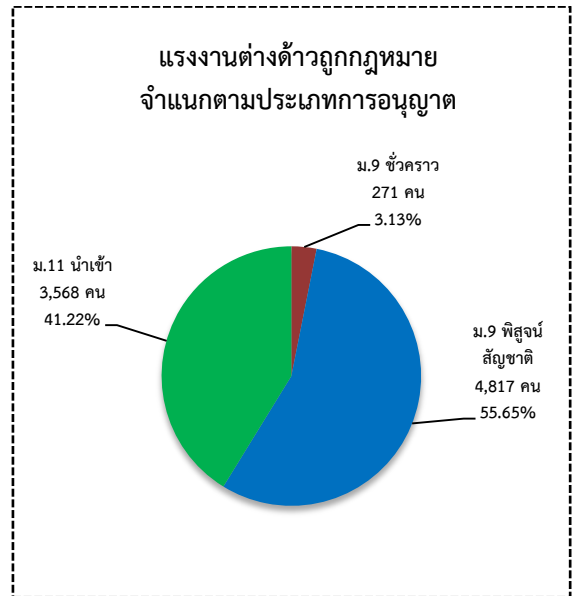
จากข้อมูลสำนักบริหารแรงงานไทยไปต่างประเทศ เดือน พ.ย. 2560 มีจำนวน 32 คน เพิ่มขึ้น 3.23% จากช่วงเดียวกันปีก่อน



9. การทำงานของคนต่างด้าว

แรงงานต่างด้าว ประมาณ 1.34 หมื่นคน เพิ่มขึ้น 25.98% จากช่วงเดียวกันปีก่อน

- แรงงานต่างด้าวถูกกฎหมาย จำนวน 8.66 พันคน (64.81%)
- แรงงานต่างด้าวที่ได้รับการผ่อนผันให้ทำงาน จำนวน 4.70 พันคน (35.19%)



10. สถานประกอบการในระบบประกันสังคม

- สถานประกอบการ จำนวน 3,432 แห่ง เพิ่มขึ้น 2.11% จากช่วงเดียวกันปีก่อน
- ผู้ประกันตนประมาณ 8.32 หมื่นคน เพิ่มขึ้น 9.43% จากช่วงเดียวกันปีก่อน

