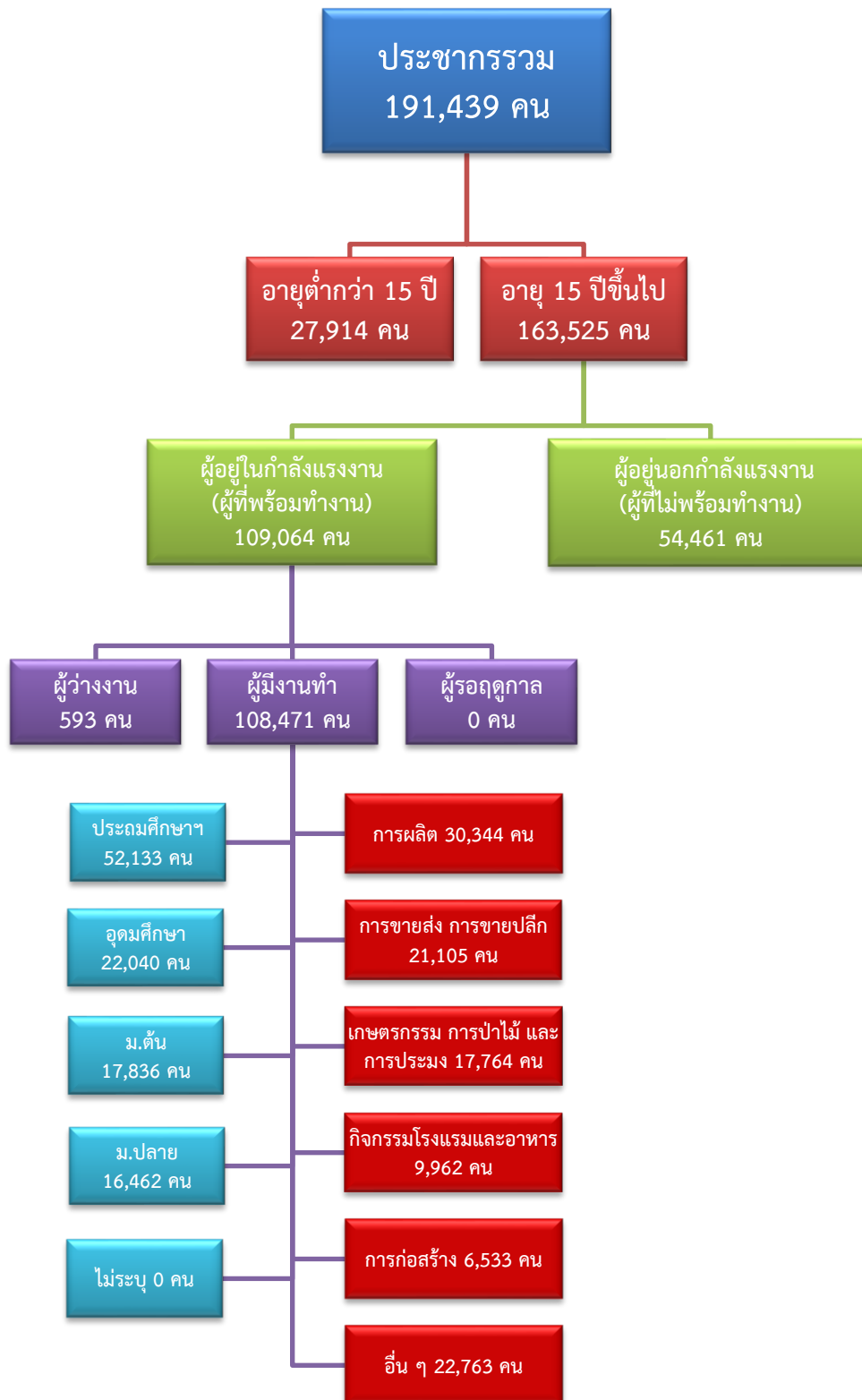


ข้อมูลสถานการณ์ด้านแรงงาน จังหวัดสมุทรสงคราม เดือนกุมภาพันธ์ 2563

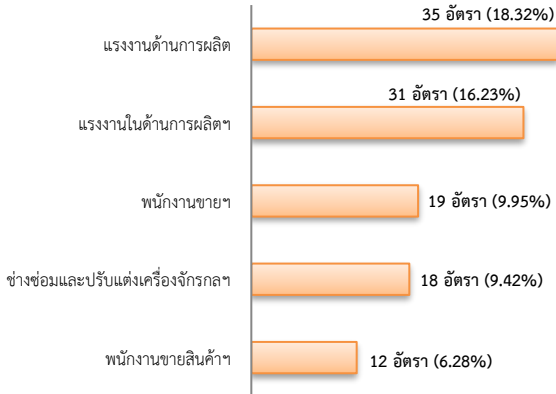
1. ข้อมูลการทำงานของประชากร ไตรมาส 4/2562



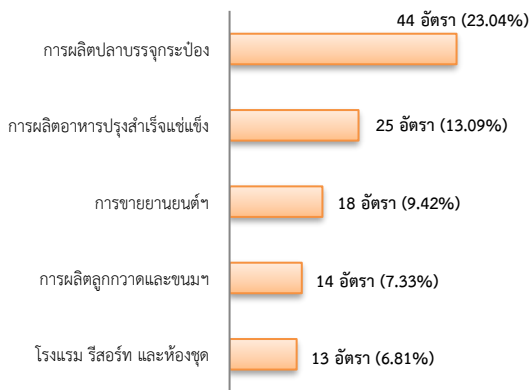
2. การให้บริการจัดหางานของรัฐ

- ตำแหน่งงาน 191 อัตรา ลดลง 13.57%
จากช่วงเดียวกันปีก่อน

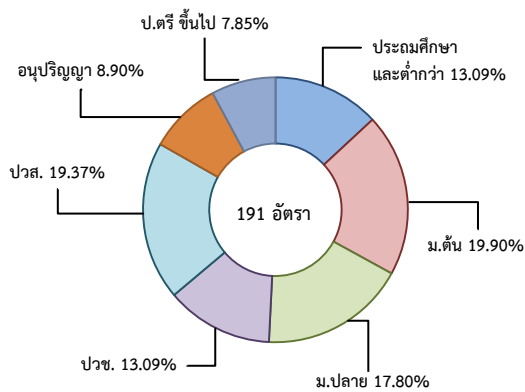
จำแนกตามประเภทอาชีพ 5 อันดับแรก



จำแนกตามประเภทอุตสาหกรรม 5 อันดับแรก

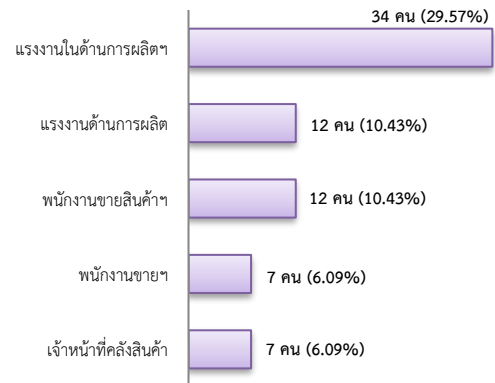


จำแนกตามระดับการศึกษา

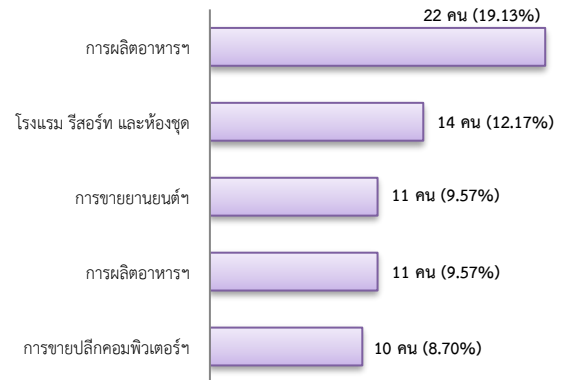


- การบรรจุนาน 115 คน ลดลง 27.22%
จากช่วงเดียวกันปีก่อน

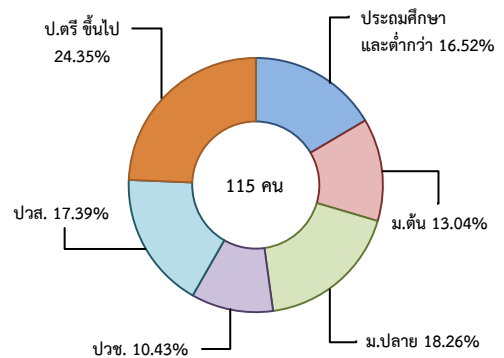
จำแนกตามประเภทอาชีพ 5 อันดับแรก



จำแนกตามประเภทอุตสาหกรรม 5 อันดับแรก

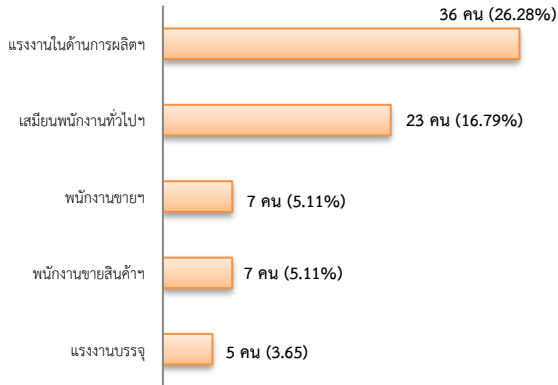


จำแนกตามระดับการศึกษา

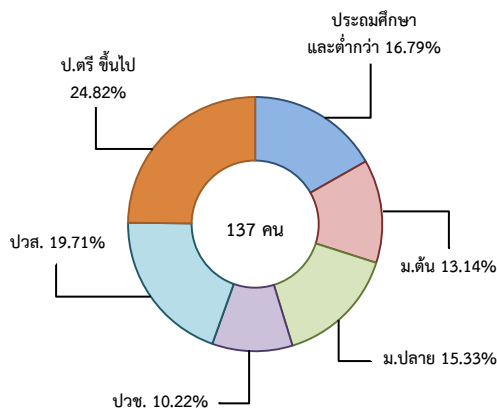


- ผู้สมัครงาน (รวมทุกการให้บริการ) 137 คน
 ลดลง 18.45% จากช่วงเดียวกันปีก่อน

จำแนกตามประเภทอาชีพ 5 อันดับแรก



จำแนกตามระดับการศึกษา

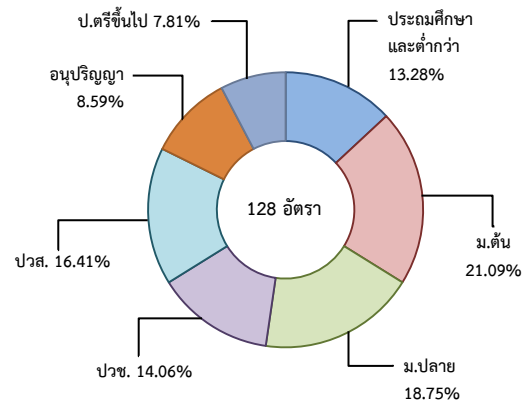


3. ความต้องการแรงงานใน 10 อุตสาหกรรมเป้าหมาย

มีจำนวน 128 อัตรา

- การแปรรูปอาหาร 89.84%
- การท่องเที่ยวในกลุ่มรายได้ฯ 10.16%

จำแนกตามระดับการศึกษา

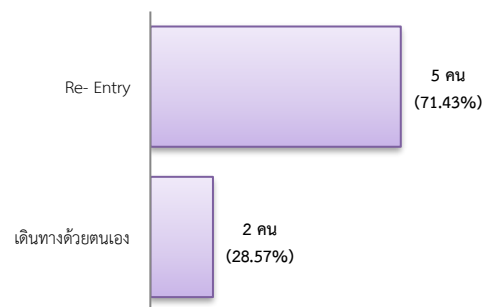


4. การเดินทางไปทำงานในต่างประเทศ

จำนวน 7 คน เพิ่มขึ้น 16.67%
 จากช่วงเดียวกันปีก่อน



จำแนกตามประเภทการเดินทาง



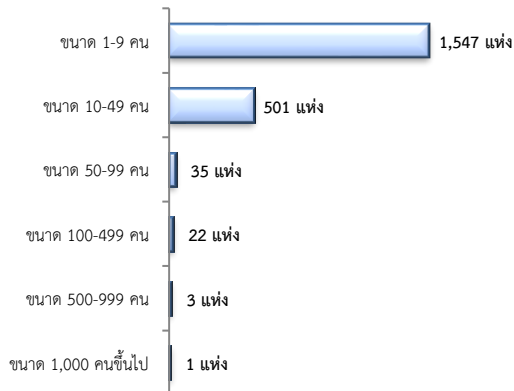
5. การทำงานของคนต่างด้าว

จำนวน 14,944 คน

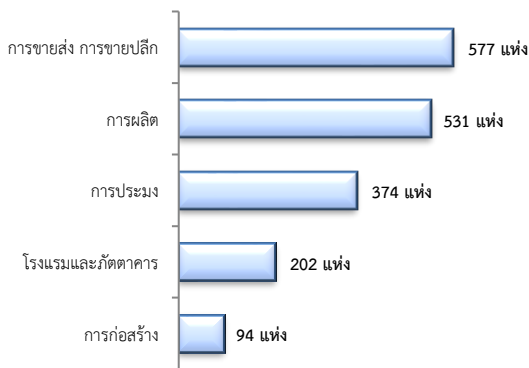
- ชั่วคราวทั่วไป 94 คน - BOI - คน
- ชนกลุ่มน้อย 504 คน - พิสูจน์สัญชาติ 1,125 คน
- นำเข้า 3,182 คน - จำเป็นเร่งด่วน - คน
- เดินทางไป-กลับ - คน
- มติครม.วันที่ 16 ม.ค.61 5,956 คน
- มติครม.วันที่ 20 ส.ค.62 3,842 คน
- กลุ่มประมงทะเล 241 คน

6. จำนวนสถานประกอบการและลูกจ้าง

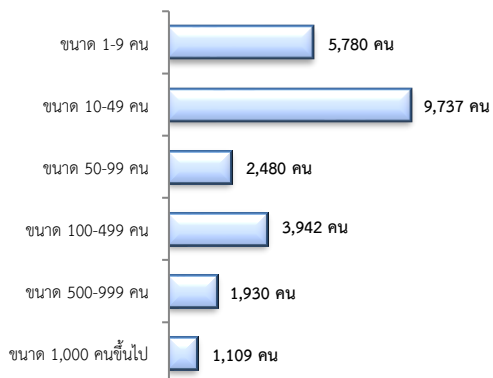
สถานประกอบการ 2,109 แห่ง
จำแนกตามขนาด



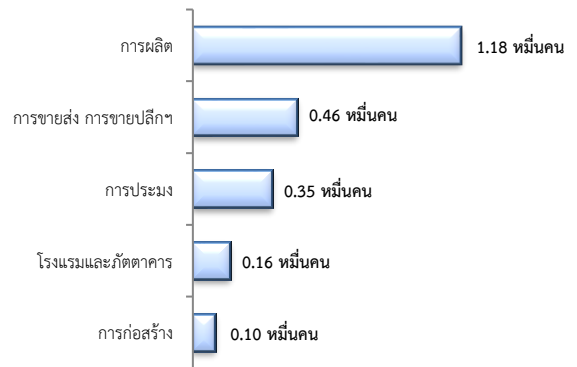
สถานประกอบการ
ตามประเภทอุตสาหกรรม 5 อันดับแรก



การจ้างงาน 24,978 คน
จำแนกตามขนาด



การจ้างงาน
ตามประเภทอุตสาหกรรม 5 อันดับแรก



ที่มา : สำนักงานสถิติการและคุ้มครองแรงงานจังหวัด

7. สถานประกอบการในระบบประกันสังคมเหลือ

สถานประกอบการ
1,602 แห่ง

เพิ่มขึ้น 4.30%
จากช่วงเดียวกันปีก่อน

ผู้ประกันตน
4.47 หมื่นคน

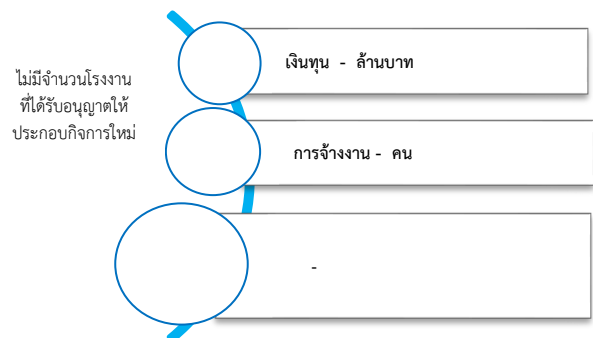
เพิ่มขึ้น 7.96%
จากช่วงเดียวกันปีก่อน

- ม.33 จำนวน 2.21 หมื่นคน
- ม.39 จำนวน 4.85 พันคน
- ม.40 จำนวน 1.77 หมื่นคน

จำนวนแรงงานต่างด้าวในระบบประกันสังคมเหลือ

- สถานประกอบการ จำนวน 635 แห่ง
- ผู้ประกันตน จำนวน 6,536 คน

8. โรงงานอุตสาหกรรมที่ได้รับอนุญาตให้ประกอบกิจการใหม่



ที่มา : กรมโรงงานอุตสาหกรรม