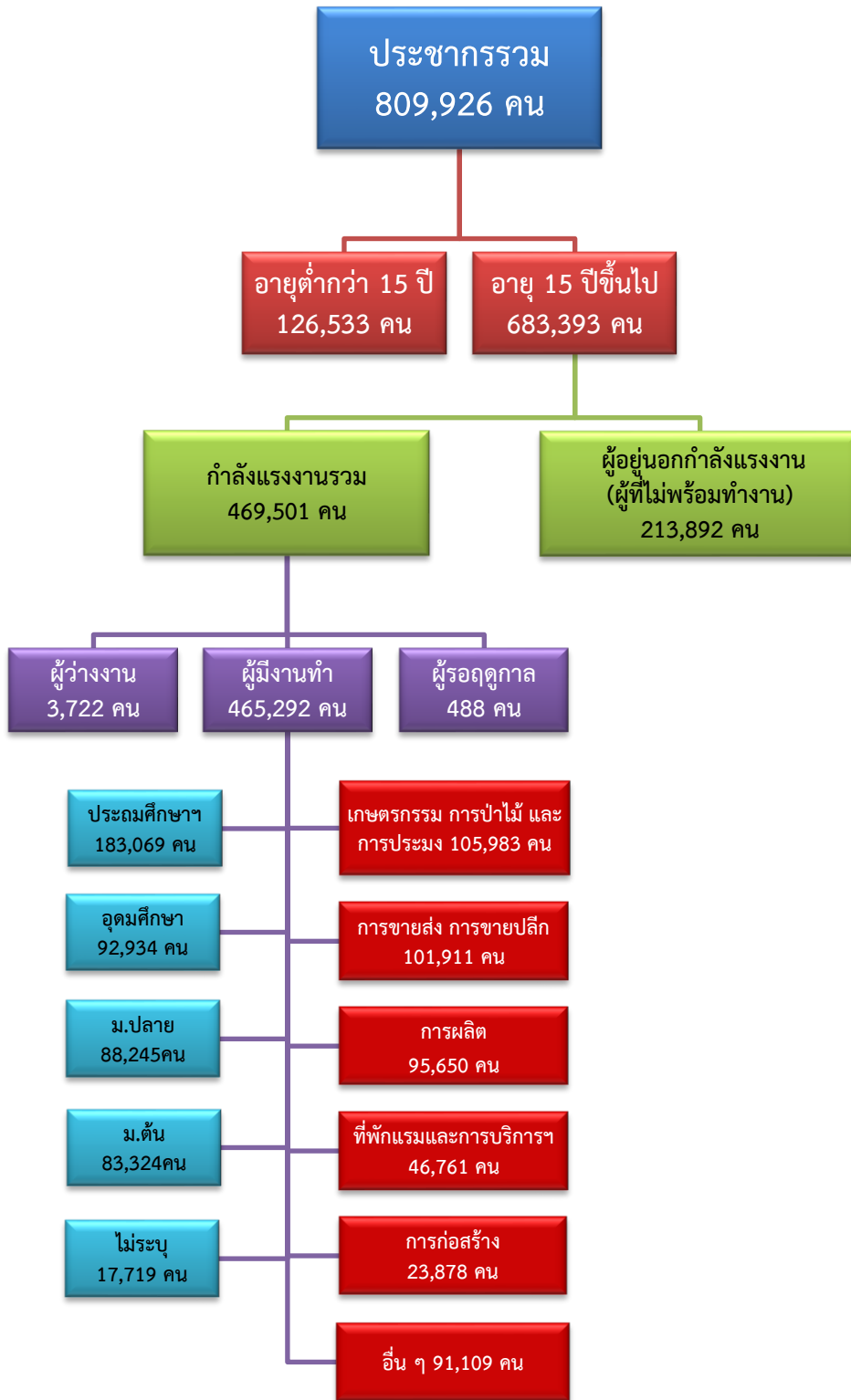


# ข้อมูลสถานการณ์ด้านแรงงาน จังหวัดราชบุรี เดือนธันวาคม 2567

## 1. ข้อมูลการทำงานของประชากร ไตรมาส 3/2567



ที่มา : สำนักงานสถิติแห่งชาติ

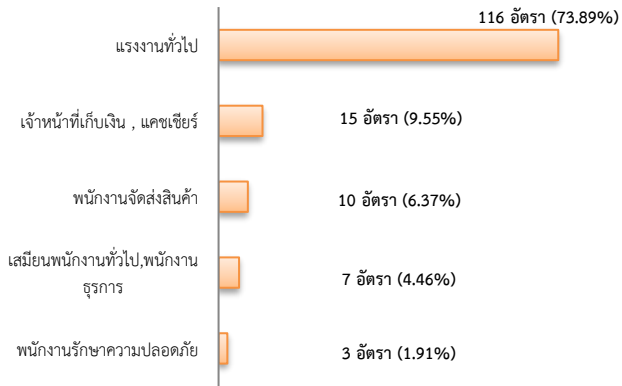
จัดทำโดย : ศูนย์บริหารข้อมูลตลาดแรงงานภาคตะวันตก

## 2. การให้บริการจัดหางานของรัฐ

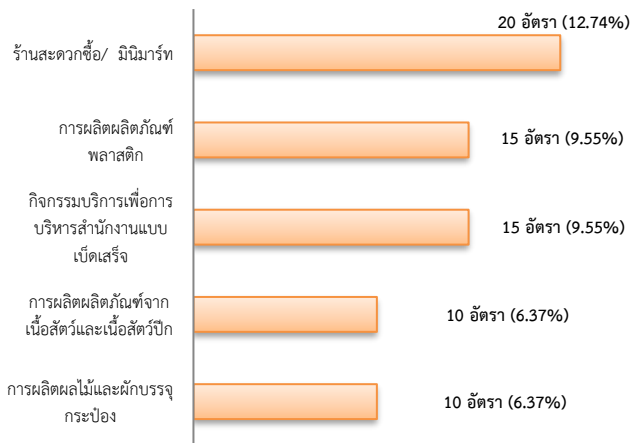
### ตำแหน่งงาน 157 อัตรา

- ลดลง 24.52% จากเดือนที่ผ่านมา
- เพิ่มขึ้น 55.45% จากช่วงเดียวกันของปีก่อน

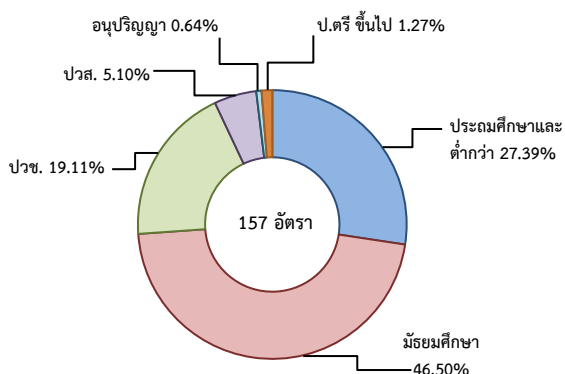
จำแนกตามประเภทอาชีพ 5 อันดับแรก



จำแนกตามประเภทอุตสาหกรรม 5 อันดับแรก



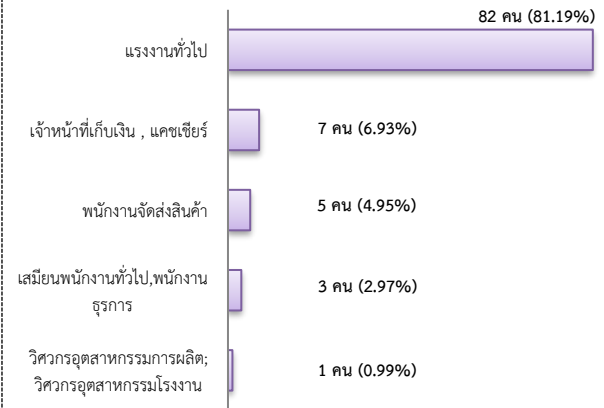
จำแนกตามระดับการศึกษา



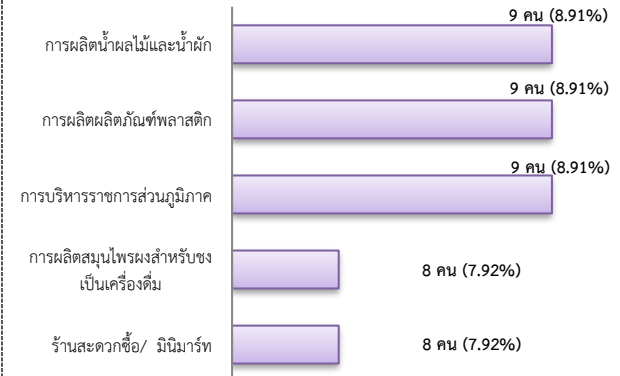
## การบรรจุงาน 101 คน

- ลดลง 19.20% จากเดือนที่ผ่านมา
- เพิ่มขึ้น 14.77% จากช่วงเดียวกันของปีก่อน

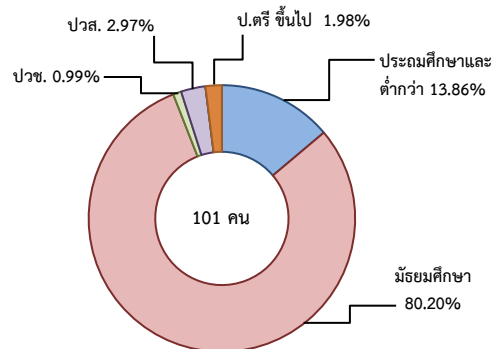
จำแนกตามประเภทอาชีพ 5 อันดับแรก



จำแนกตามประเภทอุตสาหกรรม 5 อันดับแรก



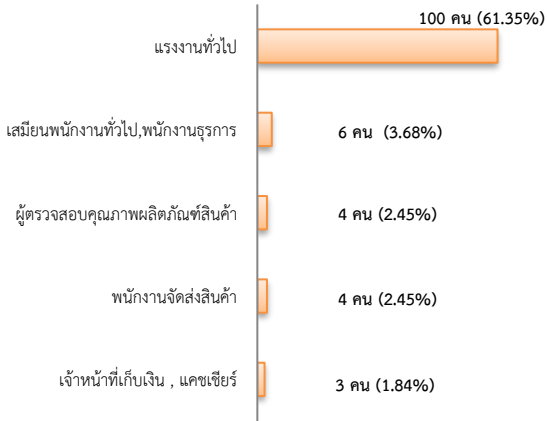
จำแนกตามระดับการศึกษา



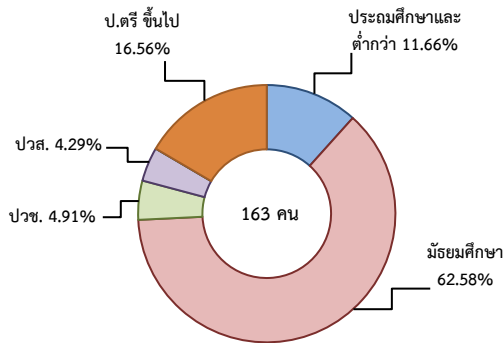
## ผู้สมัครงาน (รวมทุกการให้บริการ) 163 คน

- ลดลง 15.98% จากเดือนที่ผ่านมา
- เพิ่มขึ้น 10.14% จากช่วงเดียวกันของปีก่อน

จำแนกตามประเภทอาชีพ 5 อันดับแรก



จำแนกตามระดับการศึกษา

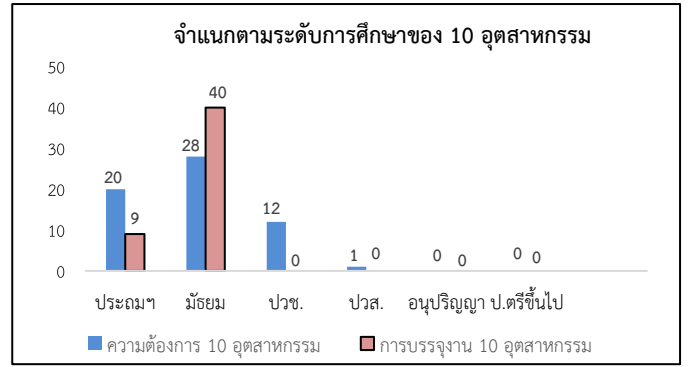


ความต้องการแรงงานใน 10 อุตสาหกรรมเป้าหมาย มีจำนวน 61 อัตรา

- ลดลง 46.02% จากเดือนที่ผ่านมา
- เพิ่มขึ้น 90.63% จากช่วงเดียวกันของปีก่อน

10 อุตสาหกรรมเป้าหมาย ความต้องการแรงงาน เปรียบเทียบกับการบรรจุงาน

10 อุตสาหกรรมเป้าหมาย	ความต้องการ การแรงงาน	การบรรจุงาน
- ยานยนต์สมัยใหม่	0.00	0.00
- อิเล็กทรอนิกส์อัจฉริยะ	8.20	0.00
- การท่องเที่ยวกลุ่มรายได้ดี	8.20	6.12
- การเกษตรและเทคโนโลยีชีวภาพ	0.00	2.04
- การแปรรูปอาหาร	83.61	89.80
- หุ่นยนต์เพื่อการอุตสาหกรรม	0.00	2.04
- การบินและโลจิสติกส์	0.00	0.00
- เชื้อเพลิงชีวภาพและเคมีชีวภาพ	0.00	0.00
- ดิจิทัล	0.00	0.00
- การแพทย์ครบวงจร	0.00	0.00
<b>รวม</b>	<b>100.00</b>	<b>100.00</b>



ที่มา : ระบบให้บริการประชาชน (e-service.doe.go.th) ผ่านระบบ Single Sign On ของกรมการจัดหางาน

3. การเดินทางไปทำงานในต่างประเทศ จำนวน 25 คน

- เพิ่มขึ้น 31.58% จากเดือนที่ผ่านมา
- เพิ่มขึ้น 19.05% จากช่วงเดียวกันของปีก่อน

จำแนกตามประเภทการเดินทาง	จำนวน	ร้อยละ
- เดินทางด้วยตนเอง	4	16.00
- กรมการจัดหางานจัดส่ง	3	12.00
- นายจ้างพาลูกจ้างไปทำงาน	4	16.00
- นายจ้างส่งลูกจ้างไปฝึกงาน	2	8.00
- บริษัทจัดหางานจัดส่ง	2	8.00
- จัดหางานปกติ (บจง.)	1	50.00
- จัดหางานเพื่อไปทำงานประจำเรือ (บจร.)	1	50.00
- RE-ENTRY	10	40.00
- RE-ENTRY	9	90.00
- VISA Re-Entry	1	10.00
<b>รวม</b>	<b>25</b>	<b>100.00</b>

ที่มา : กองบริหารแรงงานไทยไปต่างประเทศ

4. การทำงานของคนต่างด้าวคงเหลือ

จำนวน 56,405 คน

- ลดลง 0.08% จากเดือนที่ผ่านมา
- เพิ่มขึ้น 21.29% จากช่วงเดียวกันของปีก่อน

จำแนกตามการอนุญาต ดังนี้

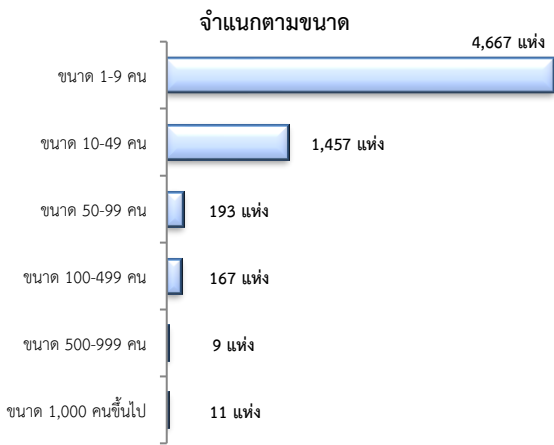
- ทั่วไป 375 คน
- นำเข้าตาม MOU 5,527 คน
- ส่งเสริมการลงทุน (BOI) 34 คน
- ชนกลุ่มน้อย 2,235 คน
- มติครม.วันที่ 7 ก.พ. 2566 32,750 คน
- มติครม.วันที่ 3 ต.ค. 2566 15,484 คน

ที่มา : สำนักบริหารแรงงานต่างด้าว

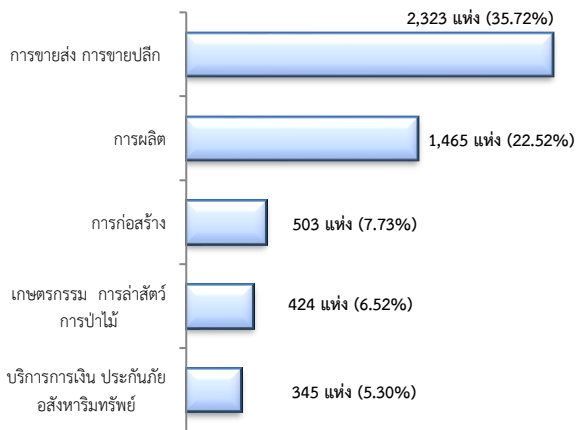
## 5. จำนวนสถานประกอบการและลูกจ้างคงเหลือ

### สถานประกอบการ 6,504 แห่ง

- เพิ่มขึ้น 0.32% จากเดือนที่ผ่านมา
- เพิ่มขึ้น 3.22% จากช่วงเดียวกันของปีก่อน

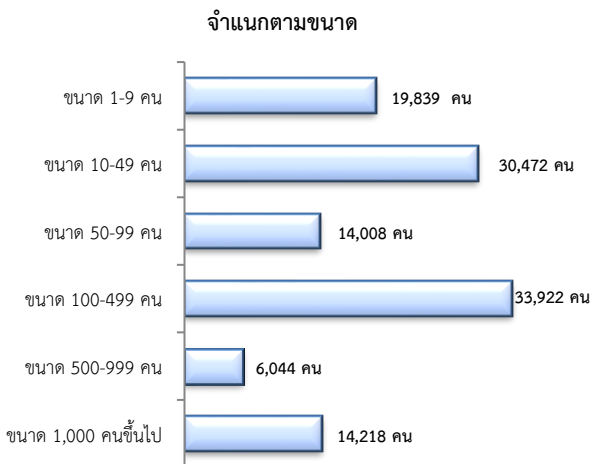


### สถานประกอบการ ตามประเภทอุตสาหกรรม 5 อันดับแรก

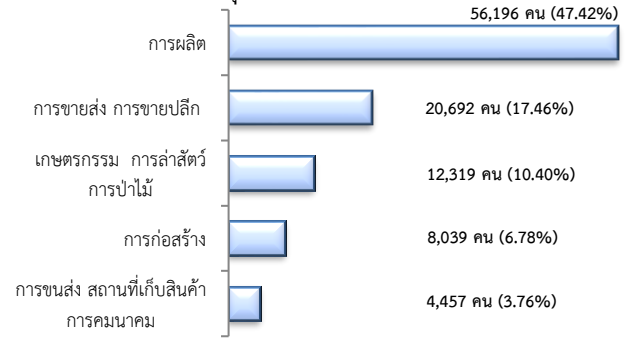


### จำนวนลูกจ้าง 118,503 คน

- เพิ่มขึ้น 0.47% จากเดือนที่ผ่านมา
- เพิ่มขึ้น 8.53% จากช่วงเดียวกันของปีก่อน



### จำนวนลูกจ้าง ตามประเภทอุตสาหกรรม 5 อันดับแรก



ที่มา : สำนักงานสวัสดิการและคุ้มครองแรงงานจังหวัด

## 6. สถานประกอบการในระบบประกันสังคมคงเหลือ

### สถานประกอบการ 5,011 แห่ง

- เพิ่มขึ้น 0.20% จากเดือนที่ผ่านมา
- ลดลง 0.18% จากช่วงเดียวกันของปีก่อน

### ผู้ประกันตน 376,711 คน

- เพิ่มขึ้น 0.23% จากเดือนที่ผ่านมา
- เพิ่มขึ้น 1.14% จากช่วงเดียวกันของปีก่อน

มาตรา	พ.ย. 67	ธ.ค. 66	ธ.ค. 67	ช่วงเดียวกัน เดือนก่อน	ช่วงเดียวกัน ปีก่อน
ม.33 (คน)	131,231	126,336	132,225	0.76	4.66
ม.39 (คน)	17,980	19,728	17,866	-0.63	-9.44
ม.40 (คน)	226,627	226,391	226,620	0.00	0.10

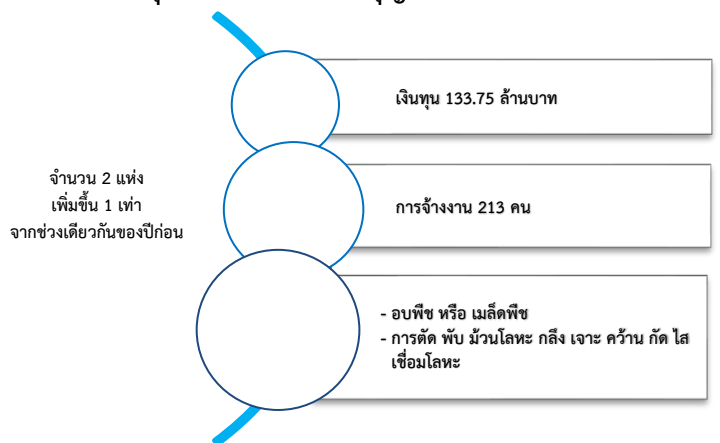
ที่มา : กองวิจัยและพัฒนา สำนักงานประกันสังคม (www.sso.go.th)

## จำนวนแรงงานต่างด้าวในระบบประกันสังคมคงเหลือ

- สถานประกอบการ จำนวน 1,245 แห่ง
- ผู้ประกันตน จำนวน 28,637 คน

ที่มา : สำนักงานประกันสังคมจังหวัด

## 7. โรงงานอุตสาหกรรมที่ได้รับอนุญาตให้ประกอบกิจการใหม่



ที่มา : กรมโรงงานอุตสาหกรรม