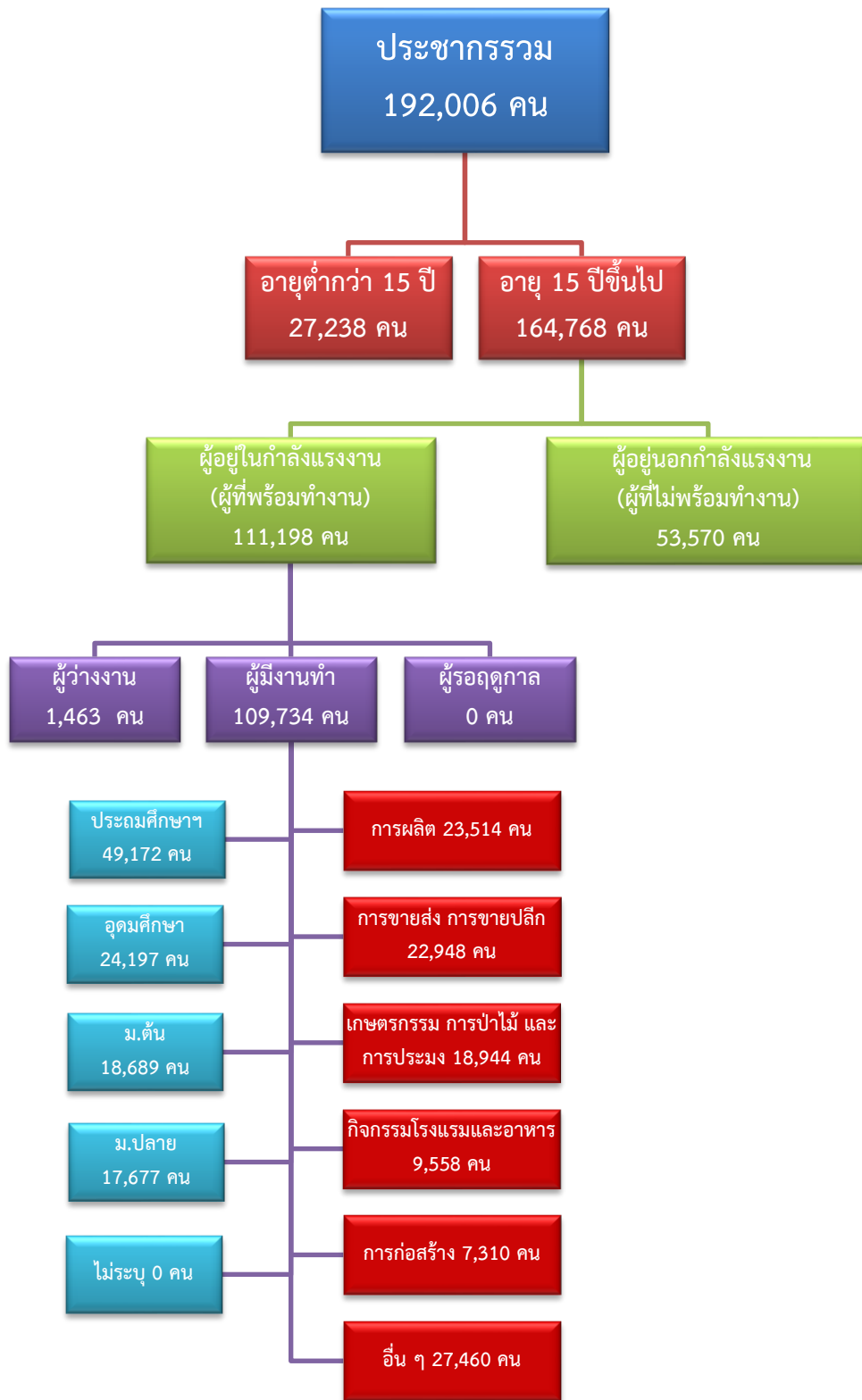


ข้อมูลสถานการณ์ด้านแรงงาน จังหวัดสมุทรสงคราม เดือนสิงหาคม 2564

1. ข้อมูลการทำงานของประชากร ไตรมาส 2/2564



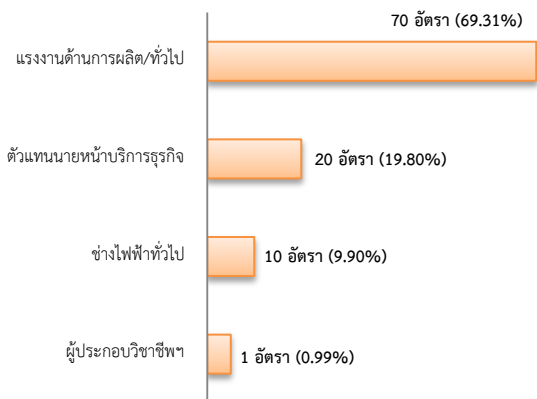
ที่มา : สำนักงานสถิติแห่งชาติ

2. การให้บริการจัดหางานของรัฐ

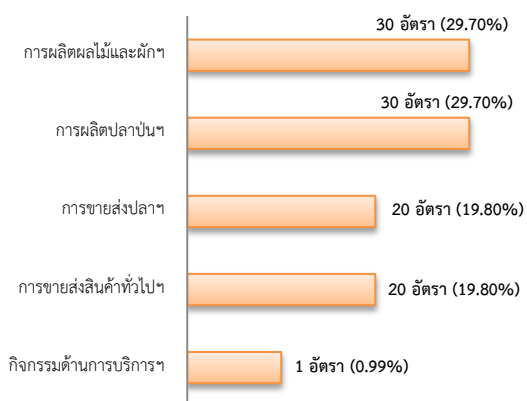
ตำแหน่งงาน 101 อัตรา

- เพิ่มขึ้น 9.78% จากเดือนที่ผ่านมา
- ลดลง 19.20% จากช่วงเดียวกันปีก่อน

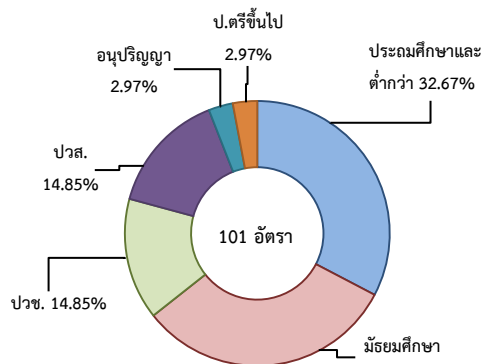
จำแนกตามประเภทอาชีพ



จำแนกตามประเภทอุตสาหกรรม 5 อันดับแรก



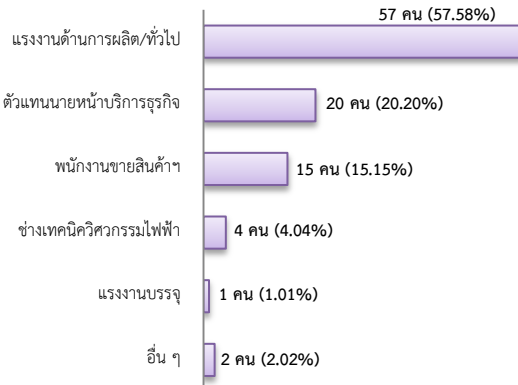
จำแนกตามระดับการศึกษา



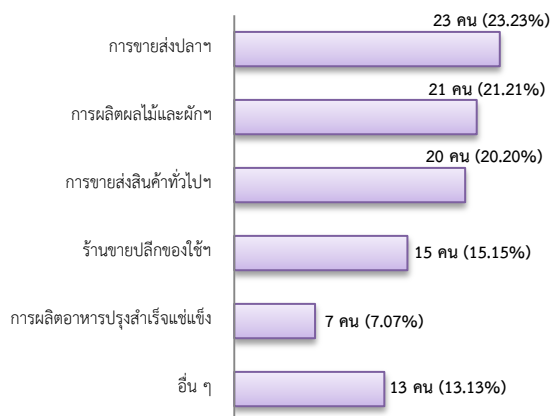
การบรรจุงาน 99 คน

- เพิ่มขึ้น 4.21% จากเดือนที่ผ่านมา
- ลดลง 35.71% จากช่วงเดียวกันปีก่อน

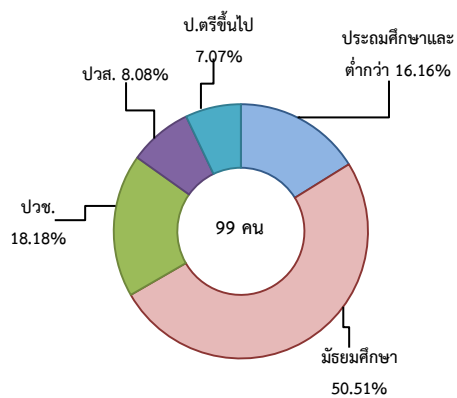
จำแนกตามประเภทอาชีพ 5 อันดับแรก



จำแนกตามประเภทอุตสาหกรรม 5 อันดับแรก



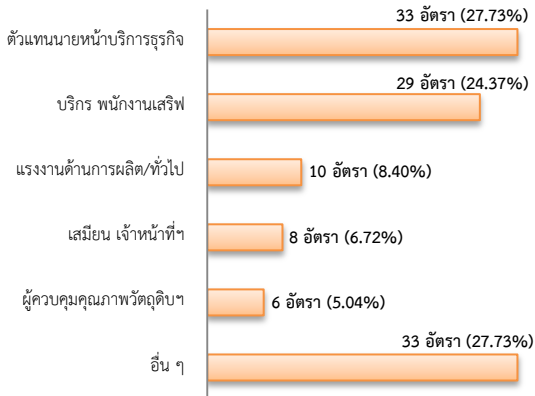
จำแนกตามระดับการศึกษา



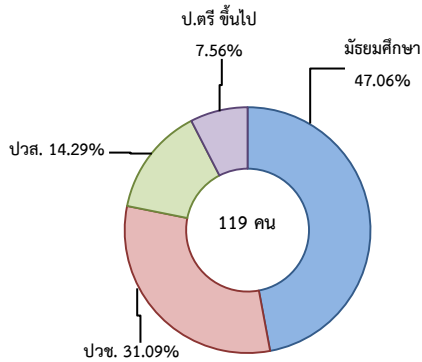
ผู้สมัครงาน (รวมทุกการให้บริการ) 119 คน

- เพิ่มขึ้น 85.94% จากเดือนที่ผ่านมา
- ลดลง 26.09% จากช่วงเดียวกันปีก่อน

จำแนกตามประเภทอาชีพ 5 อันดับแรก



จำแนกตามระดับการศึกษา



ความต้องการแรงงานใน 10 อุตสาหกรรมเป้าหมาย

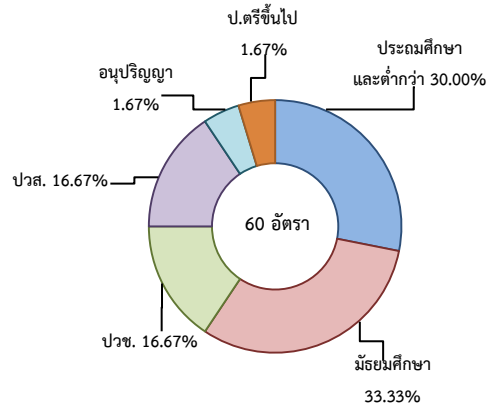
มีจำนวน 60 อัตรา

- มีจำนวนเท่ากับเดือนที่ผ่านมา
- ลดลง 31.03% จากช่วงเดียวกันปีก่อน

10 อุตสาหกรรมเป้าหมาย ที่มีความต้องการ

- การแปรรูปอาหาร 100.00%

จำแนกตามระดับการศึกษา



ที่มา : ระบบให้บริการประชาชน (e-Service.doe.go.th) ผ่านระบบ Single Sign On ของกรมการจัดหางาน

3. ไม่มีการเดินทางไปทำงานในต่างประเทศ

จำแนกตามประเภทการเดินทาง	จำนวน	ร้อยละ
- เดินทางด้วยตนเอง	0	0.00
- กรมการจัดหางานจัดส่ง	0	0.00
- นายจ้างพาลูกจ้างไปทำงาน	0	0.00
- นายจ้างส่งลูกจ้างไปฝึกงาน	0	0.00
- บริษัทจัดหางานจัดส่ง	0	0.00
- RE-ENTRY	0	0.00
รวม	0	0.00

ที่มา : กองบริหารแรงงานไทยไปต่างประเทศ

4. การทำงานของคนต่างด้าวคงเหลือ

จำนวน 12,561 คน

- เพิ่มขึ้น 0.15% จากเดือนที่ผ่านมา
- ลดลง 16.97% จากช่วงเดียวกันปีก่อน

จำแนกตามการอนุญาต ดังนี้

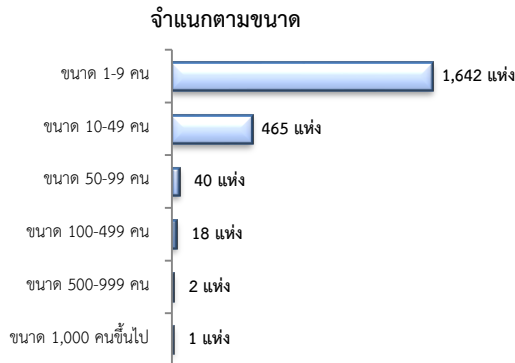
- ชั่วคราวทั่วไป 40 คน
- พิสูจน์สัญชาติ - คน
- นำเข้า 1,350 คน
- BOI - คน
- ชนกลุ่มน้อย 326 คน
- มติครม.วันที่ 20 ส.ค.62 8,939 คน
- มติครม.วันที่ 4 ส.ค. 63 468 คน
- มติครม.วันที่ 29 ธ.ค.63 1,336 คน
- มติครม.วันที่ 13 ก.ย. 64 102 คน

ที่มา : สำนักงานจัดหางานจังหวัด

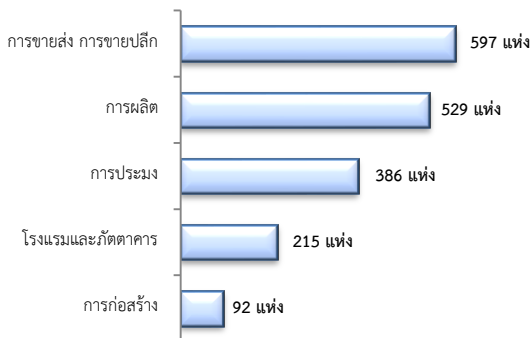
5. จำนวนสถานประกอบการและลูกจ้างคงเหลือ

สถานประกอบการ 2,168 แห่ง

- เพิ่มขึ้น 0.09% จากเดือนที่ผ่านมา
- เพิ่มขึ้น 2.26% จากช่วงเดียวกันปีก่อน

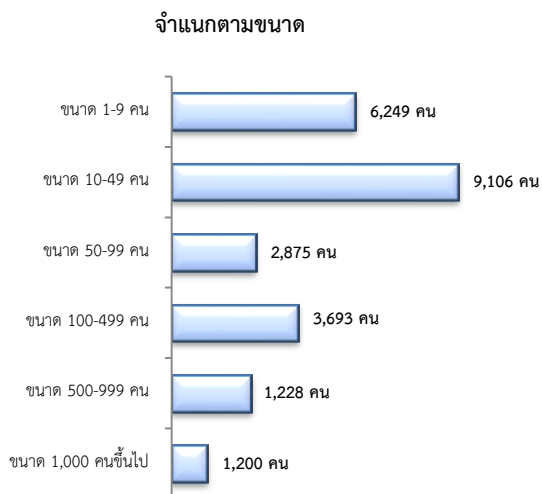


สถานประกอบการ
ตามประเภทอุตสาหกรรม 5 อันดับแรก



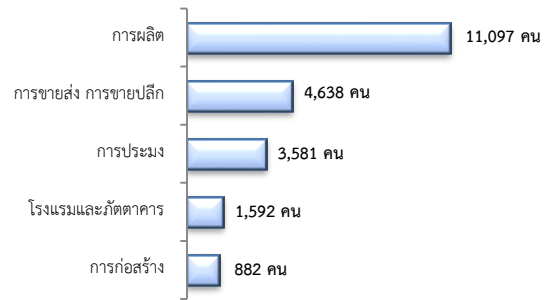
การจ้างงาน 24,351 คน

- เพิ่มขึ้น 0.11% จากเดือนที่ผ่านมา
- ลดลง 2.19% จากช่วงเดียวกันปีก่อน



การจ้างงาน

ตามประเภทอุตสาหกรรม 5 อันดับแรก



ที่มา : สำนักงานสถิติการและคุ้มครองแรงงานจังหวัด

6. สถานประกอบการในระบบประกันสังคมคงเหลือ

สถานประกอบการ 1,566 แห่ง

- เพิ่มขึ้น 0.06% จากเดือนที่ผ่านมา
- เพิ่มขึ้น 0.13% จากช่วงเดียวกันปีก่อน

ผู้ประกันตน 74,711 คน

- เพิ่มขึ้น 60.27% จากเดือนที่ผ่านมา
- เพิ่มขึ้น 69.70% จากช่วงเดียวกันปีก่อน

มาตรา	ก.ค.	ส.ค.	ส.ค.	จาก เดือนก่อน	จากช่วงเดียว กันปีก่อน
ม.33 (คน)	21,019	20,938	20,962	-0.27	0.11
ม.39 (คน)	5,354	5,033	5,486	2.47	9.00
ม.40 (คน)	20,244	18,054	48,263	138.41	167.33

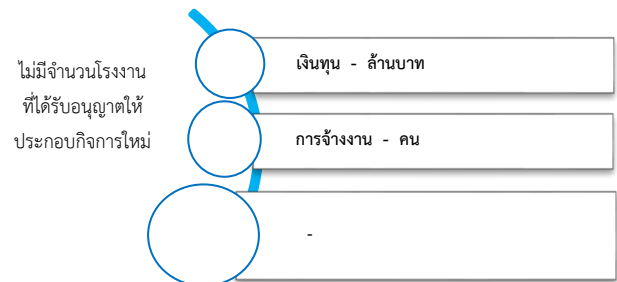
ที่มา : กองวิจัยและพัฒนา สำนักงานประกันสังคม (www.sso.go.th)

จำนวนแรงงานต่างด้าวในระบบประกันสังคมคงเหลือ

- สถานประกอบการ จำนวน 603 แห่ง
- ผู้ประกันตน จำนวน 5,645 คน

ที่มา : กองวิจัยและพัฒนา สำนักงานประกันสังคม (www.sso.go.th)

8. โรงงานอุตสาหกรรมที่ได้รับอนุญาตให้ประกอบกิจการใหม่



ที่มา : กรมโรงงานอุตสาหกรรม