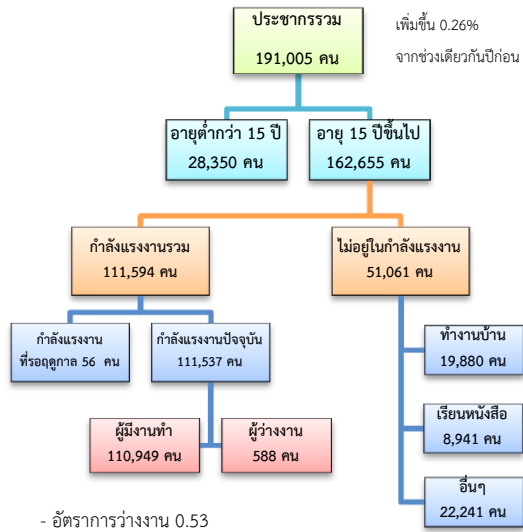


ข้อมูลสถานการณ์ด้านแรงงาน จังหวัดสมุทรสงคราม เดือน ธ.ค. 2561

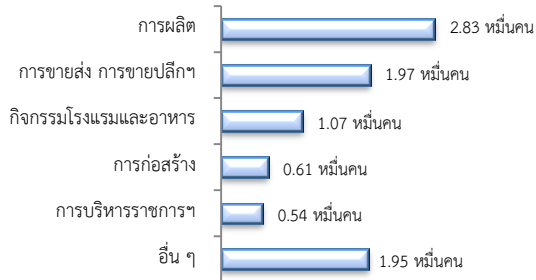
1. ประชากรในจังหวัดสมุทรสงคราม ไตรมาส 4/2561



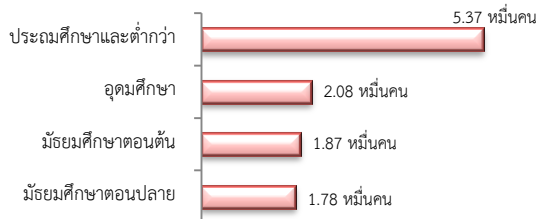
ผู้มีงานทำ 1.11 แสนคน ลดลง 0.25% จากปี 2560

- ในภาคเกษตร 2.13 หมื่นคน (19.18%)
- นอกภาคเกษตร 8.97 หมื่นคน (80.82%)

ผู้มีงานทำ จำแนกตามอุตสาหกรรม

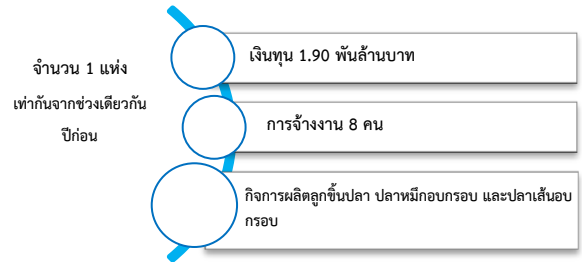


ผู้มีงานทำ จำแนกตามระดับการศึกษา



ที่มา : สำนักงานสถิติแห่งชาติ

2. ไม่มีโรงงานอุตสาหกรรมที่ได้รับอนุญาตให้ประกอบกิจการใหม่

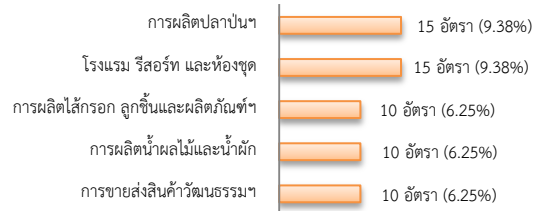


ที่มา : กรมโรงงานอุตสาหกรรมจังหวัด

3. การให้บริการจัดหางานของรัฐ

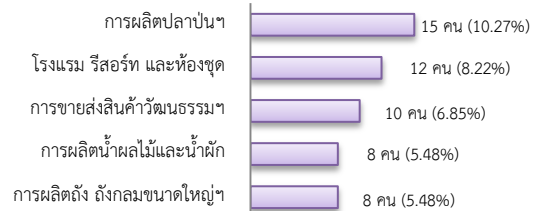
- ตำแหน่งงาน 160 อัตรา ลดลง 14.44% จากช่วงเดียวกันปีก่อน

จำแนกตามประเภทอุตสาหกรรม 5 อันดับแรก



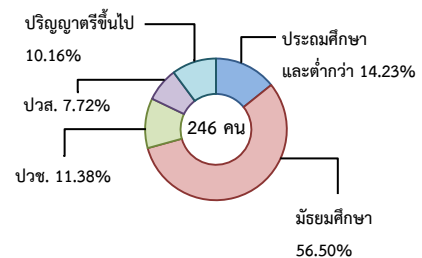
- การบรรจุงาน 146 คน ลดลง 40.89% จากช่วงเดียวกันปีก่อน

จำแนกตามประเภทอุตสาหกรรม 5 อันดับแรก



- ผู้สมัครงาน (รวมทุกการให้บริการ) 246 คน ลดลง 4.28 จากช่วงเดียวกันปีก่อน

จำแนกตามระดับการศึกษา

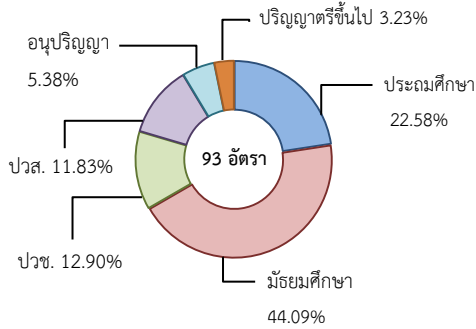


4. ความต้องการแรงงานใน 10 อุตสาหกรรมเป้าหมาย

มีจำนวน 93 อัตรา

- การแปรรูปอาหาร 65.59%
- การท่องเที่ยวกลุ่มรายได้ฯ 26.88%
- การเกษตรและเทคโนโลยีฯ 5.38%
- การแพทย์ครบวงจร 2.15%

จำแนกตามระดับการศึกษา



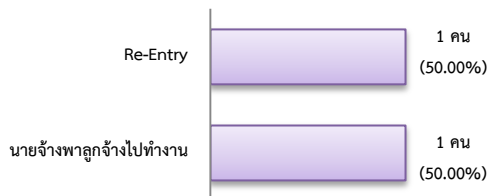
5. การเดินทางไปทำงานในต่างประเทศ

จำนวน 2 คน

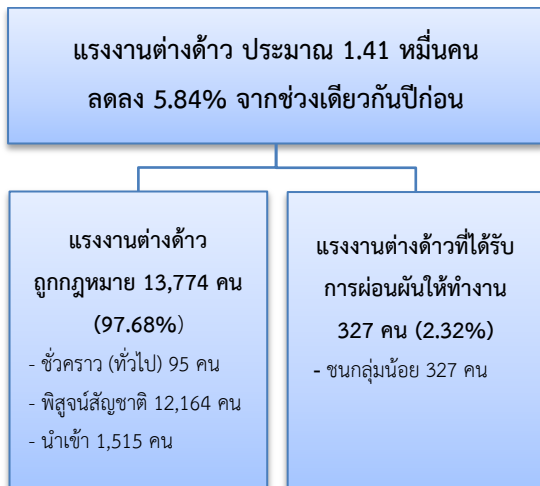


ลดลง 50.00%
จากช่วงเดียวกันปีก่อน

จำแนกตามประเภทการเดินทาง



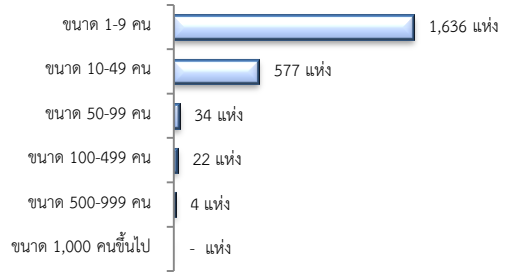
6. การทำงานของคนต่างด้าว



7. การจ้างงานในระบบสวัสดิการและคุ้มครองแรงงาน

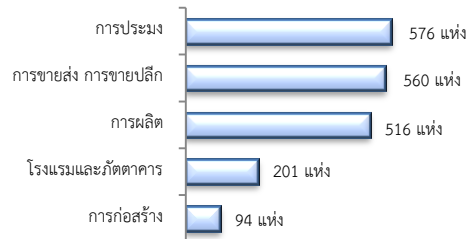
สถานประกอบการ 2,273 แห่ง

จำแนกตามขนาด



สถานประกอบการ

ตามประเภทอุตสาหกรรม 5 อันดับแรก



การจ้างงาน 26,230 คน

ตามประเภทอุตสาหกรรม 5 อันดับแรก



ที่มา : สำนักงานสวัสดิการและคุ้มครองแรงงานจังหวัด

8. สถานประกอบการในระบบประกันสังคม



จำนวนแรงงานต่างด้าวในระบบประกันสังคม

- สถานประกอบการ จำนวน 615 แห่ง
- ผู้ประกันตน จำนวน 6,179 คน

ที่มา : สำนักงานประกันสังคมจังหวัด